

Meteorologische Beobachtungen: Monat Dezember 2004

Meteorologische Station Basel-Binningen

317 m ü. M

47° 33' N / 7° 35' E

Tag	Temperatur				Luft- druck Mittel	Feuchte		Bewöl- kung in %	Nieder- schlag in mm	Sonne Std	Global- strahl. Wh/m ²	Wind		Schnee Höhe cm	
	Mittel 24-h	Abw.	Min	Max		rel % 12:45	Mittel					Mittel m/sec	Max Km/h		
1.	1.9	-0.7	0.0	4.1	971.5	95	95	50	3.9	0.8	410	2.5	30	Reif	
2.	3.1	0.5	1.0	6.4	973.1	86	91	60	9.3	1.1	844	2.2	28	ReifGewitter	
3.	4.8	2.2	3.1	8.0	981.7	89	91	93	1.5	1.0	791	2.1	25		
4.	4.7	2.2	4.0	5.7	989.2	87	94	100	0.1	-	318	1.2	17	Nebel	
5.	3.0	0.6	3.0	3.5	990.7	98	97	100	0.1	-	148	1.8	17	Nebel	
6.	1.7	-0.7	0.9	3.5	991.0	93	96	97	-	0.1	678	1.6	22	Nebel	
7.	0.6	-1.7	-1.6	2.2	990.2	95	93	67	-	-	380	1.7	24	Reif	
8.	1.0	-1.2	0.1	1.8	990.2	80	86	100	-	-	398	2.2	33		
9.	1.3	-0.8	0.7	2.5	986.2	81	83	100	-	-	578	3.1	33		
10.	1.1	-0.9	-1.1	4.7	986.6	77	85	93	-	4.5	1323	1.6	24	Reif	
11.	0.4	-1.5	0.0	1.0	988.8	86	88	100	-	-	270	1.0	16		
12.	0.2	-1.6	-0.8	4.7	990.5	67	82	70	-	4.5	1280	1.3	19		
13.	-0.7	-2.4	-3.5	4.3	991.7	65	82	30	-	5.7	1472	2.2	24	Reif	
14.	-0.5	-2.1	-2.5	4.7	991.5	74	85	0	-	4.6	1412	2.6	26	Reif	
15.	-1.2	-2.7	-3.3	1.9	988.0	90	93	20	-	4.1	1211	3.2	32	Reif	
16.	0.2	-1.1	-2.2	6.7	978.8	79	85	40	0.8	2.6	1196	3.7	32	Reif	
17.	6.6	5.5	1.0	8.8	967.7	66	69	100	1.5	-	406	5.9	85		
18.	3.4	2.4	2.0	5.4	975.8	68	68	50	* 4.9	2.8	900	4.6	70		
19.	1.6	0.7	0.3	8.6	967.2	95	95	100	* 22.7	-	173	2.5	41		
20.	-3.5	-4.3	-6.0	1.0	979.9	77	83	3	-	7.5	1561	1.4	20	10	Reif
21.	-3.2	-4.0	-7.5	-0.8	985.9	85	86	67	-	-	238	1.1	18	9	Reif
22.	-4.4	-5.2	-10.5	0.8	987.6	68	79	63	* 0.8	4.9	1408	1.5	23	8	
23.	3.6	2.7	-1.7	8.2	981.6	91	86	97	0.4	0.1	570	2.7	41	8	
24.	8.2	7.2	2.4	11.8	976.3	61	70	90	-	0.9	909	3.8	53		
25.	4.8	3.7	3.0	11.0	964.3	83	78	97	* 9.1	1.7	533	2.6	43		
26.	1.8	0.6	0.5	2.7	964.6	94	94	100	* 9.9	-	169	2.3	31	1	
27.	1.1	-0.1	0.4	1.7	976.3	88	91	100	* 1.1	-	113	2.6	32		
28.	0.7	-0.5	-0.1	1.5	975.6	85	90	100	* 3.1	-	344	2.4	43		
29.	1.5	0.3	0.4	2.5	988.2	84	86	97	* 0.8	-	501	1.5	34	2	
30.	0.8	-0.3	0.0	3.5	995.9	69	84	70	-	2.6	1166	1.8	23		
31.	0.5	-0.5	-2.1	3.1	992.4	90	90	100	2.0	-	408	2.4	23		

Mittel	1.5	-0.6	4.4	982.6	82	86	76				713	2.4		
Summe									72.0	49.5				
Norm	1.7	-0.9	4.8	980.3		84	74		55	60		2.8		

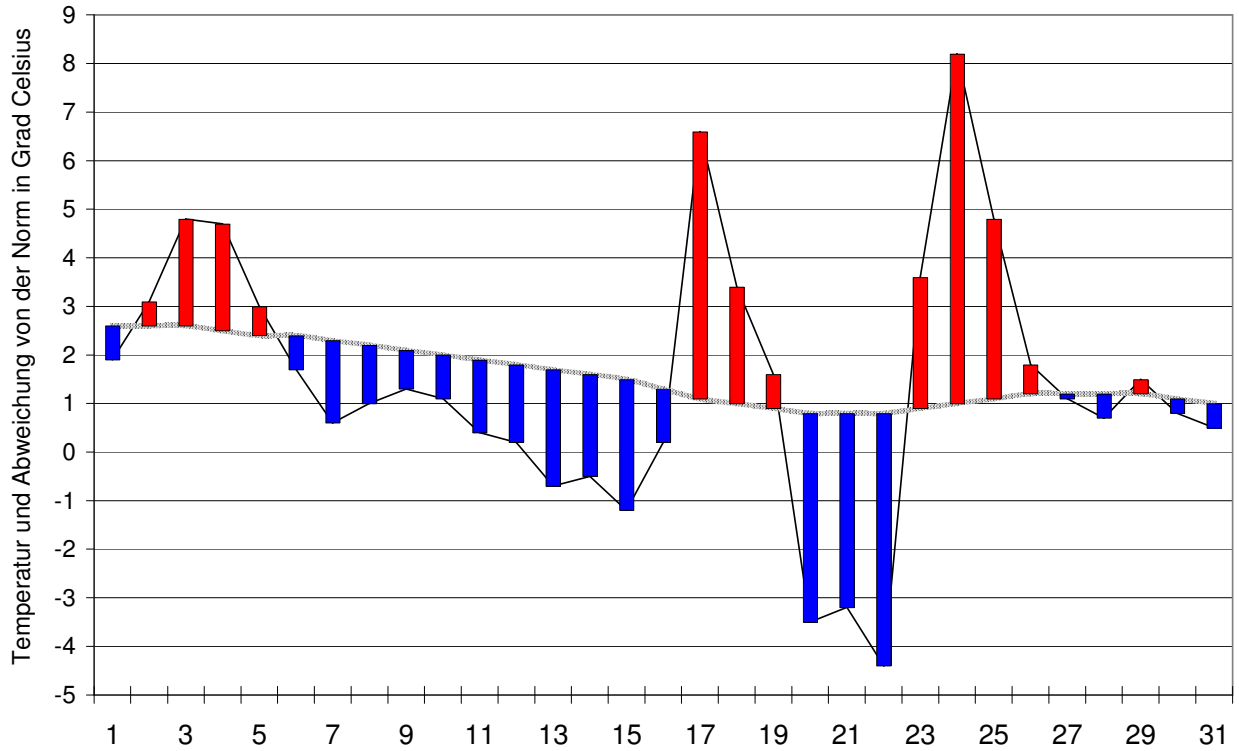
Luftdruck auf Meeresniveau: 1022.0 hPa Minimum : 962.8 hPa am 26. um 06:45 h Maximum: 996.5 hPa am 30. um 12:45 h																				
Temperaturmittel 06:45 h : 0.6°C					12:45 h 2.8°C					18:45 h 1.6°C										
Spezialtage	Hell	trüb	Frost tage	Eis tage	Niederschlag (mm oder l/m ²)			Nebel	ohne Sonne	Windmax (m/s)		Gewitter		Reif	Ha- gel	Schnee fall decke				
					≥0.1	≥0.3	≥1.0			≥15	≥26	Nahe	Alle							
Anzahl Tage	2	18	13	1	17	15	11	3	13	2	0	1	1	10	0	8				
Norm	3	18	17	5	14	12	10	3	12	4	-	0.2	0.5	8	0.0	6				
Windmaximu: 23.7 m/s am 17 um 20:50 h aus W										Relative Feuchte (Formel SMA): 87 %										
Windrichtungs- häufigkeiten (Termine):			N	1	NE	6	E	32	SE	7	S	5	SW	11	W	13	NW	15	CAL	3

Gradtagzahlen 10°C / 18°C:	512.9	12°C / 20°C:	574.9	Heiztage	10°C / 18°C: 31	12°C / 20°C: 31
-----------------------------------	-------	--------------	-------	-----------------	-----------------	-----------------

Der Verlauf der Temperaturen im Monat Dezember 2004

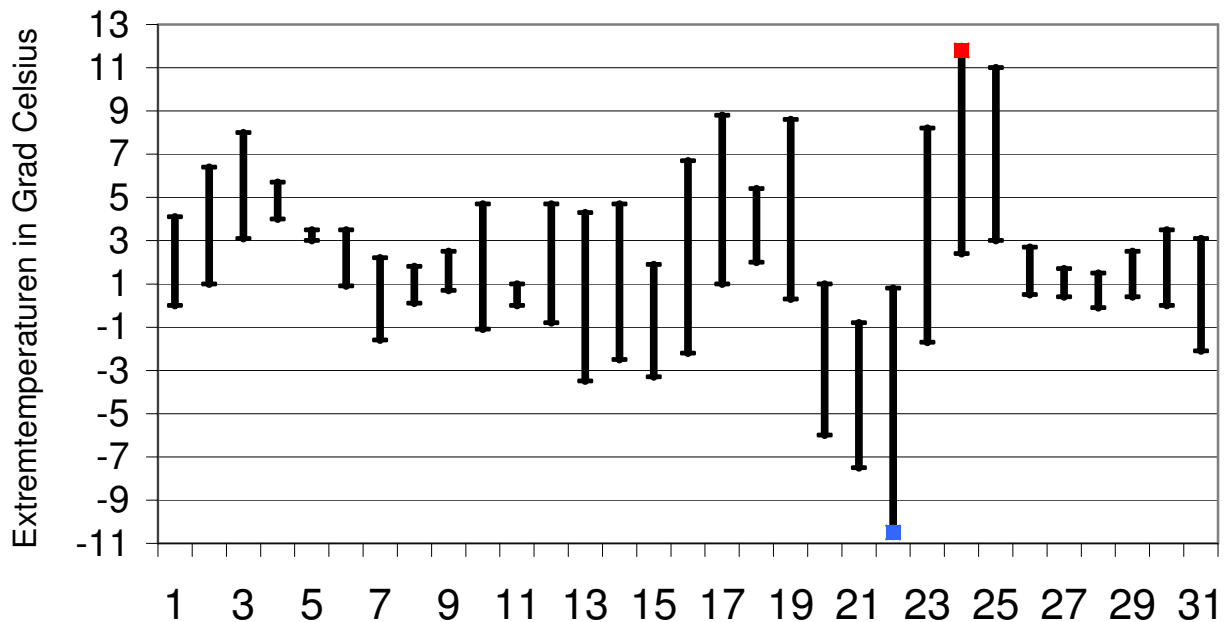
Meteorologische Station Basel Binningen

Tagesmittelwerte Temperatur und deren Abweichung von der Normperiode (1901-1990)
 aufwärts gerichtete Balken = zu warm, abwärts gerichtete Balken = zu kalt



Tägliche Minima und Maxima der Temperatur

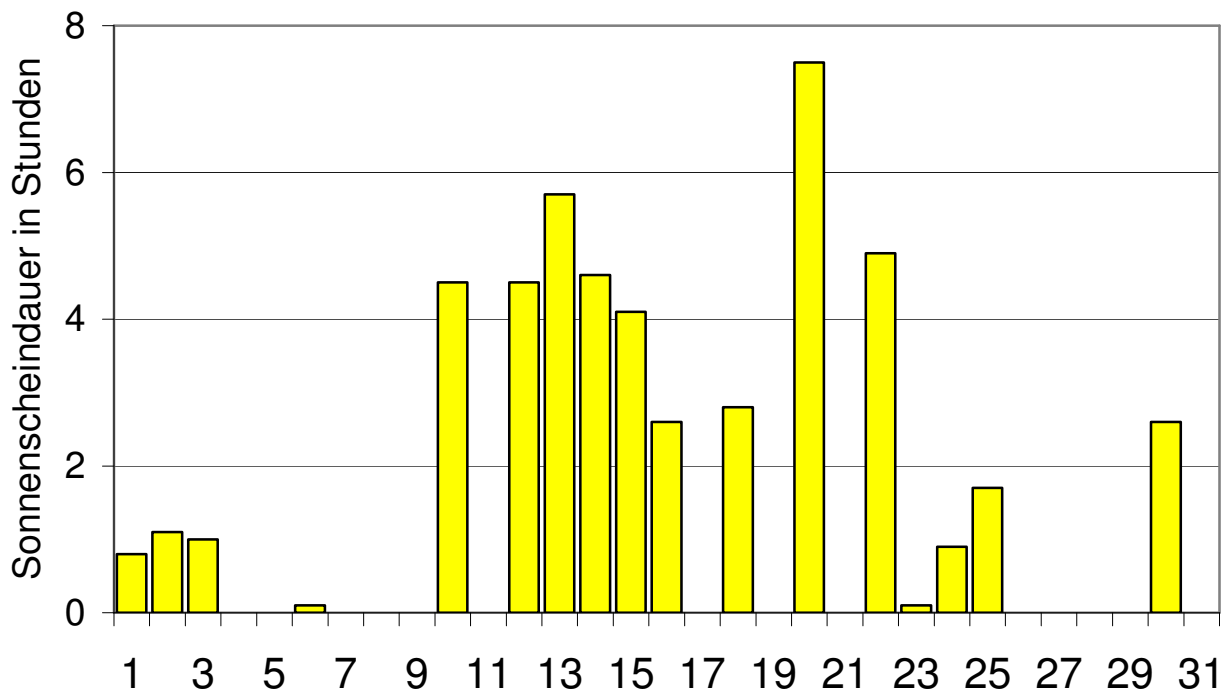
oberes Balkenende = Maximum, unteres Balkenende = Minimum



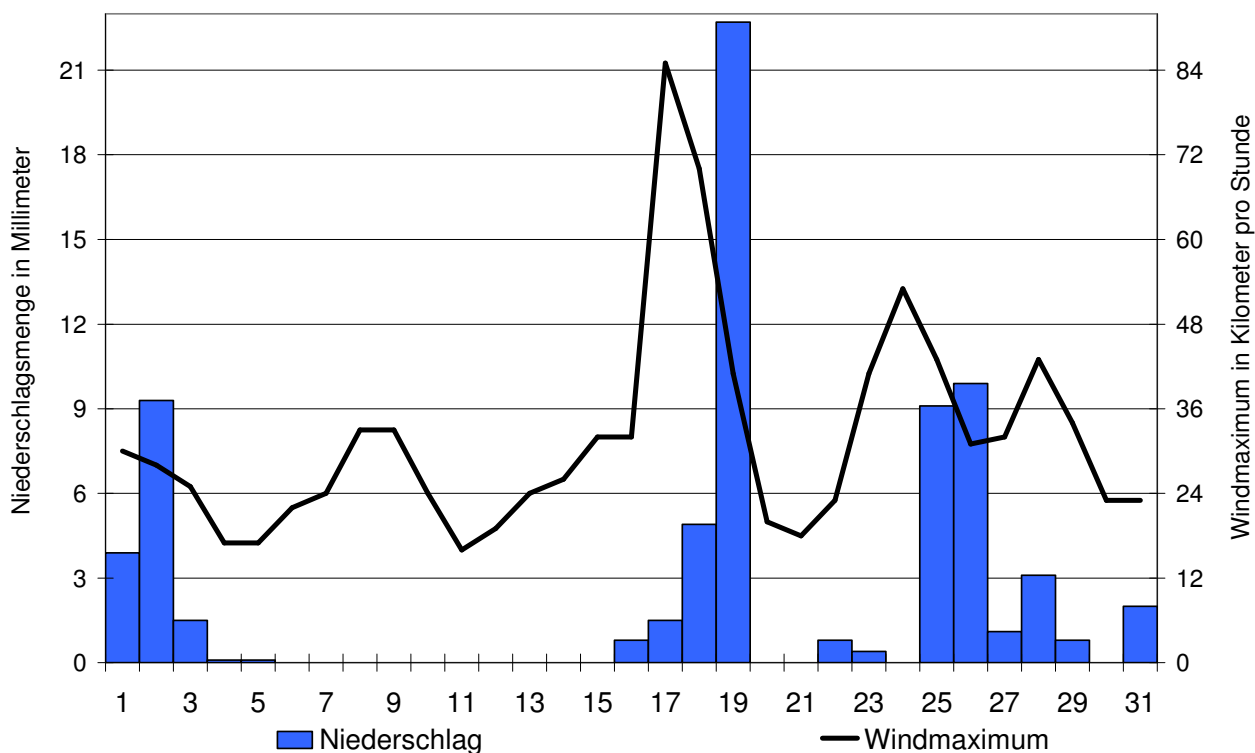
Der Verlauf von Sonnenscheindauer, Niederschlagsmenge und Windgeschwindigkeit im Monat Dezember 2004

Meteorologische Station Basel Binningen

Tagessummen der Sonnenscheindauer

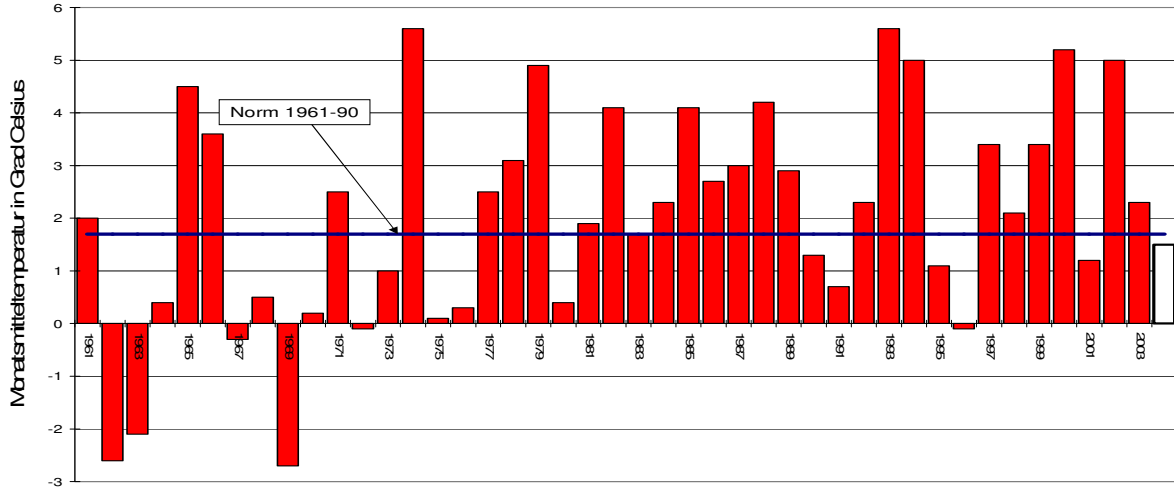


Tagessummen der Niederschlagsmenge (Balken) und maximale tägliche Windgeschwindigkeit (Linie)

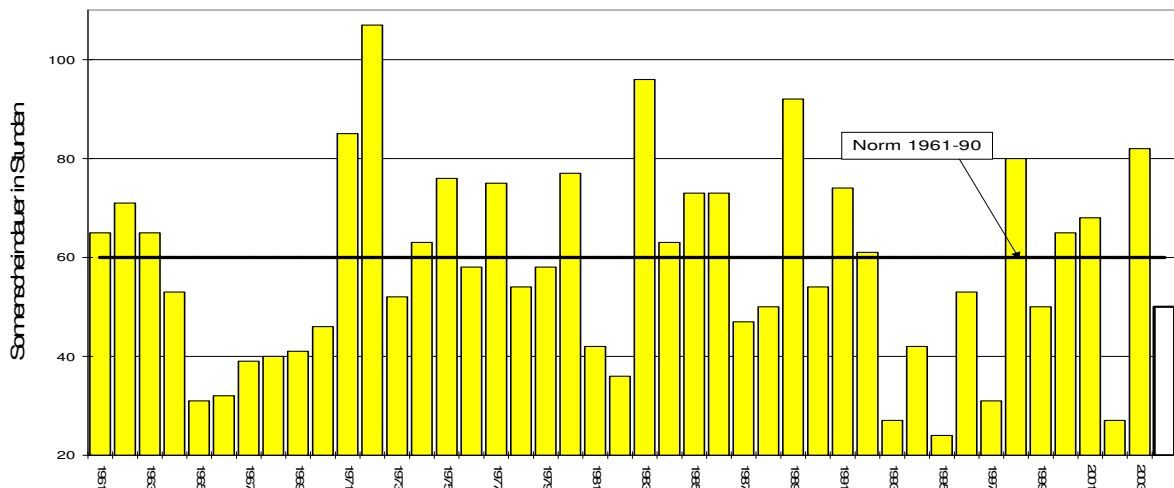


Die Entwicklung von Temperatur, Sonnenscheindauer und Niederschlagsmenge im Monat Dezember seit 1961: Meteorologische Station Basel Binningen

Monatsmitteltemperaturen



Monatliche Sonnenscheindauer



Monatliche Niederschlagsmengen

