

Meteorologische Beobachtungen: Monat August 2018

Meteorologische Station Basel-Binningen

317 m ü. M

47° 33' N / 7° 35' E

Tag	Temperatur				Luft- druck Mittel	Feuchte		Bewöl- kung in %	Nieder- schlag in mm	Sonne Std	Global- strahl. Wh/m ²	Wind		
	Mittel 24-h	Abw.	Min	Max		rel % 12:45	Mittel					Mittel m/sec	Max Km/h	
1.	24.7	5.8	19.7	30.8	981.6	46	55	87	0.1	7.4	6057	2.2	50	Gew
2.	25.1	6.2	18.0	32.0	983.5	48	60	17	-	12.4	7171	1.5	26	
3.	27.1	8.3	19.2	34.6	981.3	45	56	17	-	11.2	7080	1.6	28	
4.	28.4	9.6	21.4	35.1	980.0	38	50	53	-	10.3	6687	1.3	27	
5.	26.7	8.1	20.3	33.2	980.5	44	50	33	-	12.5	7149	1.9	36	
6.	26.8	8.2	19.1	34.7	978.3	38	50	83	-	10.2	6485	1.4	33	Fgew
7.	26.8	8.3	21.7	34.0	975.6	31	52	47	0.4	5.7	4834	1.9	33	Gew
8.	23.6	5.1	20.1	30.8	977.4	69	75	83	17.1	6.7	5350	2.0	41	Gew
9.	21.9	3.5	17.7	28.9	978.7	58	69	63	0.4	4.4	4158	2.3	61	
10.	19.8	1.4	15.0	25.1	986.7	44	52	53	-	10.5	6515	1.6	33	
11.	19.7	1.4	14.0	25.5	986.3	38	45	53	-	12.7	7342	1.6	27	
12.	21.2	2.9	11.3	30.5	979.2	33	50	10	-	13.0	7368	1.0	19	
13.	19.8	1.6	17.9	24.2	975.2	73	74	83	4.3	1.8	2590	1.8	43	Gew
14.	21.2	3.1	17.3	26.6	979.6	50	61	60	-	9.3	6517	1.9	48	
15.	21.1	3.0	14.3	27.6	982.8	40	55	23	-	11.2	6268	1.2	17	
16.	22.5	4.5	14.2	31.0	979.0	37	52	10	-	12.5	7000	1.2	18	
17.	22.2	4.3	17.4	29.6	979.3	44	63	67	0.1	5.4	4296	1.8	43	Fgew
18.	21.6	3.8	18.0	26.7	984.1	57	66	70	-	5.3	4738	1.5	26	
19.	22.9	5.3	16.7	29.9	983.8	40	52	37	-	11.3	6483	1.7	25	
20.	23.4	6.0	15.7	30.5	982.4	38	51	10	-	12.4	6635	1.3	25	
21.	24.0	6.7	16.8	31.0	981.4	47	58	10	-	12.4	6504	1.3	22	
22.	25.0	7.8	18.2	33.1	979.6	37	55	37	0.5	10.2	6002	1.3	26	Fgew
23.	23.1	6.0	18.6	30.2	977.5	52	65	67	14.2	8.5	4985	1.9	54	GewHagel
24.	18.5	1.5	17.5	23.2	978.0	63	75	90	-	3.0	3620	2.5	56	
25.	13.2	-3.7	12.4	15.6	978.8	85	81	97	1.7	-	1101	1.5	41	
26.	14.6	-2.2	8.4	20.7	980.4	40	56	23	-	12.5	6791	1.0	23	
27.	19.5	2.7	12.9	26.5	979.8	38	51	90	-	4.3	4652	1.6	30	
28.	20.8	4.1	14.6	28.4	980.7	50	63	27	-	10.2	5922	1.0	18	
29.	19.9	3.2	14.9	27.6	978.8	42	70	77	4.7	5.7	3936	2.1	51	Gew
30.	17.5	0.8	14.9	21.6	983.5	63	69	90	-	3.3	3679	2.1	38	
31.	13.7	-2.9	12.1	14.4	983.2	93	91	97	7.4	-	689	1.7	33	

Mittel	21.8		16.5	28.2	980.5	49	60	54			5439	1.6		
Summe									50.9	256.3				
Norm	18.1		13.1	24.3	980.0		74	59	88	215		2.0		

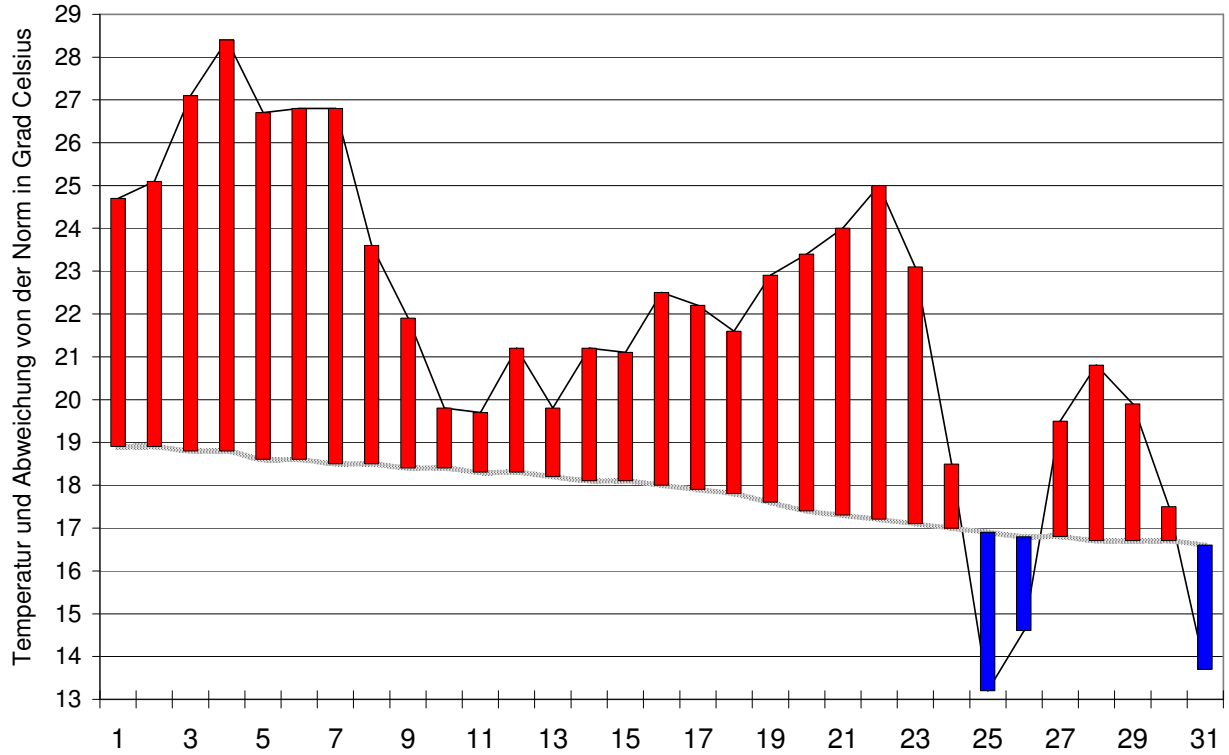
Luftdruck auf Meeresniveau: 1017.0 hPa	Minimum : 975.1 hPa am 13. um 18:45 h				Maximum: 988.3 hPa am 11. um 06:45 h														
Temperaturmittel 06:45 h : 18.1°C	12:45 h 26.1 °C				18:45 h 24.9°C														
Spezialtage	Hell	trüb	Som- mer	Hitze	Niederschlag (mm oder l/m ²)			Nebel	ohne Sonne	Windmax (m/s)		Gewitter		Reif	Ha- gel	schwüle Tage			
					≥0.1	≥0.3	≥1.0			≥15	≥26	Nahe	Alle						
Anzahl Tage	6	9	25	14	11	9	6	0	2	3	0	6	9	0	1	17			
Norm	5	11	14	3	13	12	10	1	2	2	-	3	8	0	0.2	8			
Windmaximu: 17.0 m/s am 9. um 12:30 h aus NW	Relative Feuchte (Formel SMA): 63%																		
Windrichtungs- häufigkeiten (Termine):		N	14	NE	6	E	12	SE	9	S	4	SW	4	W	12	NW	22	CAL	10

Gradtagzahlen 10°C / 18°C:	0	12°C / 20°C:	0	Heiztage	10°C / 18°C:	0	12°C / 20°C:	0
-----------------------------------	---	--------------	---	-----------------	--------------	---	--------------	---

Der Verlauf der Temperaturen im Monat August 2018

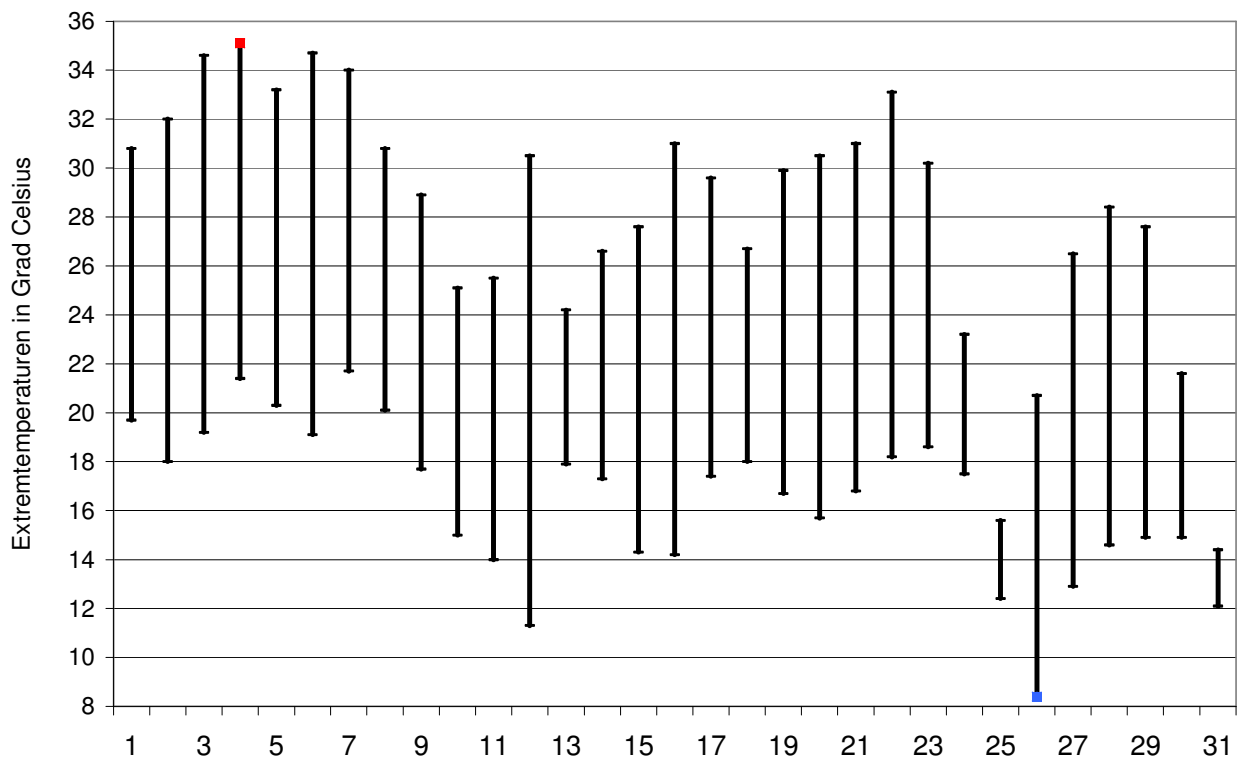
Meteorologische Station Basel Binningen

Tagesmittelwerte Temperatur und deren Abweichung von der Normperiode (1901-1990)
aufwärts gerichtete Balken = zu warm, abwärts gerichtete Balken = zu kalt



Tägliche Minima und Maxima der Temperatur

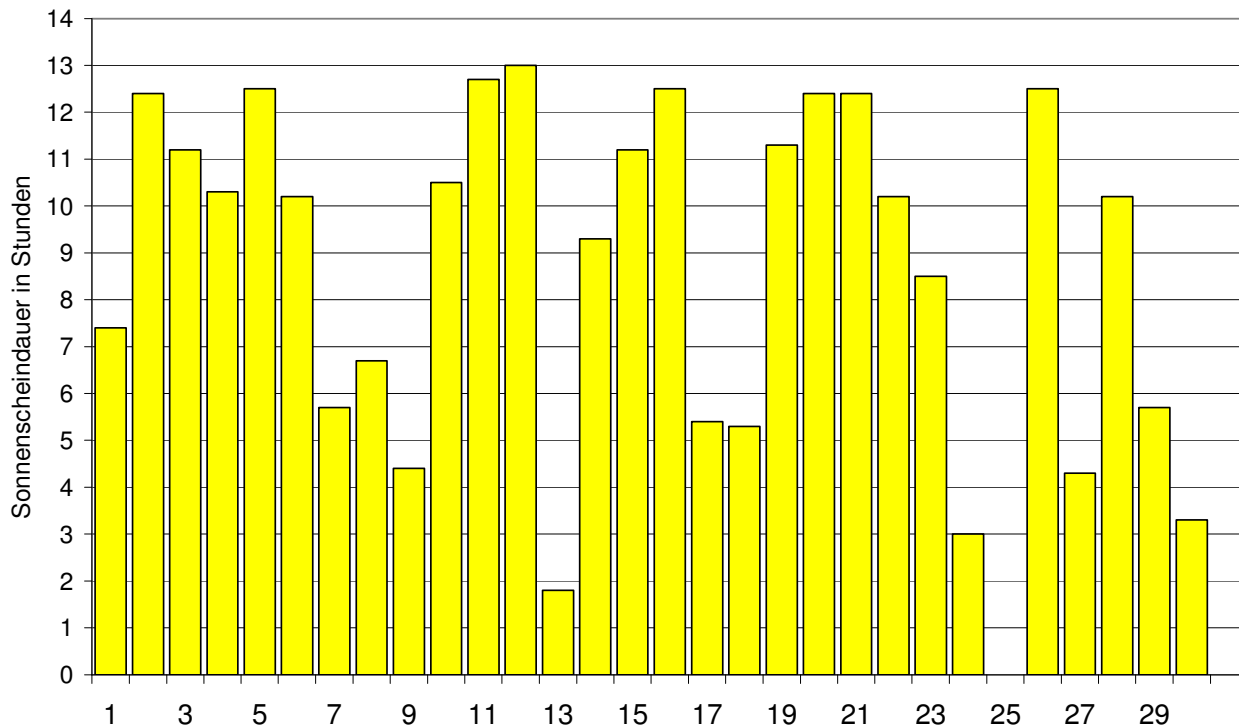
oberes Balkenende = Maximum, unteres Balkenende = Minimum



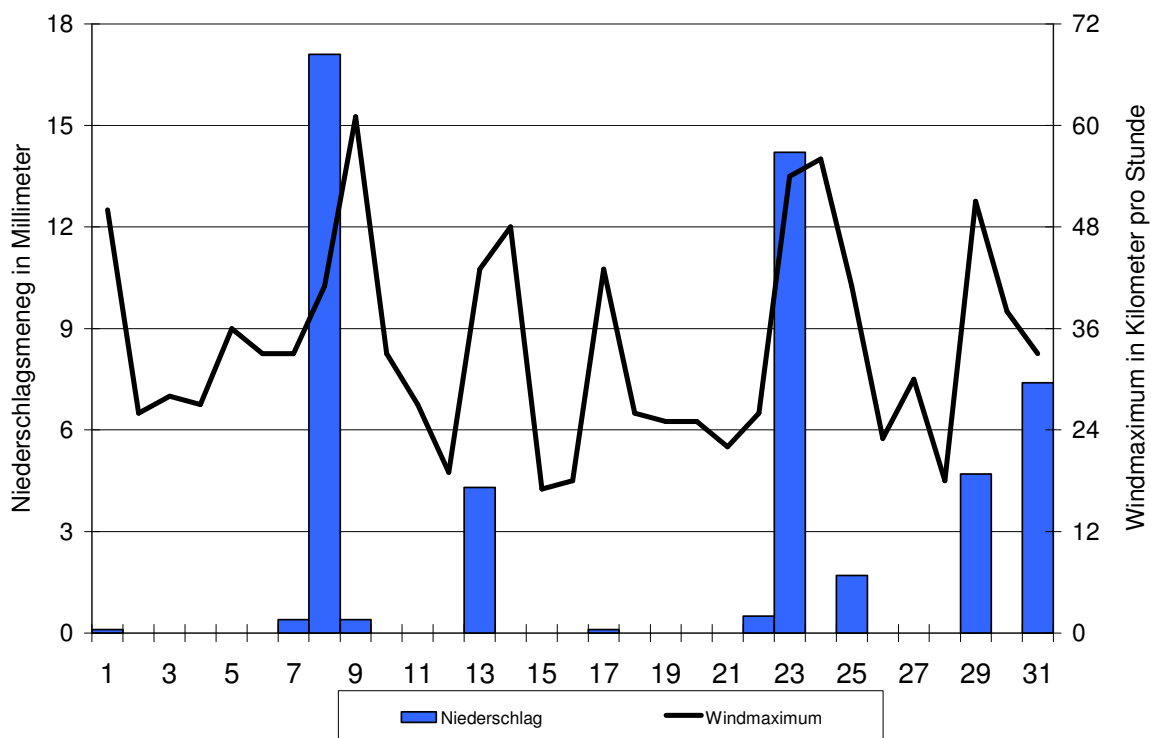
Der Verlauf von Sonnenscheindauer, Niederschlagsmenge und Windgeschwindigkeit im Monat August 2018

Meteorologische Station Basel Binningen

Tagessummen der Sonnenscheindauer

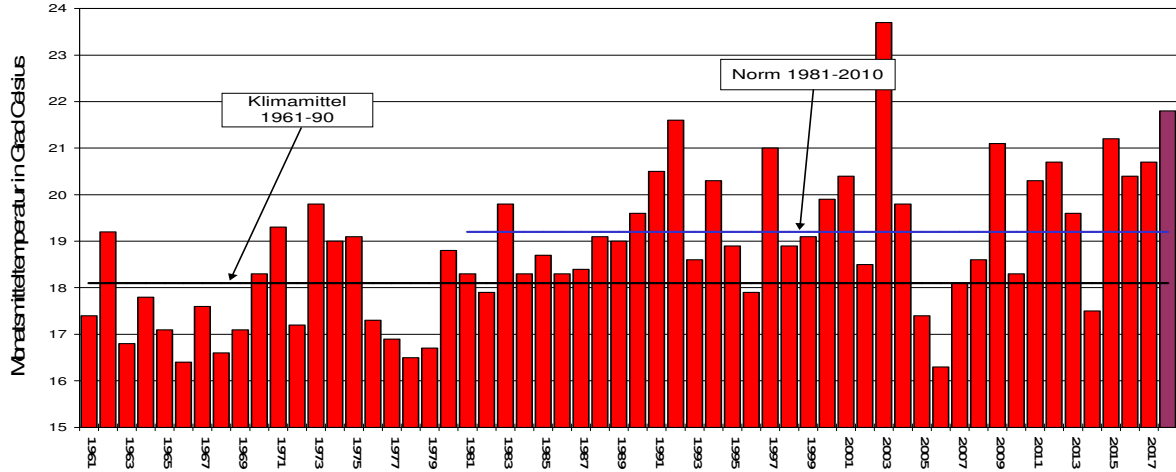


Tagessummen der Niederschlagsmenge (Balken) und maximale tägliche Windgeschwindigkeit (Linie)

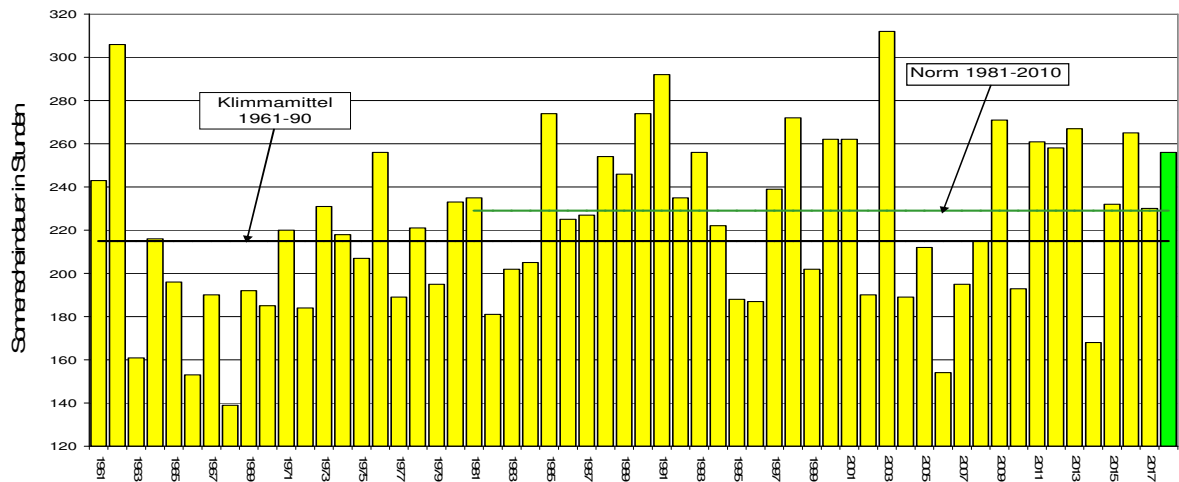


Die Entwicklung von Temperatur, Sonnenscheindauer und Niederschlagsmenge im Monat August seit 1961: Meteorologische Station Basel Binningen

Monatsmitteltemperaturen



Monatliche Sonnenscheindauer



Monatliche Niederschlagsmengen

