

Meteorologische Beobachtungen: Monat August 2016

Meteorologische Station Basel-Binningen

317 m ü. M

47° 33' N / 7° 35' E

Tag	Temperatur				Luft- druck Mittel	Feuchte		Bewöl- kung in %	Nieder- schlag in mm	Sonne Std	Global- strahl. Wh/m ²	Wind	
	Mittel 24-h	Abw.	Min	Max		rel % 12:45	Mittel					Mittel	Mittel
1.	19.5	0.6	14.5	25.2	982.4	43	61	67	0.0	11.0	6936	1.0	22
2.	19.4	0.5	15.9	24.1	982.1	47	65	97	0.0	0.3	3074	1.7	31
3.	22.1	3.3	16.2	28.7	979.3	51	60	67	-	9.3	6618	1.7	29
4.	19.8	1.0	15.7	28.2	976.8	44	70	90	23.6	6.4	4683	1.6	41
5.	16.4	-2.2	13.6	20.9	983.2	69	78	87	1.2	2.5	3714	1.5	28
6.	18.2	-0.4	12.0	25.0	989.3	46	62	53	-	11.2	6572	1.1	22
7.	19.7	1.2	12.7	26.3	989.7	50	61	7	-	12.8	7267	1.1	22
8.	21.7	3.2	14.8	27.7	984.5	46	60	23	-	12.3	7095	2.0	41
9.	17.1	-1.3	15.2	20.3	983.8	86	81	83	1.4	2.9	2857	1.6	33
10.	15.5	-2.9	12.0	20.0	984.0	56	64	73	-	6.3	5390	1.6	55
11.	14.9	-3.4	7.9	21.0	987.2	47	60	57	-	11.4	6962	1.6	30
12.	19.5	1.2	15.3	25.5	988.6	45	54	50	-	7.3	5680	1.4	23
13.	21.4	3.2	14.0	28.4	986.6	43	54	20	-	12.9	6844	1.2	19
14.	23.3	5.2	16.3	29.9	984.3	41	55	33	-	12.0	6599	1.3	22
15.	23.3	5.2	17.3	29.9	981.9	84	64	50	-	11.3	6467	1.1	25
16.	22.7	4.7	16.0	29.5	978.3	53	62	27	12.0	12.5	6443	1.5	26 Gew
17.	20.4	2.5	17.2	26.5	975.0	83	80	80	▲20.3	5.2	4177	1.7	83 Gew
18.	18.1	0.3	15.4	20.8	974.5	85	89	93	2.4	1.2	2071	1.8	36 Fgew
19.	20.0	2.4	15.9	25.0	975.3	65	75	77	0.0	4.0	4133	1.0	18
20.	17.3	-0.1	15.3	20.9	979.1	83	89	90	9.0	0.1	1216	1.2	39
21.	16.0	-1.3	13.5	20.3	985.7	55	67	33	-	6.3	5089	2.3	50
22.	17.9	0.7	11.9	24.0	990.5	47	62	10	-	12.7	6728	0.9	17
23.	20.7	3.6	12.7	28.9	988.3	46	60	3	-	12.8	6708	1.3	31
24.	23.0	6.0	14.4	31.2	983.8	49	60	0	-	12.6	6652	1.4	28
25.	24.9	8.0	17.1	33.0	980.3	43	57	0	-	12.7	6567	1.2	23
26.	25.9	9.1	18.7	34.1	980.4	39	53	3	-	12.6	6472	1.1	17
27.	26.3	9.5	19.4	34.2	980.2	43	53	20	0.1	12.1	6282	1.2	15 Gew
28.	25.6	8.9	18.7	32.4	980.3	40	57	33	0.1	10.6	5971	2.0	40
29.	21.2	4.5	21.5	24.1	983.1	62	63	93	-	2.3	3169	2.4	35
30.	20.3	3.6	16.3	26.5	984.0	58	65	40	-	8.0	5183	1.3	19
31.	21.0	4.4	13.9	28.3	983.1	54	66	30	-	9.2	5513	1.3	19

Mittel	20.4		15.2	26.5	982.8	55	65	48			5456	1.5	
Summe									70.1	264.8			
Norm	18.1		13.1	24.3	980.0		74	59	88	215		2.0	

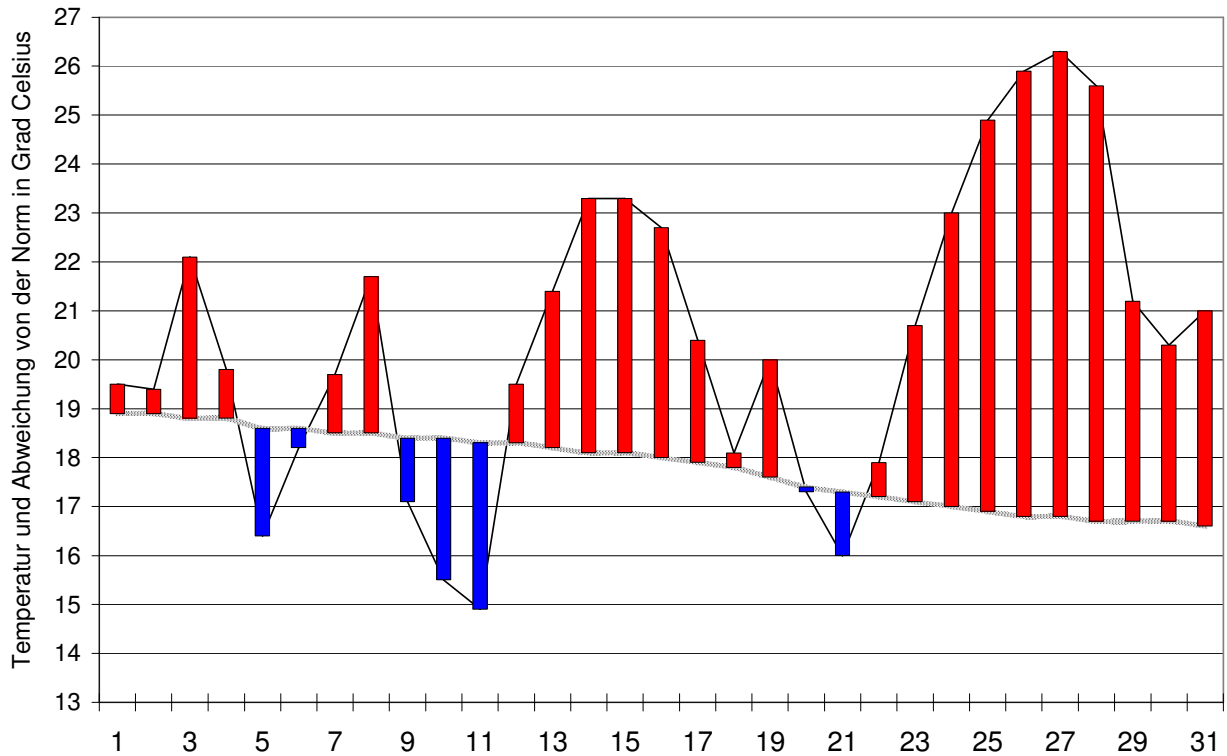
Luftdruck auf Meeresniveau: 1019.4 hPa Minimum : 974.1 hPa am 18. um 06:45 h Maximum: 991.8 hPa am 7. um 06:45 h																				
Temperaturmittel 06:45 h : 16.5°C					12:45 h 24.5 °C					18:45 h 23.9°C										
Spezialtage	Hell	trüb	Som- mer	Hitze	Niederschlag (mm oder l/m ²)			Nebel	ohne Sonne	Windmax (m/s)		Gewitter		Reif	Ha- gel	schwüle Tage				
					≥0.1	≥0.3	≥1.0			≥15	≥26	Nahe	Alle							
Anzahl Tage	6	7	21	5	9	7	7	0	0	2	0	3	4	0	1	11				
Norm	5	11	14	3	13	12	10	1	2	2	-	3	8	0	0.2	8				
Windmaximu: 23.0 m/s am 17. um 19:05 h aus W Relative Feuchte (Formel SMA): 68%																				
Windrichtungs- häufigkeiten (Termine):																				
			N	9	NE	5	E	16	SE	9	S	3	SW	3	W	12	NW	26	CAL	10

Gradtagzahlen 10°C / 18°C:	0	12°C / 20°C:	0	Heiztage	10°C / 18°C:	0	12°C / 20°C:	0
-----------------------------------	---	--------------	---	-----------------	--------------	---	--------------	---

Der Verlauf der Temperaturen im Monat August 2016

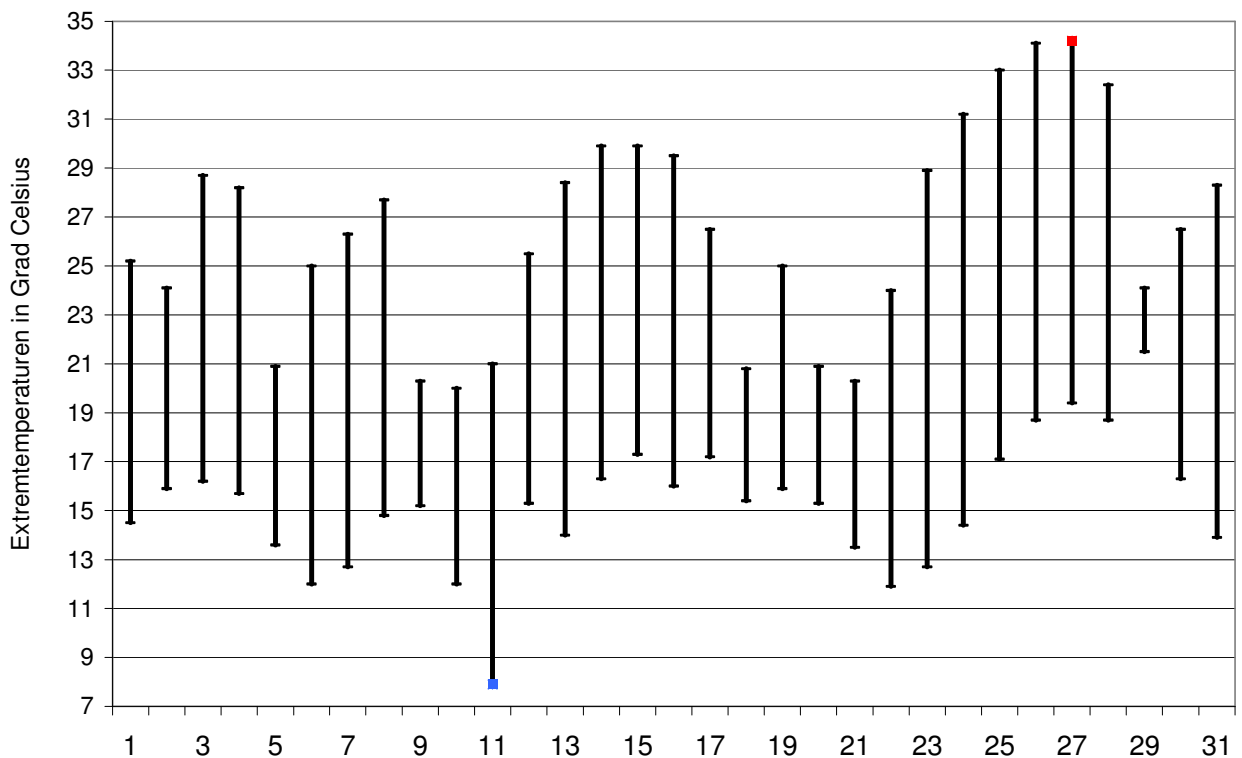
Meteorologische Station Basel Binningen

Tagesmittelwerte Temperatur und deren Abweichung von der Normperiode (1901-1990)
aufwärts gerichtete Balken = zu warm, abwärts gerichtete Balken = zu kalt



Tägliche Minima und Maxima der Temperatur

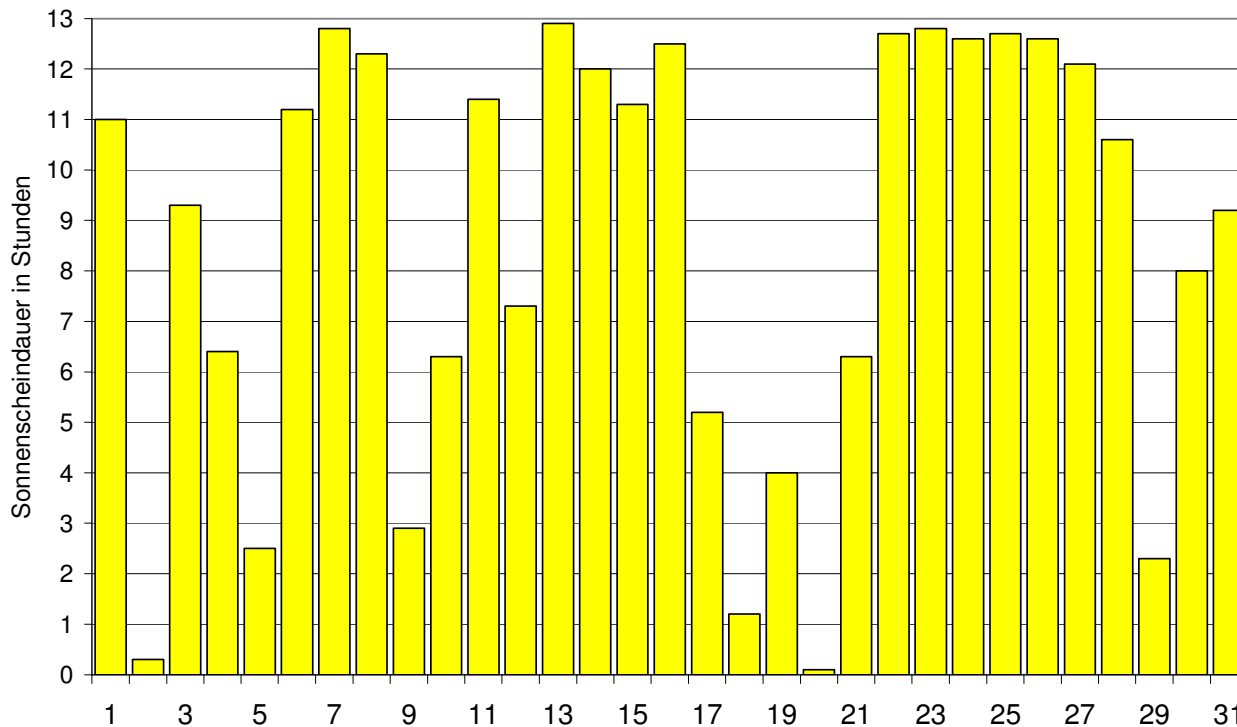
oberes Balkenende = Maximum, unteres Balkenende = Minimum



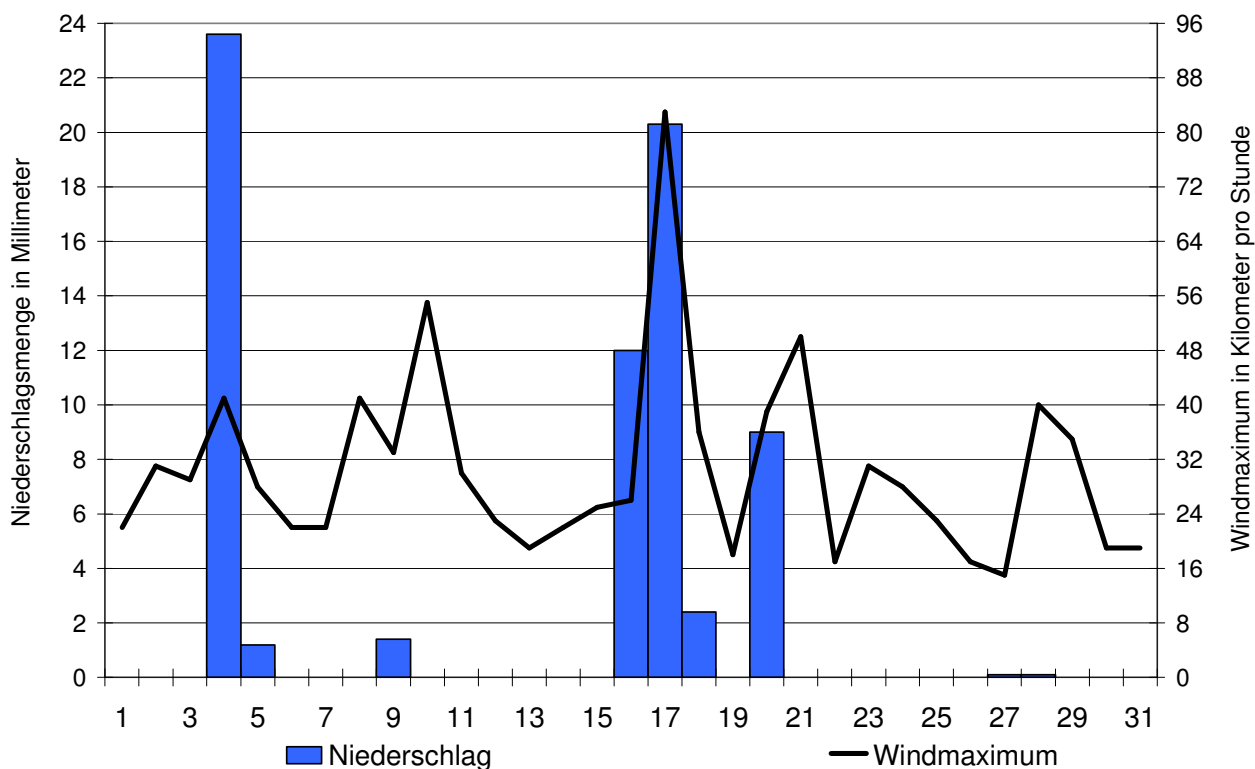
Der Verlauf von Sonnenscheindauer, Niederschlagsmenge und Windgeschwindigkeit im Monat August 2016

Meteorologische Station Basel Binningen

Tagessummen der Sonnenscheindauer

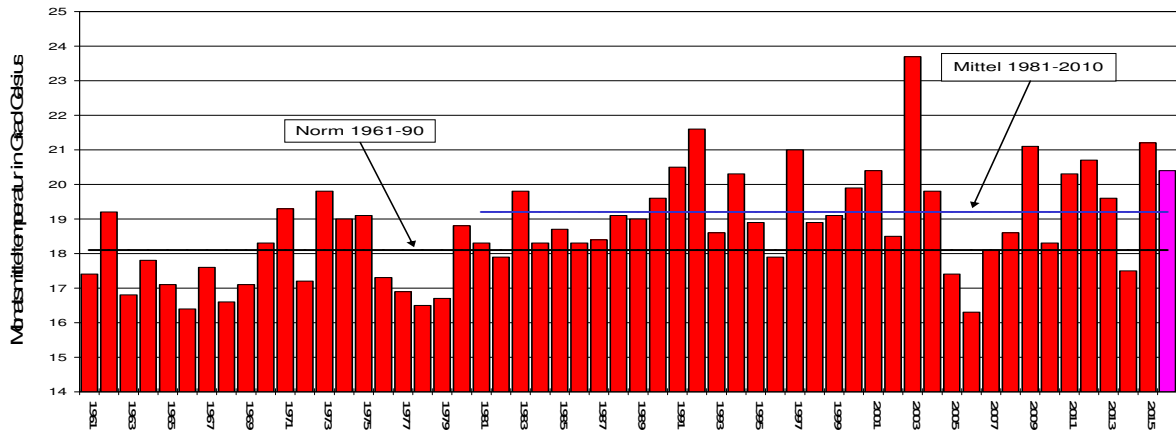


Tagessummen der Niederschlagsmenge (Balken) und maximale tägliche Windgeschwindigkeit (Linie)

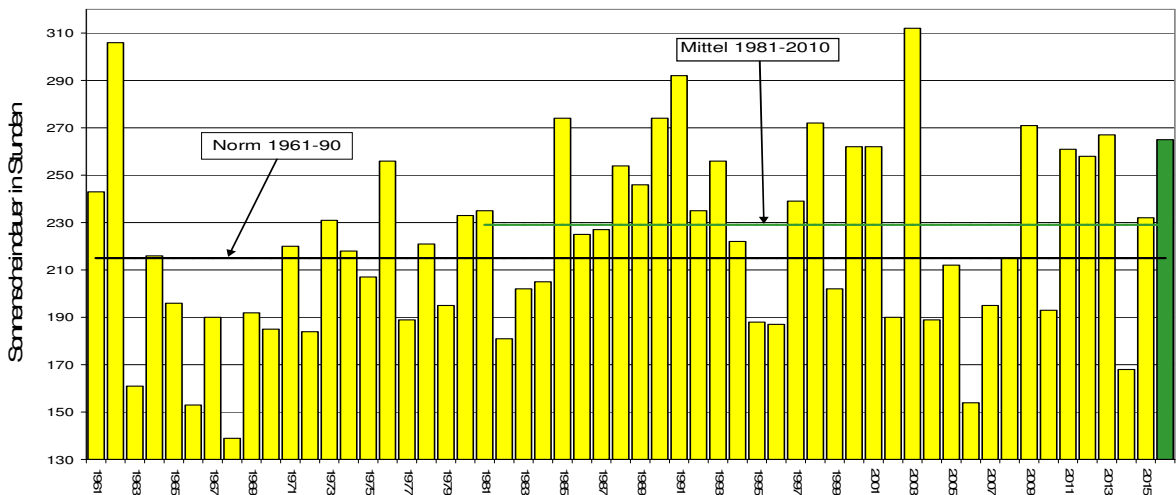


Die Entwicklung von Temperatur, Sonnenscheindauer und Niederschlagsmenge im Monat August seit 1961: Meteorologische Station Basel Binningen

Monatsmitteltemperaturen



Monatliche Sonnenscheindauer



Monatliche Niederschlagsmengen

