

Meteorologische Beobachtungen: Monat August 2015

Meteorologische Station Basel-Binningen

317 m ü. M

47° 33' N / 7° 35' E

Tag	Temperatur				Luft- druck Mittel	Feuchte		Bewöl- kung in %	Nieder- schlag in mm	Sonne Std	Global- strahl. Wh/m ²	Wind		
	Mittel 24-h	Abw.	Min	Max		rel % 12:45	Mittel					Mittel	m/sec	
1.	16.7	-2.2	14.3	20.4	978.5	69	82	97	4.7	0.3	2455	1.3	21	
2.	20.8	1.9	13.3	28.0	981.0	50	59	13	-	13.0	7672	1.6	32	
3.	24.4	5.6	15.8	32.4	979.2	40	49	10	-	13.1	7646	1.3	25	
4.	21.1	2.3	18.9	25.0	979.8	68	69	97	0.0	0.8	2558	2.0	54	
5.	23.5	4.9	15.0	32.5	979.3	50	64	43	-	12.2	7382	1.5	31	Nebel
6.	27.4	8.8	20.0	36.0	978.2	30	43	73	-	10.9	6746	1.4	25	
7.	28.6	10.1	20.1	37.8	977.8	29	40	30	-	11.6	7198	1.4	67	
8.	25.7	7.2	20.2	31.3	981.0	55	59	50	8.6	10.1	6613	2.1	59	Gew
9.	21.7	3.3	19.9	25.0	980.3	70	74	97	27.5	0.5	3115	2.0	36	Gew
10.	20.7	2.3	19.2	24.1	979.0	87	87	87	0.5	1.1	2381	1.4	26	Fgew
11.	23.6	5.3	19.6	29.5	979.3	61	69	40	-	10.0	5785	1.1	20	
12.	25.4	7.1	18.6	32.9	980.9	55	62	37	-	11.4	6569	1.0	18	
13.	23.9	5.7	18.5	32.4	976.8	43	59	67	7.1	8.4	5736	1.6	79	Gew
14.	19.6	1.5	18.1	24.5	974.4	64	80	93	1.0	1.3	2682	1.1	30	
15.	17.1	-1.0	17.0	19.2	975.8	69	73	90	6.1	0.1	2696	2.2	36	
16.	15.5	-2.5	14.3	18.7	976.7	84	90	97	4.2	0.2	2053	1.4	26	
17.	17.2	-0.7	14.7	21.6	976.6	52	51	90	-	2.4	3932	1.0	20	
18.	16.8	-1.0	11.0	22.5	978.5	49	63	70	1.5	7.2	5978	1.5	26	
19.	16.1	-1.5	12.9	19.6	982.9	73	74	90	0.1	0.1	2854	1.2	15	
20.	18.0	0.6	11.1	24.8	985.7	47	60	47	-	10.8	6609	1.3	22	
21.	19.6	2.3	13.4	26.2	985.2	47	58	20	-	11.1	6447	1.3	19	
22.	20.0	2.8	12.0	27.9	979.6	37	53	7	-	12.7	6826	1.5	22	
23.	17.4	0.3	15.1	21.1	972.5	81	81	80	12.8	2.2	1668	1.6	44	
24.	16.5	-0.5	15.2	20.9	972.0	85	89	97	8.0	0.2	1268	2.0	63	
25.	16.8	-0.1	13.2	22.4	981.8	48	57	13	-	12.1	6585	1.8	33	
26.	19.6	2.8	11.3	28.9	979.7	43	53	23	-	12.5	6640	1.9	27	
27.	23.6	6.8	15.5	32.2	976.1	30	52	90	-	11.7	6080	2.0	36	
28.	24.3	7.6	19.7	29.8	981.0	42	55	80	-	10.9	6029	1.3	26	
29.	24.6	7.9	18.6	32.5	983.2	48	64	50	-	10.7	6071	1.1	18	
30.	25.7	9.0	19.7	33.6	981.5	37	52	13	-	12.1	6349	1.3	25	
31.	25.0	8.4	17.7	33.6	977.5	28	42	37	-	10.2	5675	2.1	44	

Mittel	21.2		16.3	27.3	979.1	54	63	59			5106	1.5		
Summe									82.1	231.9				
Norm	18.1		13.1	24.3	980.0		74	59	88	215		2.0		

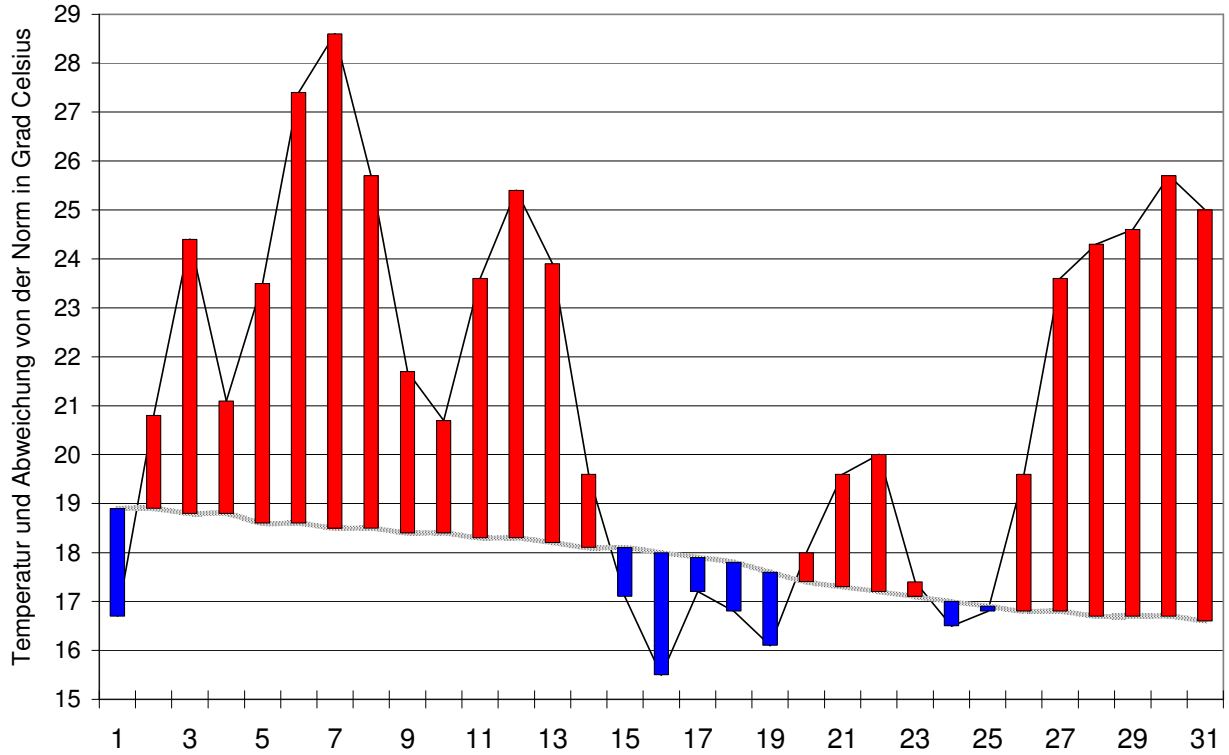
Luftdruck auf Meeresniveau: 1015.5 hPa Minimum : 970.0 hPa am 24. um 06:45 h Maximum: 987.1 hPa am 21. um 06:45 h																				
Temperaturmittel 06:45 h : 17.6°C				12:45 h 25.1 °C				18:45 h 24.8°C												
Spezialtage	Hell	trüb	Som- mer	Hitze	Niederschlag (mm oder l/m ²)			Nebel	ohne Sonne	Windmax (m/s)		Gewitter		Reif	Ha- gel	schwüle Tage				
					≥0.1	≥0.3	≥1.0			≥15	≥26	Nahe	Alle							
Anzahl Tage	5	11	19	11	12	11	10	1	0	5	0	3	4	0	0	16				
Norm	5	11	14	3	13	12	10	1	2	2	-	3	8	0	0.2	8				
Windmaximu: 22.0 m/s am 13. um 18:30 h aus W Relative Feuchte (Formel SMA): 66%																				
Windrichtungs- häufigkeiten (Termine):																				
			N	7	NE	0	E	11	SE	19	S	6	SW	8	W	13	NW	16	CAL	13

Gradtagzahlen 10°C / 18°C:	0	12°C / 20°C:	0	Heiztage	10°C / 18°C:	0	12°C / 20°C:	0
-----------------------------------	---	--------------	---	-----------------	--------------	---	--------------	---

Der Verlauf der Temperaturen im Monat August 2015

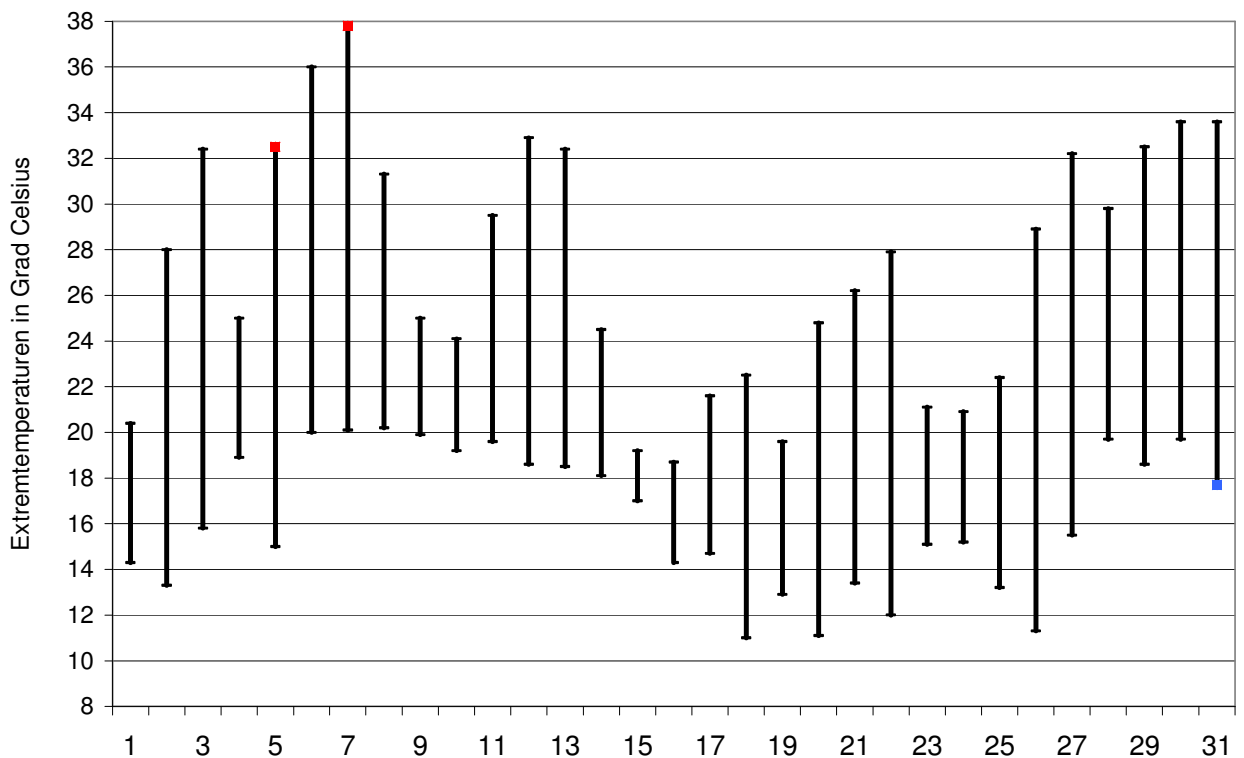
Meteorologische Station Basel Binningen

Tagesmittelwerte Temperatur und deren Abweichung von der Normperiode (1901-1990)
aufwärts gerichtete Balken = zu warm, abwärts gerichtete Balken = zu kalt



Tägliche Minima und Maxima der Temperatur

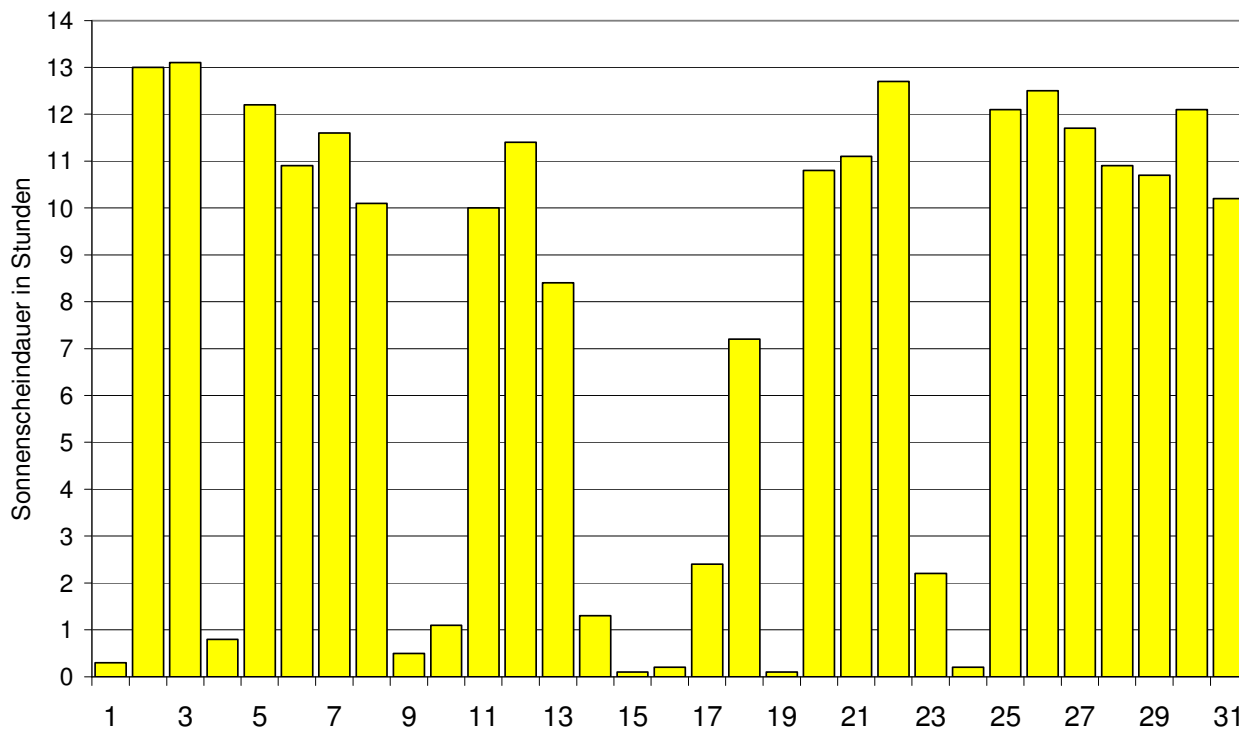
oberes Balkenende = Maximum, unteres Balkenende = Minimum



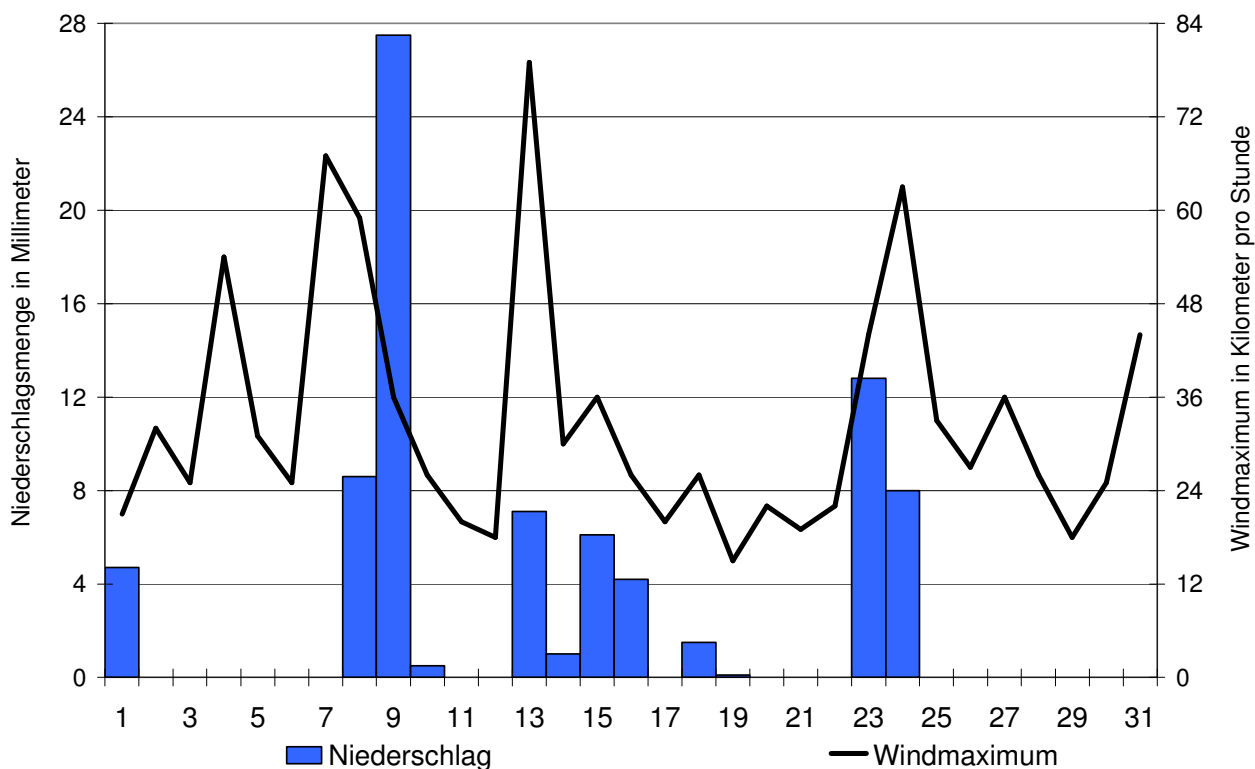
Der Verlauf von Sonnenscheindauer, Niederschlagsmenge und Windgeschwindigkeit im Monat August 2015

Meteorologische Station Basel Binningen

Tagessummen der Sonnenscheindauer

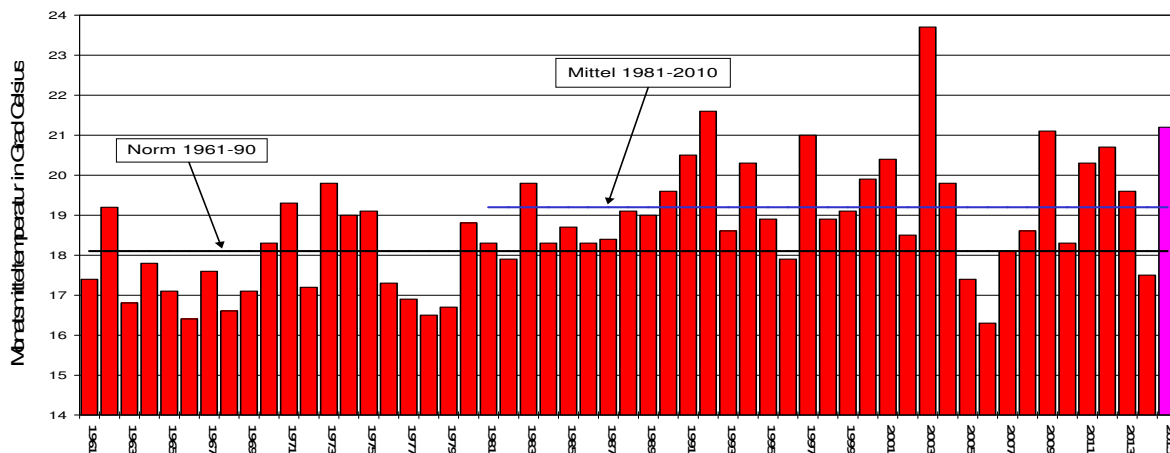


Tagessummen der Niederschlagsmenge (Balken) und maximale tägliche Windgeschwindigkeit (Linie)

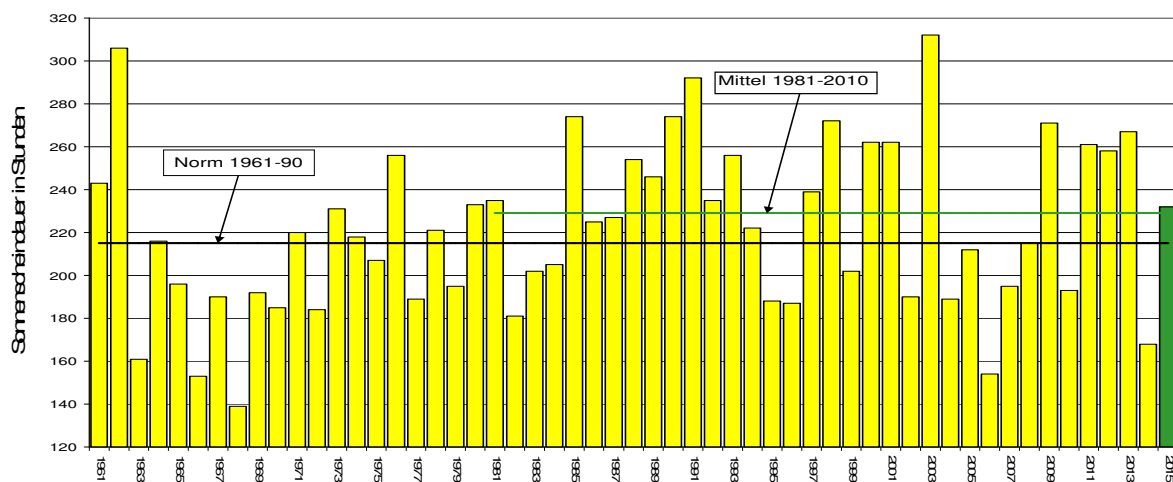


Die Entwicklung von Temperatur, Sonnenscheindauer und Niederschlagsmenge im Monat August seit 1961: Meteorologische Station Basel Binningen

Monatsmitteltemperaturen



Monatliche Sonnenscheindauer



Monatliche Niederschlagsmengen

