

Meteorologische Beobachtungen: Monat August 2007

Meteorologische Station Basel-Binningen

317 m ü. M

47° 33' N / 7° 35' E

Tag	Temperatur				Luft- druck Mittel	Feuchte		Bewöl- kung in %	Nieder- schlag in mm	Sonne Std	Global- strahl. Wh/m ²	Wind		
	Mittel 24-h	Abw.	Min	Max		rel % 12:45	Mittel					Mittel	m/sec	
1.	18.2	-0.7	8.4	26.3	978.4	47	60	17	3.3	13.3	7533	2.1	26	
2.	19.8	0.9	16.6	24.1	978.3	79	76	80	2.0	1.5	2926	2.8	43	Fgew
3.	18.3	-0.5	15.1	23.6	985.3	63	69	77	0.0	5.9	5111	1.6	36	
4.	19.4	0.6	12.4	26.6	986.4	55	67	20	-	14.1	7185	1.2	20	
5.	22.0	3.4	13.4	29.7	979.3	46	55	10	-	13.8	7405	1.9	33	
6.	23.0	4.4	16.5	30.2	974.9	45	62	37	25.9	11.6	6705	3.0	54	Gew
7.	18.1	-0.4	17.0	21.2	976.4	85	91	100	22.9	-	2158	2.4	36	
8.	14.8	-3.7	13.8	17.7	976.5	79	88	97	76.4	0.1	1410	2.3	34	
9.	12.9	-5.5	12.5	14.4	976.7	90	89	97	6.4	-	1475	3.2	40	
10.	14.7	-3.7	12.5	17.1	977.7	75	86	97	2.5	0.1	2111	0.9	16	
11.	17.1	-1.2	14.8	21.6	977.2	87	86	67	-	3.1	2759	0.8	16	Nebel
12.	19.5	1.2	14.6	26.4	974.8	65	79	63	0.0	7.8	6131	1.5	18	
13.	20.3	2.1	15.4	26.1	976.6	57	71	47	0.3	9.9	5741	1.5	30	
14.	21.3	3.2	16.2	27.2	976.3	60	73	80	-	9.7	5569	1.3	22	
15.	25.5	7.4	19.4	33.1	972.6	41	62	50	0.1	8.9	6044	2.5	44	
16.	18.7	0.7	15.9	21.0	978.0	70	72	93	1.0	2.9	2975	2.9	65	
17.	16.9	-1.0	12.6	20.7	983.2	60	68	63	-	5.1	4312	1.7	41	
18.	17.4	-0.4	13.6	23.5	980.1	54	68	43	-	9.3	6170	1.2	20	
19.	16.9	-0.7	12.5	23.3	975.3	53	76	70	15.0	6.2	4603	1.5	42	Gew
20.	15.4	-2.0	14.0	18.1	972.4	65	76	90	2.7	0.3	2565	1.7	31	
21.	14.1	-3.2	12.7	16.3	970.3	88	91	93	0.5	0.1	1546	1.3	14	
22.	16.3	-0.9	11.1	22.3	973.4	53	70	67	1.5	9.9	5092	1.1	24	
23.	18.7	1.6	14.2	25.7	977.7	50	70	60	-	8.5	5685	1.6	31	
24.	19.9	2.9	14.1	26.5	985.7	46	65	37	-	11.2	6136	1.5	26	
25.	20.8	3.9	15.3	28.1	990.1	54	65	7	-	13.4	6268	1.4	18	
26.	21.0	4.2	14.6	29.0	988.9	53	66	63	-	8.1	5493	1.1	17	
27.	21.2	4.4	16.9	27.6	983.7	59	69	37	0.0	9.1	5191	1.3	20	
28.	16.6	-0.1	13.8	20.5	979.9	72	82	83	11.3	2.1	2448	1.8	24	Gew
29.	14.0	-2.7	13.4	14.8	976.5	94	94	70	26.0	-	536	1.6	31	Gew
30.	14.2	-2.5	10.9	19.6	980.0	85	81	70	2.1	3.8	2713	2.0	30	
31.	15.5	-1.1	9.7	20.5	983.6	53	73	87	-	5.2	4470	1.4	22	
Mittel	18.1		14.0	23.3	978.9	64	74	64			4402	1.7		
Summe									199.9	195.0				
Norm	18.1		13.1	24.3	980.0		74	59	88	215		2.0		

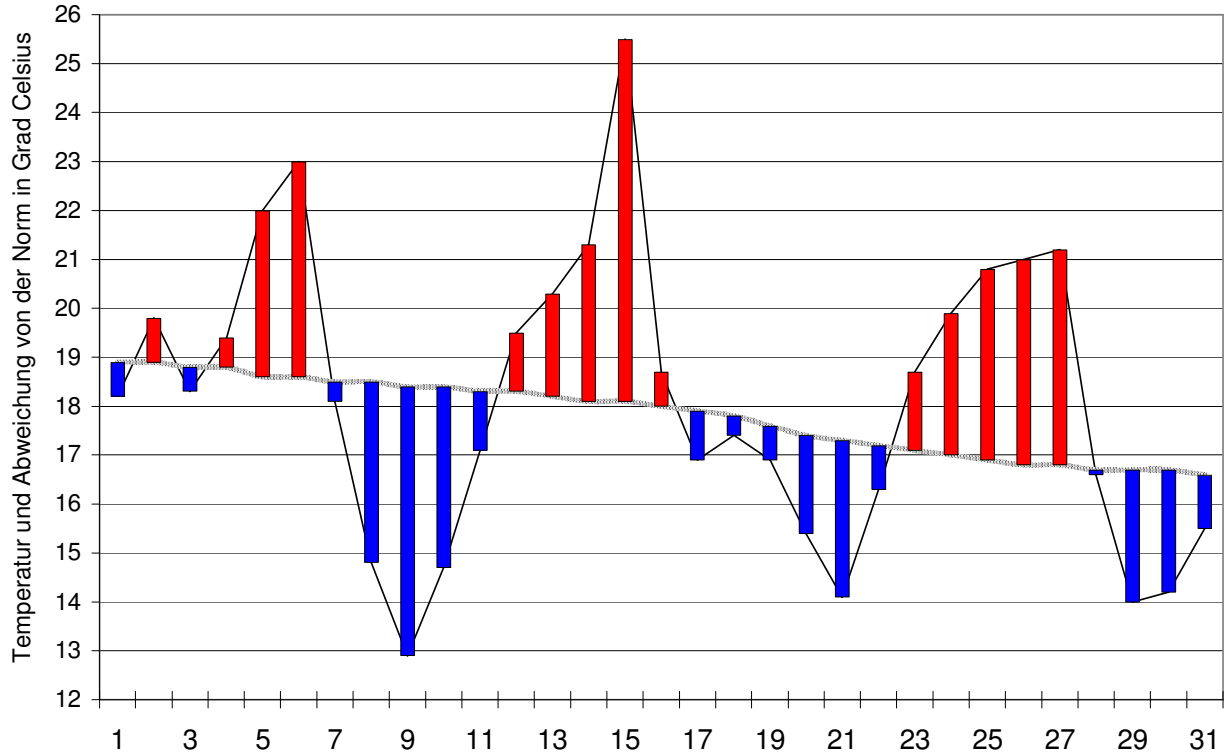
Luftdruck auf Meeresniveau: 1015.2 hPa	Minimum : 968.2 hPa am 21. um 06:45 h	Maximum: 990.8 hPa am 25. um 12:45 h
Temperaturmittel 06:45 h : 14.9°C	12:45 h 21.3 °C	18:45 h 20.7°C
Spezialtage	Hell trüb Sommer	Hitze
	Niederschlag (mm oder l/m ²)	Nebel ohne Sonne
	Windmax (m/s)	Gewitter Reif Hagel schwüle Tage
	≥0.1 ≥0.3 ≥1.0	≥15 ≥26 Nahe Alle
Anzahl Tage	3 9 13 2	17 16 14 1 3 2 0 4 5 0 0 9
Norm	5 11 14 3	13 12 10 1 2 2 - 3 8 0 0.2 8
Windmaximu: 18.1 m/s am 16 um 02:10 h aus NW	Relative Feuchte (Formel SMA): 77%	
Windrichtungshäufigkeiten (Termine):	N 10 NE 1 E 11 SE 12 S 4 SW 6 W 16 NW 26 CAL 7	

Gradtagzahlen 10°C / 18°C: 0	12°C / 20°C: 0	Heiztage 10°C / 18°C: 0	12°C / 20°C: 0
-------------------------------------	----------------	--------------------------------	----------------

Der Verlauf der Temperaturen im Monat August 2007

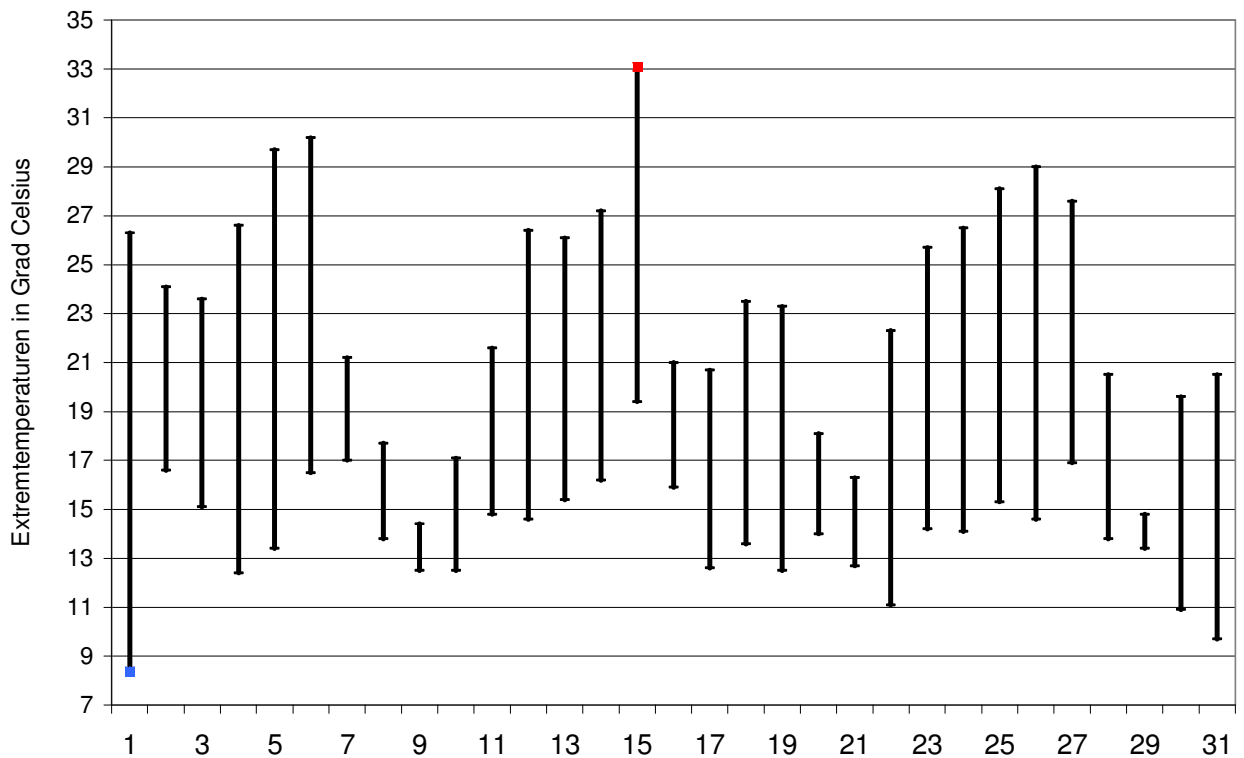
Meteorologische Station Basel Binningen

Tagesmittelwerte Temperatur und deren Abweichung von der Normperiode (1901-1990)
aufwärts gerichtete Balken = zu warm, abwärts gerichtete Balken = zu kalt



Tägliche Minima und Maxima der Temperatur

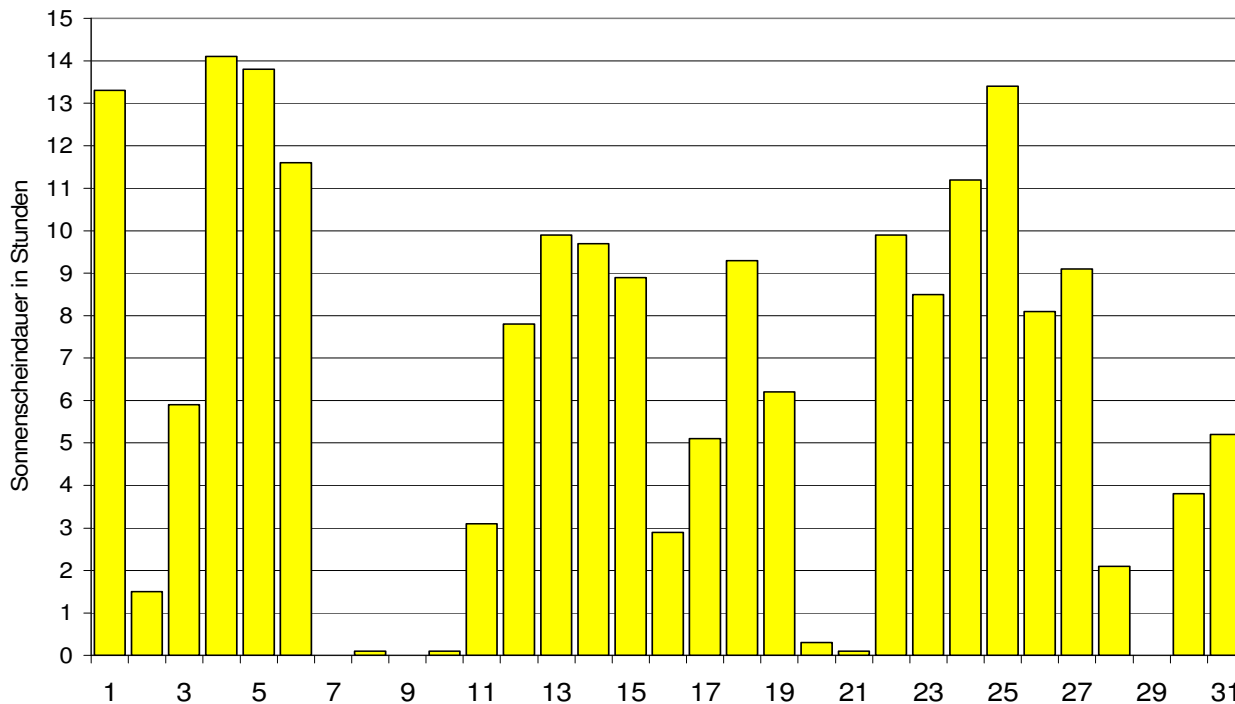
oberes Balkenende = Maximum, unteres Balkenende = Minimum



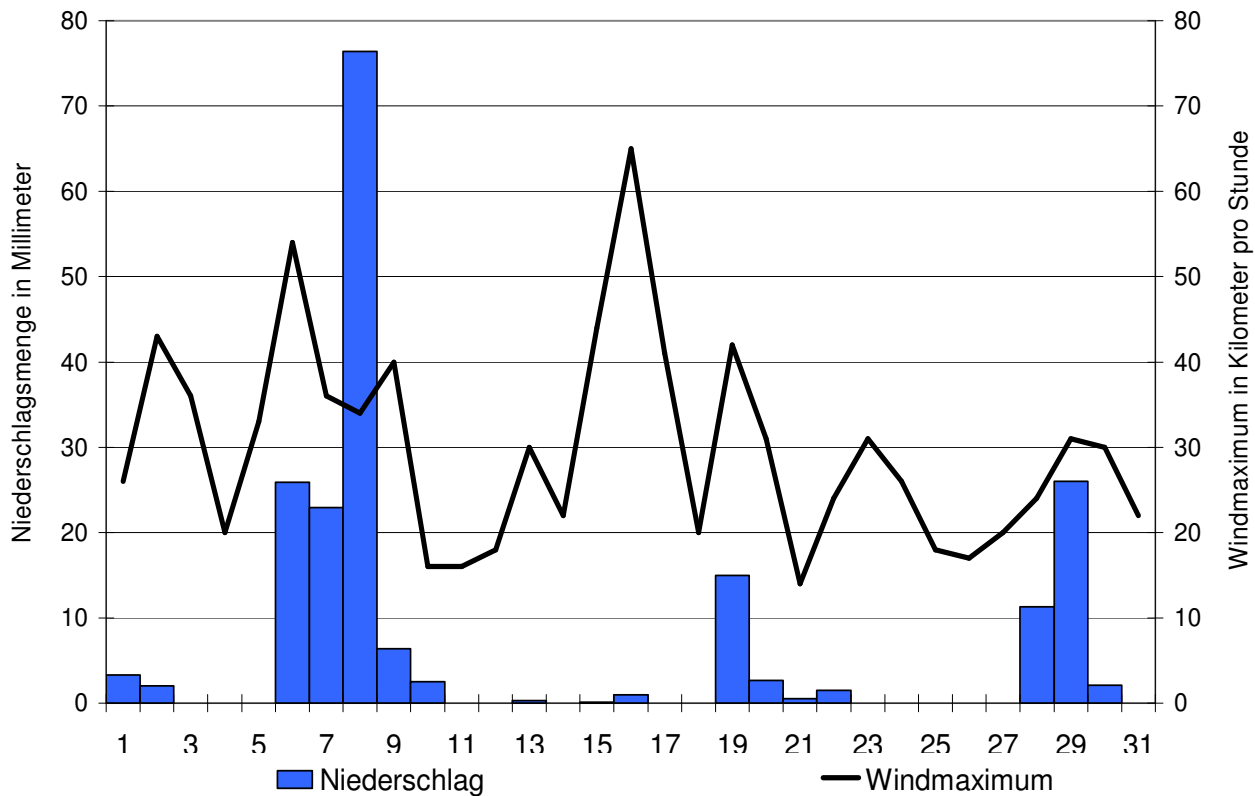
Der Verlauf von Sonnenscheindauer, Niederschlagsmenge und Windgeschwindigkeit im Monat August 2007

Meteorologische Station Basel Binningen

Tagessummen der Sonnenscheindauer

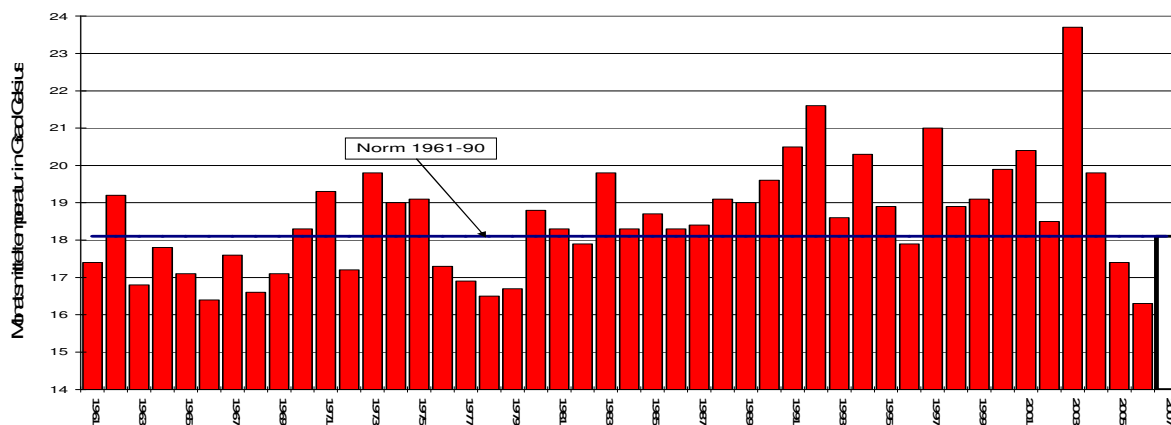


Tagessummen der Niederschlagsmenge (Balken) und maximale tägliche Windgeschwindigkeit (Linie)

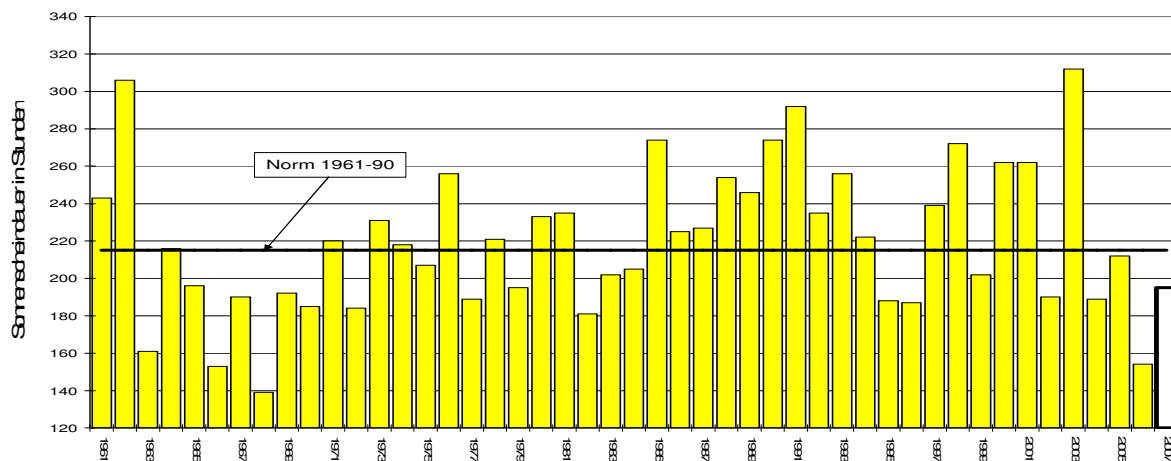


Die Entwicklung von Temperatur, Sonnenscheindauer und Niederschlagsmenge im Monat August seit 1961: Meteorologische Station Basel Binningen

Monatsmitteltemperaturen



Monatliche Sonnenscheindauer



Monatliche Niederschlagsmengen

