

Meteorologische Beobachtungen: Monat August 2006

Meteorologische Station Basel-Binningen

317 m ü. M

47° 33' N / 7° 35' E

Tag	Temperatur				Luft- druck Mittel	Feuchte		Bewöl- kung in %	Nieder- schlag in mm	Sonne Std	Global- strahl. Wh/m ²	Wind	
	Mittel 24-h	Abw.	Min	Max		rel % 12:45	Mittel					Mittel	m/sec
1.	19.3	0.4	17.3	23.9	976.0	71	74	93	0.1	2.2	3435	3.0	49
2.	18.8	-0.1	16.5	23.0	975.0	50	58	63	2.1	5.8	4245	3.2	46
3.	15.3	-3.5	13.5	19.2	970.7	68	82	93	16.9	1.8	2675	1.7	40 Fgew
4.	16.4	-2.4	13.6	22.1	974.9	55	75	77	8.2	3.2	4134	2.0	36
5.	15.8	-2.8	15.1	18.5	979.0	91	88	90	9.2	0.8	2393	1.9	29
6.	15.6	-3.0	14.2	18.6	981.4	91	90	93	14.2	0.2	1700	1.6	20 Gew
7.	18.7	0.2	14.6	25.0	980.2	57	62	53	-	8.9	5621	1.5	43
8.	17.8	-0.7	12.9	23.9	978.2	56	72	87	-	9.1	5630	2.1	36 Fgew
9.	17.8	-0.6	14.6	23.0	977.8	51	60	53	-	8.5	5972	1.7	27
10.	15.5	-2.9	13.5	20.1	977.6	80	80	93	2.7	2.8	3688	1.9	41
11.	13.4	-4.9	11.6	18.0	976.0	60	75	93	6.7	0.3	1869	2.2	37
12.	13.5	-4.8	10.9	18.2	972.5	53	70	73	6.3	2.7	4097	2.1	36
13.	13.0	-5.2	11.4	15.4	971.0	90	86	93	9.2	0.6	1420	3.1	41
14.	13.9	-4.2	12.5	17.8	974.3	85	81	83	1.4	1.3	1730	2.7	36
15.	18.0	-0.1	12.5	23.7	975.0	53	62	77	6.1	9.8	5751	1.3	23
16.	18.2	0.2	14.4	23.8	970.3	70	77	87	6.1	5.3	4556	2.0	33 Fgew
17.	19.0	1.1	15.5	25.8	969.2	74	80	87	7.4	2.9	3033	1.9	25 Fgew
18.	19.5	1.7	14.4	24.8	973.9	51	59	17	-	13.4	6760	2.1	41
19.	19.5	1.9	15.4	26.4	979.1	41	65	40	2.0	9.2	5253	2.0	56 Fgew
20.	17.8	0.4	14.5	23.4	984.6	54	69	60	0.3	6.1	4379	2.7	55
21.	18.0	0.7	14.7	23.0	984.4	60	68	70	0.0	6.7	4974	3.0	38
22.	17.7	0.5	15.3	22.0	982.1	66	67	67	0.8	6.7	4257	2.9	37
23.	17.8	0.7	11.6	24.2	978.7	55	67	57	-	11.2	6239	1.2	21
24.	16.4	-0.6	13.7	22.2	975.2	62	67	87	1.5	2.9	3153	2.7	54 Fgew
25.	15.9	-1.0	12.4	20.7	974.8	47	61	43	-	7.8	4737	2.3	40
26.	14.8	-2.0	9.7	21.7	974.9	44	74	73	15.4	4.6	3626	2.0	34
27.	15.6	-1.2	14.3	20.0	978.6	86	86	70	3.4	2.7	3059	3.2	36
28.	14.4	-2.3	13.0	17.7	975.5	69	81	100	8.7	-	1096	2.3	41
29.	11.8	-4.9	10.3	15.5	975.6	78	87	97	8.0	-	1402	2.6	44 Gew
30.	12.9	-3.8	10.0	17.7	983.5	70	76	77	0.2	4.1	3809	3.1	38
31.	14.4	-2.2	8.4	21.2	988.0	42	64	10	-	12.4	6097	1.3	21

Mittel	16.3		13.3	21.3	977.0	64	73	73			3896	2.2	
Summe									136.9	154.0			
Norm	18.1		13.1	24.3	980.0		74	59	88	215		2.0	

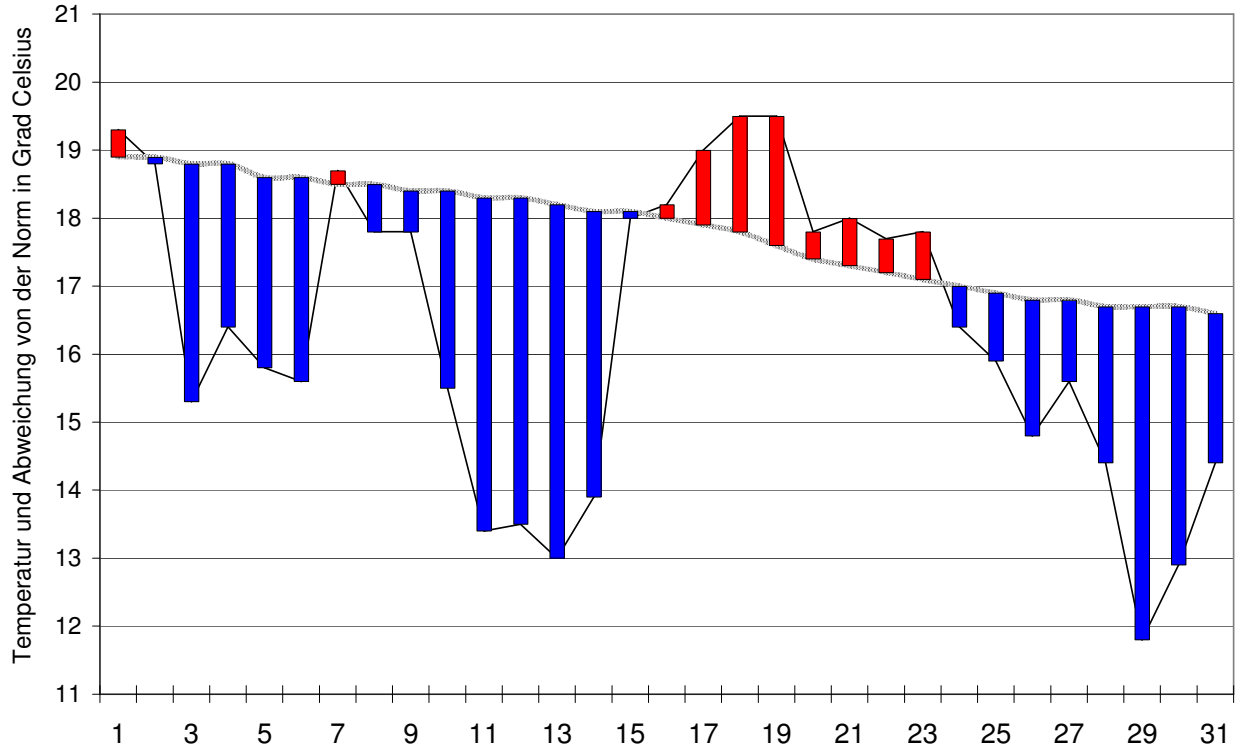
Luftdruck auf Meeresniveau: 1014.0 hPa	Minimum : 967.0 hPa am 17. um 18:45 h				Maximum: 989.1 hPa am 31. um 06:45 h														
Temperaturmittel 06:45 h : 14.2°C	12:45 h 19.1 °C				18:45 h 18.3°C														
Spezialtage	Hell	trüb	Som- mer	Hitze	Niederschlag (mm oder l/m ²)			Nebel	ohne Sonne	Windmax (m/s)		Gewitter	Reif	Ha- gel	schwüle Tage				
					≥0.1	≥0.3	≥1.0			≥15	≥26	Nahe	Alle						
Anzahl Tage	2	14	3	0	23	21	19	0	2	3	0	2	8	0	1				
Norm	5	11	14	3	13	12	10	1	2	2	-	3	8	0	0.2				
Windmaximu: 15.5 m/s am 19 um 15:45 h aus W					Relative Feuchte (Formel SMA): 75%														
Windrichtungs- häufigkeiten (Termine):		N	3	NE	3	E	9	SE	10	S	5	SW	19	W	29	NW	11	CAL	4

Gradtagzahlen 10°C / 18°C:	0	12°C / 20°C:	8.2	Heiztage	10°C / 18°C:	0	12°C / 20°C:	1
-----------------------------------	---	--------------	-----	-----------------	--------------	---	--------------	---

Der Verlauf der Temperaturen im Monat August 2006

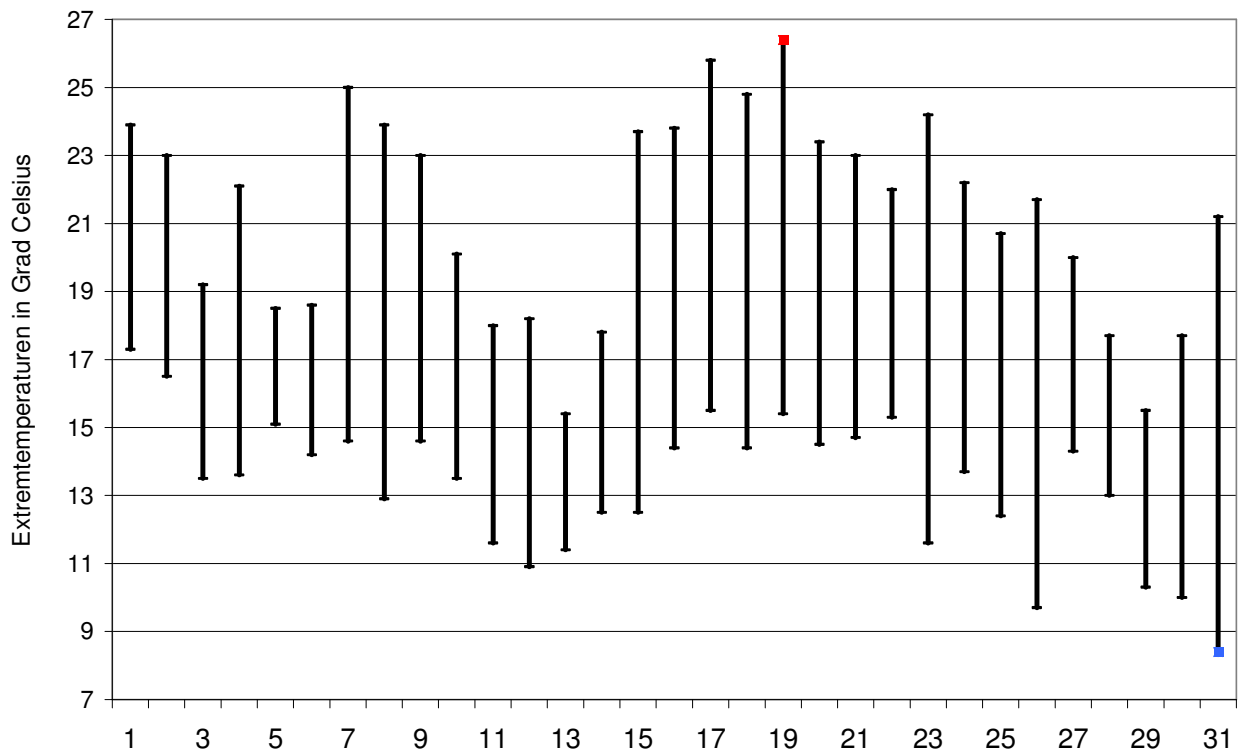
Meteorologische Station Basel Binningen

Tagesmittelwerte Temperatur und deren Abweichung von der Normperiode (1901-1990)
aufwärts gerichtete Balken = zu warm, abwärts gerichtete Balken = zu kalt



Tägliche Minima und Maxima der Temperatur

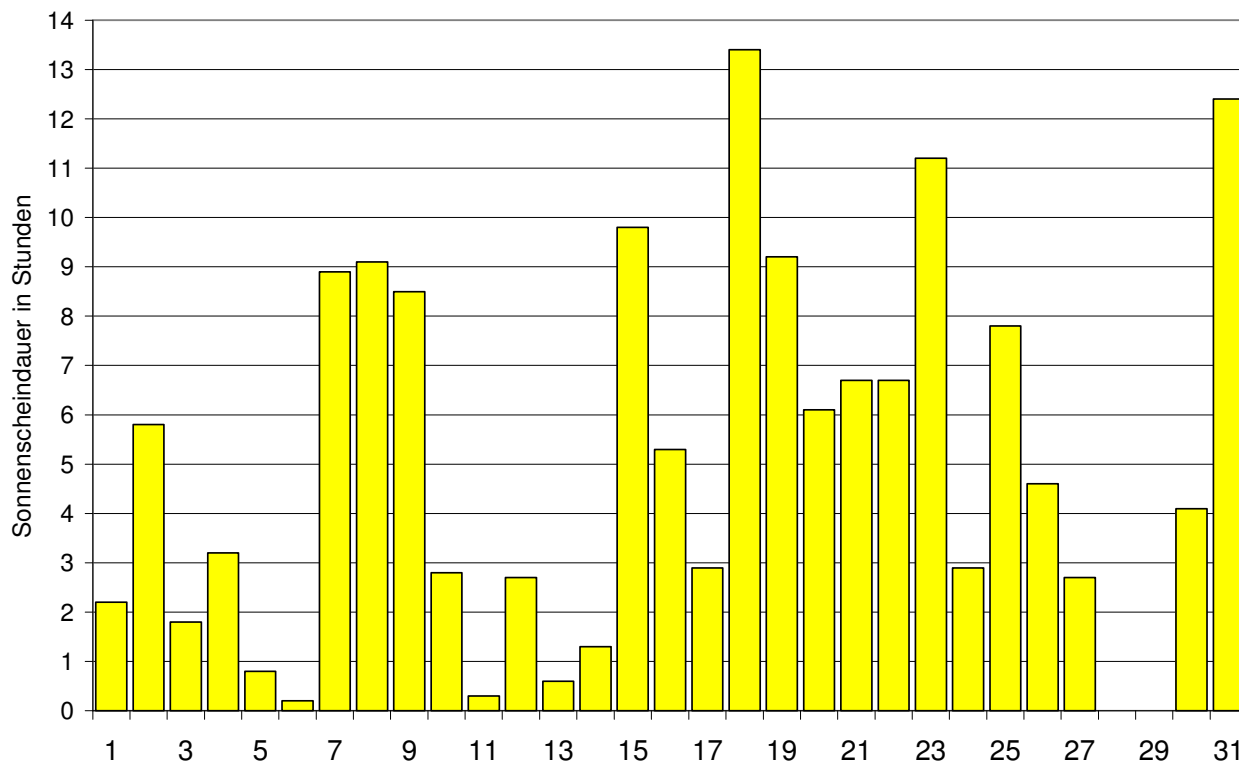
oberes Balkenende = Maximum, unteres Balkenende = Minimum



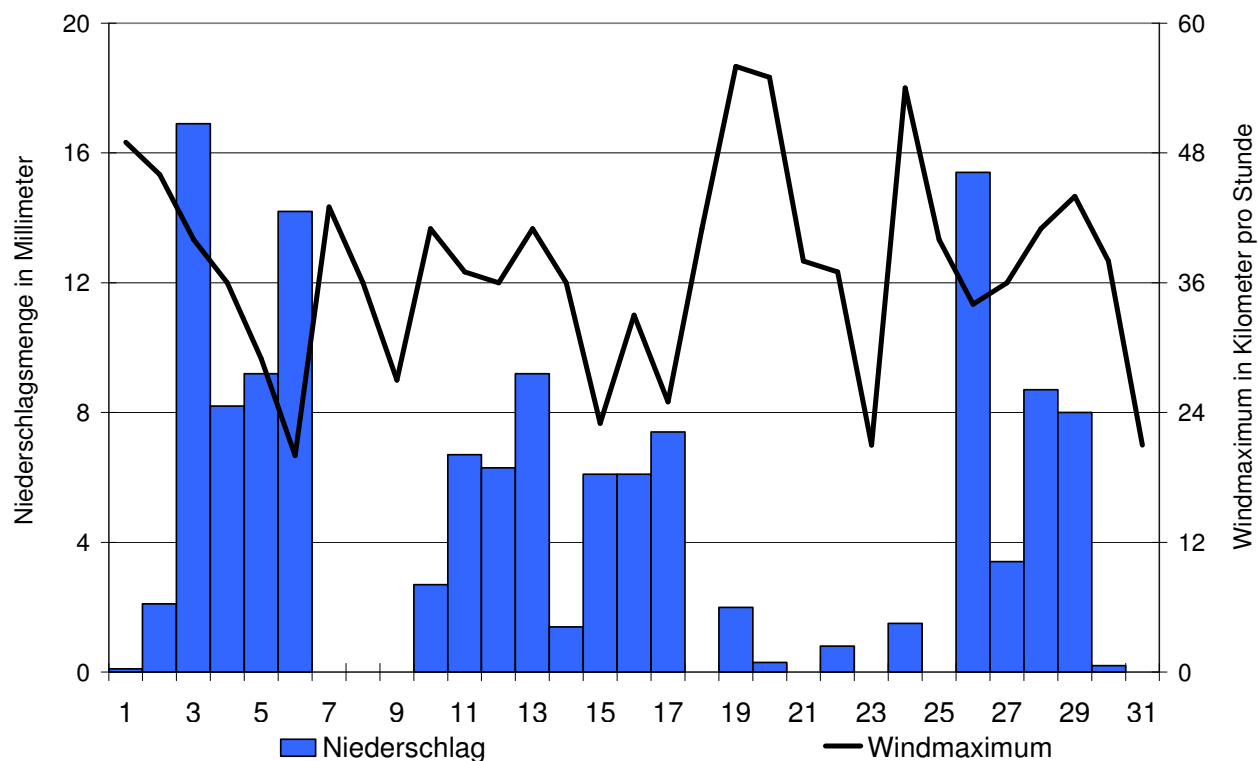
Der Verlauf von Sonnenscheindauer, Niederschlagsmenge und Windgeschwindigkeit im Monat August 2006

Meteorologische Station Basel Binningen

Tagessummen der Sonnenscheindauer

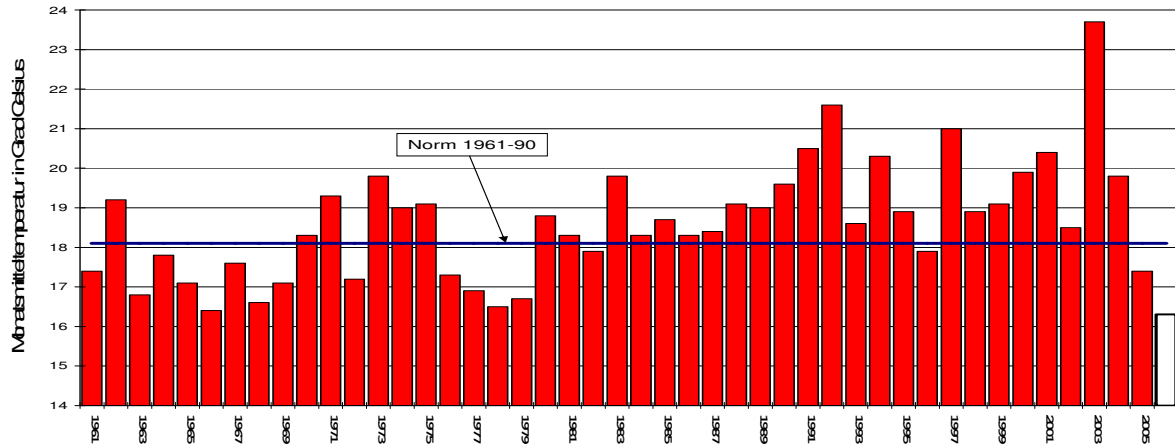


Tagessummen der Niederschlagsmenge (Balken) und maximale tägliche Windgeschwindigkeit (Linie)

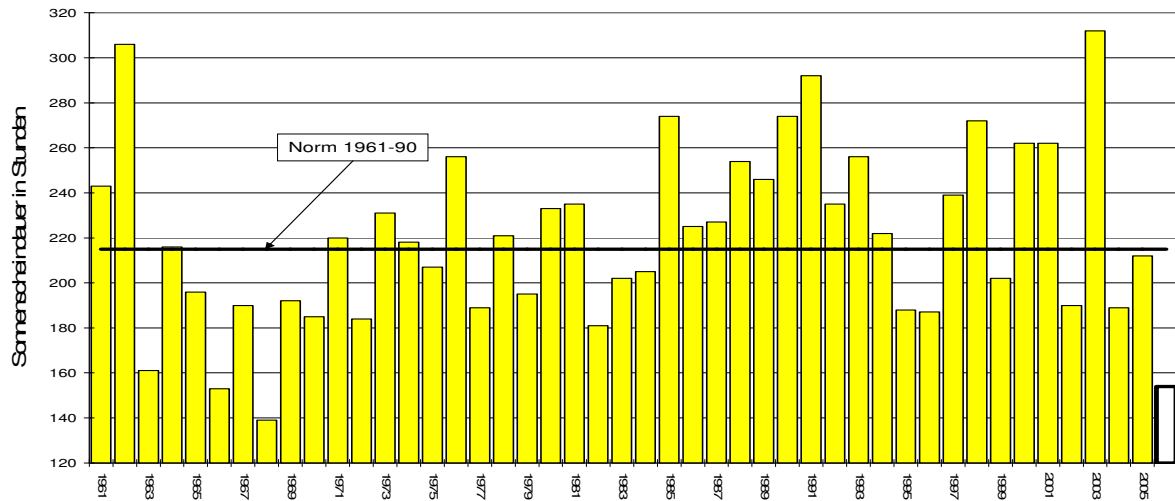


Die Entwicklung von Temperatur, Sonnenscheindauer und Niederschlagsmenge im Monat August seit 1961: Meteorologische Station Basel Binningen

Monatsmitteltemperaturen



Monatliche Sonnenscheindauer



Monatliche Niederschlagsmengen

