

# Meteorologische Beobachtungen: Monat August 2004

Meteorologische Station Basel-Binningen

317 m ü. M

47° 33' N / 7° 35' E

Tag	Temperatur				Luft- druck Mittel	Feuchte		Bewöl- kung in %	Nieder- schlag in mm	Sonne Std	Global- strahl. Wh/m <sup>2</sup>	Wind	
	Mittel 24-h	Abw.	Min	Max		rel % 12:45	Mittel					Mittel	m/sec
1.	24.4	5.5	16.5	32.1	980.1	38	51	13	-	14.3	6887	1.5	24
2.	24.4	5.5	16.5	32.2	977.4	41	55	10	-	13.4	6885	1.5	24
3.	24.0	5.2	17.6	31.2	974.2	49	59	63	4.7	8.7	5658	1.9	39 Gew
4.	22.4	3.6	17.2	29.0	973.7	58	70	83	-	8.4	5826	1.6	24
5.	23.4	4.8	18.6	29.4	973.9	49	63	83	0.0	8.5	5828	1.7	26
6.	22.1	3.5	20.0	25.5	978.1	63	69	87	0.2	2.2	3547	1.7	22
7.	21.3	2.8	17.0	29.6	976.7	54	71	47	0.5	4.0	4337	1.3	25 Fgew
8.	24.0	5.5	16.4	32.1	973.2	44	57	20	-	13.2	6561	1.5	25
9.	23.8	5.4	18.5	28.9	973.7	47	59	93	-	1.5	3704	1.4	24
10.	21.9	3.5	18.0	28.7	975.0	51	74	90	18.1	2.3	3299	1.2	22 Fgew
11.	22.3	4.0	18.8	27.8	976.3	66	72	57	-	8.4	5375	1.2	22
12.	20.3	2.0	17.9	30.0	974.2	41	74	70	7.5	7.1	4272	2.3	74 Fgew
13.	17.9	-0.3	15.4	22.8	977.0	62	66	83	3.4	3.9	3782	3.5	52 Gew
14.	17.5	-0.6	15.3	19.4	982.8	69	70	90	0.0	-	1087	3.3	44
15.	19.3	1.2	13.2	26.4	983.4	48	62	57	-	12.4	6418	1.2	20
16.	18.3	0.3	13.4	24.1	976.3	87	83	93	4.1	3.0	2920	2.4	61 Fgew
17.	18.3	0.4	17.1	21.4	973.4	94	94	100	6.8	0.2	1363	2.3	30 Fgew
18.	22.6	4.8	16.3	30.6	973.0	59	65	57	1.6	10.8	5598	2.8	61
19.	17.8	0.2	17.0	19.7	977.0	90	91	97	14.2	0.3	1340	2.2	28 Fgew
20.	18.9	1.5	16.0	24.3	976.5	58	68	30	-	9.7	5368	2.8	49
21.	15.8	-1.5	14.2	19.2	980.9	60	64	90	0.1	2.3	3210	3.5	34
22.	16.6	-0.6	13.1	21.5	984.3	61	72	90	-	5.0	4500	1.1	18
23.	20.0	2.9	11.9	28.7	980.7	44	60	60	1.4	8.6	5653	1.7	26 Gew
24.	18.1	1.1	17.2	22.0	979.5	82	83	93	4.9	2.4	2269	2.7	50
25.	17.9	1.0	15.3	21.9	978.1	48	58	83	1.1	5.2	4360	3.2	40
26.	15.2	-1.6	13.9	19.2	981.1	82	84	90	0.3	1.1	2023	3.6	38
27.	17.9	1.1	14.9	23.3	980.9	55	65	40	-	10.5	5370	2.2	29
28.	18.0	1.3	11.5	23.8	979.1	54	68	33	0.0	11.2	5636	2.2	32
29.	17.3	0.6	15.3	21.9	980.1	87	84	93	12.9	2.3	2871	1.2	32 Gew
30.	16.2	-0.5	14.7	21.0	979.8	69	79	90	0.2	2.7	2969	3.2	56
31.	15.8	-0.8	12.4	20.8	981.4	54	65	57	-	5.7	4160	1.5	25

<b>Mittel</b>	19.8		15.8	25.4	977.8	60	69	69			4293	2.1	
<b>Summe</b>									82.0	189.3			
<b>Norm</b>	18.1		13.1	24.3	980.0		74	59	88	215		2.0	

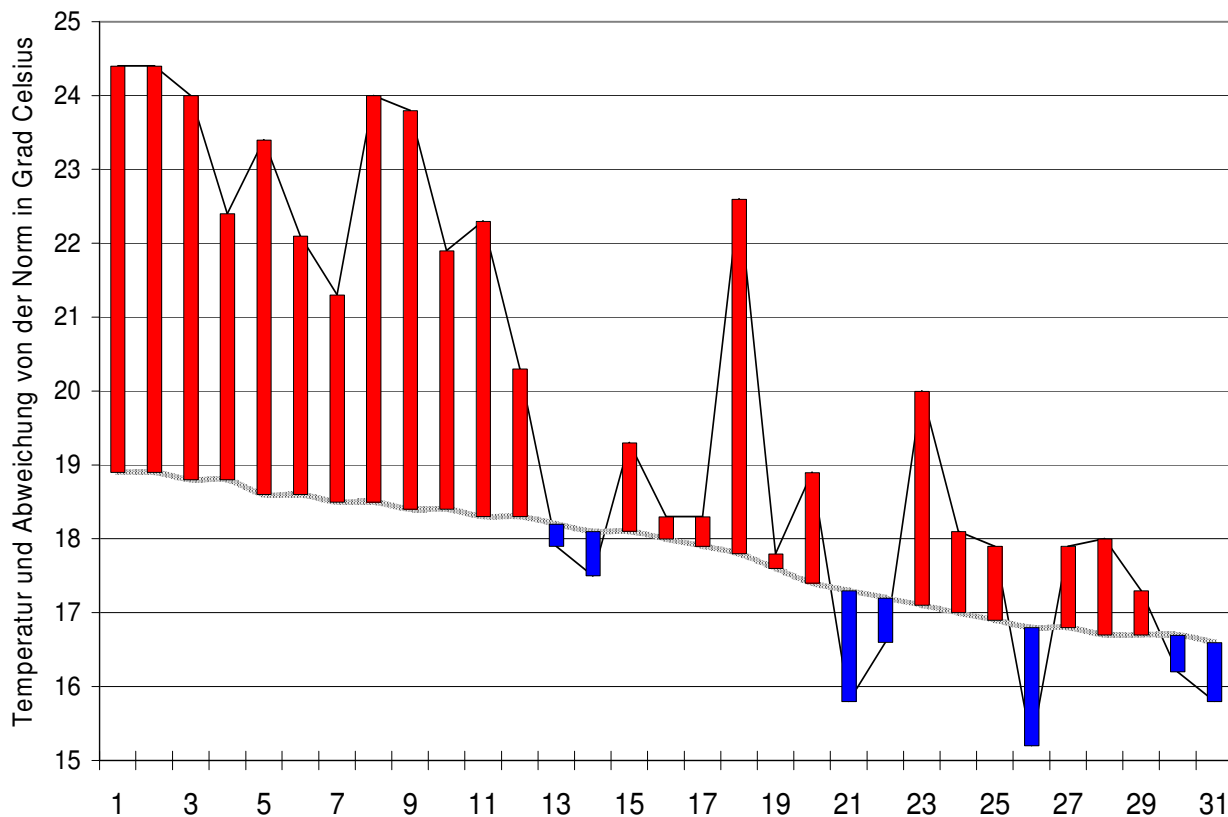
<b>Luftdruck</b> auf Meeresniveau: 1014.4 hPa	Minimum : 970.7 hPa am 18. um 18:45 h		Maximum: 986.0 hPa am 15. um 06:45 h																
<b>Temperaturmittel</b> 06:45 h : 16.8 °C	12:45 h 23.2 °C		18:45 h 22.2 °C																
<b>Spezialtage</b>	Hell	trüb	Som- mer	Hitze	Niederschlag (mm oder l/m <sup>2</sup> )			Nebel	ohne Sonne	Windmax (m/s)		Gewitter	Reif	Ha- gel	schwüle Tage				
					≥0.1	≥0.3	≥1.0			≥15	≥26	Nahe	Alle						
Anzahl Tage	2	17	15	6	17	14	12	0	1	4	0	4	10	0	14				
Norm	5	11	14	3	13	12	10	1	2	2	-	3	8	0	8				
<b>Windmaximu:</b>	20.5 m/s am 12 um 16:00 h aus W				<b>Relative Feuchte</b> (Formel SMA): 72 %														
<b>Windrichtungs- häufigkeiten</b> (Termine):		N	3	NE	3	E	14	SE	18	S	8	SW	11	W	22	NW	10	CAL	4

<b>Gradtagzahlen</b> 10°C / 18°C:	0	12°C / 20°C:	0	<b>Heiztage</b>	10°C / 18°C:	0	12°C / 20°C:	0
-----------------------------------	---	--------------	---	-----------------	--------------	---	--------------	---

# Der Verlauf der Temperaturen im Monat August 2004

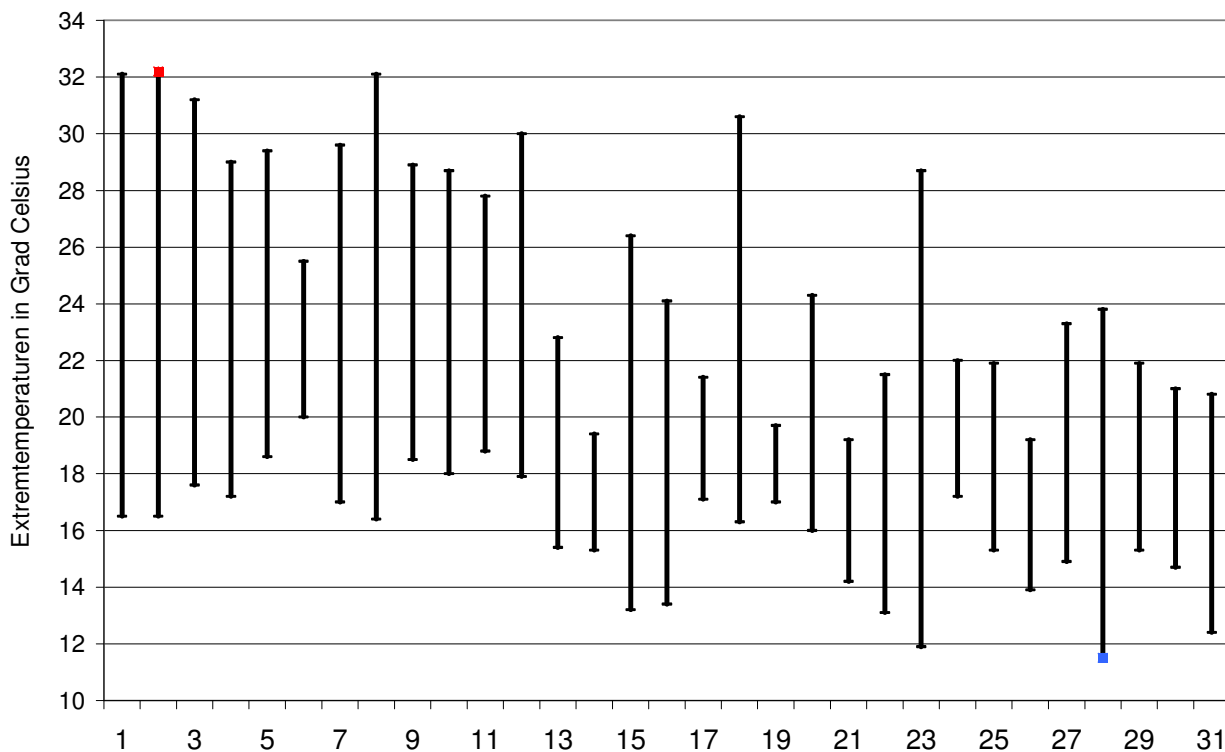
## Meteorologische Station Basel Binningen

**Tagesmittelwerte Temperatur und deren Abweichung von der Normperiode (1901-1990)**  
 aufwärts gerichtete Balken = zu warm, abwärts gerichtete Balken = zu kalt



### Tägliche Minima und Maxima der Temperatur

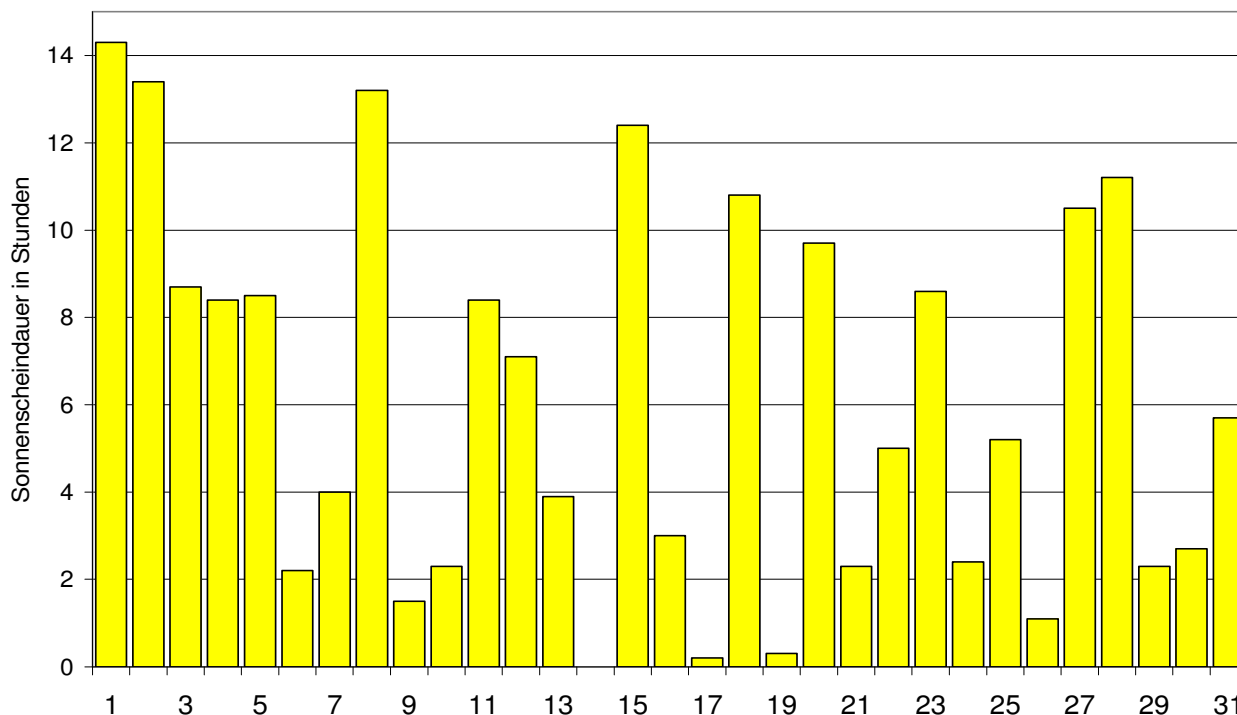
oberes Balkenende = Maximum, unteres Balkenende = Minimum



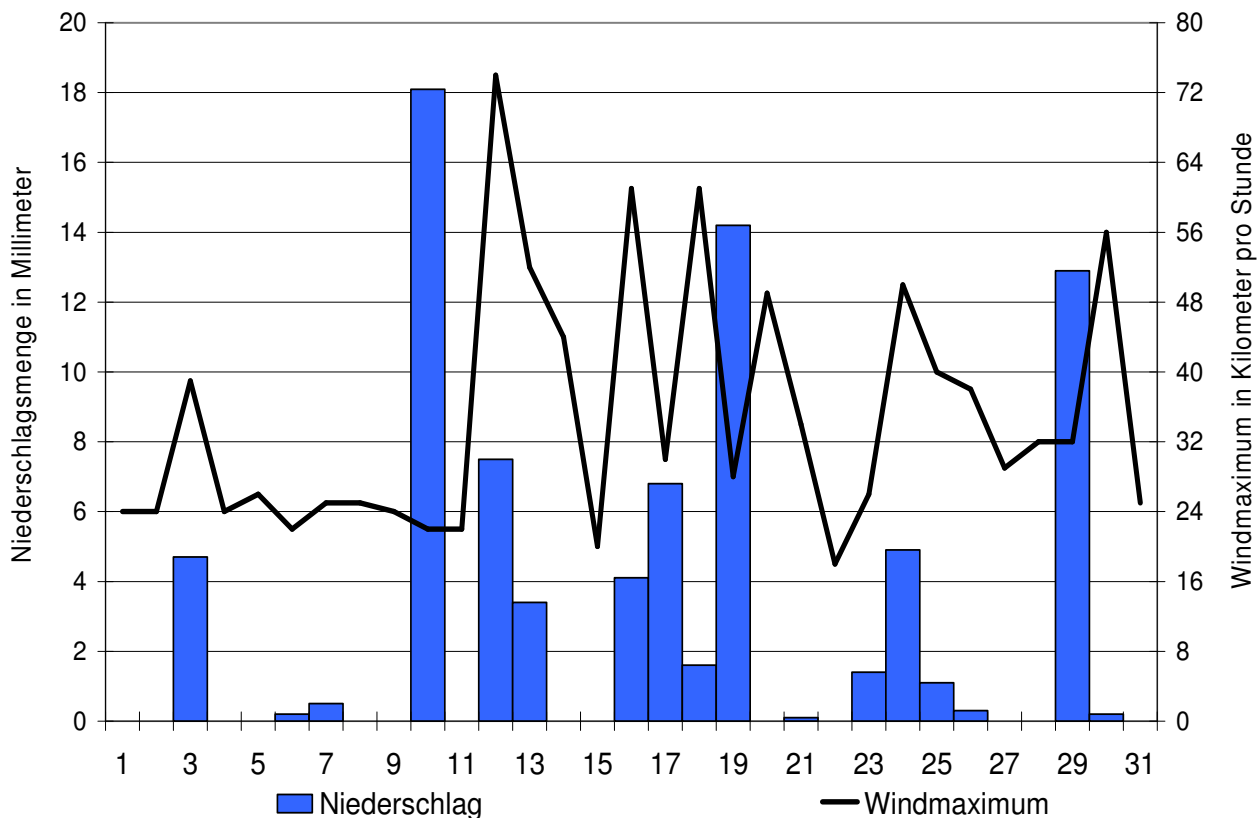
# Der Verlauf von Sonnenscheindauer, Niederschlagsmenge und Windgeschwindigkeit im Monat August 2004

Meteorologische Station Basel Binningen

Tagessummen der Sonnenscheindauer

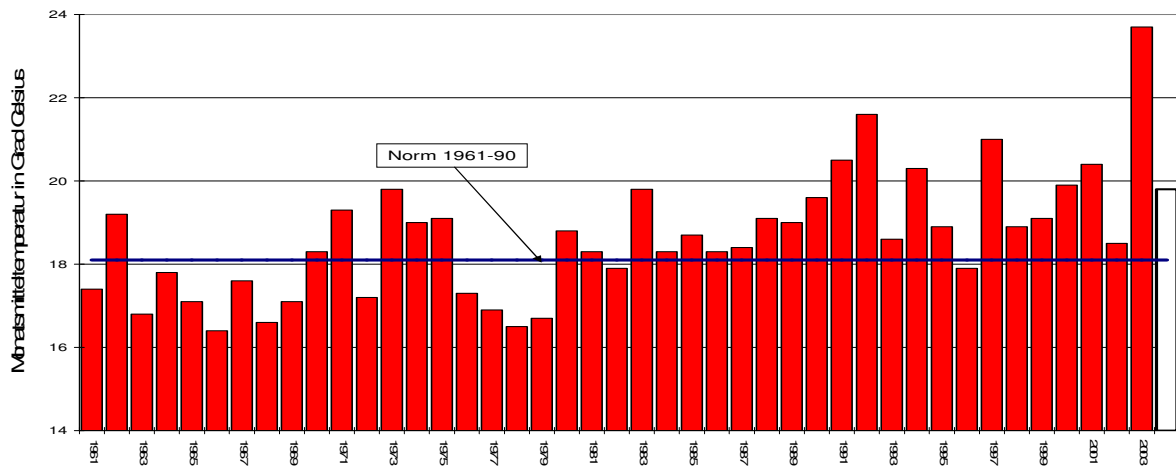


Tagessummen der Niederschlagsmenge (Balken) und maximale tägliche Windgeschwindigkeit (Linie)

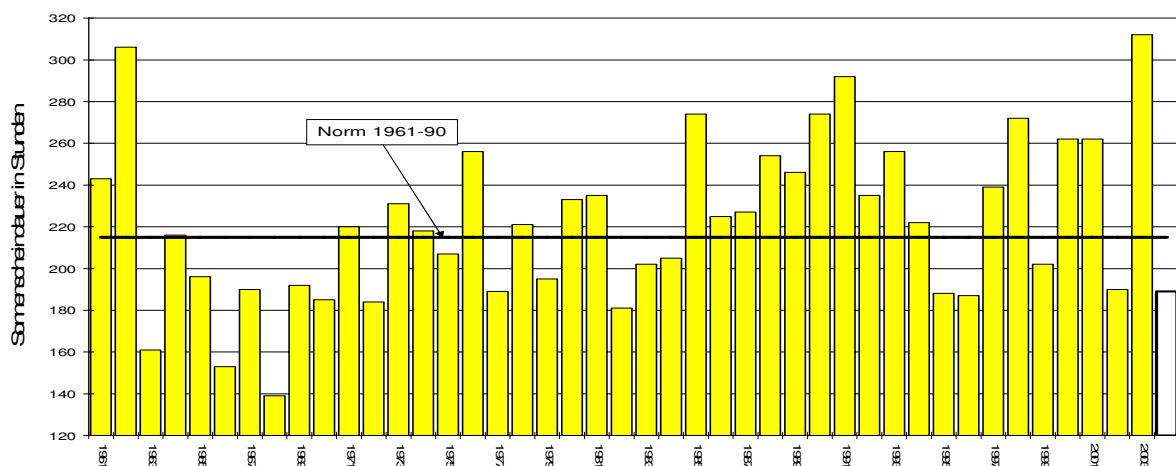


# Die Entwicklung von Temperatur, Sonnenscheindauer und Niederschlagsmenge im Monat August seit 1961: Meteorologische Station Basel Binningen

## Monatsmitteltemperaturen



## Monatliche Sonnenscheindauer



## Monatliche Niederschlagsmengen

