

Meteorologische Beobachtungen: Monat April 2019

Meteorologische Station Basel-Binningen

317 m ü. M

47° 33' N / 7° 35' E

Tag	Temperatur				Luft- druck Mittel	Feuchte rel % 12:45 Mittel	Bewöl- kung in %	Nieder- schlag in mm	Sonne Std	Global- strahl. Wh/m ²	Wind		Schnee- höhe cm		
	Mittel 24-h	Abw.	Min	Max							Mittel	Max Km/h			
1.	10.8	3.2	3.9	18.1	78.7	52	65	30	-	10.3	5255	1.6	21		
2.	13.7	6.0	7.1	20.5	72.7	32	48	83	0.4	9.8	5176	2.5	51		
3.	6.7	-1.1	3.7	12.2	66.7	73	82	100	* 23.6	-	649	1.7	40		
4.	1.9	-5.9	0.6	3.2	64.5	90	93	97	* 11.6	0.1	875	1.1	19	1	
5.	4.6	-3.3	0.4	9.8	67.3	66	74	80	-	1.8	2902	1.5	28	1	
6.	7.5	-0.5	0.2	14.5	66.1	60	70	90	-	4.4	4275	1.8	25		Reif
7.	9.6	1.6	7.0	12.0	69.4	68	71	100	0.0	0.3	2334	2.3	34		
8.	9.8	1.7	7.9	14.0	73.6	65	70	93	-	1.4	3004	1.6	24		
9.	9.2	1.1	6.0	14.6	72.7	62	75	63	-	5.8	4092	1.6	25		
10.	8.9	0.6	7.0	10.8	73.1	92	91	100	3.9	0.1	1509	1.3	18		
11.	7.6	-0.9	4.2	12.0	78.3	71	68	90	-	1.0	2114	2.0	30		
12.	6.5	-2.1	1.6	12.2	80.9	53	58	60	-	9.7	6014	2.0	26		
13.	4.3	-4.4	0.5	8.8	81.4	54	67	87	-	2.9	4002	2.3	40		
14.	3.4	-5.5	1.8	4.8	82.4	83	84	100	0.7	-	1014	1.9	26		
15.	7.7	-1.2	2.5	14.9	82.0	60	67	60	-	7.3	5284	1.6	36		
16.	10.3	1.2	4.0	16.3	80.7	46	70	97	2.3	4.1	4108	1.5	25		
17.	13.6	4.4	9.4	19.4	82.8	58	66	80	-	10.7	6567	1.9	25		
18.	13.8	4.4	5.1	22.2	83.4	37	56	50	-	11.3	6521	1.1	22		
19.	15.5	6.0	7.3	23.8	87.5	37	47	27	-	11.5	6775	1.4	23		
20.	16.3	6.8	8.0	24.3	86.5	31	44	3	-	12.7	7020	1.7	40		
21.	14.5	5.0	7.6	22.7	79.7	37	51	87	-	3.6	5027	1.0	16		
22.	16.2	6.5	6.6	24.6	68.2	25	46	73	-	11.3	6750	1.5	29		
23.	15.9	6.2	10.6	22.7	61.0	38	51	90	-	5.3	4720	1.1	19		
24.	13.4	3.6	9.4	25.3	66.9	39	70	63	6.0	6.9	4847	2.0	84		Gew
25.	13.2	3.3	6.6	24.4	71.6	41	63	60	3.1	9.1	5767	3.2	54		
26.	9.1	-0.9	6.7	13.1	79.3	78	80	97	7.4	2.6	2981	1.9	38		
27.	8.8	-1.2	6.9	13.9	81.9	73	83	93	7.4	0.8	2425	2.5	59		
28.	7.2	-3.0	4.3	11.9	83.7	56	74	90	0.4	3.8	4972	2.3	39		
29.	7.2	-3.2	2.4	11.0	84.8	72	79	97	-	0.1	2120	1.1	15		
30.	9.9	-0.7	7.5	14.3	82.4	79	74	80	-	2.2	2760	1.6	26		

Mittel	9.9		5.2	15.7	976.3	58	68	77			4062	1.8	
Summe									66.8	150.9			
Norm	9.2		4.4	14.6	976.6		70	70	64	149		2.5	

Luftdruck auf Meeresniveau: 1014.3 hPa		Minimum : 960.8 hPa am 23. um 18:45 h				Maximum: 988.8 hPa am 20. um 06:45 h													
Temperaturmittel 06:45 h : 6.5 °C		12:45 h 13.5 °C				18:45 h 12.7 °C													
Spezialtage	Hell	trüb	Som- mer	Frost	Niederschlag (mm oder l/m ²)			Nebel	ohne Sonne	Windmax (m/s)		Gewitter	Reif	Tage mit Schnee-					
					≥0.1	≥0.3	≥1.0			≥15	≥26	Nahe	Alle	Fall	Decke				
Anzahl Tage	1	17	1	0	11	11	8	0	2	3	0	1	1	1	2				
Norm	4	15	1	3	15	14	11	1	5	3	-	0.6	1.8	5	3				
Windmaximu: 23.3 m/s am 24. um 14:45 h aus WNW		Relative Feuchte (Formel SMA): 70%																	
Windrichtungs- häufigkeiten (Termine):		N	11	NE	2	E	16	SE	10	S	2	SW	7	W	17	NW	19	CAL	6

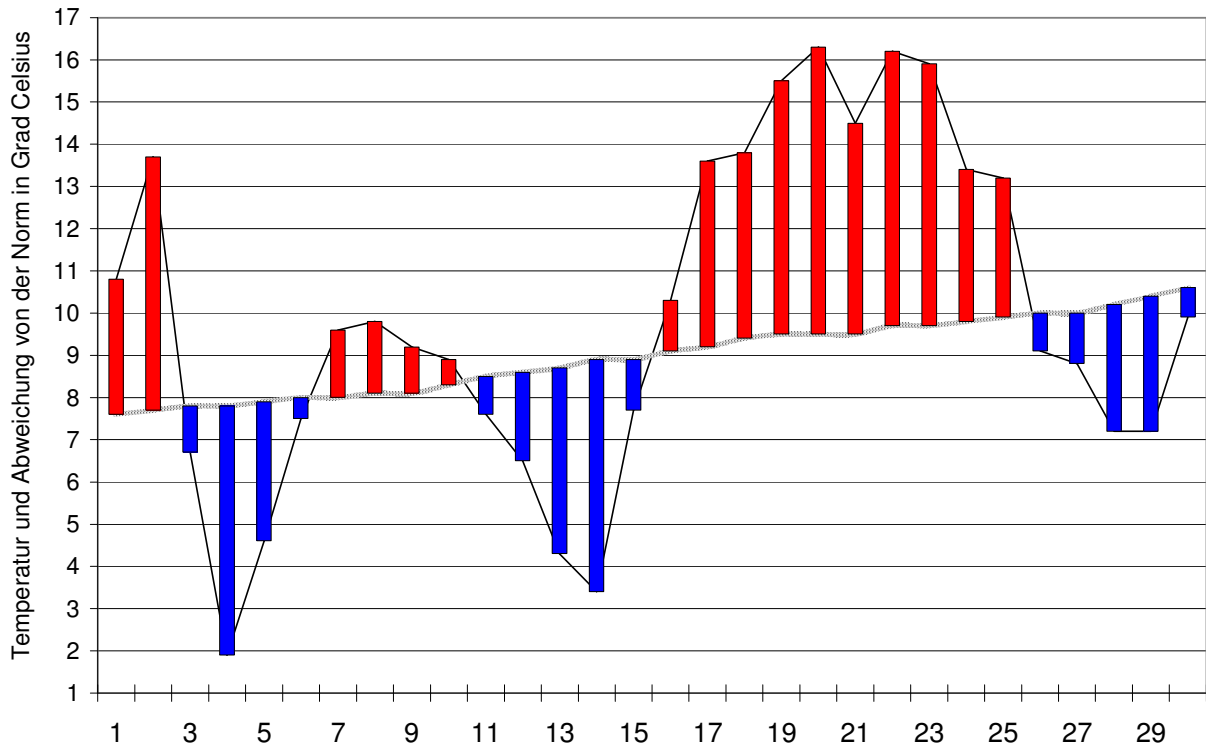
Gradtagzahlen 10°C / 18°C: 194.1	12°C / 20°C: 249.0	Heiztage	10°C / 18°C: 18	12°C / 20°C: 20
---	--------------------	-----------------	-----------------	-----------------

Der Verlauf der Temperaturen im Monat April 2019

Meteorologische Station Basel Binningen

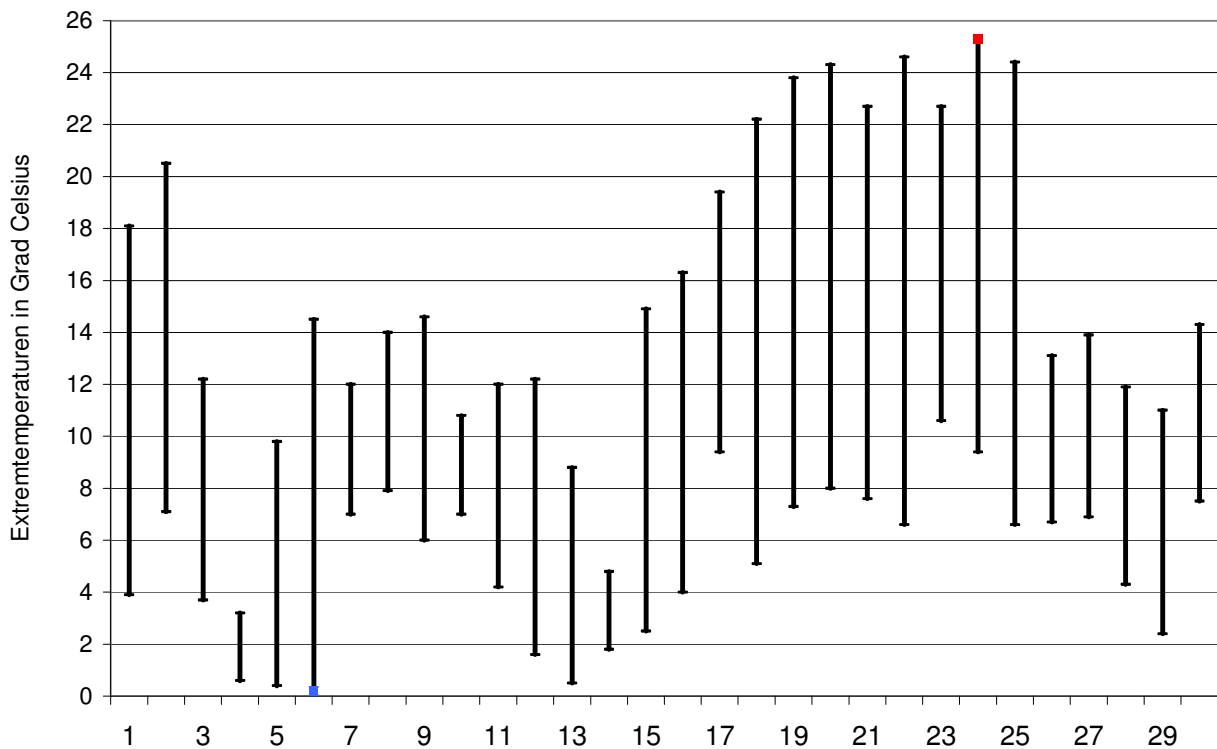
Tagesmittelwerte Temperatur und deren Abweichung von der Normperiode (1901-1990)

aufwärts gerichtete Balken = zu warm, abwärts gerichtete Balken = zu kalt



Tägliche Minima und Maxima der Temperatur

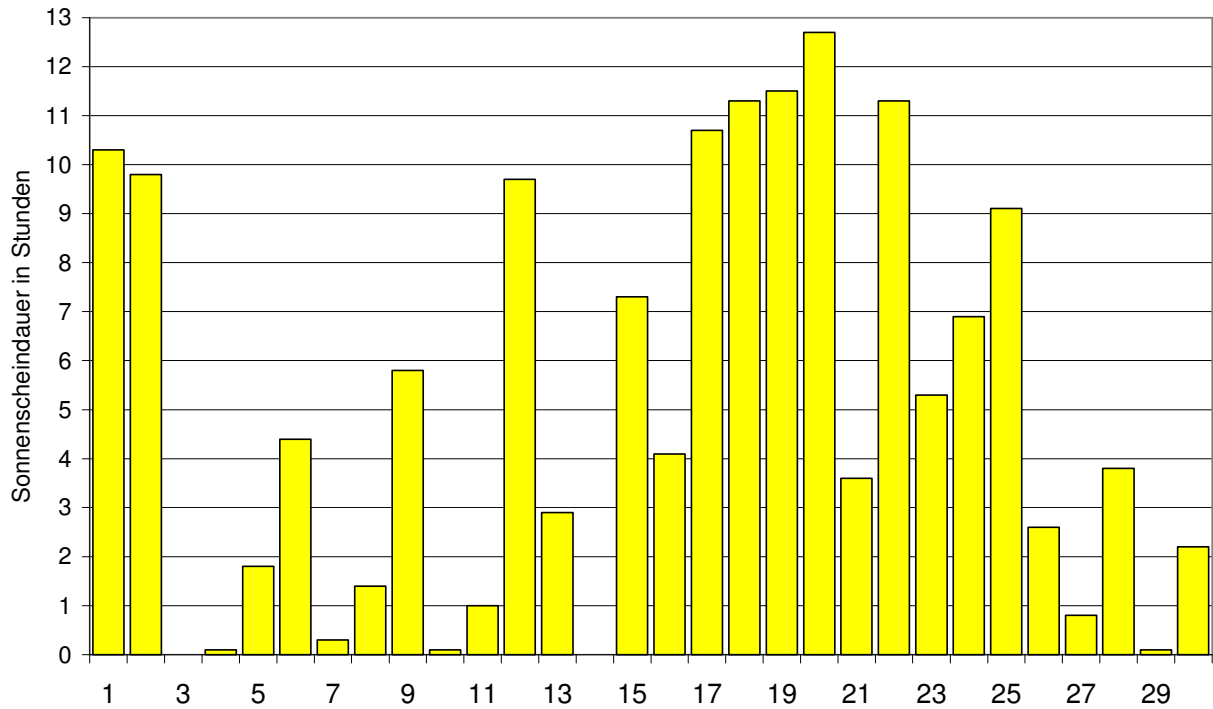
oberes Balkenende = Maximum, unteres Balkenende = Minimum



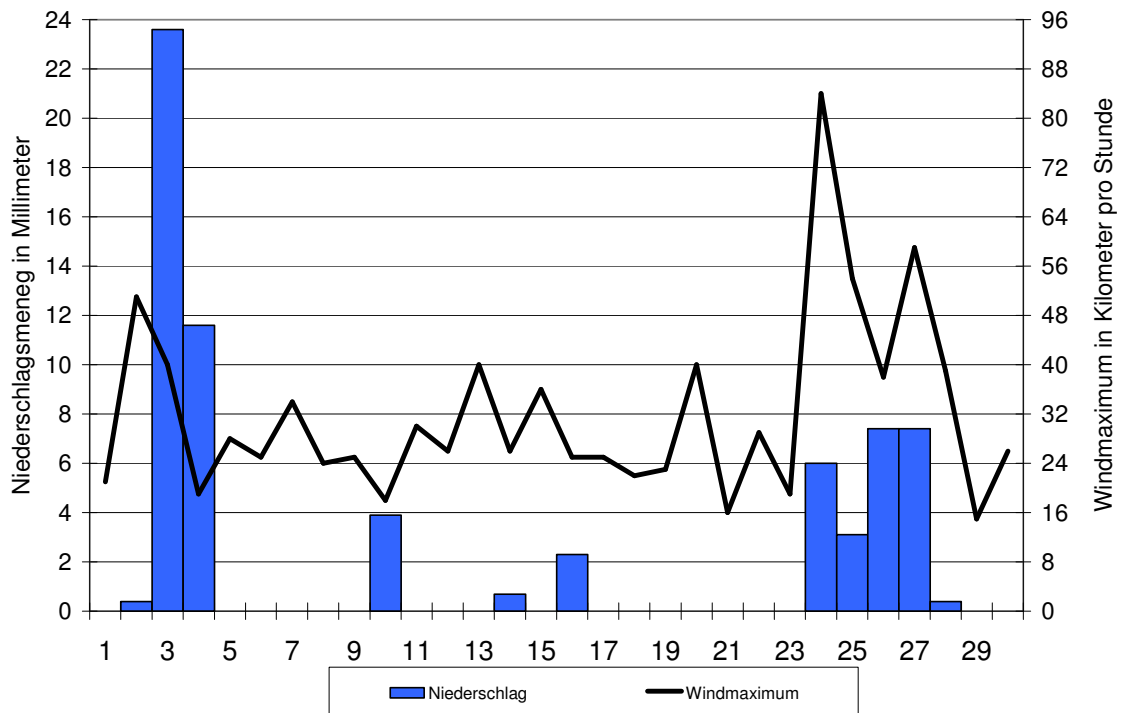
Der Verlauf von Sonnenscheindauer, Niederschlagsmenge und Windgeschwindigkeit im Monat April 2019

Meteorologische Station Basel Binningen

Tagessummen der Sonnenscheindauer

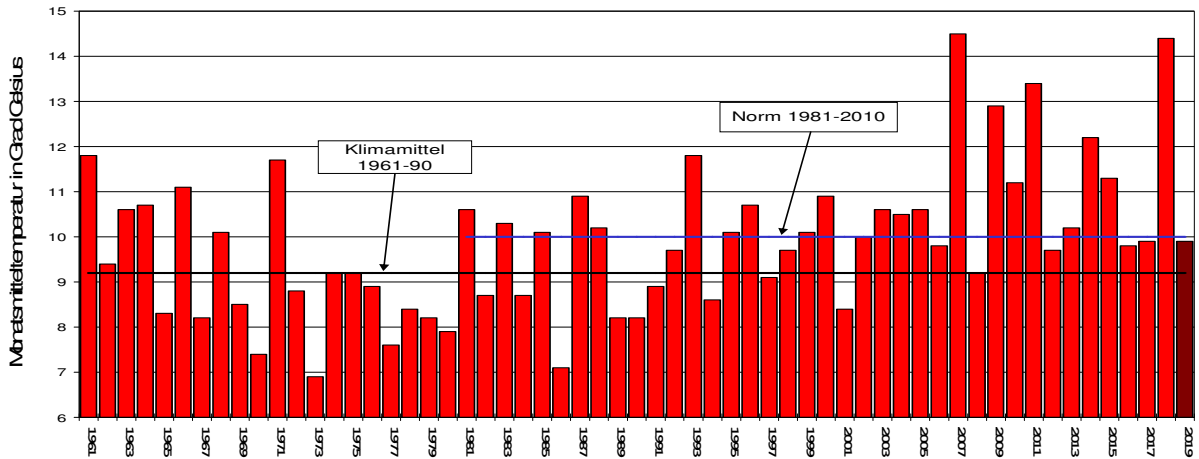


Tagessummen der Niederschlagsmenge (Balken) und maximale tägliche Windgeschwindigkeit (Linie)

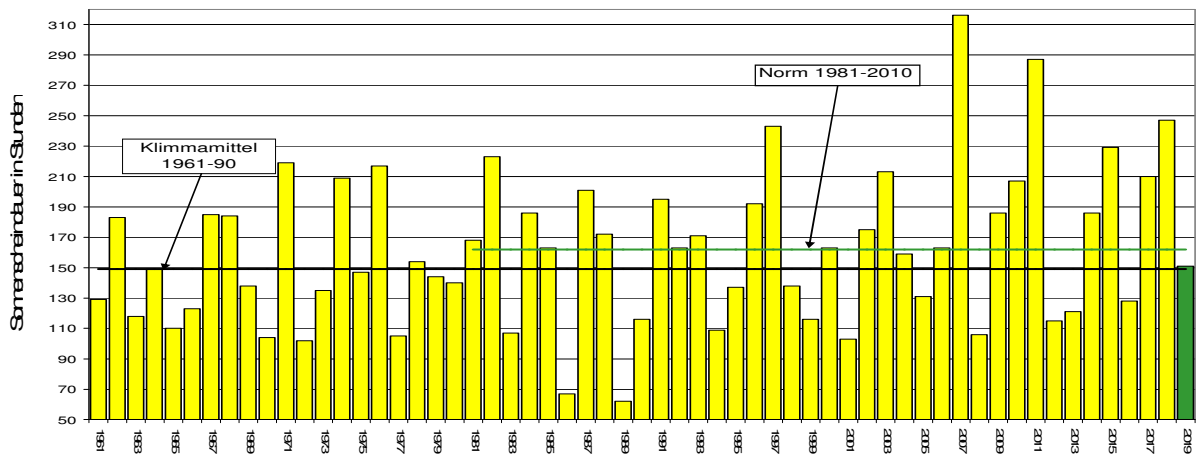


Die Entwicklung von Temperatur, Sonnenscheindauer und Niederschlagsmenge im Monat April seit 1961: Meteorologische Station Basel Binningen

Monatsmitteltemperaturen



Monatliche Sonnenscheindauer



Monatliche Niederschlagsmengen

