

# Meteorologische Beobachtungen: Monat April 2012

Meteorologische Station Basel-Binningen

317 m ü. M

47° 33' N / 7° 35' E

Tag	Temperatur				Luft- druck Mittel	Feuchte rel % 12:45 Mittel	Bewöl- kung in %	Nieder- schlag in mm	Sonne Std	Global- strahl. Wh/m <sup>2</sup>	Wind		Schnee- höhe cm	
	Mittel 24-h	Abw.	Min	Max							Mittel	Max		Km/h
1.	7.9	0.3	4.4	13.5	977.2	42	45	83	-	10.3	5486	1.2	29	
2.	9.5	1.8	0.9	18.2	971.8	29	44	30	-	11.9	5632	1.6	22	Reif
3.	11.9	4.1	7.9	17.7	967.9	52	68	80	9.5	2.1	2520	1.9	36	Fgew
4.	10.0	2.2	9.2	12.2	971.1	88	86	97	13.9	0.1	1838	1.1	16	
5.	8.3	0.4	7.7	9.5	973.8	95	96	100	8.6	-	600	3.2	23	
6.	7.9	-0.1	5.9	11.5	972.9	87	87	70	0.1	1.0	2105	2.1	16	Nebel
7.	8.2	0.2	5.0	11.9	969.3	51	67	93	* 0.4	1.1	2958	2.0	28	
8.	4.7	-3.4	2.9	7.8	976.5	43	56	83	* 0.0	1.3	3054	1.8	30	
9.	5.7	-2.4	0.6	9.0	973.0	67	76	97	0.5	-	2004	1.0	29	
10.	11.5	3.2	7.1	18.5	963.3	40	65	90	6.0	4.7	4035	1.6	45	
11.	7.9	-0.6	6.4	11.5	965.5	63	69	77	4.0	2.2	2485	1.2	42	
12.	7.5	-1.1	4.5	10.5	967.2	81	86	90	1.4	0.3	2512	1.1	22	
13.	8.9	0.2	4.9	13.3	966.8	59	67	87	0.0	4.2	3829	1.4	29	
14.	7.2	-1.7	4.3	10.6	963.5	74	83	97	11.4	-	1396	1.3	22	
15.	7.1	-1.8	6.4	8.6	966.3	84	86	100	30.5	-	566	1.1	29	
16.	5.1	-4.0	4.5	5.8	977.9	91	89	100	5.5	-	924	1.9	39	
17.	7.2	-2.0	1.0	13.4	973.9	48	65	73	2.4	8.9	5754	1.2	25	
18.	8.9	-0.5	5.4	13.9	961.3	54	66	87	0.1	3.2	3583	1.7	25	
19.	8.9	-0.6	5.9	13.6	957.6	53	65	87	0.5	3.9	4027	1.2	34	Fgew
20.	8.5	-1.0	5.7	12.9	963.5	53	63	73	1.2	5.3	4069	1.2	30	
21.	9.6	0.1	6.0	16.3	967.6	57	69	97	3.4	4.5	4007	1.1	63	
22.	7.7	-2.0	5.5	11.3	973.6	74	69	90	2.7	4.9	4120	1.1	53	
23.	9.0	-0.7	5.8	14.8	968.4	61	68	93	3.4	2.9	3667	1.3	50	
24.	7.8	-2.0	5.8	12.6	964.4	66	80	90	6.6	1.6	2920	1.1	48	
25.	10.4	0.5	3.8	15.1	967.8	37	59	77	-	3.8	3637	1.7	47	
26.	14.8	4.8	8.5	20.6	972.0	39	49	80	-	11.0	6841	1.4	30	
27.	15.5	5.5	6.5	23.5	978.1	56	64	60	-	9.5	6023	1.3	22	
28.	20.5	10.3	11.7	28.5	972.9	35	47	67	-	8.1	5879	1.6	28	
29.	18.2	7.8	15.5	21.3	971.2	55	54	83	0.0	6.7	5239	1.5	44	Fgew
30.	14.9	4.3	11.0	19.3	976.1	73	78	70	0.2	1.2	3357	1.8	40	

<b>Mittel</b>	9.7		6.0	14.2	969.7	60	69	83			3502	1.9	
<b>Summe</b>									112.3	114.7			
<b>Norm</b>	9.2		4.4	14.6	976.6		70	70	64	149		2.5	

<b>Luftdruck</b> auf Meeresniveau: 1007.4 hPa		Minimum : 957.0 hPa am 19. um 06:45 h				Maximum: 980.1 hPa am 16. um 18:45 h														
<b>Temperaturmittel</b> 06:45 h : 7.2 °C		12:45 h 12.4 °C				18:45 h 11.7 °C														
<b>Spezialtage</b>	Hell	trüb	Som- mer	Frost	Niederschlag (mm oder l/m <sup>2</sup> )			Nebel	ohne Sonne	Windmax (m/s)		Gewitter		Reif	Tage mit Schnee-					
					≥0.1	≥0.3	≥1.0			≥15	≥26	Nahe	Alle		Fall	Decke				
Anzahl Tage	0	19	1	0	21	18	15	1	5	1	0	0	3	1	1	0				
Norm	4	15	1	3	15	14	11	1	5	3	-	0.6	1.8	5	3	0.4				
<b>Windmaximu:</b> 17.6 m/s am 21. um 13:00 h aus WSW					<b>Relative Feuchte</b> (Formel SMA): 71 %															
<b>Windrichtungs- häufigkeiten</b> (Termine):			N	9	NE	4	E	13	SE	11	S	9	SW	9	W	10	NW	21	CAL	4

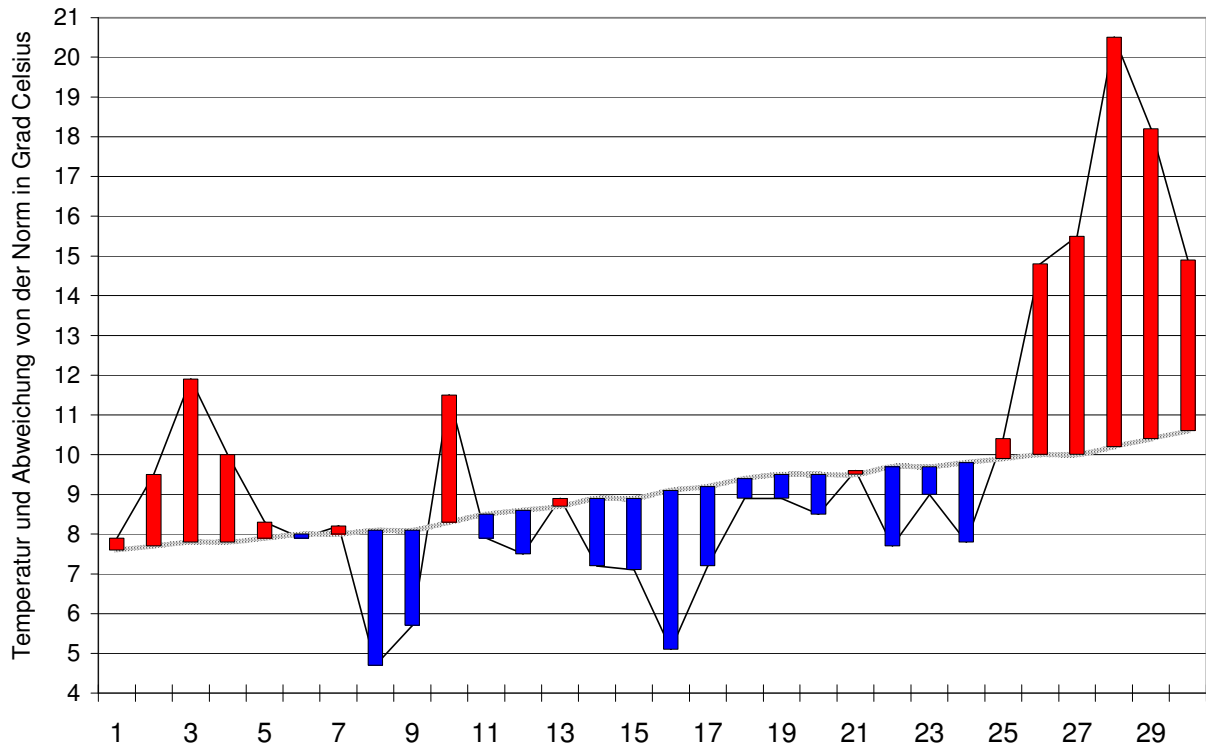
<b>Gradtagzahlen</b> 10°C / 18°C: 222.5	12°C / 20°C: 292.7	<b>Heiztage</b>	10°C / 18°C: 22	12°C / 20°C: 27
---	--------------------	-----------------	-----------------	-----------------

# Der Verlauf der Temperaturen im Monat April 2012

## Meteorologische Station Basel Binningen

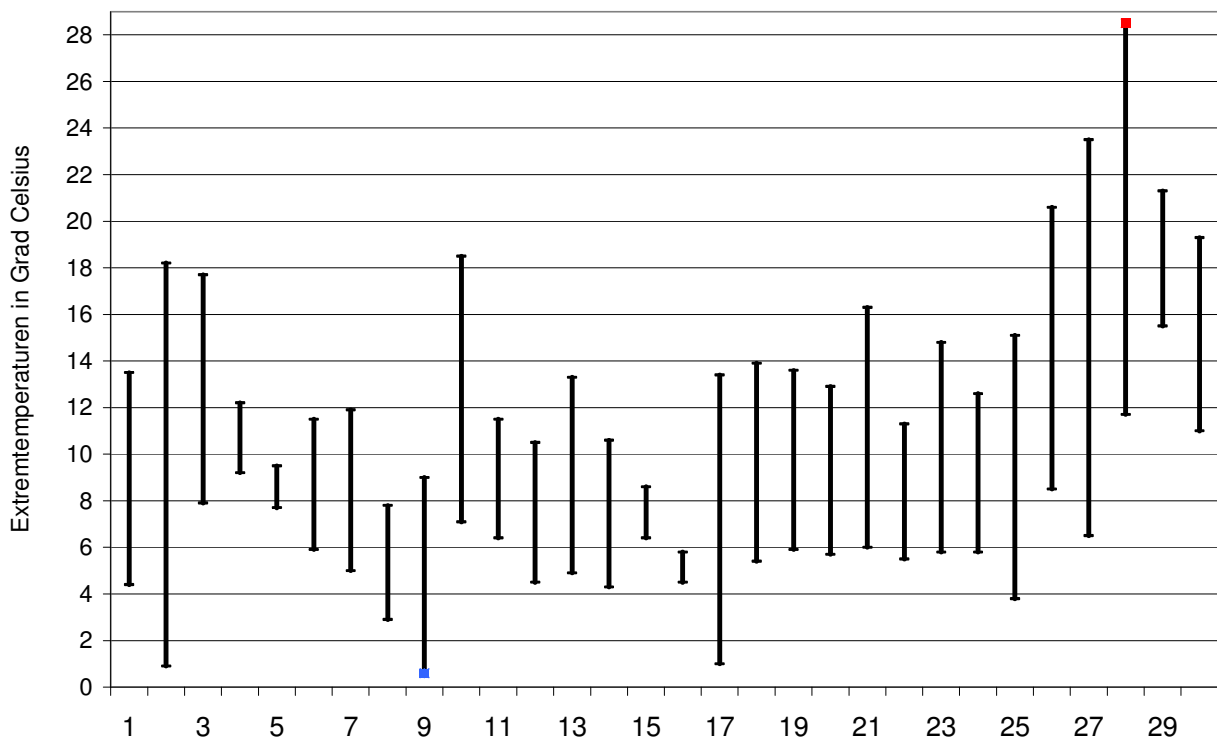
### Tagesmittelwerte Temperatur und deren Abweichung von der Normperiode (1901-1990)

aufwärts gerichtete Balken = zu warm, abwärts gerichtete Balken = zu kalt



### Tägliche Minima und Maxima der Temperatur

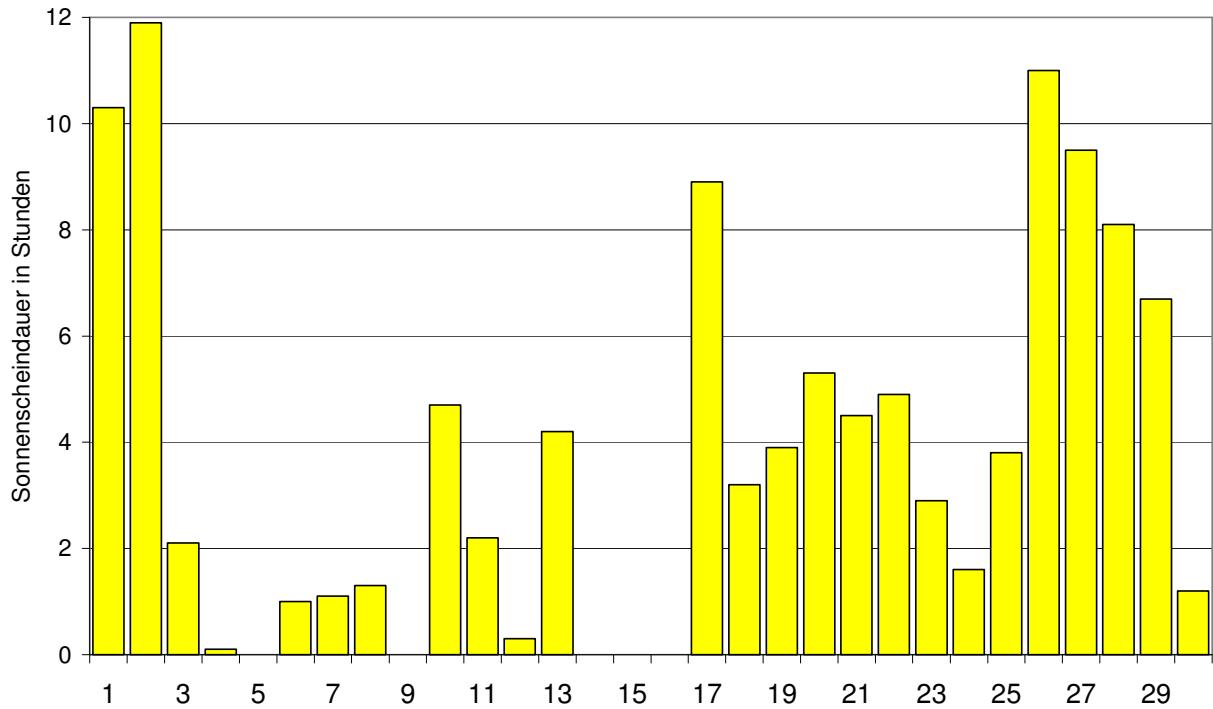
oberes Balkenende = Maximum, unteres Balkenende = Minimum



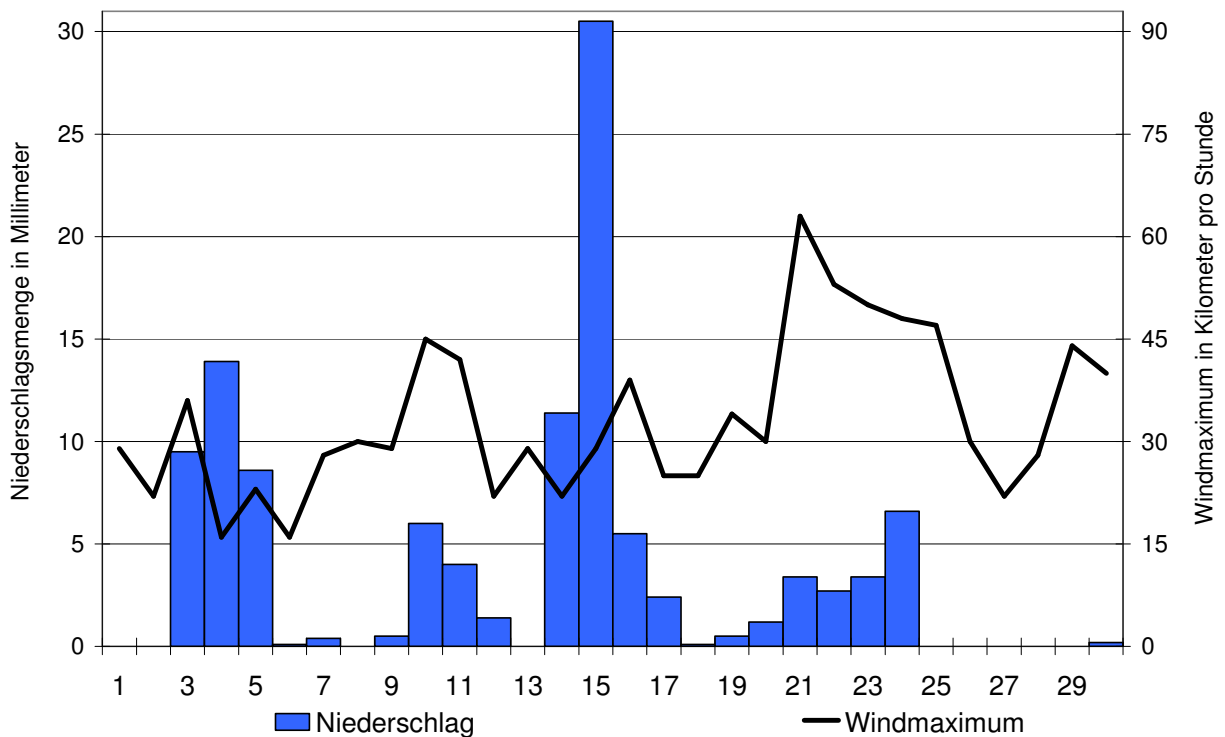
# Der Verlauf von Sonnenscheindauer, Niederschlagsmenge und Windgeschwindigkeit im Monat April 2012

## Meteorologische Station Basel Binningen

### Tagessummen der Sonnenscheindauer

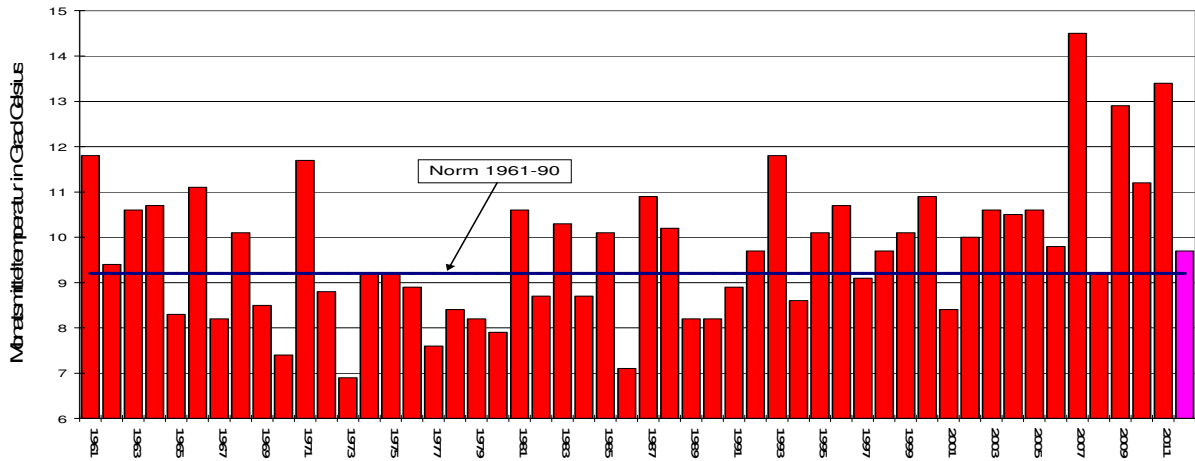


### Tagessummen der Niederschlagsmenge (Balken) und maximale tägliche Windgeschwindigkeit (Linie)

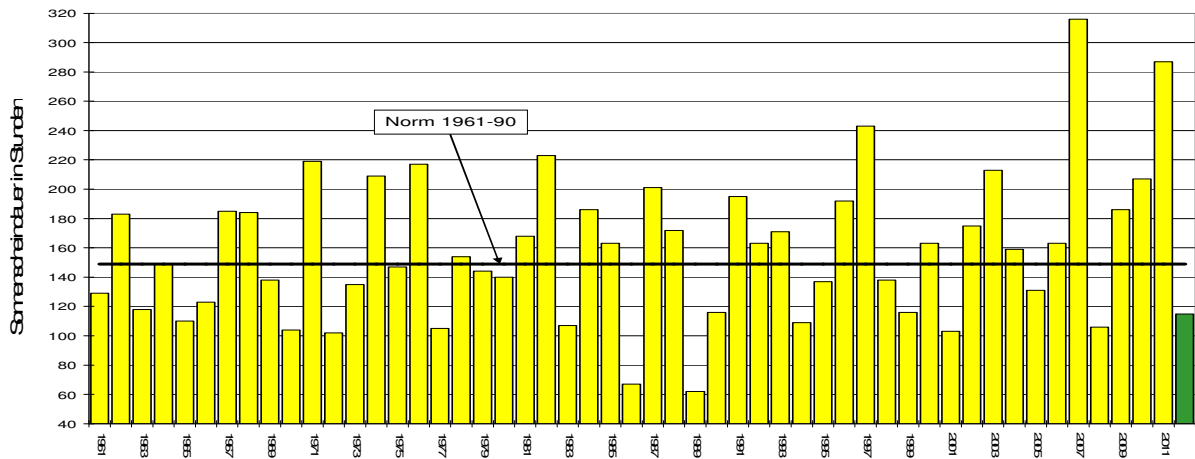


# Die Entwicklung von Temperatur, Sonnenscheindauer und Niederschlagsmenge im Monat April seit 1961: Meteorologische Station Basel Binningen

## Monatsmitteltemperaturen



## Monatliche Sonnenscheindauer



## Monatliche Niederschlagsmengen

