

Meteorologische Beobachtungen: Monat April 2004

Meteorologische Station Basel-Binningen

317 m ü. M

47° 33' N / 7° 35' E

Tag	Temperatur				Luft- druck Mittel	Feuchte		Bewöl- kung in %	Nieder- schlag in mm	Sonne Std	Global- strahl. Wh/m ²	Wind	
	Mittel 24-h	Abw.	Min	Max		rel % 12:45	Mittel					Mittel m/sec	Max Km/h
1.	12.3	4.7	5.3	20.7	972.9	36	51	7	-	11.5	5340	1.7	31
2.	12.6	4.9	5.9	19.4	974.4	48	57	63	2.2	6.4	4572	2.3	43
3.	11.8	4.0	6.9	17.1	985.6	52	62	77	-	5.9	4396	1.8	27
4.	10.0	2.2	6.0	14.2	985.5	62	71	77	0.8	1.2	2033	3.0	43
5.	9.8	1.9	8.1	13.8	980.7	45	60	93	4.6	3.8	3719	5.1	63
6.	6.1	-1.9	4.9	8.5	971.6	86	82	97	6.4	0.8	2048	4.6	56
7.	4.6	-3.4	2.6	7.1	973.3	86	77	73	*1.9	2.4	2857	3.8	49
8.	5.7	-2.4	3.5	10.6	976.5	53	68	80	2.1	2.3	2991	1.5	29
9.	5.6	-2.5	1.5	11.0	973.1	66	72	90	0.8	0.6	2188	2.2	32
10.	6.2	-2.1	2.8	10.5	973.7	60	70	100	0.0	0.1	1964	2.6	34
11.	6.7	-1.8	4.2	10.3	979.5	77	76	97	0.2	0.3	2005	1.4	23
12.	7.3	-1.3	1.6	14.4	980.9	55	63	37	-	6.4	4347	1.9	36 Reif
13.	7.2	-1.5	1.4	12.4	980.3	53	61	93	-	2.2	3234	1.8	23 Reif
14.	8.4	-0.5	1.3	16.1	980.8	48	60	53	-	10.4	5748	1.8	28 Reif
15.	10.0	1.1	3.0	17.5	981.3	41	55	67	-	4.3	4515	1.6	20
16.	12.2	3.1	3.3	20.8	974.4	36	51	60	-	11.8	6193	2.1	32 Reif
17.	11.7	2.5	5.4	18.4	968.5	57	65	67	0.0	2.3	3259	2.7	42
18.	11.9	2.5	8.2	19.3	960.9	43	67	67	1.3	7.1	5373	3.3	63
19.	8.0	-1.5	6.4	11.8	963.3	58	58	90	-	2.1	2993	2.6	30
20.	9.7	0.2	3.0	15.8	968.4	43	65	67	0.0	3.3	3794	2.3	30 Reif
21.	15.2	5.7	7.5	22.8	977.2	43	56	87	-	12.0	6410	2.0	25
22.	16.7	7.0	7.9	24.6	976.6	40	54	87	0.0	10.6	6291	2.0	30 Fgew
23.	13.1	3.4	12.7	12.4	981.4	79	81	97	-	-	2337	2.7	40
24.	11.7	1.9	7.8	17.5	984.8	48	58	67	-	7.7	5309	2.0	36
25.	11.2	1.3	4.2	17.9	985.2	40	55	40	-	8.7	5631	2.1	34 Reif
26.	13.2	3.2	6.4	20.4	980.1	41	51	33	-	12.7	6984	2.5	37 Reif
27.	13.7	3.7	7.0	22.2	974.0	44	62	83	0.1	7.7	5113	1.6	40 Fgew
28.	14.2	4.0	4.5	20.9	971.0	36	58	93	-	5.7	4738	2.3	38
29.	15.0	4.6	9.0	20.5	965.1	59	66	90	-	6.4	5316	1.6	24
30.	14.0	3.4	11.5	20.7	962.1	58	76	90	0.0	1.9	3557	2.3	43 Fgew

Mittel	10.5		5.5	16.3	975.4	53	64	74			4175	2.4	
Summe									20.4	158.6			
Norm	9.2		4.4	14.6	976.6		70	70	64	149		2.5	

Luftdruck auf Meeresniveau: 1013.2 hPa		Minimum : 958.0 hPa am 18. um 18:45 h				Maximum: 987.1 hPa am 3. um 18:45 h													
Temperaturmittel 06:45 h : 6.6 °C		12:45 h 14.3 °C				18:45 h 13.4 °C													
Spezialtage	Hell	trüb	Som- mer	Frost	Niederschlag (mm oder l/m ²)			Nebel	ohne Sonne	Windmax (m/s)		Gewitter	Reif	Tage mit Schnee-					
					≥0.1	≥0.3	≥1.0			≥15	≥26	Nahe	Alle	Fall	Decke				
Anzahl Tage	1	14	0	0	10	8	6	0	1	3	0	0	3	7	1	0			
Norm	4	15	1	3	15	14	11	1	5	3	-	0.6	1.8	4	3	0.4			
Windmaximu: 17.6 m/s am 5. um 10:00 h aus W				Relative Feuchte (Formel SMA): 66 %															
Windrichtungs- häufigkeiten (Termine):		N	8	NE	1	E	19	SE	6	S	7	SW	10	W	20	NW	17	CAL	2

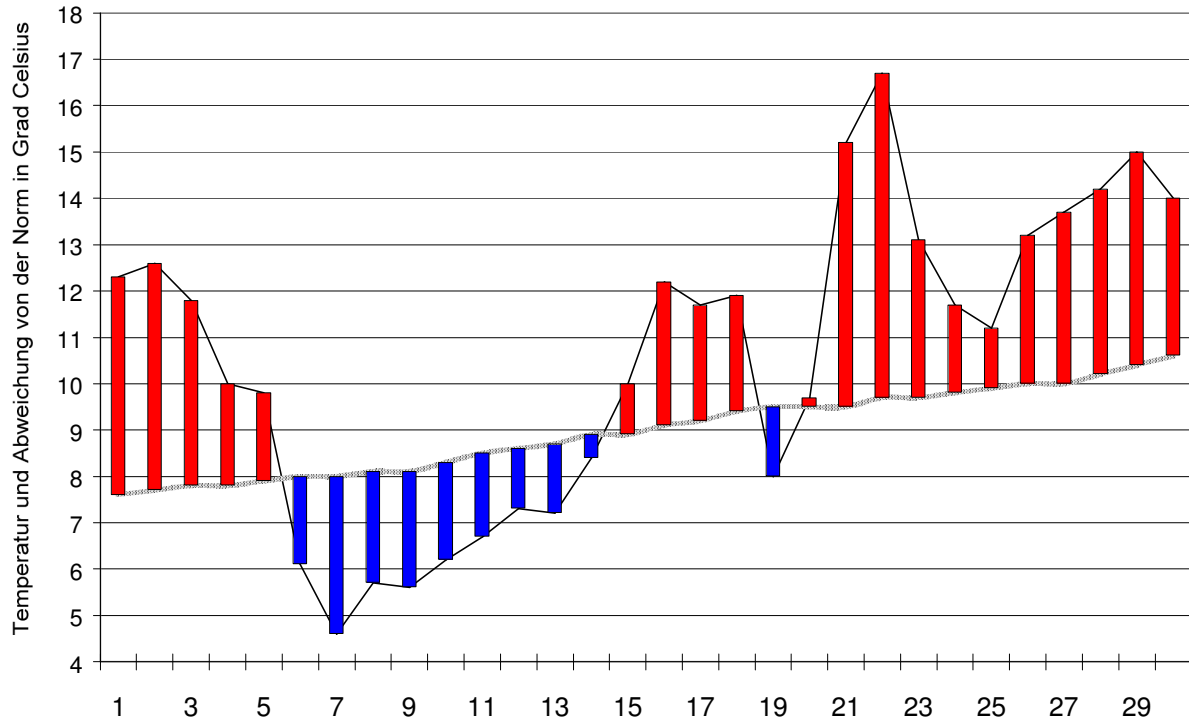
Gradtagzahlen 10°C / 18°C:	146.7	12°C / 20°C:	216.4	Heiztage	10°C / 18°C:	14	12°C / 20°C:	19
-----------------------------------	-------	--------------	-------	-----------------	--------------	----	--------------	----

Der Verlauf der Temperaturen im Monat April 2004

Meteorologische Station Basel Binningen

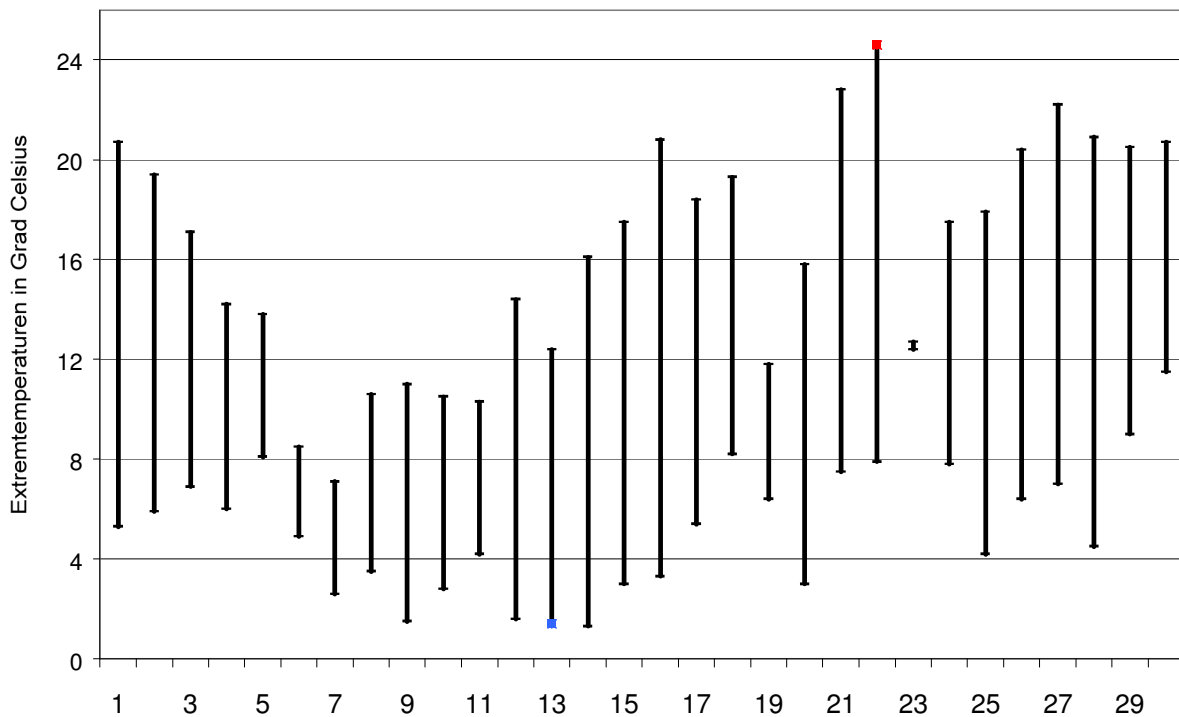
Tagesmittelwerte Temperatur und deren Abweichung von der Normperiode (1901-1990)

aufwärts gerichtete Balken = zu warm, abwärts gerichtete Balken = zu kalt



Tägliche Minima und Maxima der Temperatur

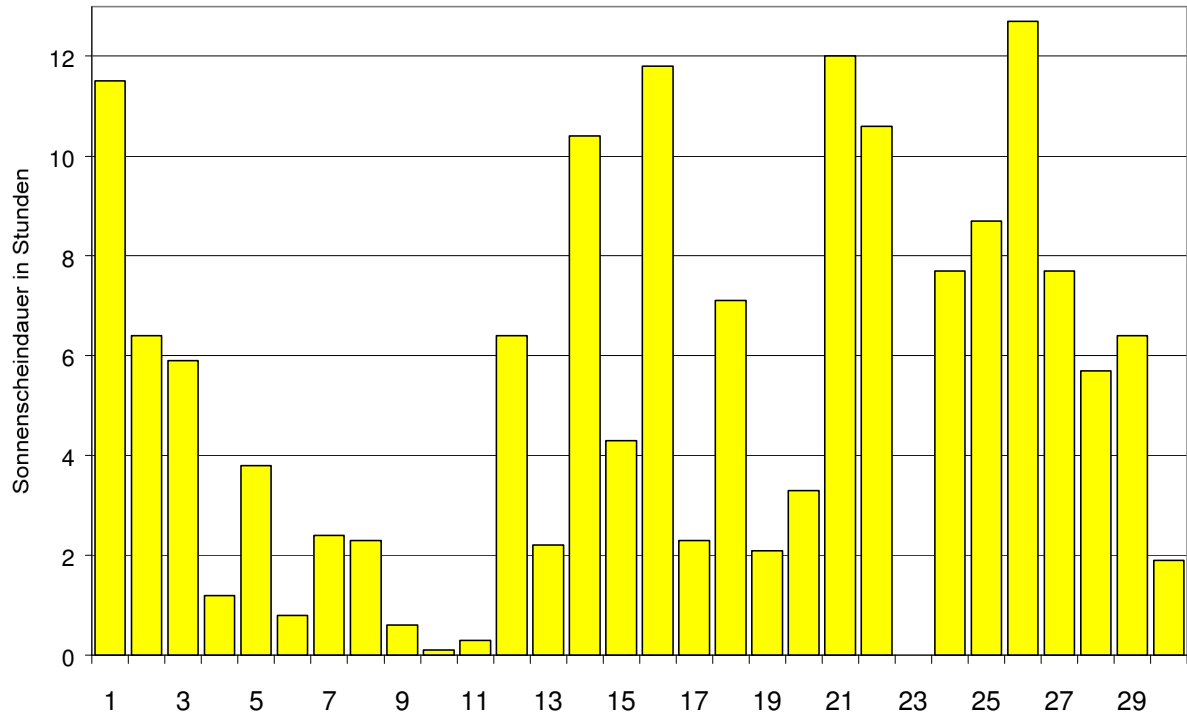
oberes Balkenende = Maximum, unteres Balkenende = Minimum



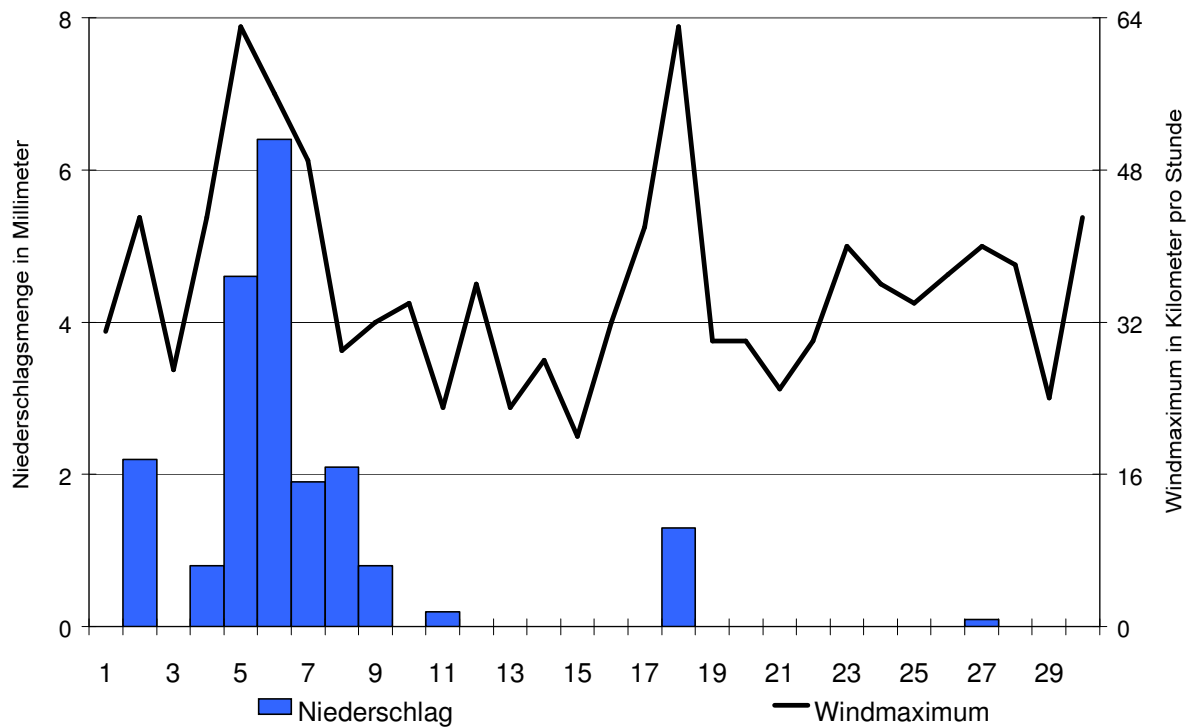
Der Verlauf von Sonnenscheindauer, Niederschlagsmenge und Windgeschwindigkeit im Monat April 2004

Meteorologische Station Basel Binningen

Tagessummen der Sonnenscheindauer

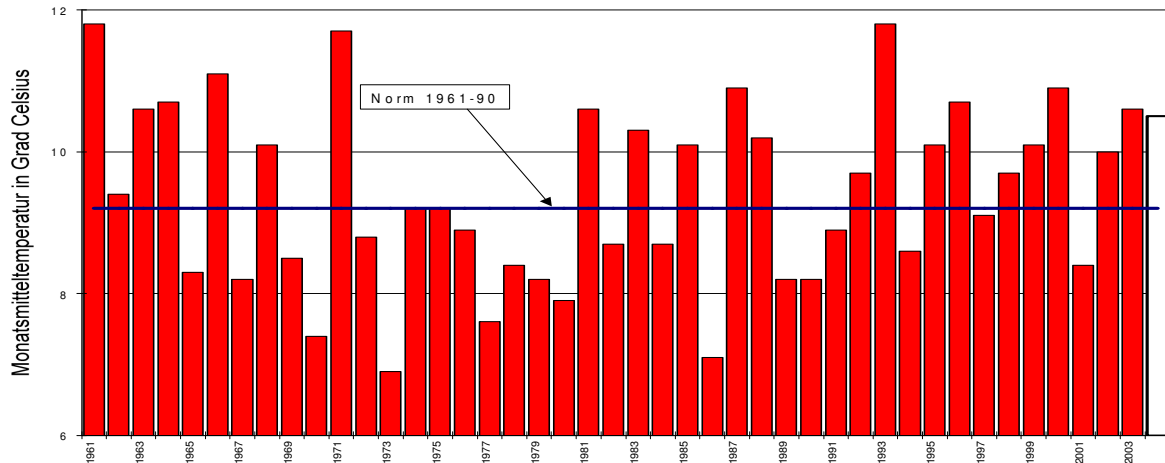


Tagessummen der Niederschlagsmenge (Balken) und maximale tägliche Windgeschwindigkeit (Linie)

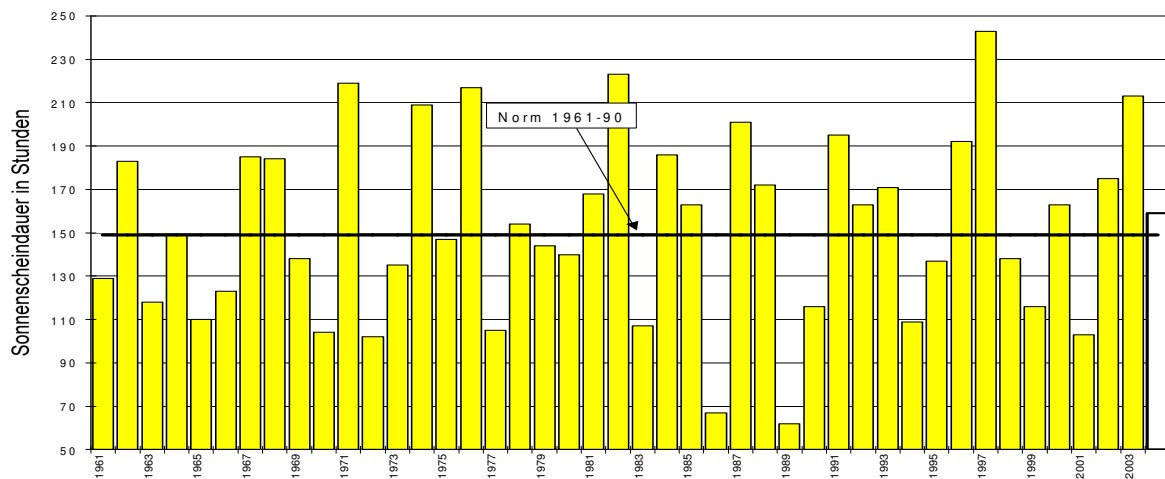


Die Entwicklung von Temperatur, Sonnenscheindauer und Niederschlagsmenge im Monat April seit 1961: Meteorologische Station Basel Binningen

Monatsmitteltemperaturen



Monatliche Sonnenscheindauer



Monatliche Niederschlagsmengen

