

Meteorologische Beobachtungen: Monat März 2014

Meteorologische Station Basel-Binningen

317 m ü. M

47° 33' N / 7° 35' E

Tag	Temperatur				Luft- druck Mittel	Feuchte rel % 12:45 Mittel	Bewöl- kung in %	Nieder- schlag in mm	Sonne Std	Global- strahl. Wh/m ²	Wind		Schnee- höhe cm	
	Mittel 24-h	Abw.	Min	Max							Mittel	Max		Km/h
1.	5.3	2.1	4.3	7.5	965.2	72	74	100	-	0.5	1257	1.8	24	
2.	5.0	1.7	3.1	7.7	966.1	59	72	83	0.4	1.5	1756	1.5	21	
3.	5.0	1.6	3.0	8.0	958.3	61	69	93	1.5	0.1	1378	2.6	37	
4.	4.5	1.0	1.0	7.5	966.2	61	75	97	0.3	0.2	1325	1.4	21	
5.	6.6	3.0	3.0	11.8	979.9	62	69	67	-	5.9	3120	1.2	29	
6.	5.6	1.9	0.0	12.6	988.1	62	68	7	-	8.4	3783	1.4	27	Reif
7.	6.5	2.7	0.0	13.9	988.1	54	66	13	-	9.6	4085	1.4	25	Reif
8.	8.6	4.6	1.8	16.4	991.2	54	57	13	-	10.1	4110	1.8	29	Reif
9.	10.1	6.0	4.8	16.8	990.1	37	51	13	-	10.3	4350	1.7	29	
10.	8.2	3.9	1.9	15.0	984.9	42	58	10	-	10.2	4256	1.3	22	Reif
11.	7.9	3.5	1.3	16.1	986.7	51	56	43	-	6.7	3659	1.5	37	Reif
12.	8.4	3.9	1.0	16.6	990.3	39	56	7	-	10.3	4451	1.3	19	Reif
13.	9.6	4.9	2.7	17.3	989.7	43	57	0	-	10.2	4313	1.3	18	Reif
14.	10.4	5.4	4.0	18.8	987.6	45	55	0	-	10.2	4294	1.4	19	Reif
15.	8.2	3.1	4.6	13.5	986.8	53	71	100	-	0.1	1439	2.7	61	
16.	11.4	6.1	6.8	18.0	986.7	52	61	40	-	8.2	4269	2.4	40	
17.	12.5	7.0	5.0	20.5	984.5	43	57	10	-	11.1	4976	1.9	30	
18.	13.1	7.4	5.1	21.0	980.9	37	49	53	-	9.3	4549	2.6	44	
19.	11.2	5.3	9.5	15.5	988.7	43	53	83	-	7.3	3867	2.4	43	
20.	12.7	6.6	4.0	22.5	981.9	39	52	33	-	10.6	5009	1.9	31	Reif
21.	13.4	7.0	5.6	21.4	976.8	28	55	53	0.0	7.8	4173	2.0	47	
22.	9.2	2.7	9.3	10.0	971.3	87	80	100	11.5	0.1	758	1.6	53	
23.	6.2	-0.5	5.4	8.4	971.3	62	67	93	0.0	0.1	1921	2.4	34	
24.	4.3	-2.6	3.8	6.8	975.4	72	77	77	Δ 1.8	1.4	2152	1.6	39	
25.	4.2	-2.8	-0.6	9.5	971.7	57		87	-	6.7	4432	2.1	33	Reif
26.	4.0	-3.1	-1.1	9.3	972.7	57	67	90	-	2.4	3237	1.2	21	Reif
27.	7.3	0.1	1.1	14.1	972.6	48	61	70	-	10.3	5156	1.5	23	Reif
28.	9.5	2.2	2.1	18.2	977.1	41	57	33	-	10.8	5410	1.3	22	Reif
29.	11.1	3.7	2.5	20.2	979.9	38	52	63	-	11.3	5417	1.4	25	Reif
30.	12.5	5.0	5.5	21.2	978.2	39	52	63	-	9.2	5140	1.6	22	
31.	13.6	6.0	6.8	21.2	977.2	40	53	87	-	9.9	5217	1.3	23	

Mittel	8.6		3.5	14.8	979.6	51	62	54			3654	1.7		
Summe									15.5	210.8				
Norm	5.6		1.7	10.4	978.4		74	70		52		117	2.9	

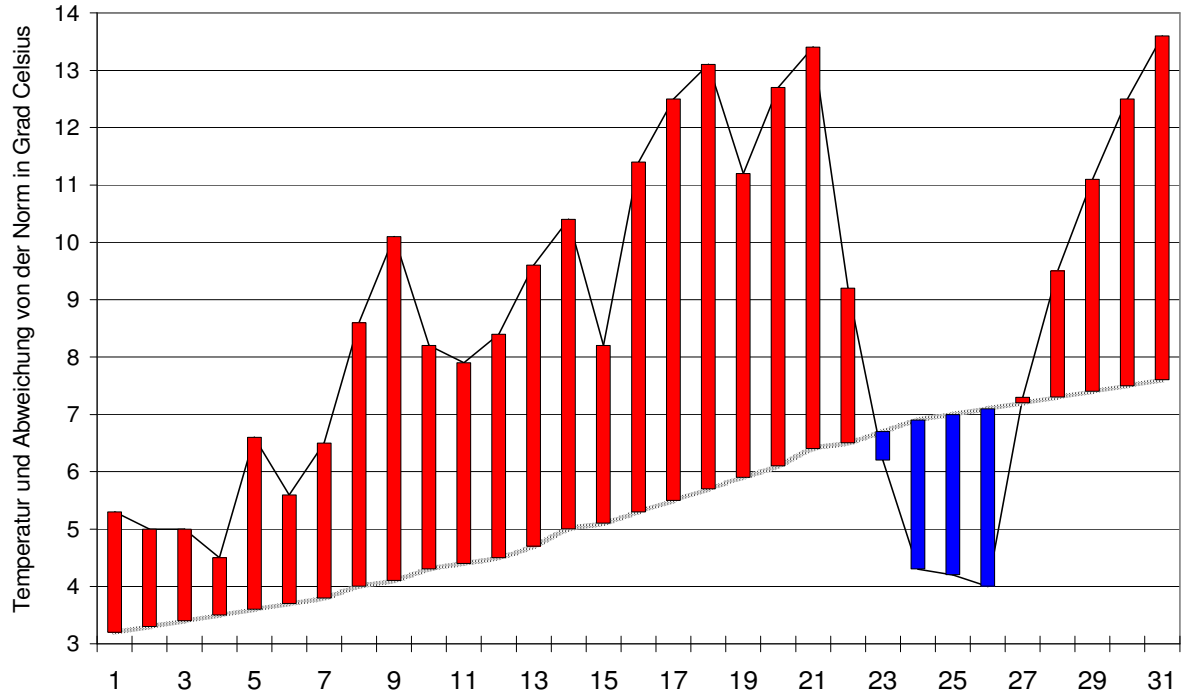
Luftdruck auf Meeresniveau: 1017.8 hPa		Minimum : 957.8 hPa am 3. um 06:45 h				Maximum: 992.2 hPa am 8 um 12:45 h													
Temperaturmittel 06:45 h : 3.9 °C		12:45 h 12.6 °C				18:45 h 12.0 °C													
Spezialtage	Hell	trüb	Frost	Eis	Niederschlag (mm oder l/m ²)			Nebel	ohne Sonne	Windmax (m/s)		Gewitter	Reif	Tage mit Schnee- Fall					
					≥0.1	≥0.3	≥1.0			≥15	≥26	nahe	Alle		decke				
Anzahl Tage	9	11	2	0	5	5	3	0	0	1	0	0	0	14	0				
Norm	4	16	10	0	15	14	11	2	6	4	-	0.2	0.8	7	4				
Windmaximu: 17.0 m/s am 15. um 14:40 h aus WNW		Relative Feuchte (Formel SMA): 65																	
Windrichtungs- häufigkeiten (Termine):		N	8	NE	3	E	13	SE	21	S	1	SW	3	W	13	NW	22	CAL	9

Gradtagzahlen 10°C / 18°C:	225.9	12°C / 20°C:	311.7	Heiztage	10°C / 18°C:	20	12°C / 20°C:	25
-----------------------------------	-------	--------------	-------	-----------------	--------------	----	--------------	----

Der Verlauf der Temperaturen im Monat März 2014

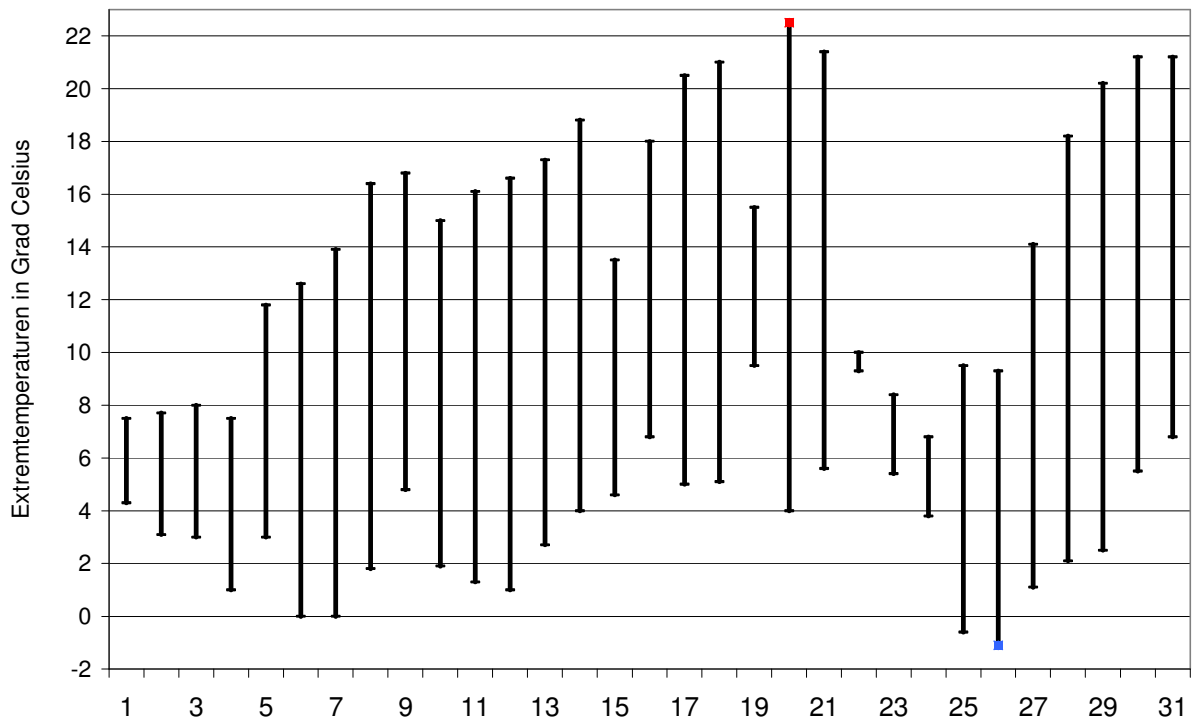
Meteorologische Station Basel Binningen

Tagesmittelwerte Temperatur und deren Abweichung von der Normperiode (1901-1990)
 aufwärts gerichtete Balken = zu warm, abwärts gerichtete Balken = zu kalt



Tägliche Minima und Maxima der Temperatur

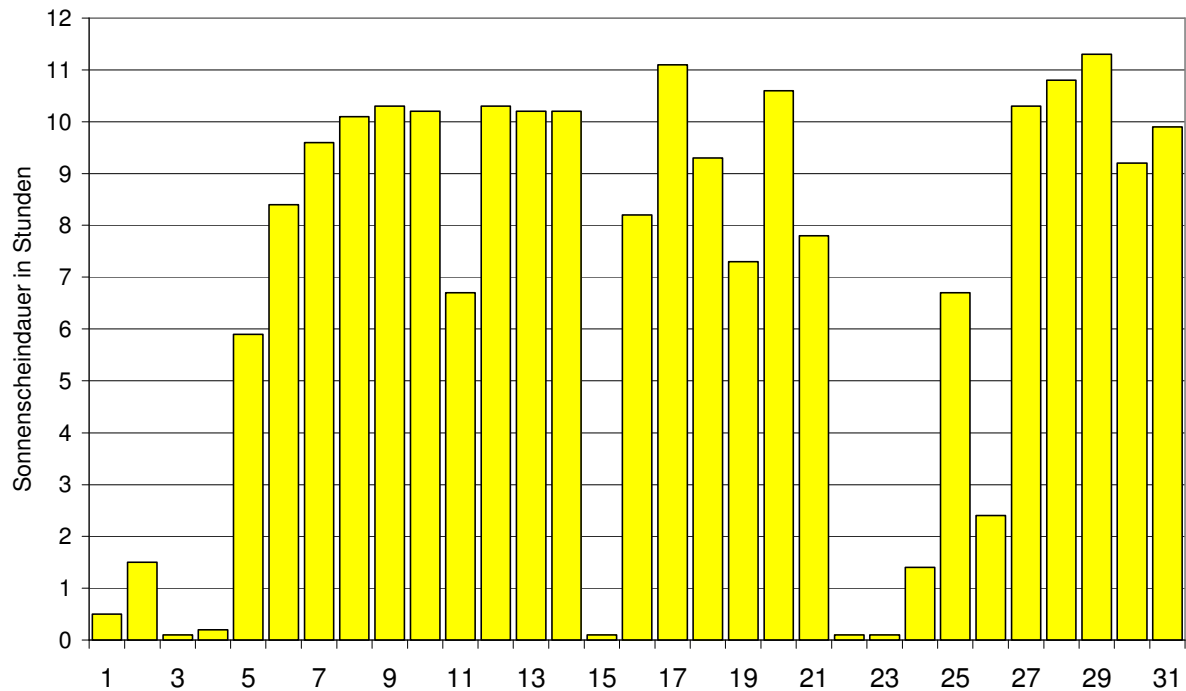
oberes Balkenende = Maximum, unteres Balkenende = Minimum



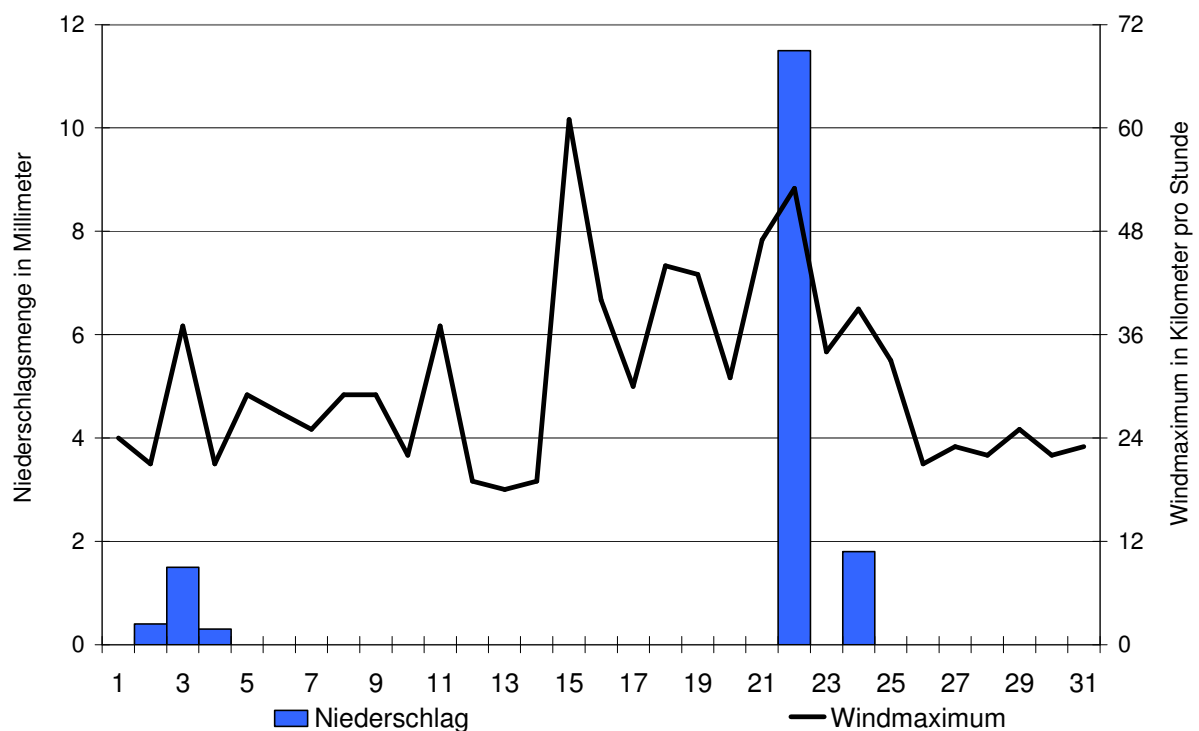
Der Verlauf von Sonnenscheindauer, Niederschlagsmenge und Windgeschwindigkeit im Monat März 2014

Meteorologische Station Basel Binningen

Tagessummen der Sonnenscheindauer

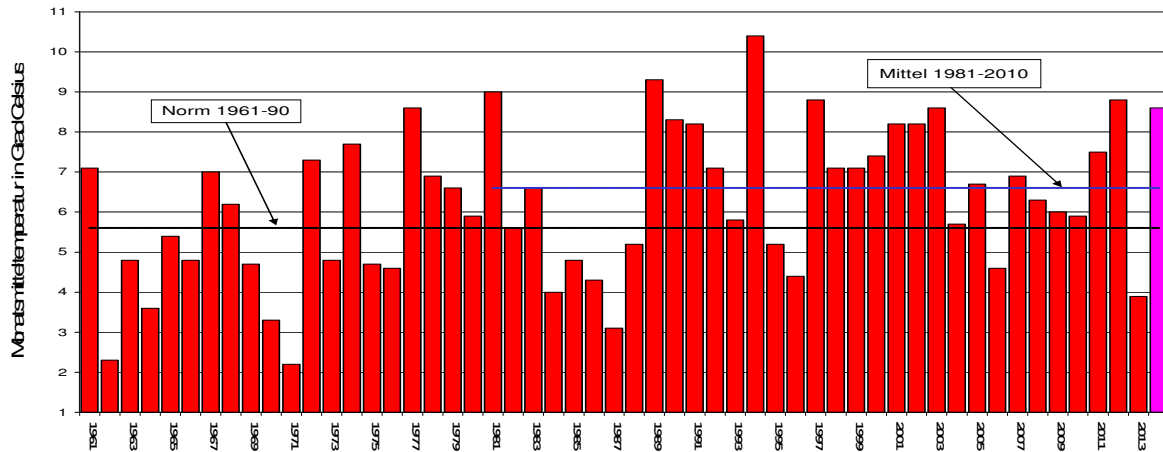


Tagessummen der Niederschlagsmenge (Balken) und maximale tägliche Windgeschwindigkeit (Linie)

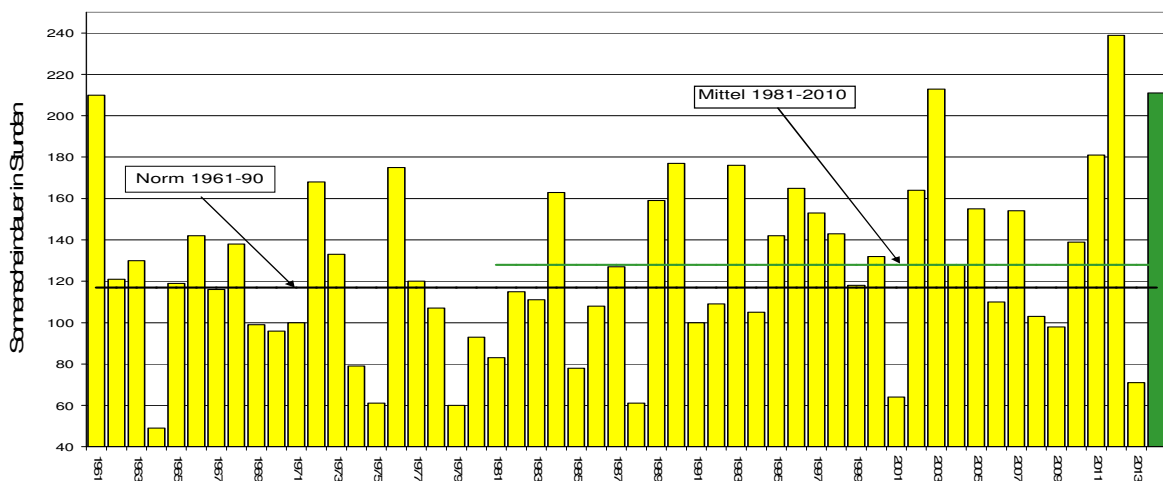


Die Entwicklung von Temperatur, Sonnenscheindauer und Niederschlagsmenge im Monat März seit 1961: Meteorologische Station Basel Binningen

Monatsmitteltemperaturen



Monatliche Sonnenscheindauer



Monatliche Niederschlagsmengen

