

Meteorologische Beobachtungen: Monat September 2013

Meteorologische Station Basel-Binningen

317 m ü. M

47° 33' N / 7° 35' E

Tag	Temperatur				Luft- druck Mittel	Feuchte		Bewöl- kung in %	Nieder- schlag in mm	Sonne Std	Global- strahl. Wh/m ²	Wind	
	Mittel 24-h	Abw.	Min	Max		rel % 12:45	Mittel					Mittel m/sec	Max Km/h
1.	16.6	0.1	14.3	20.9	988.2	59	69	90	-	5.0	4145	1.6	34
2.	16.1	-0.3	9.8	24.4	989.9	39	55	37	-	10.1	6022	1.1	18
3.	18.1	1.8	10.4	26.6	988.9	42	59	10	-	12.2	6088	1.2	22
4.	20.8	4.6	12.6	29.6	984.7	53	68	3	-	12.0	5992	0.9	22
5.	22.3	6.1	15.7	30.4	978.5	45	60	7	-	12.2	5827	1.3	22
6.	22.8	6.7	17.4	29.3	975.4	39	60	63	2.4	9.1	5109	1.4	26
7.	20.0	4.0	17.6	26.1	979.7	58	80	90	15.6	7.5	4510	1.3	61
8.	16.7	0.9	16.0	20.2	982.1	73	84	97	20.6	0.4	2164	1.4	31
9.	15.6	-0.1	10.7	19.9	983.5	49	68	40	0.0	8.7	5158	1.1	32
10.	13.9	-1.6	13.0	16.7	980.6	80	76	80	1.9	1.5	1508	2.4	36
11.	11.7	-3.7	8.6	14.0	981.3	69	79	97	4.1	-	1417	2.4	41
12.	12.7	-2.5	11.9	15.6	982.2	82	83	90	0.4	0.1	1723	2.6	36
13.	14.7	-0.4	10.4	20.4	985.0	58	72	80	-	5.8	4319	1.1	26
14.	15.8	0.9	13.5	18.9	980.1	88	90	97	3.8	-	1583	1.1	24
15.	15.7	1.0	14.8	20.5	975.1	79	87	90	2.0	1.8	2470	1.9	38
16.	12.5	-2.2	12.1	14.7	971.3	92	84	97	13.3	0.1	966	1.8	47
17.	11.0	-3.5	7.5	17.5	972.2	55	69	93	0.3	5.0	3563	2.7	48
18.	16.5	2.1	11.1	19.8	968.2	67	72	83	1.5	3.0	3091	4.7	62
19.	13.2	-1.0	10.6	17.0	978.0	53	72	70	-	7.3	4156	1.7	32
20.	13.3	-0.8	9.7	17.7	982.5	75	77	87	-	4.3	2933	1.6	36
21.	13.1	-0.9	7.7	19.9	988.6	57	77	63	-	9.2	4718	1.1	20
22.	13.5	-0.3	9.2	21.0	990.2	68	78	50	-	8.7	4292	1.1	18
23.	14.1	0.5	8.0	21.8	986.6	61	79	27	-	9.1	4708	1.1	28
24.	16.2	2.8	10.5	24.4	979.5	60	78	40	-	9.8	4741	0.9	19
25.	17.0	3.8	11.8	24.2	976.3	57	72	60	0.2	7.8	4242	1.6	32
26.	18.6	5.6	15.7	23.7	977.7	76	82	90	-	0.9	2145	1.0	22
27.	16.4	3.5	14.4	21.0	977.6	83	88	93	-	2.0	2601	0.9	15
28.	16.6	3.9	12.8	21.9	973.0	75	83	93	0.1	3.9	2672	1.3	23
29.	14.7	2.1	14.6	16.1	969.2	91	87	100	0.7	-	849	1.2	21
30.	13.5	1.1	12.6	15.7	970.0	77	80	100	0.0	-	1263	1.2	21

Mittel	15.8		12.2	21.0	979.9	65	76	71			3499	1.6	
Summe									66.9	157.5			
Norm	15.1		10.5	21.2	981.2		80	60	62	166		2.0	

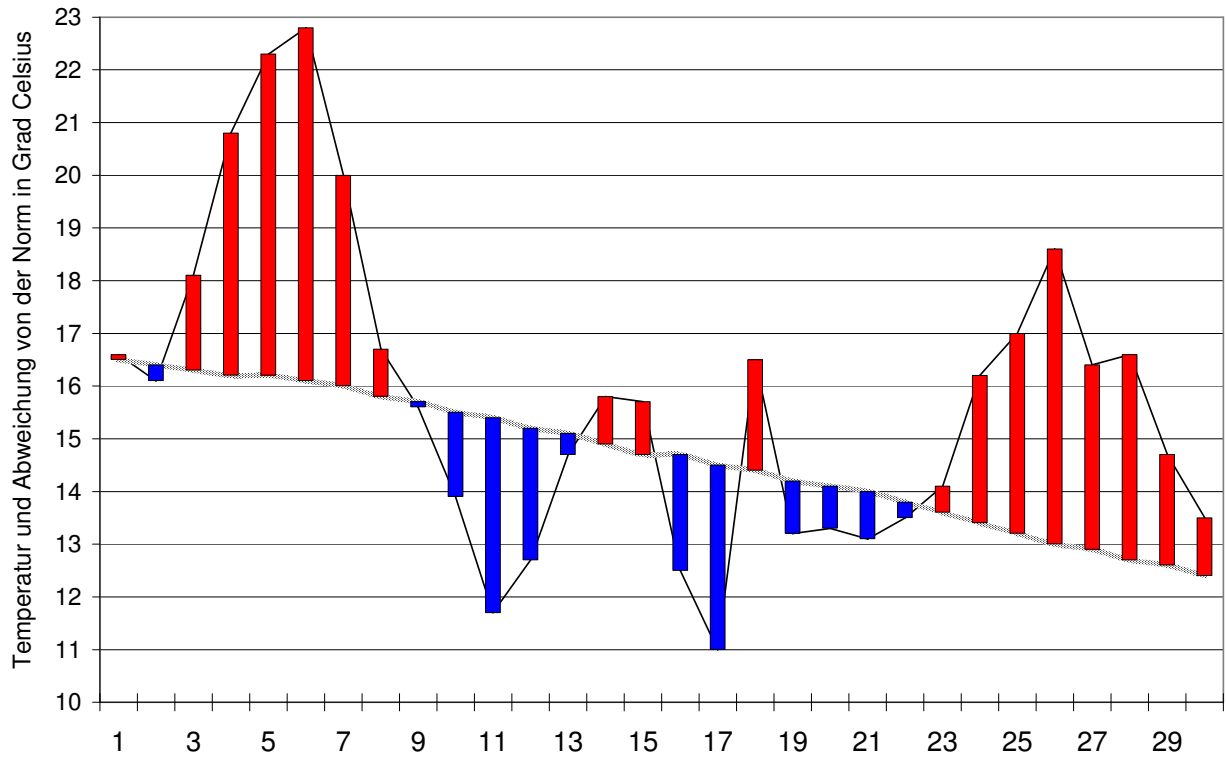
Luftdruck auf Meeresniveau: 1017.1 hPa	Minimum : 966.9 hPa am 18. um 06:45 h	Maximum: 990.8 hPa am 22. um 12:45 h							
Temperaturmittel 06:45 h : 13.1°C	12.45 h 19.1 °C	18:45 h 17.5 °C							
Spezialtage	Hell trüb Sommer	Hitze	Niederschlag (mm oder l/m ²)	Nebel ohne Sonne	Windmax (m/s)	Gewitter	Reif Hagel	schwüle Tage	
			≥0.1 ≥0.3 ≥1.0		≥15 ≥26	Nahe Alle			
Anzahl Tage	3 16 5 1	14 12 9	7 4	2 0	1 2	0 0	0 0	4	
Norm	4 10 6 0.5	11 10 8	4 2	1 -	1 3	0.2 0	0 4		
Windmaximu: 17.1 m/s am 18. um 11:00 h aus W	Relative Feuchte (Formel SMA): 79 %								
Windrichtungshäufigkeiten (Termine):	N 6	NE 17	E 29	SE 1	S 3	SW 12	W 15	NW 1	CAL 6

Gradtagzahlen 10°C / 18°C: 0	12°C / 20°C: 17.3	Heiztage 10°C / 18°C: 0	12°C / 20°C: 2
-------------------------------------	-------------------	--------------------------------	----------------

Der Verlauf der Temperaturen im Monat September 2013

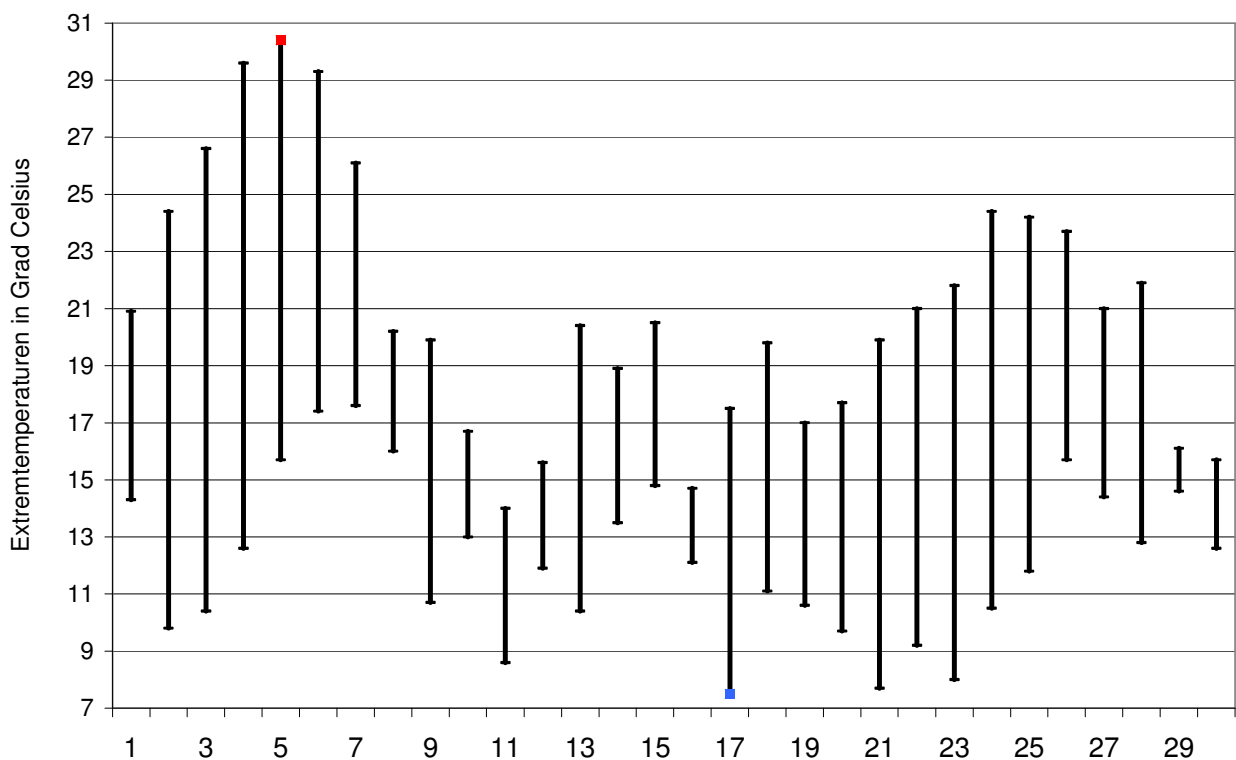
Meteorologische Station Basel Binningen

Tagesmittelwerte Temperatur und deren Abweichung von der Normperiode (1901-1990)
aufwärts gerichtete Balken = zu warm, abwärts gerichtete Balken = zu kalt



Tägliche Minima und Maxima der Temperatur

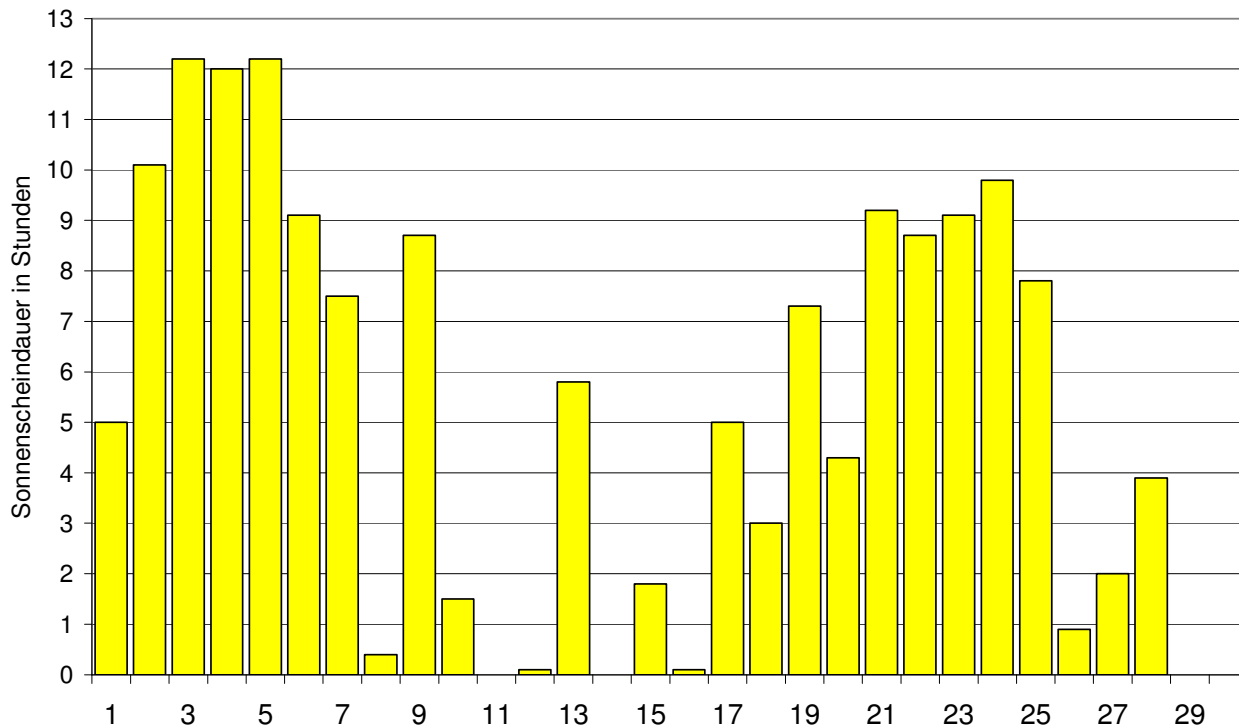
oberes Balkenende = Maximum, unteres Balkenende = Minimum



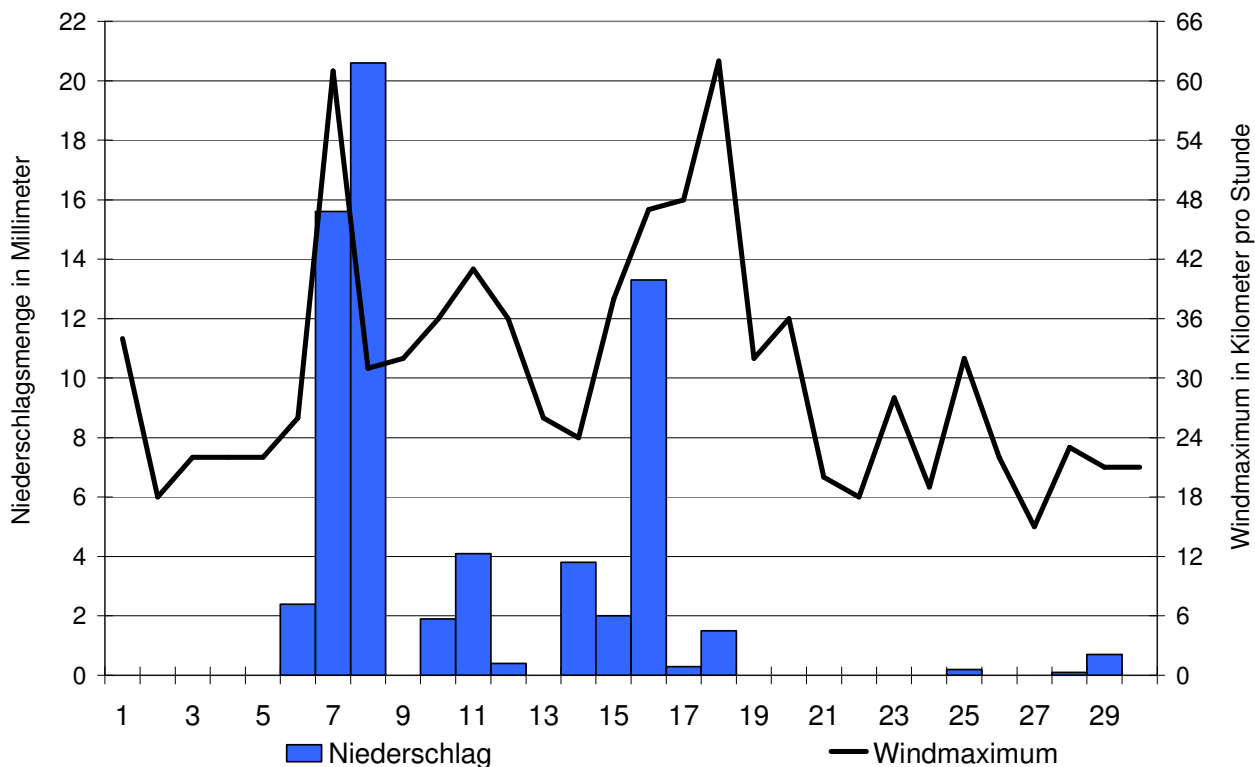
Der Verlauf von Sonnenscheindauer, Niederschlagsmenge und Windgeschwindigkeit im Monat September 2013

Meteorologische Station Basel Binningen

Tagessummen der Sonnenscheindauer

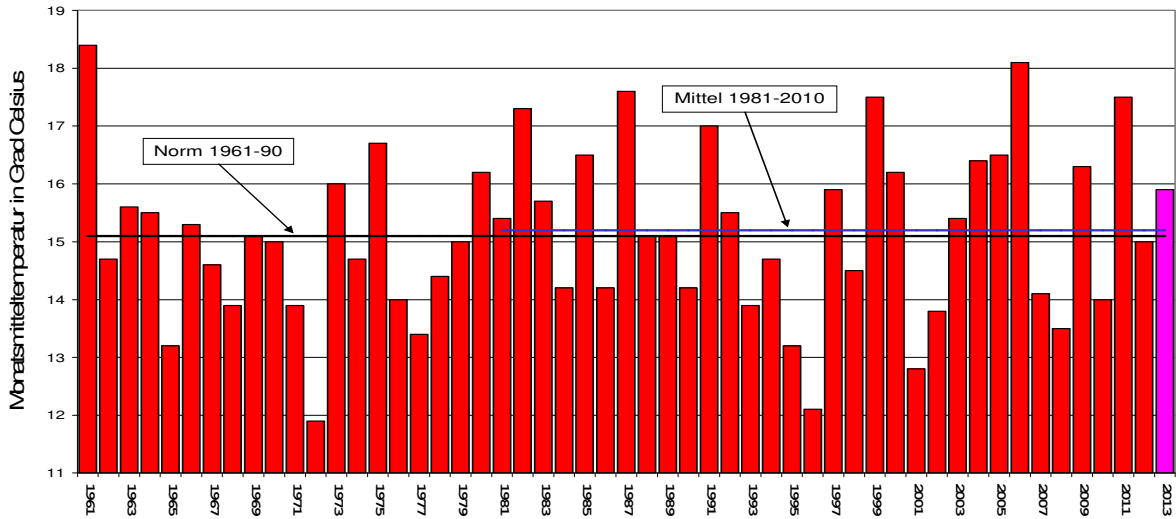


Tagessummen der Niederschlagsmenge (Balken) und maximale tägliche Windgeschwindigkeit (Linie)

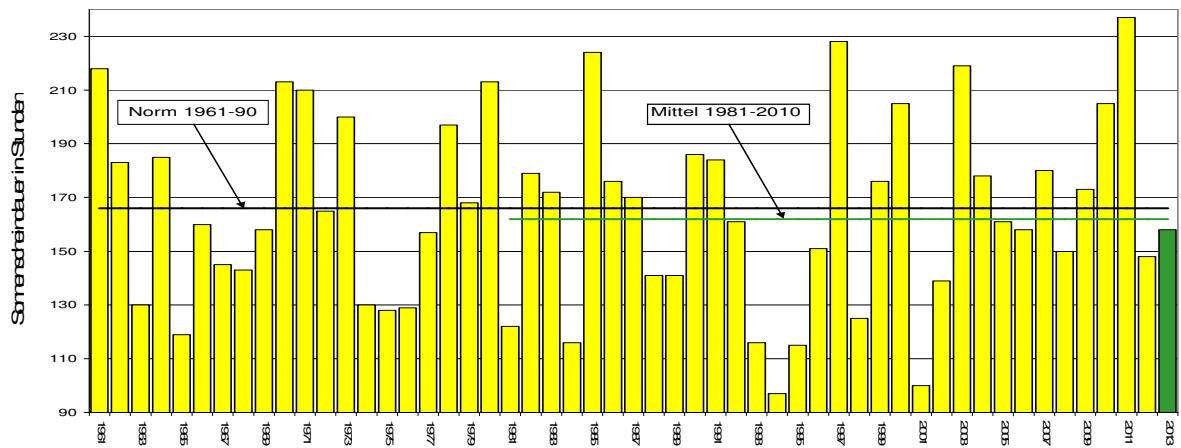


Die Entwicklung von Temperatur, Sonnenscheindauer und Niederschlagsmenge im Monat September seit 1961: Meteorologische Station Basel Binningen

Monatsmitteltemperaturen



Monatliche Sonnenscheindauer



Monatliche Niederschlagsmengen

