

Meteorologische Beobachtungen: Monat September 2012

Meteorologische Station Basel-Binningen

317 m ü. M

47° 33' N / 7° 35' E

Tag	Temperatur				Luft- druck Mittel	Feuchte		Bewöl- kung in %	Nieder- schlag in mm	Sonne Std	Global- strahl. Wh/m ²	Wind		
	Mittel 24-h	Abw.	Min	Max		rel % 12:45	Mittel					Mittel	m/sec	
1.	12.1	-4.4	10.0	14.1	984.8	90	93	100	7.0	-	761	1.7	30	
2.	15.1	-1.3	12.9	18.5	985.7	80	86	93	-	0.2	2062	1.4	22	
3.	16.7	0.4	13.0	20.4	984.0	79	86	97	-	0.2	1975	0.8	17	Nebel
4.	18.4	2.2	15.5	22.7	981.6	76	76	87	-	1.1	2748	1.3	29	
5.	18.2	2.0	14.5	23.7	982.0	71	76	90	-	1.9	3319	1.3	30	
6.	17.0	0.9	14.6	22.2	986.9	71	72	80	-	6.6	4307	1.4	23	
7.	16.6	0.6	10.6	24.6	987.4	62	71	53	-	9.6	5476	1.1	17	Nebel
8.	18.0	2.2	11.1	26.9	983.9	44	61	7	-	12.0	5883	1.4	22	
9.	19.9	4.2	12.8	28.4	979.9	56	72	37	-	9.7	5126	1.5	19	
10.	21.6	6.1	16.2	29.5	980.0	40	64	60	-	10.4	5305	1.4	19	
11.	18.0	2.6	11.4	25.7	979.0	81	84	93	36.4	3.1	2825	1.6	71	Gew
12.	12.6	-2.6	10.7	14.7	979.0	70	80	93	1.5	-	1211	2.2	38	
13.	12.0	-3.1	8.8	17.5	980.0	57	71	87	-	2.3	3248	1.1	25	
14.	12.8	-2.1	6.7	20.5	980.6	46	67	83	-	10.3	5268	1.4	27	
15.	15.1	0.4	12.2	20.5	981.0	69	75	73	-	1.9	3060	1.3	25	
16.	15.2	0.5	8.0	23.6	978.8	60	75	30	-	10.0	5212	1.1	22	Nebel
17.	17.0	2.5	11.7	23.6	978.3	53	71	67	-	9.4	4408	1.0	19	
18.	17.1	2.7	7.9	24.2	976.8	55	71	67	10.1	6.2	3561	1.8	37	
19.	13.0	-1.2	11.6	17.2	982.7	50	65	77	0.0	3.6	3106	1.4	31	
20.	11.3	-2.8	5.5	18.2	985.4	47	67	27	-	10.6	5020	1.0	18	
21.	15.1	1.1	7.0	23.7	979.3	54	69	43	11.4	9.9	4851	1.7	31	
22.	13.5	-0.3	11.6	15.8	979.2	95	93	100	7.8	-	662	1.2	25	
23.	16.0	2.4	10.8	23.0	974.5	72	82	83	-	6.9	3964	2.3	35	
24.	15.9	2.5	14.0	20.7	967.6	63	74	67	4.4	3.5	2467	2.9	66	Fgew
25.	13.0	-0.2	10.9	22.7	967.0	74	78	93	0.1	1.5	2096	1.8	63	
26.	11.7	-1.3	10.1	15.2	967.4	73	85	93	7.7	0.1	1181	1.8	40	
27.	12.6	-0.3	8.5	19.4	975.8	59	76	50	2.1	7.3	3410	2.7	65	
28.	13.0	0.3	7.9	20.4	981.6	50	74	50	-	10.1	4559	0.9	18	
29.	11.1	-1.5	9.0	14.0	981.1	92	92	87	4.0	-	1014	0.9	15	
30.	10.7	-1.7	9.2	13.0	983.3	86	91	100	0.0	-	1052	0.7	14	Nebel

Mittel	15.0		10.8	20.8	979.8	66	77	72			3305	1.5		
Summe									92.5	148.4				
Norm	15.1		10.5	21.2	981.2		80	60	62	166		2.0		

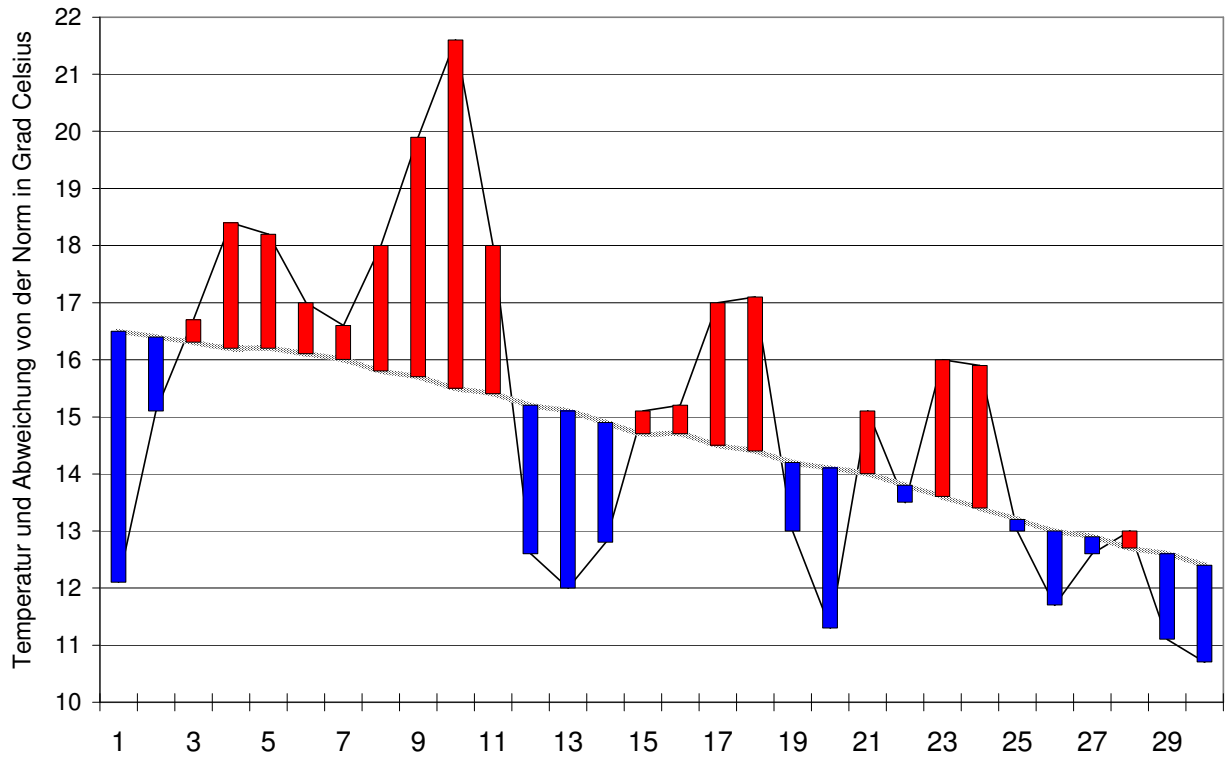
Luftdruck auf Meeresniveau: 1017.1 hPa Minimum : 964.4 hPa am 26. um 06:45 h Maximum: 988.3 hPa am 7. um 06:45 h																			
Temperaturmittel 06:45 h : 11.9°C					12.45 h 18.4 °C					18:45 h 16.9°C									
Spezialtage	Hell	trüb	Som- mer	Hitze	Niederschlag (mm oder l/m ²)			Nebel	ohne Sonne	Windmax (m/s)		Gewitter		Reif	Ha- gel	schwüle Tage			
					≥0.1	≥0.3	≥1.0			≥15	≥26	Nahe	Alle						
Anzahl Tage	1	15	4	0	11	10	10	4	5	4	0	1	2	0	0	1			
<i>Norm</i>	4	10	6	0.5	11	10	8	4	2	1	-	1	3	0.2	0	4			
Windmaximu: 19.7 m/s am 11. um 12:20 h aus W Relative Feuchte (Formel SMA): 80 %																			
Windrichtungs- häufigkeiten (Termine):																			
		N	5	NE	2	E	15	SE	16	S	4	SW	9	W	12	NW	16	CAL	11

Gradtagzahlen 10°C / 18°C:	0	12°C / 20°C:	43.2	Heiztage	10°C / 18°C:	0	12°C / 20°C:	5
-----------------------------------	---	--------------	------	-----------------	--------------	---	--------------	---

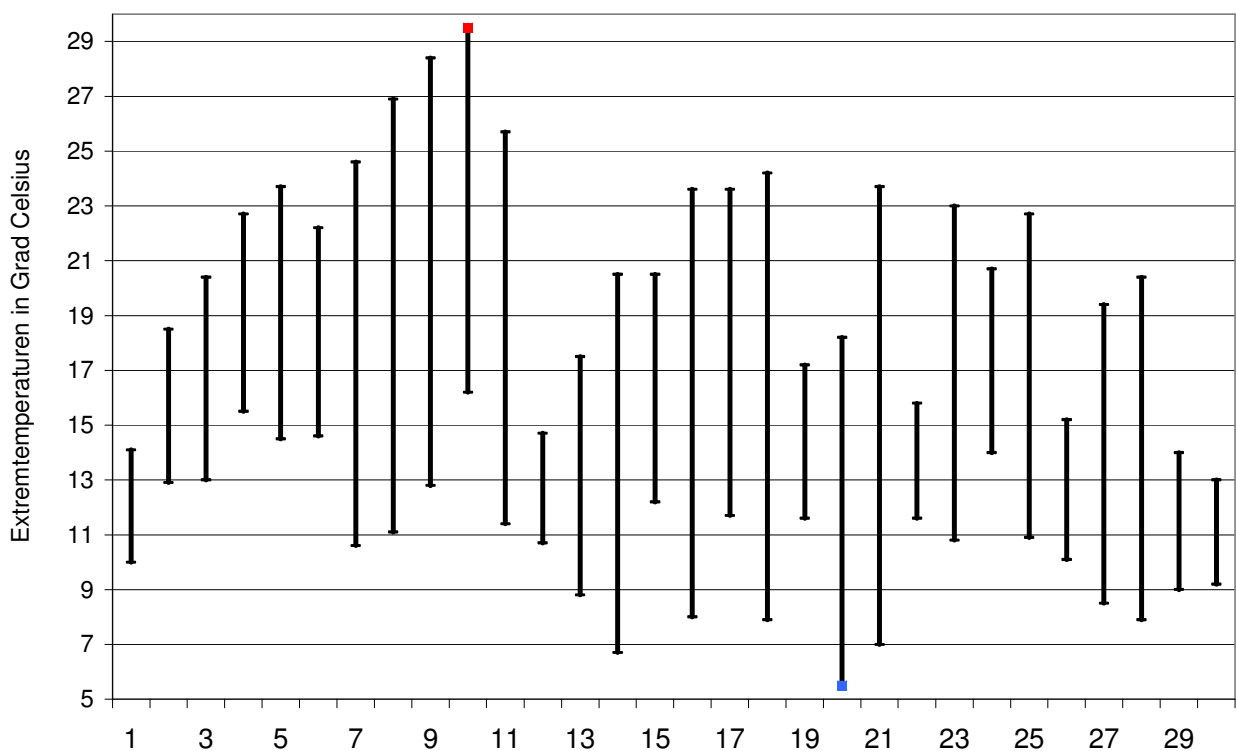
Der Verlauf der Temperaturen im Monat September 2012

Meteorologische Station Basel Binningen

Tagesmittelwerte Temperatur und deren Abweichung von der Normperiode (1901-1990)
 aufwärts gerichtete Balken = zu warm, abwärts gerichtete Balken = zu kalt



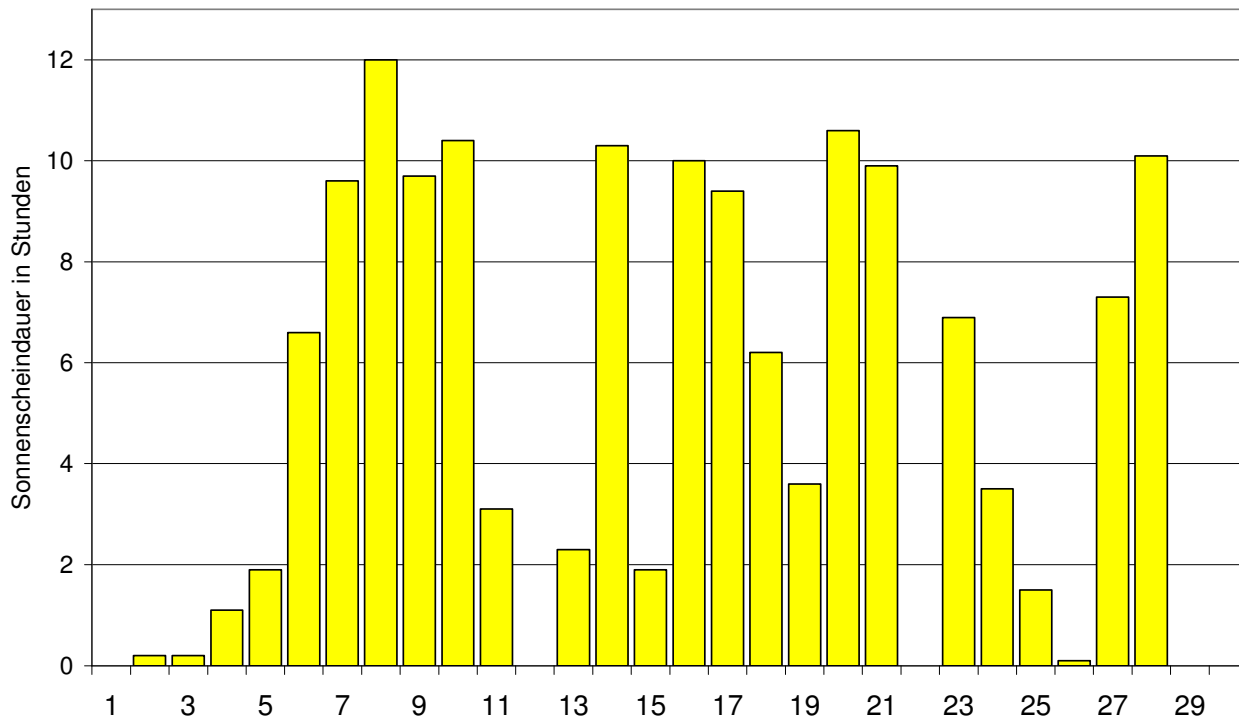
Tägliche Minima und Maxima der Temperatur
 oberes Balkenende = Maximum, unteres Balkenende = Minimum



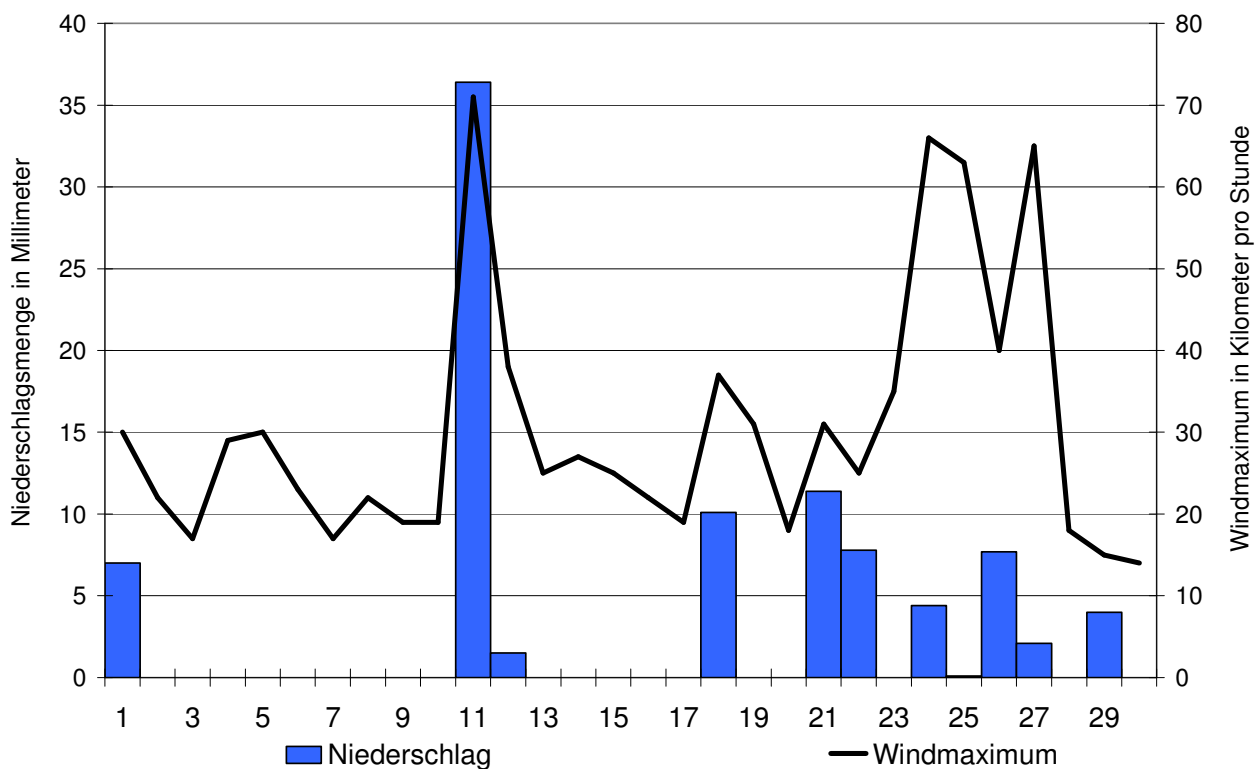
Der Verlauf von Sonnenscheindauer, Niederschlagsmenge und Windgeschwindigkeit im Monat September 2012

Meteorologische Station Basel Binningen

Tagessummen der Sonnenscheindauer

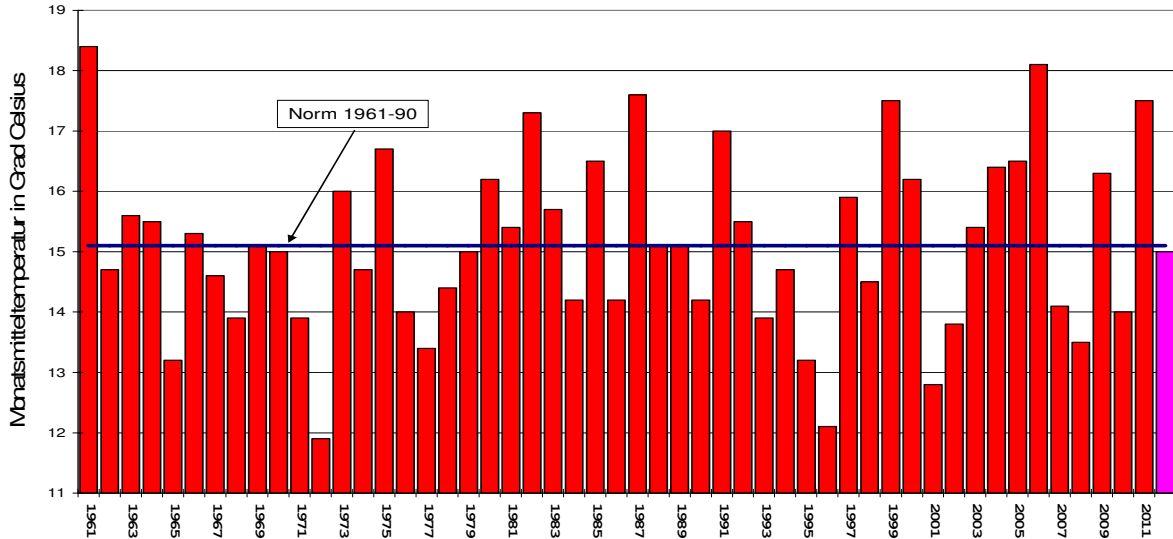


Tagessummen der Niederschlagsmenge (Balken) und maximale tägliche Windgeschwindigkeit (Linie)

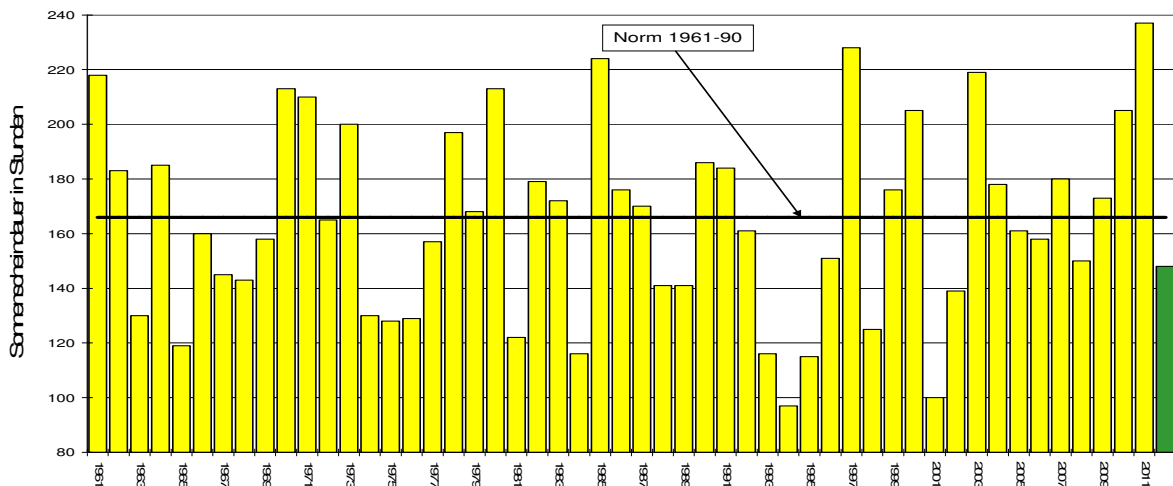


Die Entwicklung von Temperatur, Sonnenscheindauer und Niederschlagsmenge im Monat September seit 1961: Meteorologische Station Basel Binningen

Monatsmitteltemperaturen



Monatliche Sonnenscheindauer



Monatliche Niederschlagsmengen

