

Meteorologische Beobachtungen: Monat Oktober 2013

Meteorologische Station Basel-Binningen

317 m ü. M

47° 33' N / 7° 35' E

Tag	Temperatur				Luft- druck Mittel	Feuchte		Bewöl- kung in %	Nieder- schlag in mm	Sonne Std	Global- strahl. Wh/m ²	Wind		Schnee Höhe cm
	Mittel 24-h	Abw.	Min	Max		rel % 12:45	Mittel					Mittel	m/sec	
1.	13.9	1.6	11.7	17.4	973.7	75	82	97	-	0.1	1498	1.4	26	
2.	13.9	1.8	12.3	17.0	978.6	66	69	87	-	7.3	3588	3.2	39	
3.	13.2	1.2	9.6	17.9	980.8	69	74	87	0.0	5.3	3032	3.5	38	
4.	16.4	4.6	13.3	21.0	981.3	77	82	90	8.8	1.2	1647	1.9	33	
5.	16.0	4.3	15.3	20.6	980.7	70	83	97	13.2	1.9	1982	2.8	57	Nebel
6.	13.6	2.1	13.3	16.5	986.2	91	91	97	2.5	1.6	1544	1.6	38	
7.	12.6	1.3	12.2	13.9	986.9	91	94	100	0.4	-	454	1.1	18	
8.	12.4	1.3	11.5	13.8	986.9	97	95	100	0.5	-	723	0.9	14	Nebel
9.	13.3	2.4	11.9	16.2	983.5	68	76	97	0.8	0.7	2069	1.3	19	
10.	9.0	-1.7	6.6	12.5	974.6	89	83	97	11.3	1.6	1039	1.9	41	
11.	7.6	-2.9	6.2	10.0	976.1	79	85	90	2.2	0.5	1599	0.9	21	
12.	7.7	-2.6	5.7	11.7	979.4	66	83	93	3.6	2.4	2208	1.0	19	
13.	9.6	-0.6	4.5	16.5	982.0	66	83	57	1.9	5.9	3255	1.3	24	
14.	12.3	2.3	9.4	15.7	980.3	81	82	87	2.5	0.2	1513	2.0	25	
15.	13.8	3.9	10.7	17.0	975.7	66	74	90	6.3	0.8	1328	1.7	44	
16.	11.7	2.0	8.4	16.0	978.4	58	76	90	2.1	2.3	2526	1.3	23	
17.	9.0	-0.5	10.0	18.3	982.6	55	73	60	-	9.3	3402	1.9	45	
18.	11.1	1.8	6.6	16.9	980.7	58	79	83	-	4.4	2775	1.5	32	Nebel
19.	14.0	4.8	9.3	20.6	978.5	68	77	78	-	7.7	3123	2.4	35	
20.	13.8	4.7	12.9	16.7	980.6	92	87	93	3.7	0.1	709	1.8	29	
21.	13.6	4.7	11.2	17.1	980.9	95	91	87	5.1	0.6	1353	2.1	26	
22.	15.4	6.7	12.6	20.6	974.1	64	77	63	0.1	7.4	2640	2.4	35	
23.	13.2	4.7	12.4	15.1	976.0	90	90	97	8.5	-	449	1.8	35	
24.	13.0	4.8	10.1	19.6	981.2	74	84	40	-	7.0	2875	1.7	22	Nebel
25.	13.3	5.3	7.7	19.2	979.5	74	82	87	-	2.7	2023	2.3	30	
26.	15.5	7.7	11.0	23.2	980.1	65	78	40	6.1	8.5	2753	2.0	30	
27.	16.0	8.4	13.2	21.0	978.6	49	69	90	0.5	3.1	1772	3.2	61	
28.	16.4	9.0	13.0	25.2	974.0	27	57	67	15.9	5.2	2426	2.9	64	
29.	10.9	3.7	9.2	14.7	980.9	61	75	90	-	5.5	2330	2.1	42	
30.	8.4	1.4	5.9	13.7	987.0	56	75	33	-	8.7	2860	1.1	18	
31.	6.5	-0.4	1.7	13.5	987.3	62	79	3	-	9.0	2564	0.9	12	Reif
Mittel	12.5		10.0	17.1	980.2	71	80	80			2066	1.9		
Summe									96.0	111.0				
Norm	10.4		6.7	15.6	980.7		84	66	52	122		2.1		

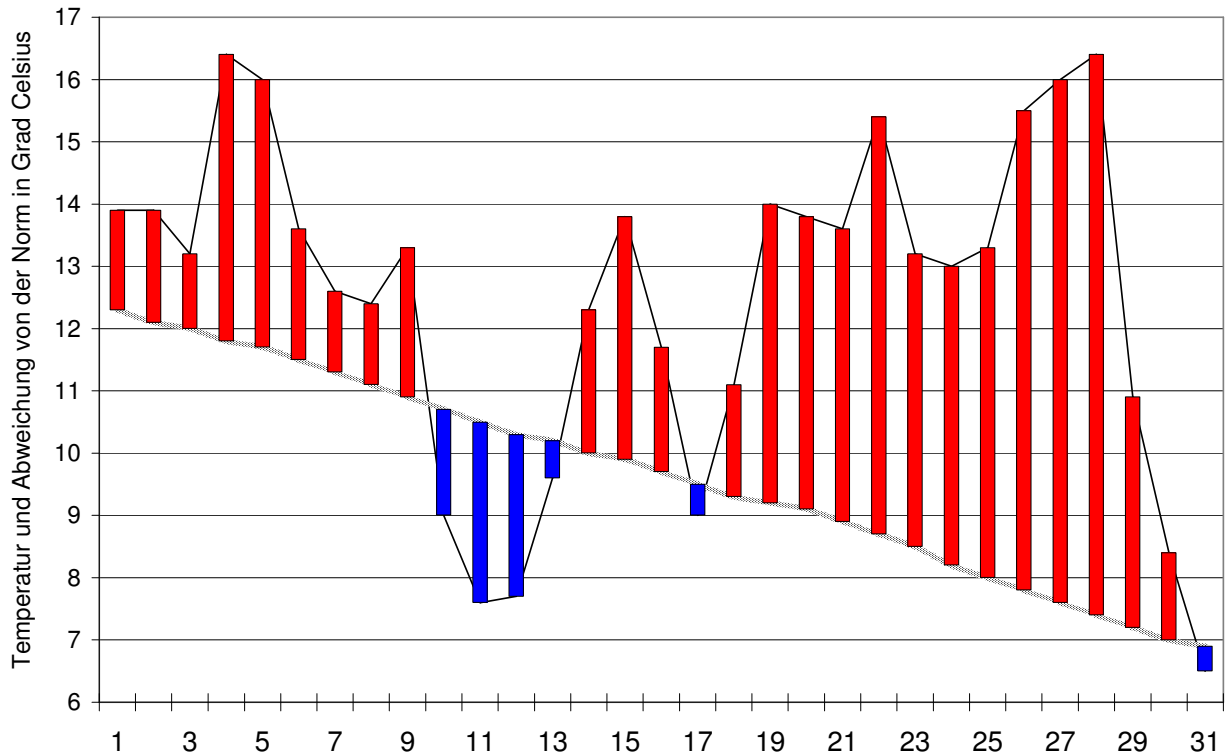
Luftdruck auf Meeresniveau: 1017.9 hPa	Minimum : 971.3 hPa am 28. um 06:45 h	Maximum: 987.9 hPa am 30. um 12:45 h									
Temperaturmittel 06:45 h : 10.8 °C	12:45 h 15.4°C	18:45 h 13.4°C									
Spezialtage	Hell trüb Som- mer	Frost	Niederschlag (mm oder l/m ²)	Nebel	ohne Sonne	Windmax (m/s)	Gewitter	Reif	Ha- gel	Schnee fall decke	
			≥0.1 ≥0.3 ≥1.0			≥15 ≥26	Nahe Alle				
Anzahl Tage	1 22 1 0		20 19 15	4	3	3 0	0 0	1 0	0 0	0 0	
Norm	3 13 0.6 0.9		12 10 8	7	6	2 -	0.3 0.6	2 0.1	0.2	0	
Windmaximu:	17.7 m/s am 28. um 13:30 h aus WSW		Relative Feuchte (Formel SMA): 82 %								
Windrichtungs- häufigkeiten (Termine):	N 2	NE 0	E 26	SE 19	S 5	SW 10	W 14	NW 11	CAL 6		

Gradtagzahlen 10°C / 18°C: 68.2	12°C / 20°C: 108.5	Heiztage 10°C / 18°C: 7	12°C / 20°C: 10
--	--------------------	--------------------------------	-----------------

Der Verlauf der Temperaturen im Monat Oktober 2013

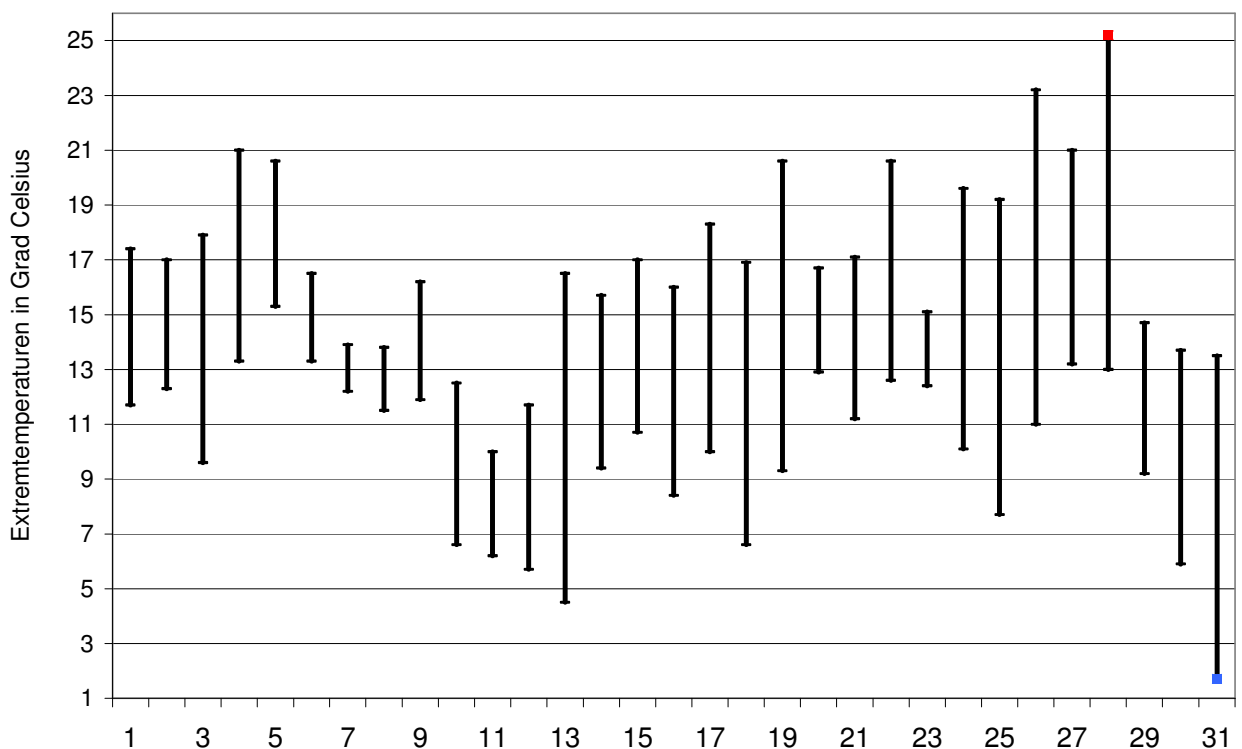
Meteorologische Station Basel Binningen

Tagesmittelwerte Temperatur und deren Abweichung von der Normperiode (1901-1990)
aufwärts gerichtete Balken = zu warm, abwärts gerichtete Balken = zu kalt



Tägliche Minima und Maxima der Temperatur

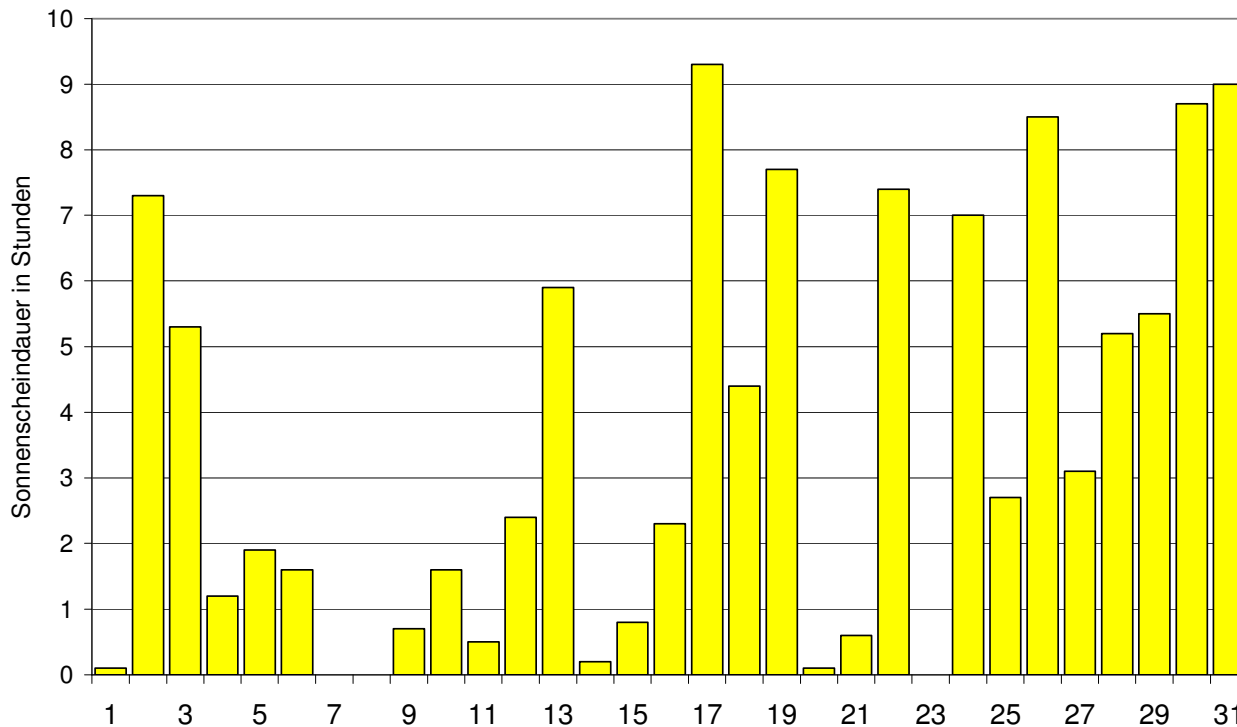
oberes Balkenende = Maximum, unteres Balkenende = Minimum



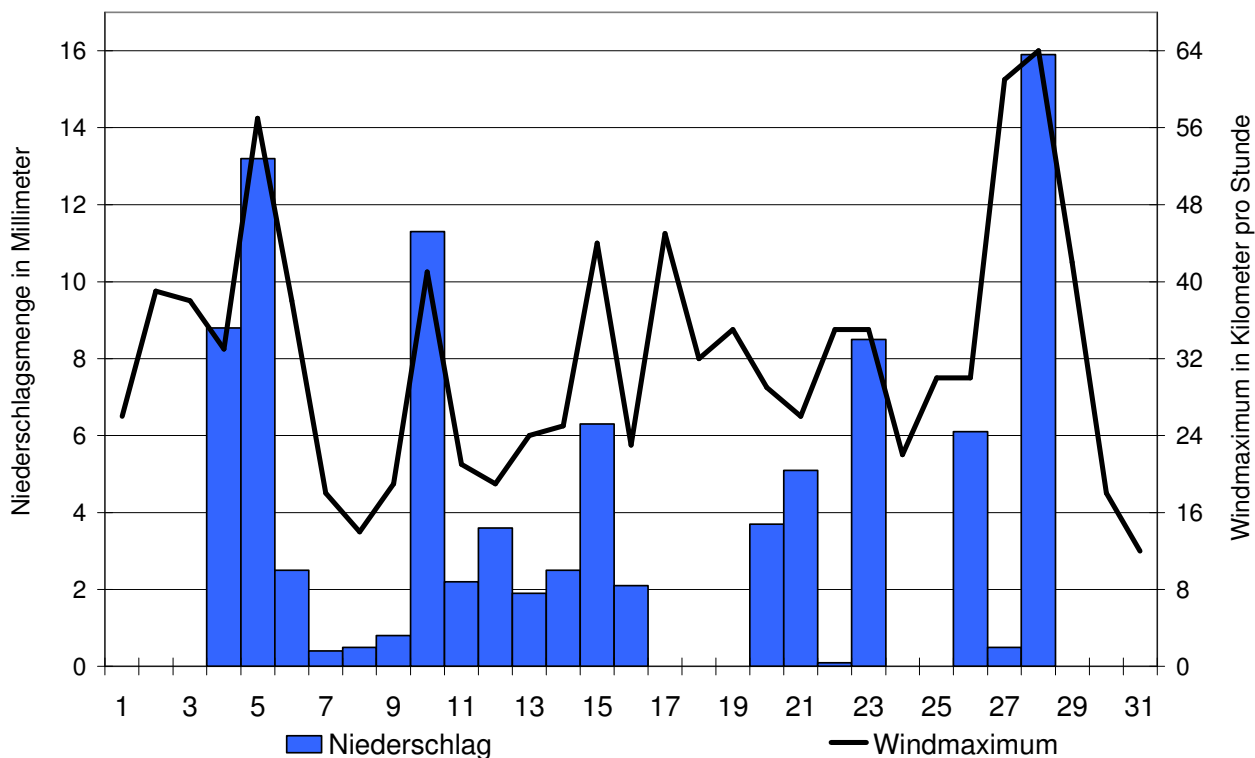
Der Verlauf von Sonnenscheindauer, Niederschlagsmenge und Windgeschwindigkeit im Monat Oktober 2013

Meteorologische Station Basel Binningen

Tagessummen der Sonnenscheindauer

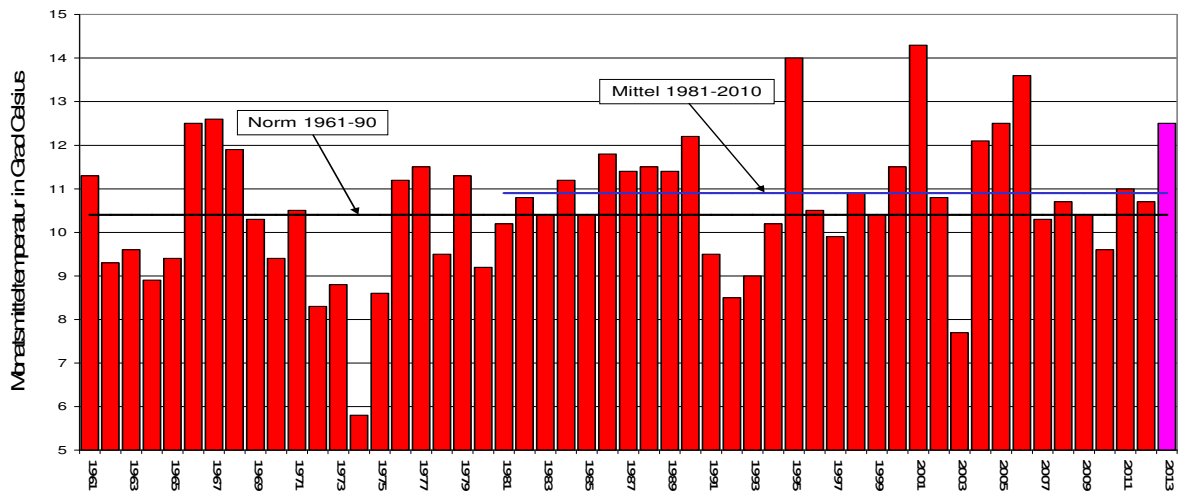


Tagessummen der Niederschlagsmenge (Balken) und maximale tägliche Windgeschwindigkeit (Linie)

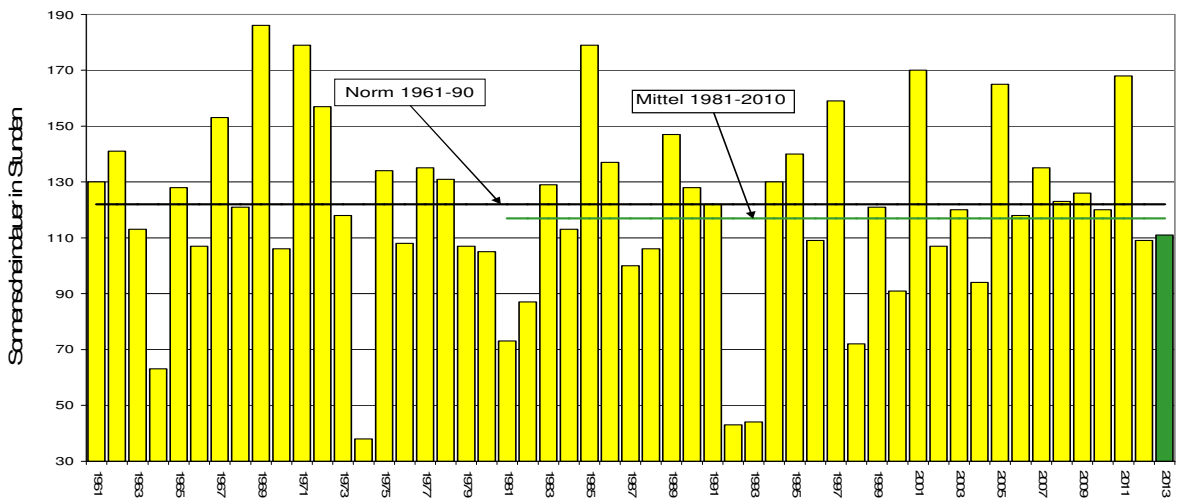


Die Entwicklung von Temperatur, Sonnenscheindauer und Niederschlagsmenge im Monat Oktober seit 1961: Meteorologische Station Basel Binningen

Monatsmitteltemperaturen



Monatliche Sonnenscheindauer



Monatliche Niederschlagsmengen

