

Meteorologische Beobachtungen: Monat Oktober 2012

Meteorologische Station Basel-Binningen

317 m ü. M

47° 33' N / 7° 35' E

Tag	Temperatur				Luft- druck Mittel	Feuchte		Bewöl- kung in %	Nieder- schlag in mm	Sonne Std	Global- strahl. Wh/m ²	Wind		Schnee Höhe cm
	Mittel 24-h	Abw.	Min	Max		rel % 12:45	Mittel					M/sec	Km/h	
1.	13.8	1.5	11.5	19.3	981.8	71	79	83	-	3.8	2857	1.0	19	
2.	13.1	1.0	8.0	20.1	982.6	57	75	27	-	8.6	4021	1.1	21	
3.	13.4	1.4	10.1	18.7	980.6	68	83	77	0.8	1.6	2111	1.7	37	
4.	13.7	1.9	11.8	18.6	978.8	58	81	87	1.1	-	1196	2.6	66	
5.	15.3	3.6	11.0	22.3	980.8	56	76	60	-	10.0	3626	1.5	29	
6.	16.0	4.5	10.4	24.2	979.6	44	71	63	2.5	4.5	2723	1.7	49	
7.	13.1	1.8	11.0	16.9	981.5	87	86	93	0.6	-	844	1.7	40	
8.	11.5	0.4	8.6	14.5	981.2	76	85	93	15.4	1.2	1466	1.7	22	
9.	14.8	3.9	12.1	19.6	976.2	83	92	100	20.6	0.5	1355	2.0	37	
10.	10.7	0.0	10.0	11.5	976.7	95	95	100	18.1	-	634	1.1	19	
11.	12.5	1.9	10.3	17.6	973.2	91	94	73	2.7	3.3	2004	1.1	26	Nebel
12.	12.3	1.9	11.3	16.2	975.4	75	84	70	1.2	0.8	1696	2.5	58	
13.	9.7	-0.5	6.1	15.2	976.1	64	82	93	0.4	5.1	2752	1.4	24	
14.	10.7	0.7	8.3	13.7	966.2	73	81	93	1.3	0.8	1469	2.2	54	
15.	7.0	-2.9	6.4	9.4	972.9	64	76	83	-	-	851	2.0	49	
16.	8.2	-1.5	2.0	14.0	976.1	52	74	67	0.4	5.6	2682	1.8	28	
17.	12.2	2.7	8.2	16.7	975.4	61	67	80	-	3.5	2363	3.2	42	
18.	12.9	3.6	8.4	18.6	975.9	63	74	80	-	4.2	2551	2.3	36	
19.	15.0	5.8	9.9	23.9	977.6	55	74	37	-	9.8	3289	1.5	25	
20.	15.2	6.1	9.1	24.1	980.5	56	77	57	-	8.9	3066	1.1	22	
21.	15.0	6.1	10.5	22.9	979.6	56	76	20	-	9.2	2938	1.3	17	
22.	12.2	3.5	10.7	15.7	983.0	84	93	73	0.5	4.4	2091	0.9	17	Nebel
23.	9.8	1.3	9.2	10.5	984.6	82	86	100	0.0	-	703	2.4	27	Nebel
24.	9.6	1.4	9.1	11.1	981.7	78	81	97	-	-	847	3.1	32	
25.	10.3	2.3	8.9	15.1	977.1	75	80	67	-	4.3	1889	2.1	28	
26.	8.6	0.8	6.5	10.8	967.2	86	89	100	22.1	-	591	1.9	32	Nebel
27.	2.2	-5.4	0.4	3.9	962.9	90	93	100	15.1	-	342	2.5	44	1
28.	1.3	-6.1	0.1	2.7	974.2	80	83	100	-	-	777	1.9	45	
29.	1.8	-5.4	-0.7	6.1	978.8	64	81	47	-	5.2	2273	1.2	18	Reif
30.	4.1	-2.9	0.9	10.4	971.9	41	67	40	-	7.8	2789	1.7	22	Reif
31.	4.3	-2.6	0.0	8.6	963.9	62	77	63	0.0	5.9	2177	2.1	31	Reif

Mittel	10.7		7.7	15.3	976.6	69	81	75			1967	1.8		
Summe									102.8	109.0				
Norm	10.4		6.7	15.6	980.7		84	66	52	122		2.1		

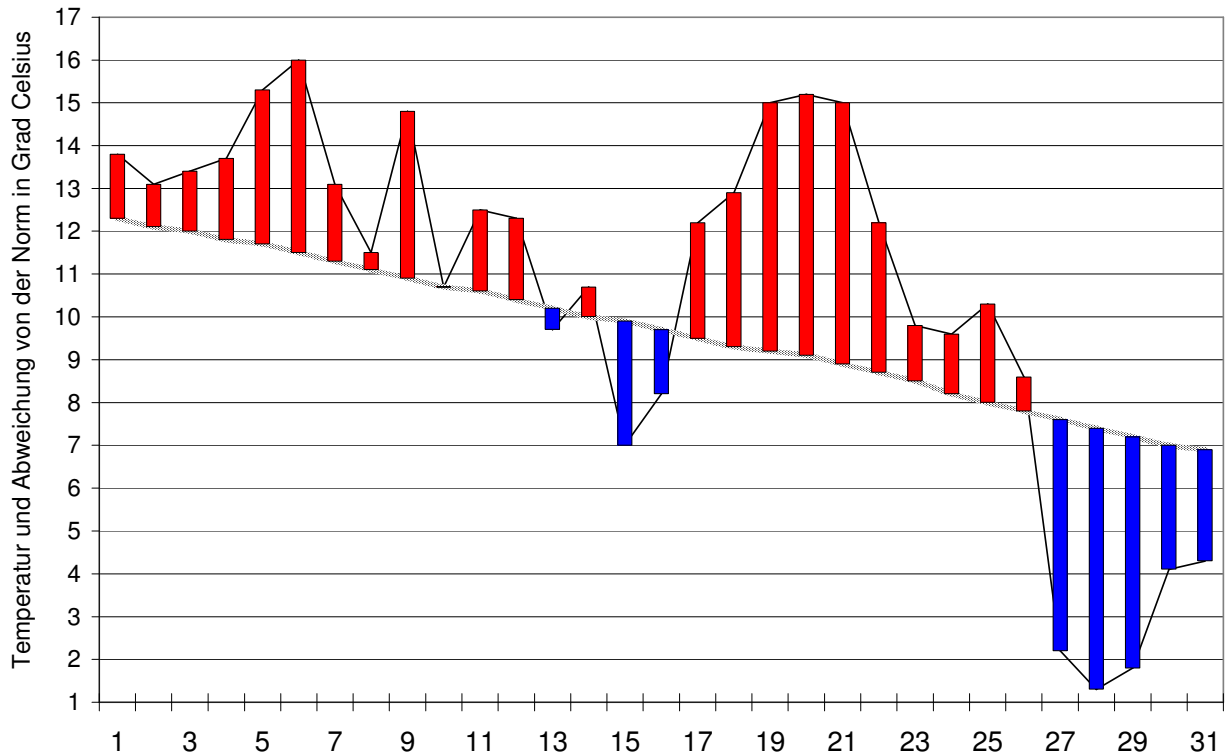
Luftdruck auf Meeresniveau: 1014.4 hPa	Minimum : 956.7 hPa am 27. um 06:45 h				Maximum: 985.3 hPa am 23. um 12:45 h														
Temperaturmittel 06:45 h :	8.5 °C				12:45 h 13.8°C				18:45 h 11.6°C										
Spezialtage	Hell	trüb	Som- mer	Frost	Niederschlag (mm oder l/m ²)			Nebel	ohne Sonne	Windmax (m/s)		Gewitter	Reif	Ha- gel	Schnee fall	Schnee decke			
					≥0.1	≥0.3	≥1.0			≥15	≥26	Nahe	Alle						
Anzahl Tage	0	14	0	1	15	15	10	4	9	3	0	0	0	3	0	1			
Norm	3	13	0.6	0.9	12	10	8	7	6	2	-	0.3	0.6	2	0.1	0.2			
Windmaximu:	18.3 m/s am 4. um 13:10 h aus W				Relative Feuchte (Formel SMA): 84 %														
Windrichtungs- häufigkeiten (Termine):		N	5	NE	2	E	25	SE	21	S	2	SW	3	W	11	NW	15	CAL	9

Gradtagzahlen 10°C / 18°C:	131.4	12°C / 20°C:	190.2	Heiztage	10°C / 18°C: 11	12°C / 20°C: 15
-----------------------------------	-------	--------------	-------	-----------------	-----------------	-----------------

Der Verlauf der Temperaturen im Monat Oktober 2012

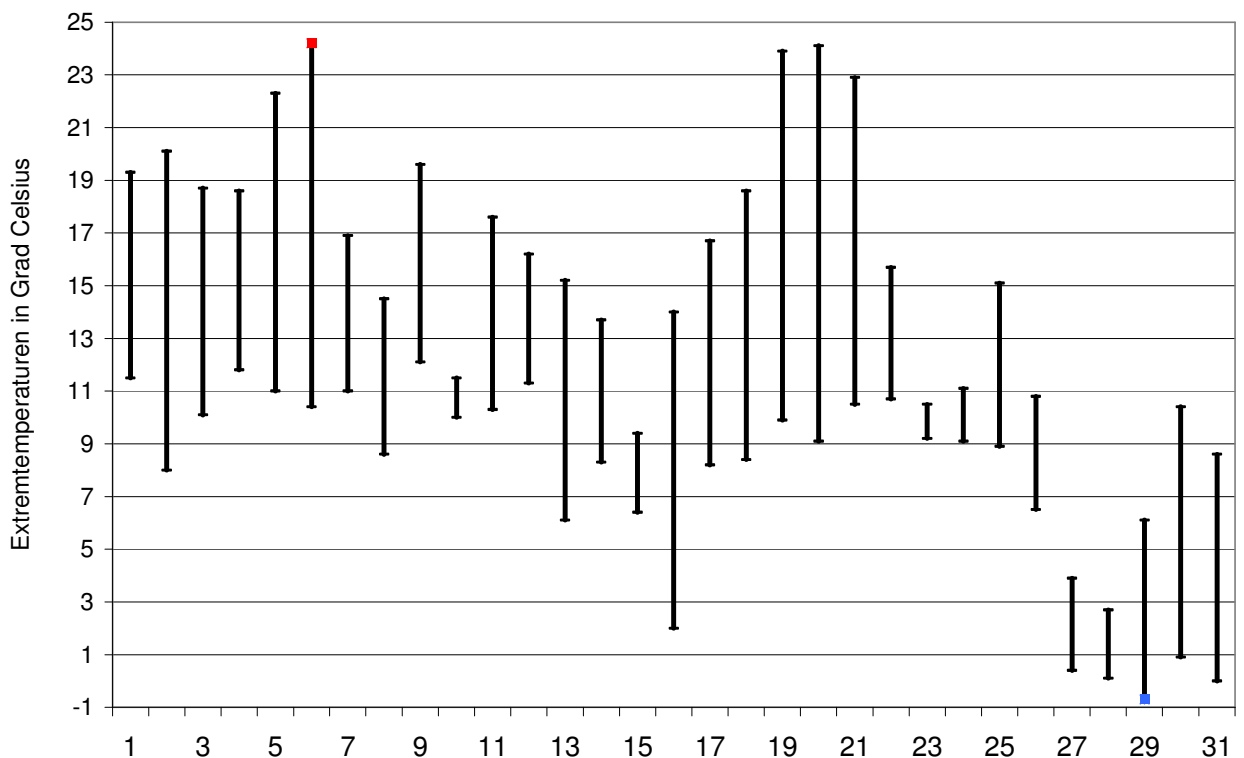
Meteorologische Station Basel Binningen

Tagesmittelwerte Temperatur und deren Abweichung von der Normperiode (1901-1990)
aufwärts gerichtete Balken = zu warm, abwärts gerichtete Balken = zu kalt



Tägliche Minima und Maxima der Temperatur

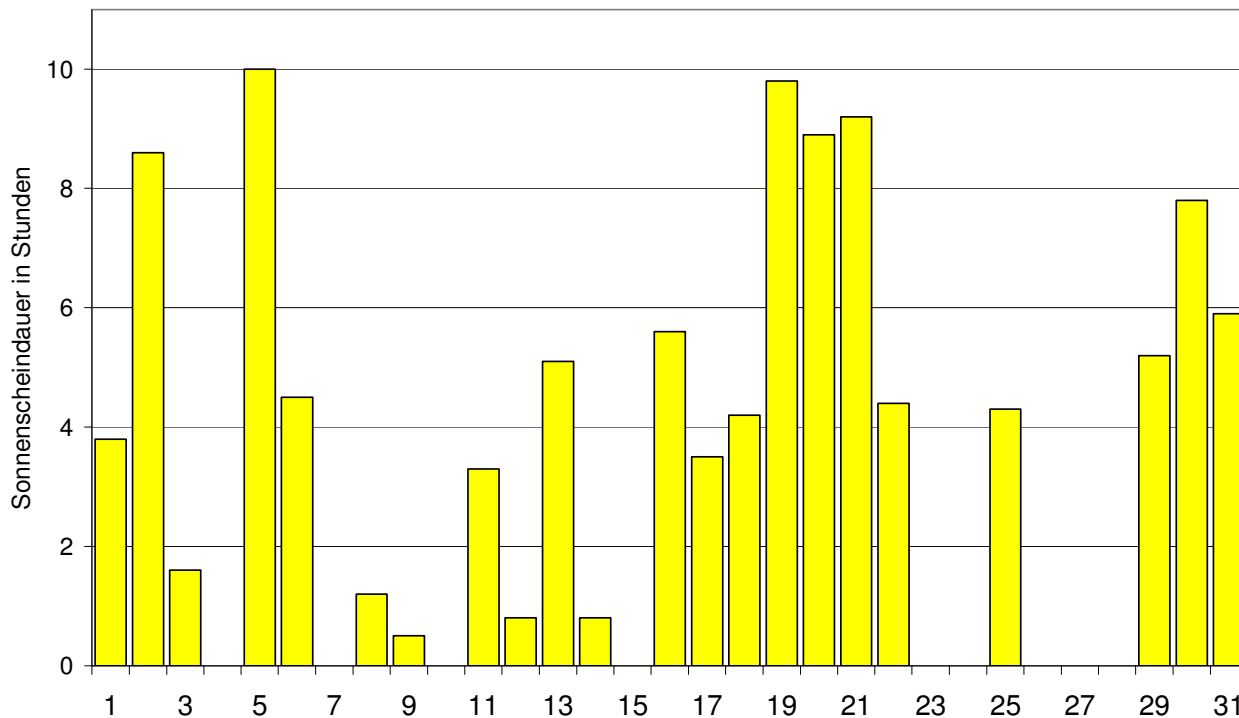
oberes Balkenende = Maximum, unteres Balkenende = Minimum



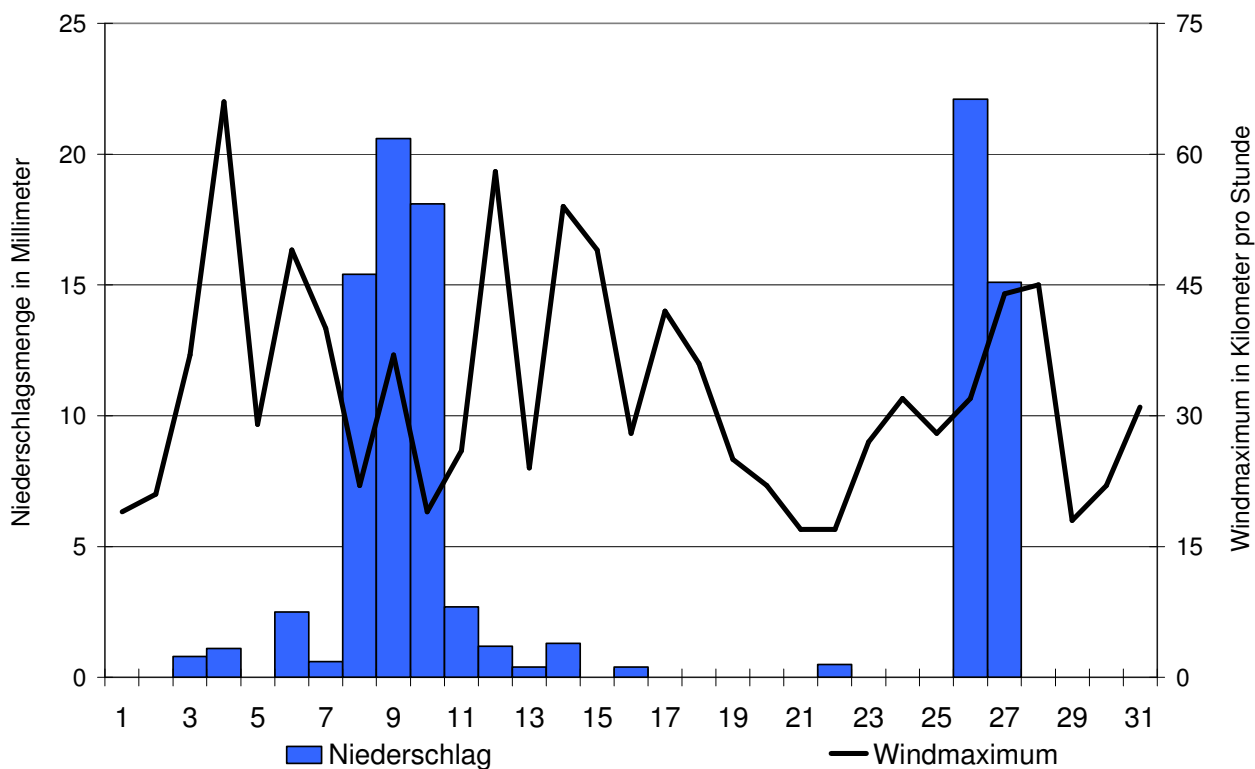
Der Verlauf von Sonnenscheindauer, Niederschlagsmenge und Windgeschwindigkeit im Monat Oktober 2012

Meteorologische Station Basel Binningen

Tagessummen der Sonnenscheindauer

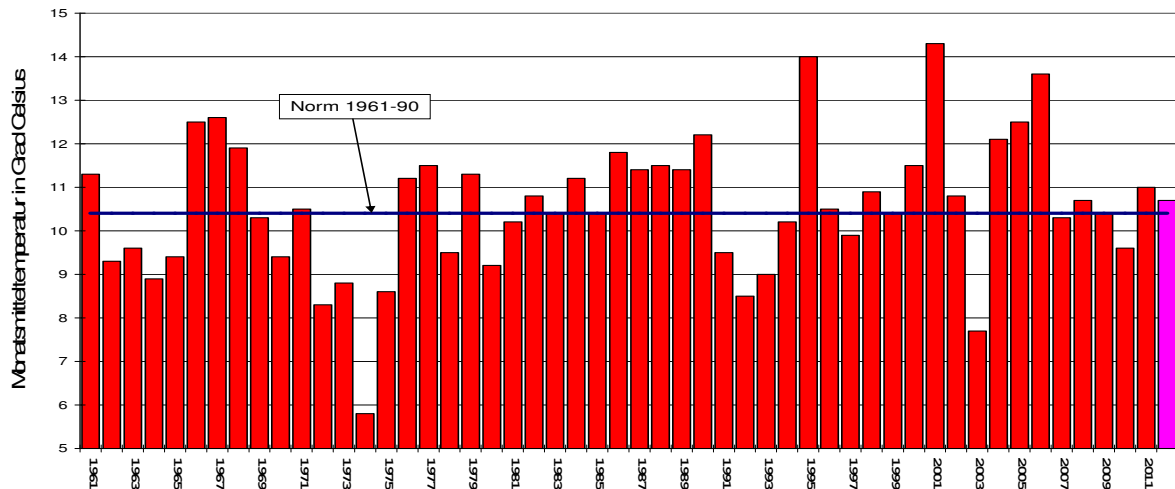


Tagessummen der Niederschlagsmenge (Balken) und maximale tägliche Windgeschwindigkeit (Linie)

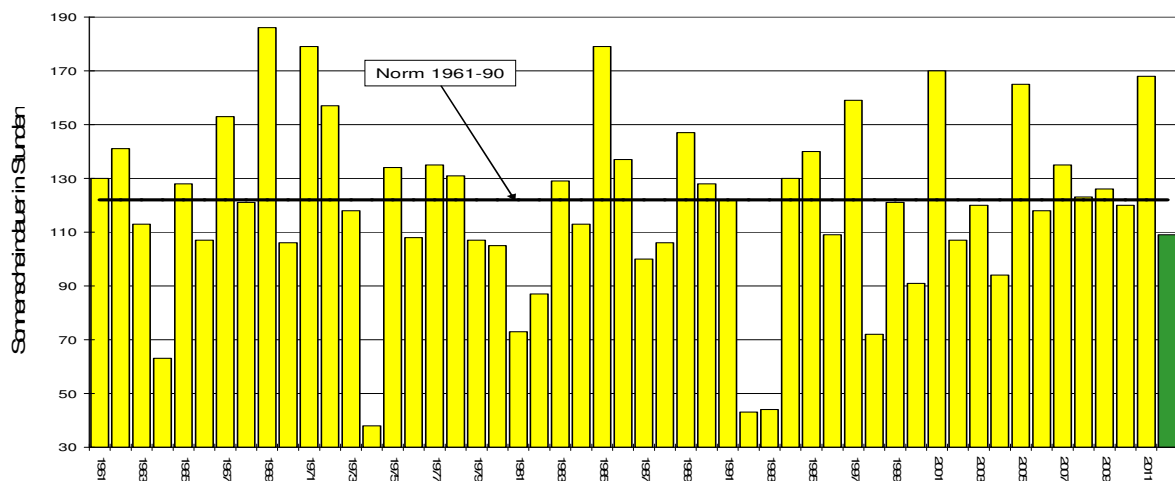


Die Entwicklung von Temperatur, Sonnenscheindauer und Niederschlagsmenge im Monat Oktober seit 1961: Meteorologische Station Basel Binningen

Monatsmitteltemperaturen



Monatliche Sonnenscheindauer



Monatliche Niederschlagsmengen

