

Meteorologische Beobachtungen: Monat November 2013

Meteorologische Station Basel-Binningen

317 m ü. M

47° 33' N / 7° 35' E

Tag	Temperatur				Luft- druck Mittel	Feuchte		Bewöl- kung in %	Nieder- schlag in mm	Sonne Std	Global- strahl. Wh/m ²	Wind		Schnee Höhe cm
	Mittel 24-h	Abw.	Min	Max		rel % 12:45	Mittel					M/sec	Km/h	
1.	8.0	1.2	4.5	11.9	981.7	80	88	90	2.2	0.2	1288	1.8	26	
2.	13.6	6.9	9.8	17.8	973.0	58	69	87	13.0	0.1	805	2.6	45	
3.	8.9	2.4	7.1	12.5	974.4	61	73	80	6.0	4.7	1770	3.4	64	
4.	9.9	3.5	4.6	12.9	962.5	74	63	97	2.0	-	502	4.2	60	
5.	8.2	1.8	5.3	11.0	965.6	64	71	80	2.7	1.8	1332	2.2	60	
6.	12.4	6.2	8.5	15.8	973.2	81	76	93	1.7	0.1	562	3.9	55	
7.	15.5	9.5	14.2	17.6	977.8	61	61	90	-	1.8	1187	2.9	44	
8.	12.7	6.9	10.4	15.9	974.8	79	83	73	8.2	0.7	1006	2.0	53	
9.	9.0	3.3	6.6	12.6	977.7	51	69	90	1.3	6.8	2264	2.4	41	
10.	6.9	1.4	4.9	9.7	973.5	95	90	100	14.3	-	285	3.0	72	
11.	4.5	-0.8	3.0	8.5	990.5	67	80	50	-	1.9	1366	1.0	23	
12.	2.7	-2.4	-1.0	8.0	988.7	63	81	43	0.2	7.0	2244	1.3	24	Nebel
13.	4.3	-0.6	1.4	6.8	990.5	82	88	93	-	1.0	1216	1.0	18	
14.	5.1	0.4	3.8	6.7	984.6	74	79	100	-	0.4	507	1.5	26	
15.	5.0	0.5	3.1	6.7	984.0	57	70	93	-	1.4	729	2.7	40	
16.	5.3	0.9	4.9	5.7	989.1	76	79	100	-	-	277	2.0	33	
17.	5.0	0.8	4.8	6.4	983.8	76	80	73	-	-	443	2.0	23	
18.	5.1	1.1	2.9	9.7	974.5	71	85	40	0.0	6.0	1832	2.7	28	
19.	3.4	-0.4	3.2	4.6	969.0	96	94	100	* 11.8	-	161	1.5	23	Nebel
20.	2.7	-1.0	1.8	3.6	968.8	92	93	100	* 3.4	-	327	1.4	26	
21.	1.6	-2.0	0.9	2.7	961.4	94	94	100	* 13.8	-	509	1.3	24	
22.	1.2	-2.3	0.4	3.4	966.8	95	97	100	* 0.0	-	240	1.4	17	4 Nebel
23.	3.6	0.3	1.5	5.0	973.5	94	93	100	2.7	-	113	1.9	32	Nebel
24.	4.7	1.5	4.5	5.8	980.4	92	88	97	0.0	-	235	1.9	37	
25.	0.9	-2.1	-0.4	3.5	989.9	69	74	73	* 0.1	4.3	1345	1.7	44	
26.	-0.1	-3.0	-0.5	2.3	993.5	69	82	73	* 0.0	1.0	961	1.1	32	
27.	-2.8	-5.6	-5.3	0.6	993.9	71	83	40	-	6.9	1746	1.2	22	ReifNebel
28.	-1.4	-4.1	-4.2	1.0	994.1	69	81	83	-	0.3	779	0.8	13	Reif
29.	2.2	-0.5	-1.3	5.0	988.7	70	75	100	* 2.6	-	717	1.5	27	Reif
30.	2.1	-0.6	1.4	5.3	983.1	79	86	67	-	1.9	993	1.4	26	

Mittel	5.3		3.4	8.0	979.4	75	81	84			925	2.0		
Summe									86.0	48.3				
Norm	5.0		2.0	8.8	979.6		84	73	60	77		2.4		

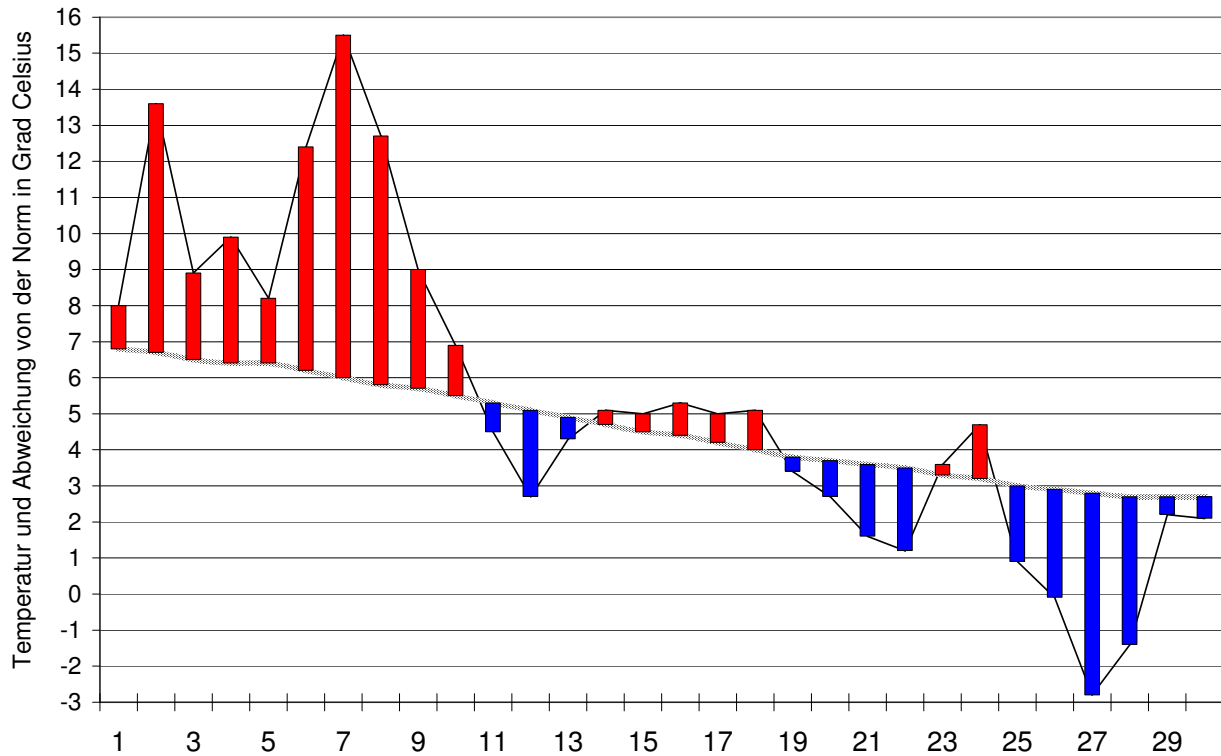
Luftdruck auf Meeresniveau: 1018.1hPa	Minimum : 959.6 hPa am 4 um 18:45 h				Maximum: 994.4 hPa am 26. um 18:45 h														
Temperaturmittel 06:45 h : 4.6°C	12:45 h 7.1°C				18:45 h 5.6°C														
Spezialtage	Hell	trüb	Frost	Eis	Niederschlag			Nebel	ohne	Windmax	Gewitter	Reif	Ha-	Schnee					
			tage	tage	(mm oder l/m ²)				Sonne	(m/s)			gel	fall	decke				
					≥0.1	≥0.3	≥1.0			≥15	≥26	Nahe	Alle						
Anzahl Tage	0	19	6	0	16	14	14	5	11	5	0	0	0	3	0	5	1		
Norm	2	15	8	1	14	13	10	5	9	3	-	0.1	0.3	6	0.1	3	2		
Windmaximu: 20.0 m/s am 10. um 10:50 aus W	Relative Feuchte (Formel SMA): 82 %																		
Windrichtungs- häufigkeiten (Termine):		N	8	NE	2	E	13	SE	10	S	2	SW	14	W	18	NW	17	CAL	6

Gradtagzahlen 10°C / 18°C:	362.0	12°C / 20°C:	414.0	Heiztage	10°C / 18°C: 26	12°C / 20°C: 26
-----------------------------------	-------	--------------	-------	-----------------	-----------------	-----------------

Der Verlauf der Temperaturen im Monat November 2013

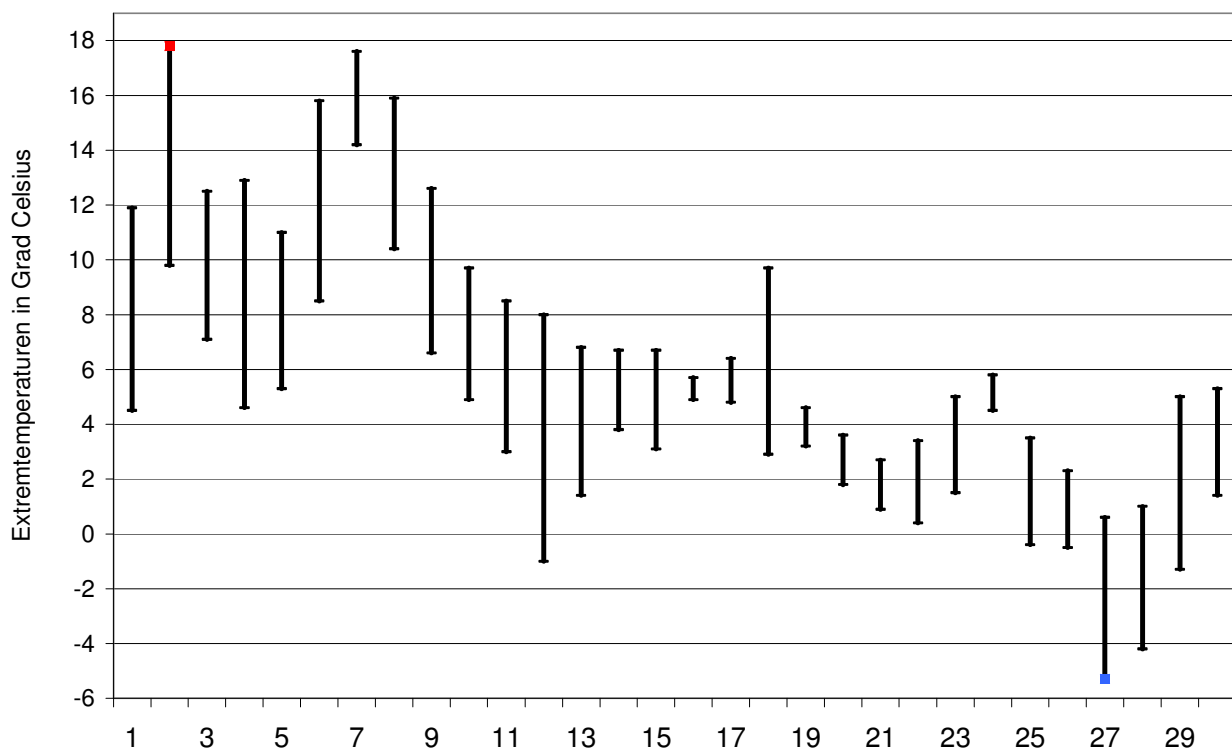
Meteorologische Station Basel Binningen

Tagesmittelwerte Temperatur und deren Abweichung von der Normperiode (1901-1990)
aufwärts gerichtete Balken = zu warm, abwärts gerichtete Balken = zu kalt



Tägliche Minima und Maxima der Temperatur

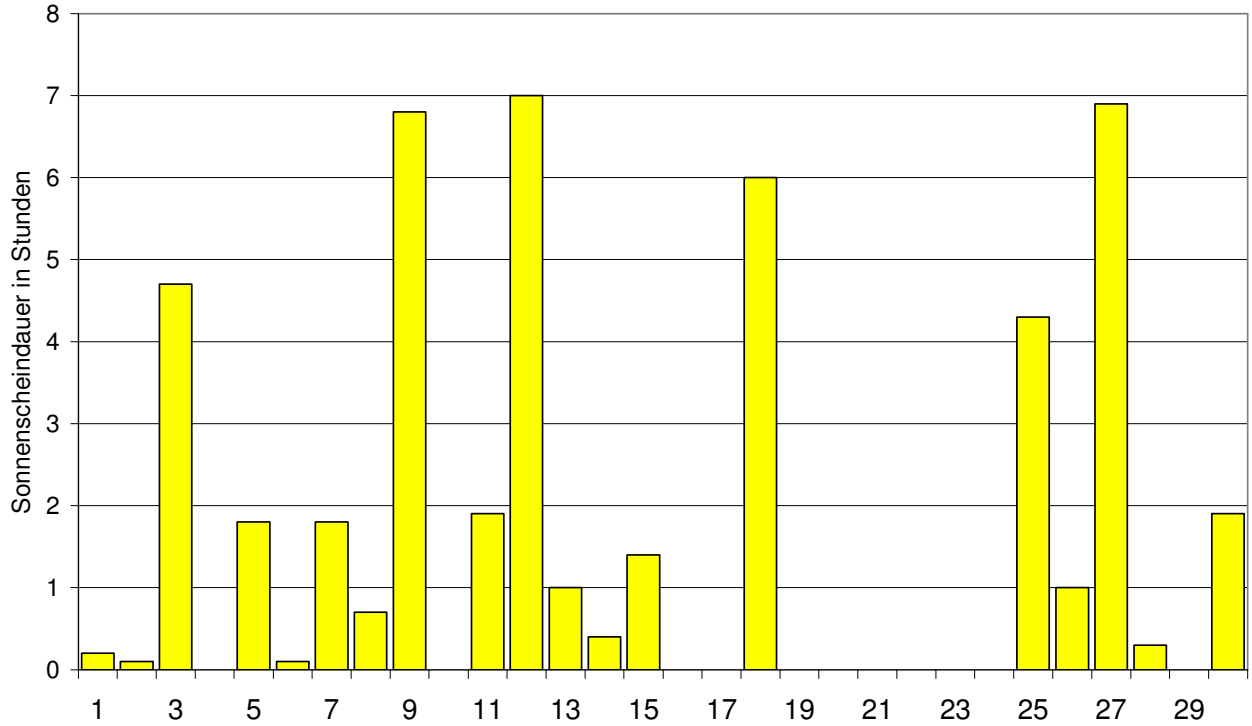
oberes Balkenende = Maximum, unteres Balkenende = Minimum



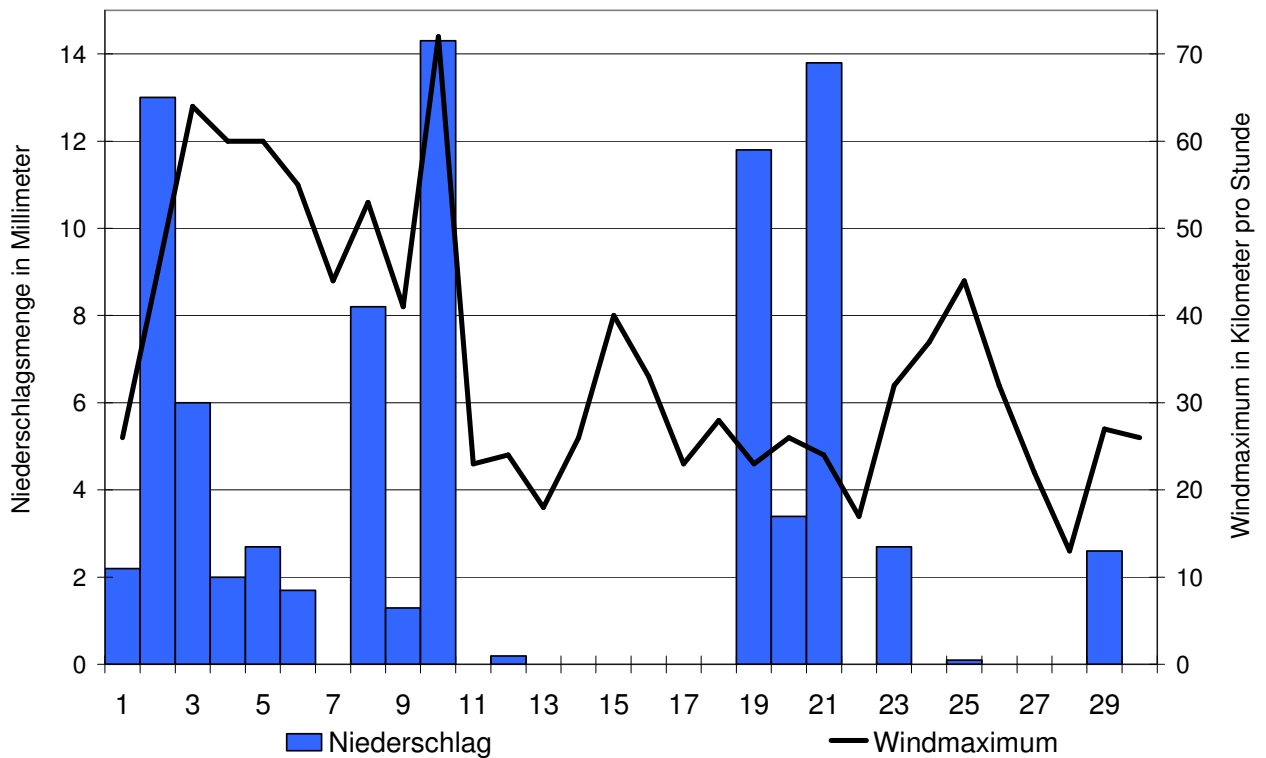
Der Verlauf von Sonnenscheindauer, Niederschlagsmenge und Windgeschwindigkeit im Monat November 2013

Meteorologische Station Basel Binningen

Tagessummen der Sonnenscheindauer

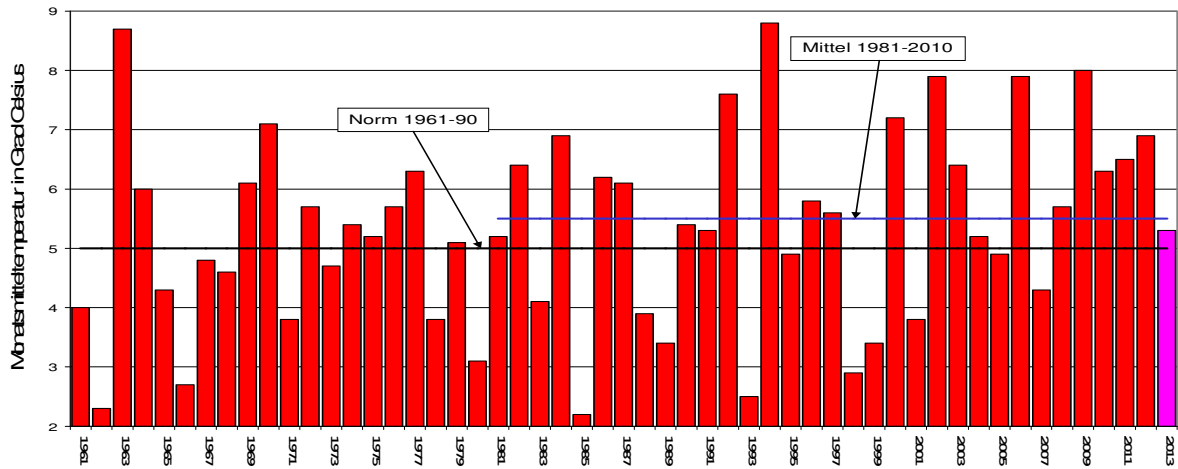


Tagessummen der Niederschlagsmenge (Balken) und maximale tägliche Windgeschwindigkeit (Linie)

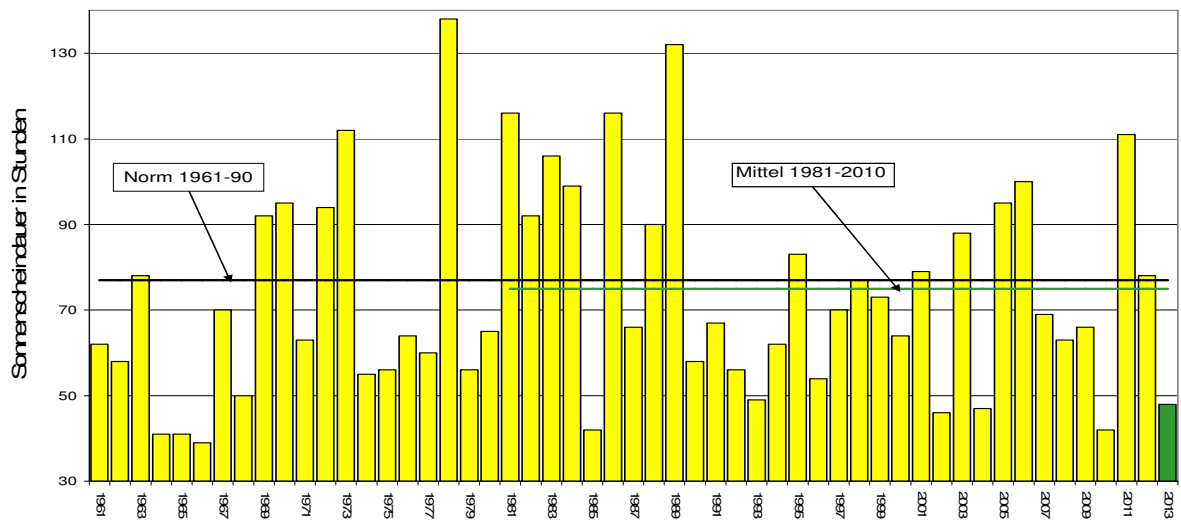


Die Entwicklung von Temperatur, Sonnenscheindauer und Niederschlagsmenge im Monat November seit 1961: Meteorologische Station Basel Binningen

Monatsmitteltemperaturen



Monatliche Sonnenscheindauer



Monatliche Niederschlagsmengen

