

Meteorologische Beobachtungen: Monat August 2012

Meteorologische Station Basel-Binningen

317 m ü. M

47° 33' N / 7° 35' E

Tag	Temperatur				Luft- druck Mittel	Feuchte		Bewöl- kung in %	Nieder- schlag in mm	Sonne Std	Global- strahl. Wh/m ²	Wind		
	Mittel 24-h	Abw.	Min	Max		rel % 12:45	Mittel					Mittel	m/sec	
1.	23.2	5.3	15.0	31.6	976.7	53	58	27	-	9.9	7172	1.7	25	Fgew
2.	21.9	3.8	18.5	26.4	978.8	64	68	87	-	4.9	4522	1.5	34	
3.	21.5	3.3	18.5	26.2	980.2	49	63	57	-	10.0	6446	1.3	27	
4.	21.5	3.3	17.0	27.6	977.2	53	63	77	3.2	8.5	6286	1.1	21	Fgew
5.	20.6	2.3	16.9	25.9	974.2	69	73	57	12.4	6.3	5030	2.1	61	Gew
6.	16.9	-1.4	16.3	18.9	979.5	81	83	87	0.9	1.9	1749	1.2	40	
7.	18.2	-0.1	14.3	23.2	986.0	53	62	60	-	8.1	5383	1.8	39	
8.	18.8	0.4	12.7	24.8	986.4	49	59	37	-	12.7	7291	1.2	29	
9.	19.5	0.6	12.9	26.3	986.2	52	62	67	-	12.4	6864	1.2	25	
10.	19.4	0.5	14.0	25.5	985.4	56	63	23	-	12.2	6990	1.6	29	
11.	19.0	0.2	12.3	26.0	981.6	54	61	7	-	12.7	7050	1.2	26	
12.	20.4	1.6	14.0	26.5	976.9	57	60	30	-	12.1	6604	1.9	33	
13.	21.1	2.5	15.6	25.7	976.7	55	68	63	-	9.4	5664	1.4	25	
14.	22.3	3.7	15.5	28.6	976.3	48	59	50	-	7.8	5774	1.0	18	
15.	24.4	5.9	17.5	33.5	974.6	44	55	63	17.3	10.1	6457	2.6	77	Fgew
16.	19.8	1.3	16.4	25.1	982.1	59	68	83	0.0	7.1	5226	1.5	45	
17.	21.3	2.9	13.7	28.7	982.6	45	60	13	-	12.8	6940	1.1	21	
18.	24.2	5.8	15.4	32.5	982.3	47	61	0	-	12.7	6914	1.6	25	
19.	26.4	8.1	18.9	34.3	982.2	53	62	0	-	12.1	6552	1.9	26	
20.	25.8	7.5	20.4	33.2	983.3	42	63	33	-	8.8	5565	1.9	56	Fgew
21.	26.5	8.3	20.2	33.5	980.2	55	64	40	-	11.3	5707	1.3	29	Fgew
22.	23.8	5.7	20.4	28.3	980.3	53	63	43	0.0	4.3	4040	1.8	36	Fgew
23.	21.6	3.5	16.2	27.2	977.3	55	67	87	9.9	8.9	5108	1.7	76	Gew
24.	18.9	0.9	18.2	20.1	973.7	88	93	100	21.8	-	707	1.9	41	Fgew
25.	19.5	1.6	18.4	25.2	975.6	57	76	87	0.8	4.5	4257	1.7	33	
26.	16.7	-1.1	15.2	20.6	982.4	64	66	77	-	8.4	5431	2.6	55	
27.	17.6	0.0	11.3	24.5	983.2	43	57	37	-	11.6	6375	2.1	29	
28.	19.1	1.7	14.4	26.6	981.9	47	59	60	-	6.3	4585	1.6	33	
29.	20.5	3.2	15.0	28.5	981.7	50	74	77	11.5	9.5	5491	1.6	55	Gew
30.	16.8	-0.4	16.3	18.8	982.0	83	87	93	2.8	0.1	910	1.9	36	
31.	13.3	-3.8	12.5	16.1	983.3	77	85	97	48.7	0.4	1580	2.0	36	Fgew

Mittel	20.7		15.9	26.4	980.3	57	67	55			5312	1.6		
Summe									129.3	257.8				
Norm	18.1		13.1	24.3	980.0		74	59	88	215		2.0		

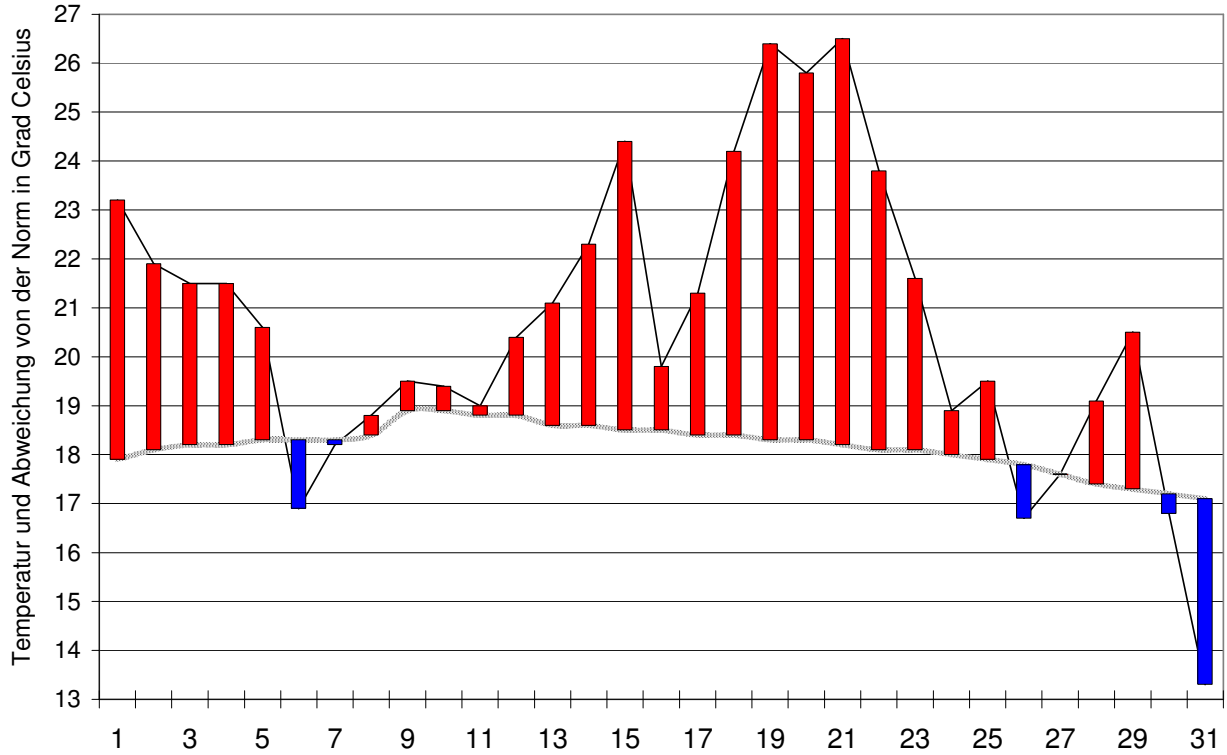
Luftdruck auf Meeresniveau: 1016.9 hPa	Minimum : 971.4 hPa am 5. um 18:45 h				Maximum: 987.6 hPa am 8. um 06:45 h														
Temperaturmittel 06:45 h : 17.2°C	12:45 h 24.4 °C				18:45 h 23.6°C														
Spezialtage	Hell	trüb	Som- mer	Hitze	Niederschlag (mm oder l/m ²)			Nebel	ohne Sonne	Windmax (m/s)		Gewitter		Reif	Ha- gel	schwüle Tage			
					≥0.1	≥0.3	≥1.0			≥15	≥26	Nahe	Alle						
Anzahl Tage	4	8	23	6	10	10	8	0	1	6	0	3	11	0	0	14			
Norm	5	11	14	3	13	12	10	1	2	2	-	3	8	0	0.2	8			
Windmaximu:	21.4 m/s am 15. um 21:05 h aus W				Relative Feuchte (Formel SMA): 69%														
Windrichtungs- häufigkeiten (Termine):		N	6	NE	3	E	18	SE	19	S	4	SW	5	W	16	NW	13	CAL	9

Gradtagzahlen 10°C / 18°C:	0	12°C / 20°C:	0	Heiztage	10°C / 18°C:	0	12°C / 20°C:	0
-----------------------------------	---	--------------	---	-----------------	--------------	---	--------------	---

Der Verlauf der Temperaturen im Monat August 2012

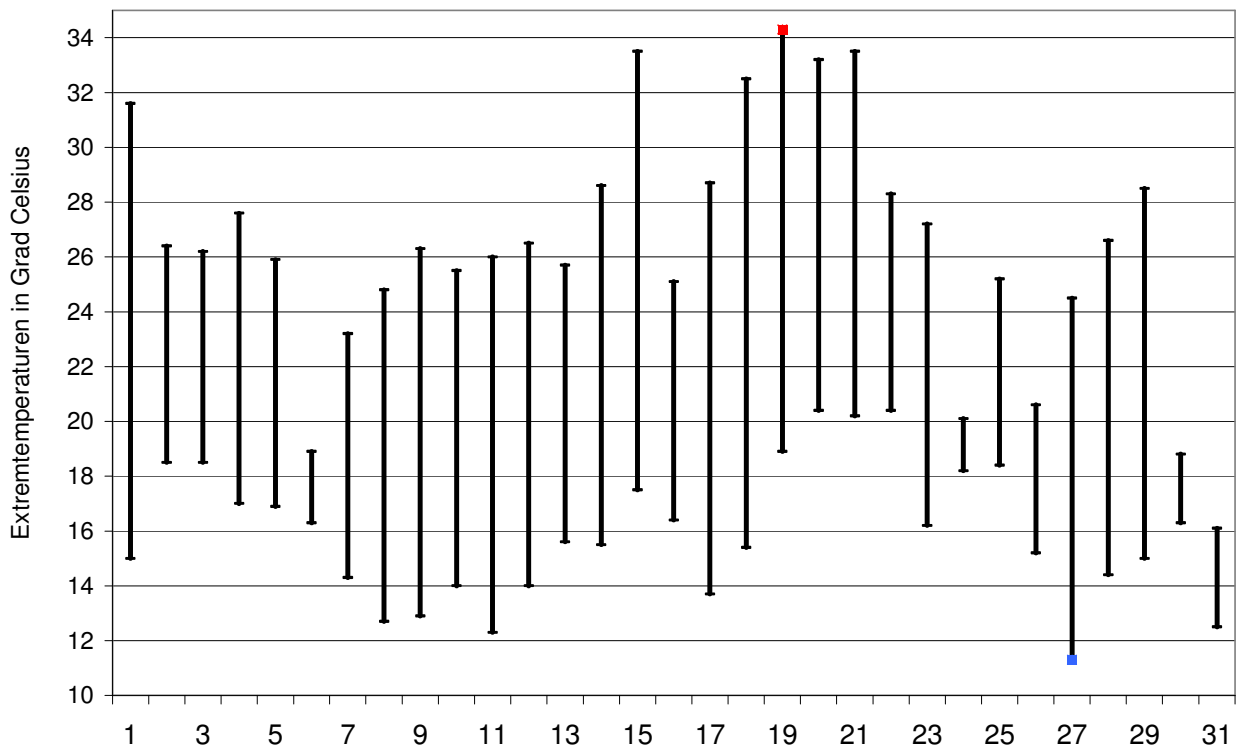
Meteorologische Station Basel Binningen

Tagesmittelwerte Temperatur und deren Abweichung von der Normperiode (1901-1990)
aufwärts gerichtete Balken = zu warm, abwärts gerichtete Balken = zu kalt



Tägliche Minima und Maxima der Temperatur

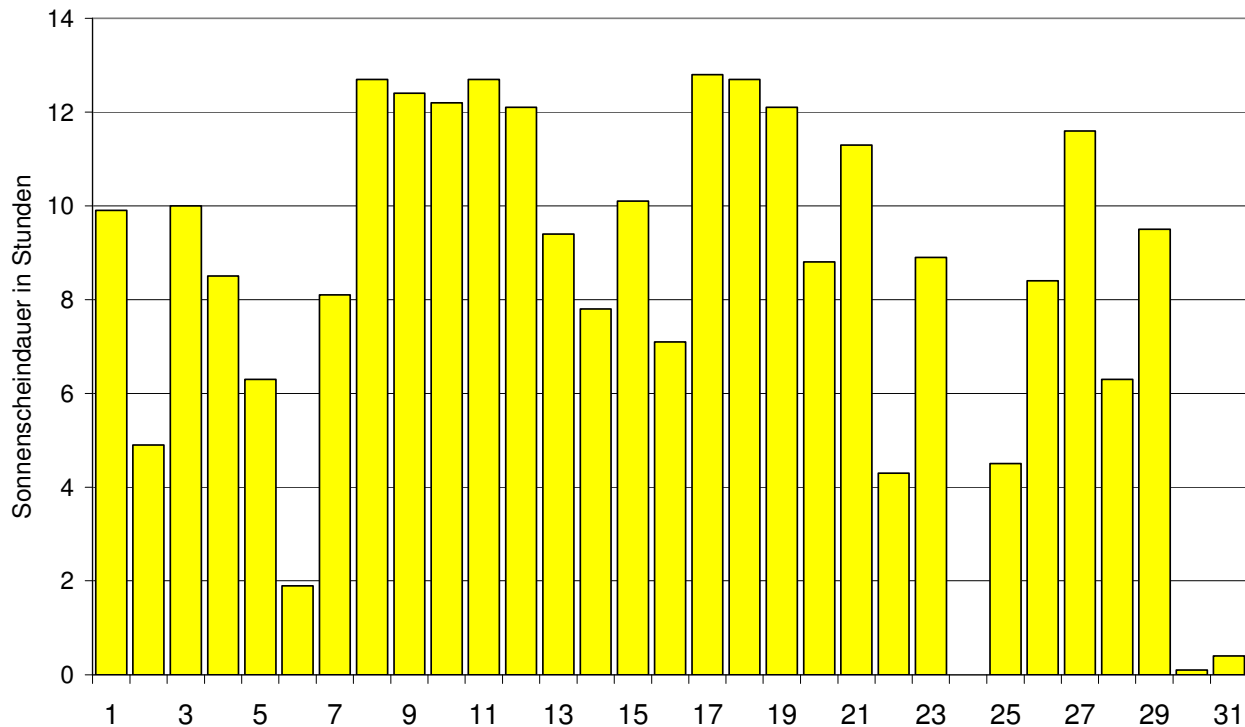
oberes Balkenende = Maximum, unteres Balkenende = Minimum



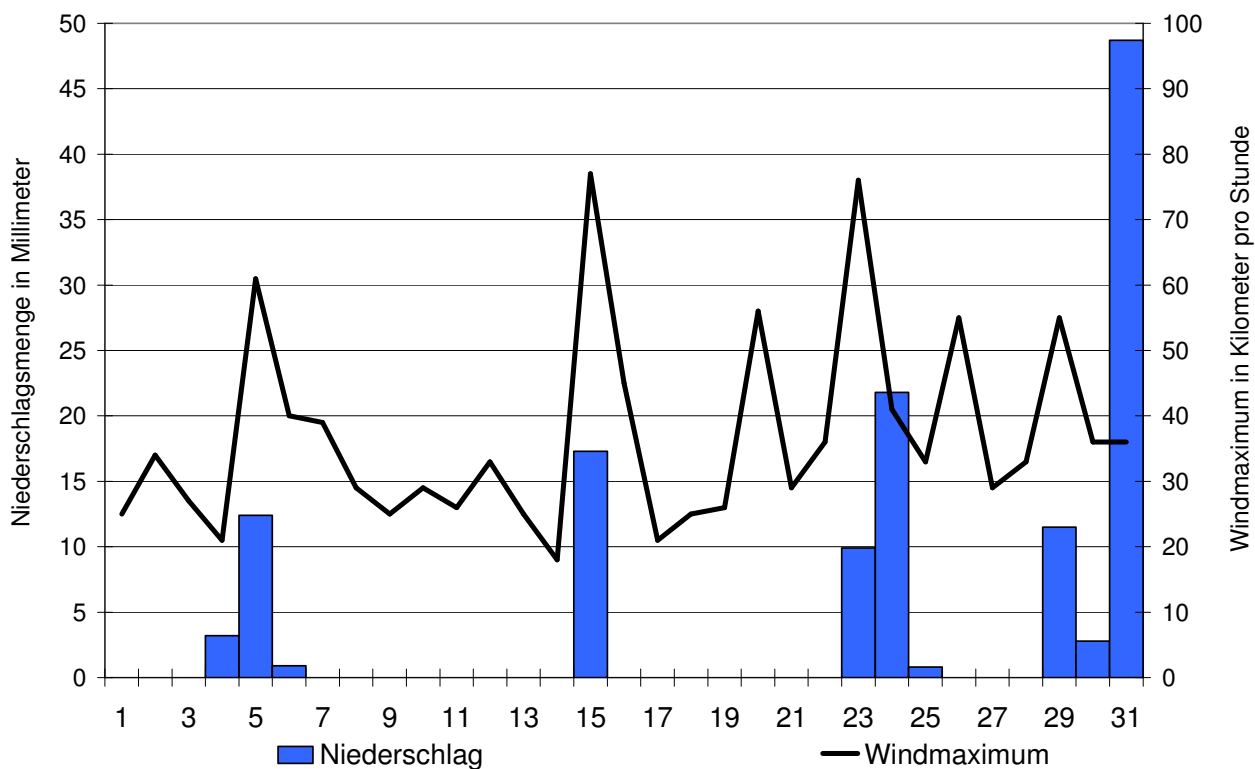
Der Verlauf von Sonnenscheindauer, Niederschlagsmenge und Windgeschwindigkeit im Monat August 2012

Meteorologische Station Basel Binningen

Tagessummen der Sonnenscheindauer

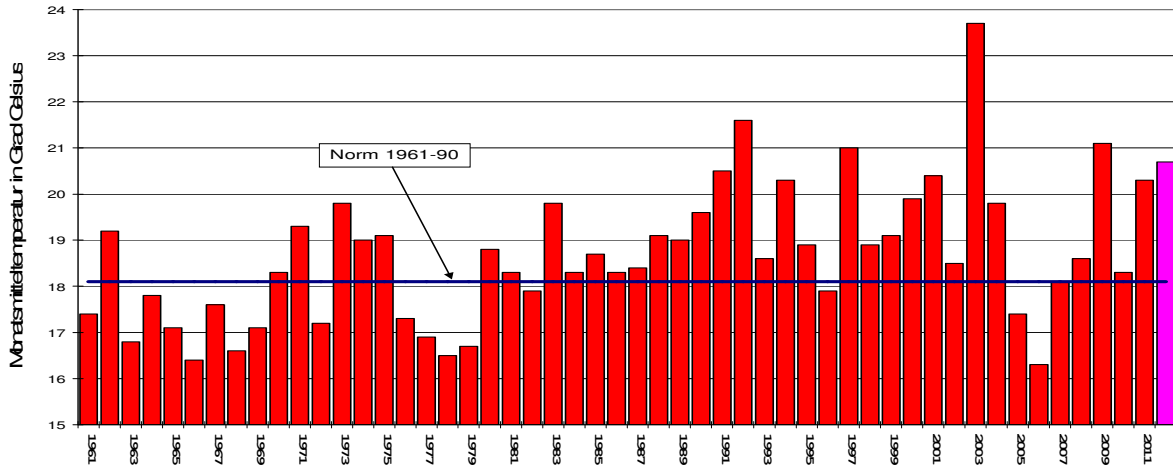


Tagessummen der Niederschlagsmenge (Balken) und maximale tägliche Windgeschwindigkeit (Linie)

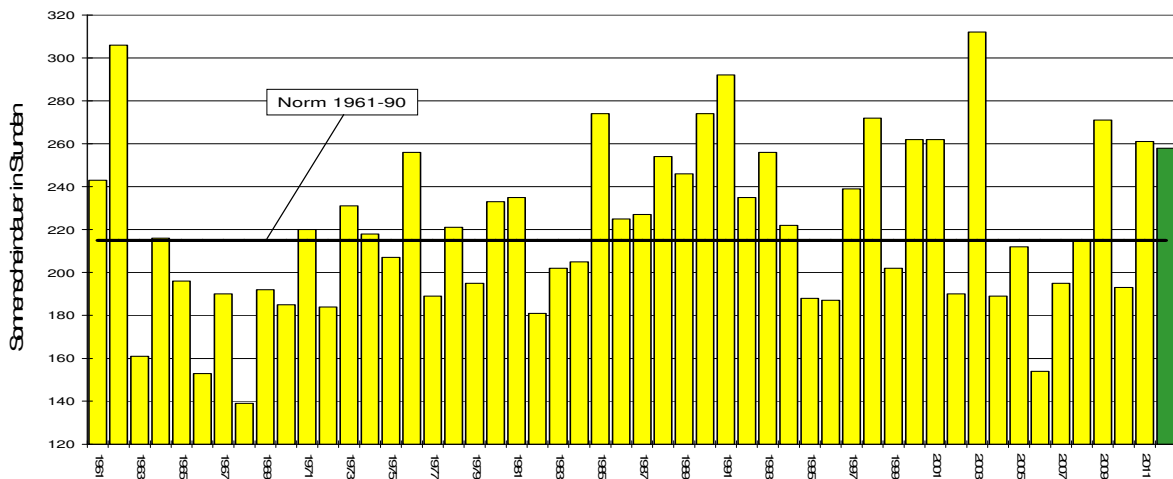


Die Entwicklung von Temperatur, Sonnenscheindauer und Niederschlagsmenge im Monat August seit 1961: Meteorologische Station Basel Binningen

Monatsmitteltemperaturen



Monatliche Sonnenscheindauer



Monatliche Niederschlagsmengen

