

# Meteorologische Beobachtungen: Monat Juni 2012

Meteorologische Station Basel-Binningen

317 m ü. M

47° 33' N / 7° 35' E

Tag	Temperatur				Luft- druck Mittel	Feuchte		Bewöl- kung in %	Nieder- schlag in mm	Sonne Std	Global- strahl. Wh/m <sup>2</sup>	Wind	
	Mittel 24-h	Abw.	Min	Max		rel % 12:45	Mittel					Mittel m/sec	Max Km/h
1.	17.7	2.2	16.0	21.6	981.4	59	63	87	-	1.9	3106	2.2	34
2.	19.1	3.5	10.6	26.8	977.2	51	58	40	1.9	13.3	8035	1.3	20
3.	16.4	0.6	15.0	19.7	974.4	94	88	100	9.9	0.1	1537	1.6	42
4.	15.1	-0.8	13.0	20.0	976.7	53	67	83	1.7	2.7	4325	2.6	45
5.	13.6	-2.4	9.2	18.5	980.0	54	59	80	-	5.0	5779	1.3	34
6.	16.0	-0.1	12.3	21.8	974.2	83	72	93	1.0	2.8	3207	1.3	22
7.	19.0	2.9	15.0	28.0	970.5	56	76	80	47.2	5.3	5231	2.2	62 Gew
8.	15.8	-0.4	14.5	18.7	975.6	82	84	93	5.4	1.9	2110	1.6	29
9.	15.9	-0.3	13.9	19.4	979.2	55	60	77	-	2.9	4434	2.1	29
10.	15.9	-0.3	12.6	20.1	974.0	56	63	90	9.0	4.8	5781	1.5	29
11.	16.2	0.0	13.2	21.1	968.5	60	66	70	13.3	8.3	5927	1.9	44 Fgew
12.	13.3	-2.9	12.0	17.6	969.7	85	88	100	15.0	0.3	2251	1.7	54 Fgew
13.	13.5	-2.7	10.6	17.6	978.5	85	83	90	2.0	1.9	4202	1.8	49 Fgew
14.	15.8	-0.4	9.5	22.5	980.7	52	63	77	-	12.5	7489	1.3	25 Nebel
15.	19.9	3.6	12.4	26.3	979.9	49	57	43	-	12.9	7832	2.0	35
16.	21.8	5.4	15.5	28.2	980.8	48	56	13	-	14.6	8009	2.0	37
17.	19.7	3.2	15.5	24.7	983.8	51	66	40	-	10.4	7325	1.3	26
18.	22.4	5.7	16.5	28.9	979.9	43	59	57	0.1	10.1	7206	1.8	36
19.	19.9	3.0	15.5	24.0	980.0	70	77	90	5.3	2.9	4119	1.2	22
20.	19.7	2.6	18.8	22.7	977.6	83	86	90	1.4	1.2	2182	1.1	22
21.	20.0	3.0	16.3	28.5	975.4	49	78	83	▲15.3	6.1	6099	1.3	56 NebelGew
22.	17.5	0.4	13.5	21.5	984.5	47	53	10	-	14.4	8645	2.4	40
23.	18.2	1.0	12.3	24.5	986.6	45	54	37	-	12.3	8018	1.3	32
24.	18.7	1.4	11.5	24.2	982.2	51	63	97	4.7	6.5	5179	1.9	51
25.	17.8	0.4	15.1	22.0	981.8	77	76	83	3.3	3.7	4806	2.7	48
26.	18.0	0.6	13.1	23.1	984.9	69	71	73	-	3.0	7954	1.4	19
27.	22.3	4.8	17.3	28.3	982.7	57	63	57	-	10.5	7365	0.9	22
28.	23.5	5.9	15.9	30.9	975.1	51	61	47	0.4	10.3	6618	1.7	30 Gew
29.	25.6	7.9	20.2	33.4	974.0	46	58	37	-	11.3	7346	2.0	33
30.	24.6	6.8	19.9	30.2	975.5	52	60	27	9.5	12.1	7363	1.5	63 Gew

<b>Mittel</b>	18.4		14.2	23.8	978.2	60	68	68			5649	1.7	
<b>Summe</b>									146.4	206.0			
<b>Norm</b>	16.6		11.4	22.5	979.6		73	65	87	206		2.2	

<b>Luftdruck</b> auf Meeresniveau: 1014.9 hPa		Minimum : 967.7 hPa am 12. um 06:45				Maximum: 987.9 hPa am 23 um 06:5 h													
<b>Temperaturmittel</b> 06:45 h : 15.9 °C		12:45 h 21.5°C				18:45 h 21.3°C													
<b>Spezialtage</b>	Hell	trüb	Som- mer	Hitze	Niederschlag (mm oder l/m <sup>2</sup> )			Nebel	ohne Sonne	Windmax (m/s)		Gewitter		Reif	Ha- gel	schwüle Tage			
					≥0.1	≥0.3	≥1.0			≥15	≥26	Nahe	Alle						
Anzahl Tage	2	13	10	3	18	17	16	2	0	4	0	4	7	0	1	0			
Norm	3	11	9	1	15	13	11	0.4	2	2	-	3	8	0	0.4	4			
<b>Windmaximum:</b> 17.5 m/s am 30. um 22:20 h aus WNW		<b>Relative Feuchte</b> (Formel SMA): 71																	
<b>Windrichtungs- häufigkeiten</b> (Termine):		N	3	NE	5	E	7	SE	15	S	2	SW	3	W	17	NW	32	CAL	6

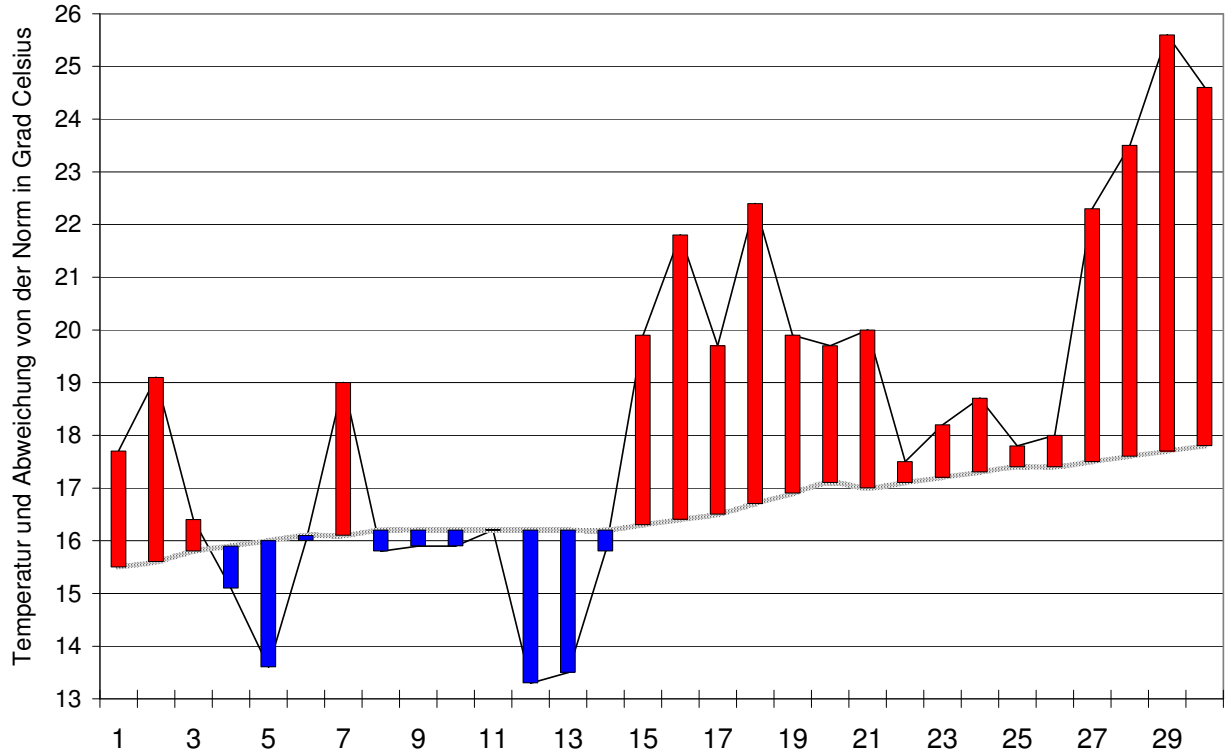
<b>Gradtagzahlen</b> 10°C / 18°C:	0	12°C / 20°C:	0	<b>Heiztage</b>	10°C / 18°C:	0	12°C / 20°C:	0
-----------------------------------	---	--------------	---	-----------------	--------------	---	--------------	---

# Der Verlauf der Temperaturen im Monat Juni 2012

## Meteorologische Station Basel Binningen

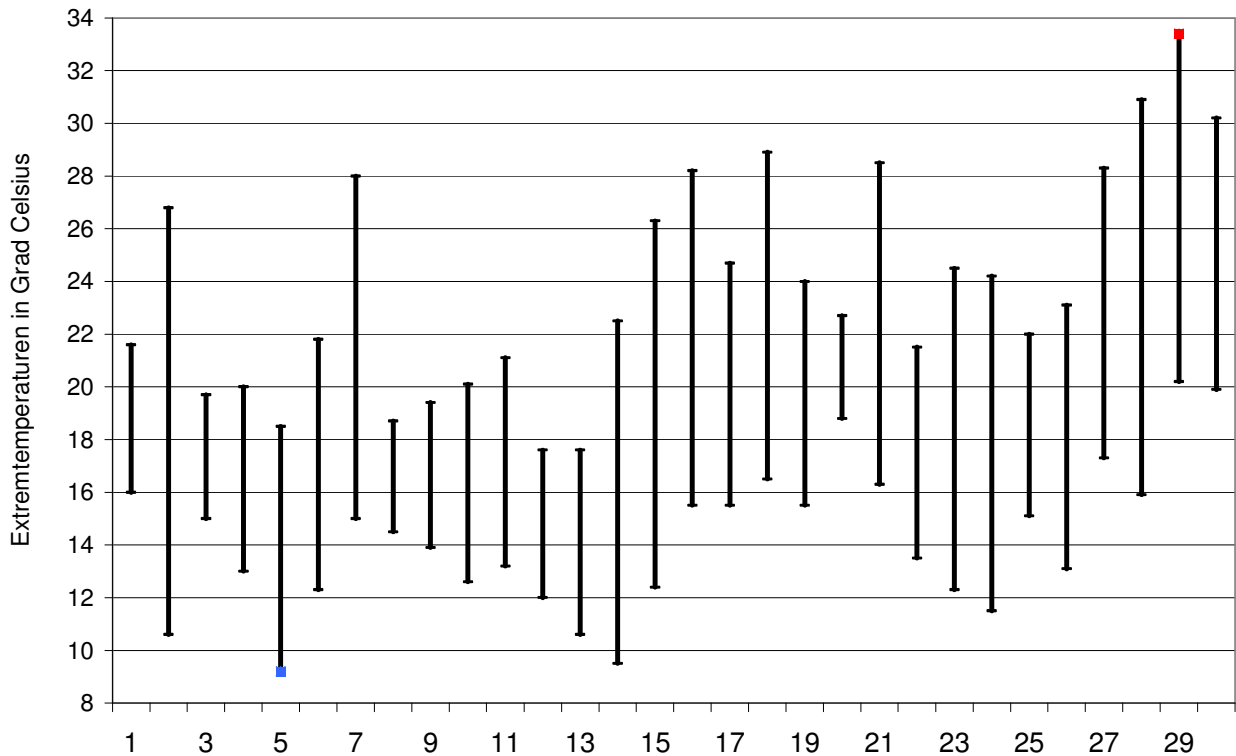
### Tagesmittelwerte Temperatur und deren Abweichung von der Normperiode (1901-1990)

aufwärts gerichtete Balken = zu warm, abwärts gerichtete Balken = zu kalt



### Tägliche Minima und Maxima der Temperatur

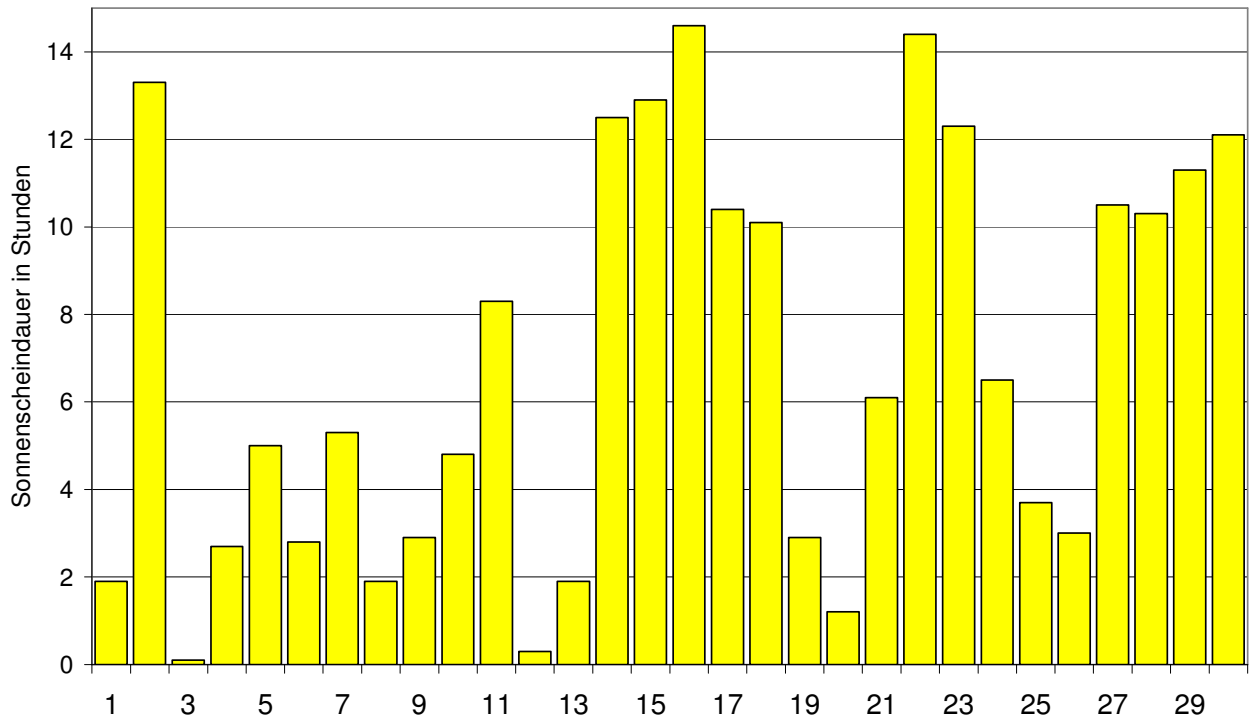
oberes Balkenende = Maximum, unteres Balkenende = Minimum



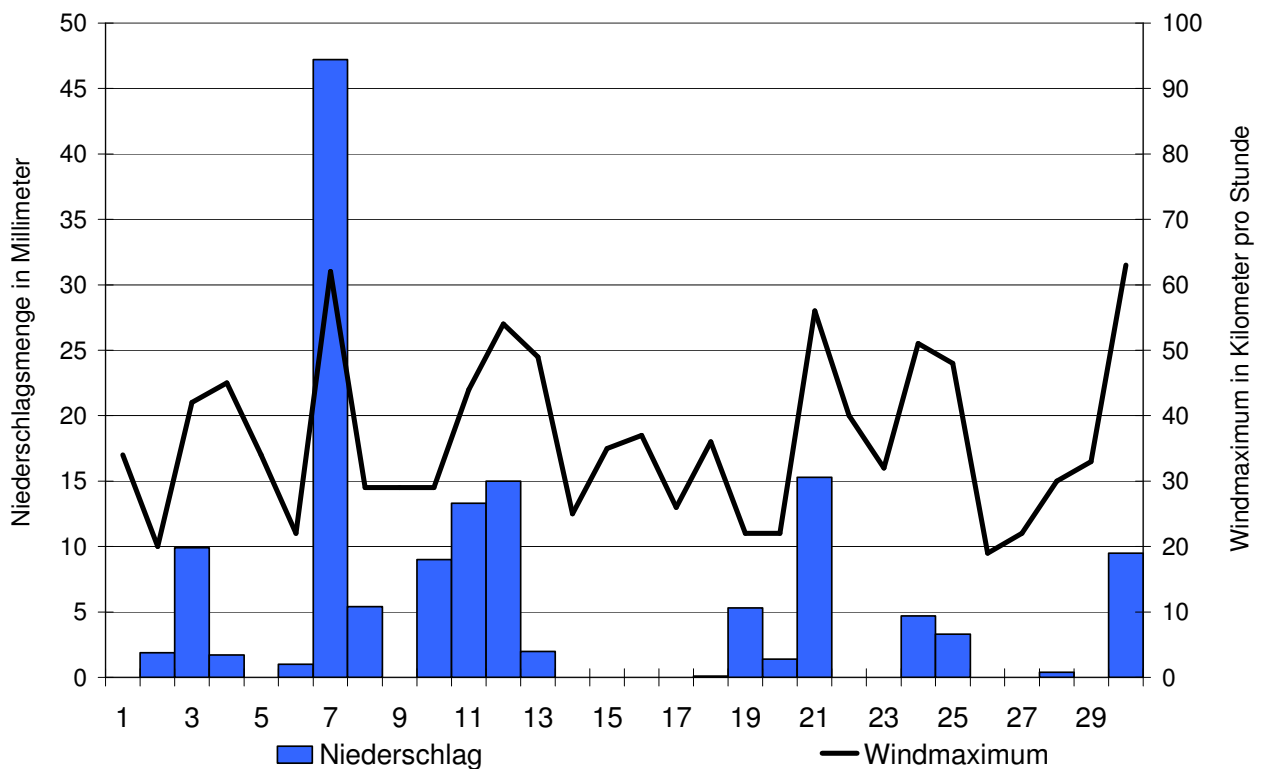
# Der Verlauf von Sonnenscheindauer, Niederschlagsmenge und Windgeschwindigkeit im Monat Juni 2012

Meteorologische Station Basel Binningen

Tagessummen der Sonnenscheindauer

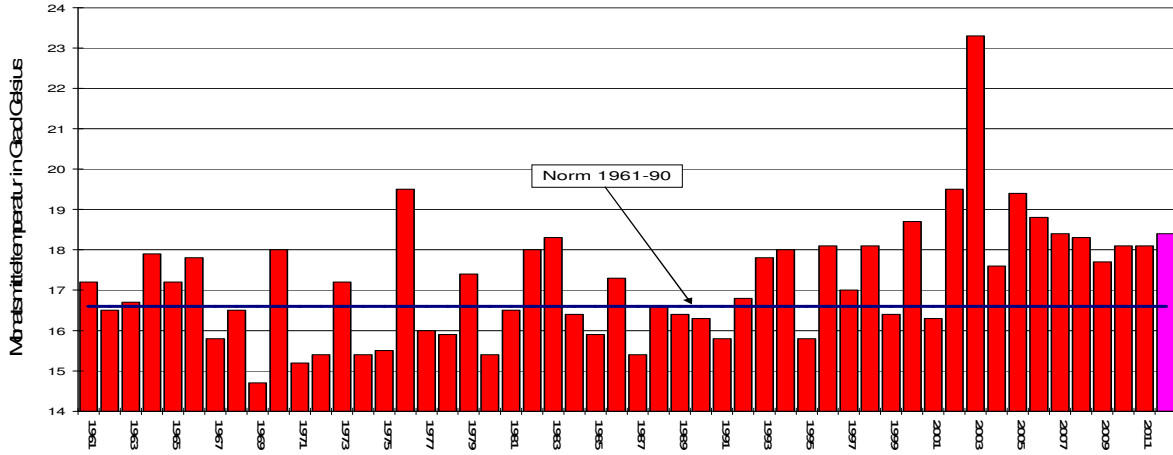


Tagessummen der Niederschlagsmenge (Balken) und maximale tägliche Windgeschwindigkeit (Linie)

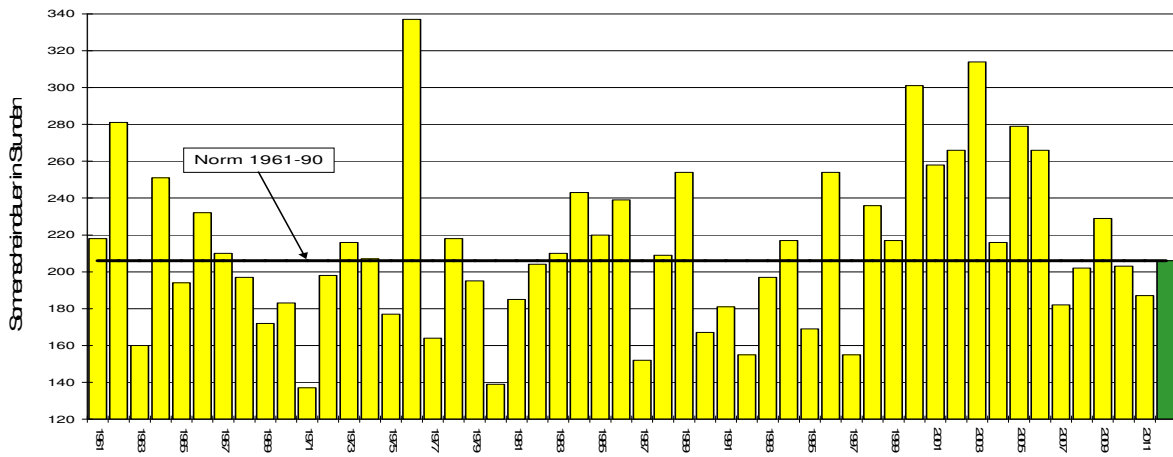


# Die Entwicklung von Temperatur, Sonnenscheindauer und Niederschlagsmenge im Monat Juni seit 1961: Meteorologische Station Basel Binningen

## Monatsmitteltemperaturen



## Monatliche Sonnenscheindauer



## Monatliche Niederschlagsmengen

