

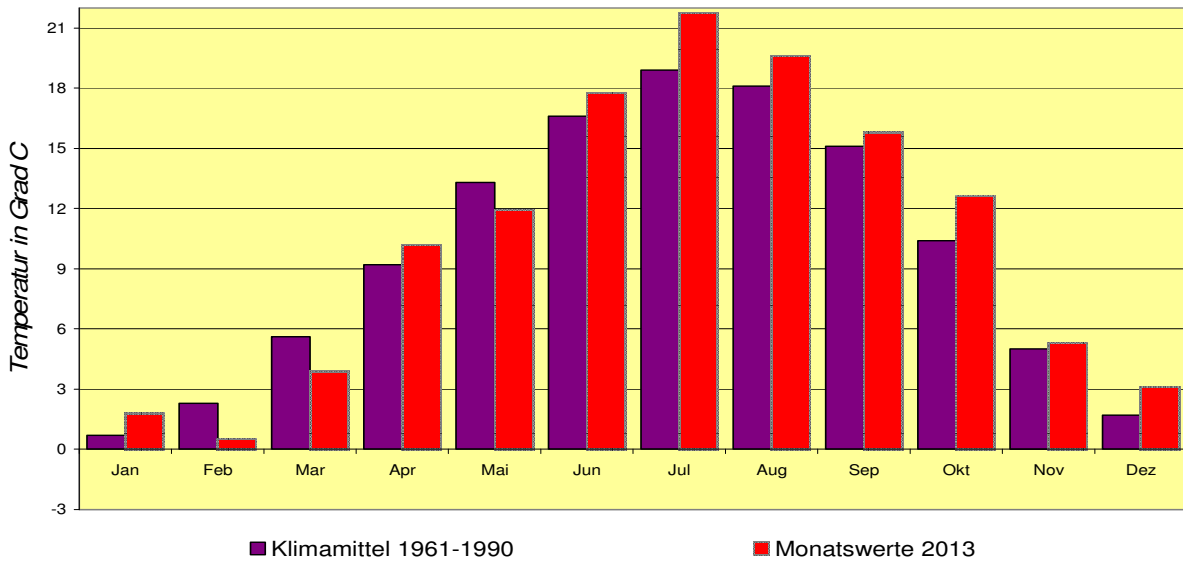
Monats- und Jahreswerte der meteorologischen Elemente im Jahre 2013 Basel-Binningen

	Jan	Feb	Mar	Apr	Mai	Jun	Jul	Aug	Sep	Okt	Nov	Dez	Summe	Mittelwert	Extremwert	Abw. vom Mittel	Mittel 1961-90
Temperatur in °C	1.8	0.5	3.9	10.2	11.9	17.8	21.7	19.6	15.8	12.6	5.3	3.1		10.35		0.61	9.74
Monatsminimum absolut	-6.9	-10.1	-4.5	-1.3	4.6	5.4	11.0	9.5	7.5	1.7	-5.3	-3.7			-10.1	2.8	-12.9
Monatsmaximum absolut	16.9	12.5	16.0	26.4	24.0	34.9	37.6	35.1	30.4	25.2	17.8	17.7			37.6	4.1	33.5
Anzahl Hitzetage	0	0	0	0	0	3	8	3	1	0	0	0	15			5	10
Anzahl Sommertage	0	0	0	3	0	11	26	15	5	1	0	0	61			11	50
Anzahl Frosttage	17	17	11	3	0	0	0	0	0	0	6	15	69			-3	72
Anzahl Eistage	8	6	0	0	0	0	0	0	0	0	0	0	14			0	14
Luftdruck hPa	978.2	977.2	970.1	977.7	975.5	981.0	981.8	981.2	979.9	980.2	979.4	985.6		979.0		-0.5	979.5
Luftdruck tiefster	953.7	960.7	957.7	966.0	960.1	970.5	970.5	974.6	966.9	971.3	959.6	956.4			953.7		
Luftdruck höchster	1000.4	994.6	984.6	989.7	985.1	990.8	990.5	990.0	990.8	987.9	994.4	996.3			1000.4		
Niederschlag in mm	49.7	68.7	66.5	83.7	106.8	63.5	82.7	90.5	66.9	96.0	86.0	78.1	939.1			151.1	788
Anzahl Tage mind. 0.1 mm	18	18	19	15	25	10	9	8	14	20	16	10	182			15	167
- - - 0.3 mm	16	14	18	13	23	10	9	8	12	19	14	8	164			13	151
- - - 1.0 mm	12	11	15	12	16	10	7	8	9	15	14	7	136			15	121
Maximale Tagesmenge in mm	15.7	32.1	9.8	16.2	19.2	17.1	36.4	35.7	20.6	15.9	14.3	46.3			46.3		
Tage mit Schneefall	11	16	9	0	0	0	0	0	0	0	5	0	41			12	29
Tage mit Schneedecke	15	12	3	0	0	0	0	0	0	0	1	0	31			1	30
Tage mit Reif	1	4	5	1	0	0	0	0	0	1	3	16	31			-12	43
Tage mit Hagel	0	0	0	0	0	0	0	0	0	0	0	0	0			-2	2
Tage mit Nahgewitter	0	0	0	1	0	1	2	4	1	0	0	0	9			-5	14
- - Gewitter, alle	0	0	0	2	3	5	8	6	2	0	0	0	26			-12	38
Bewölkung in %	90	82	85	80	82	65	47	49	71	79	84	57		73		6	67
Helle Tage	0	0	1	2	0	1	5	3	3	1	0	4	20			-22	42
Trübe Tage	25	17	22	18	23	9	6	4	16	22	19	11	192			29	163
Tage mit Nebel	5	3	7	0	4	0	0	0	7	4	5	5	40			6	34
Sonnenscheindauer in Std.	41.4	54.8	70.9	120.8	104.2	229.0	303.6	266.7	157.5	111.0	48.3	121.6	1629.8			-49.2	1679
Globalstr. Wh/m2	854	1483	2097	3540	3891	6021	6533	5435	3499	2066	925	1152		3125			
- Max. Tag	2025	3185	4617	7001	7988	8337	8427	7742	6088	3588	2264	1724			8427		
Rel. Feuchte %	83	78	74	68	73	64	63	67	76	80	81	78		74		-4	78
Dampfdruck hPa	6.1	5.2	6.1	8.8	10.7	13.8	17.0	16.0	14.1	12.2	7.6	6.2		10.3		0.2	10.1
schwüle Tage	0	0	0	0	0	5	14	10	4	0	0	0	33			8	25
Windgeschw. mittl. m/s	1.8	2.1	2.0	2.1	1.7	1.6	1.5	1.4	1.6	1.9	2.0	2.5		1.9		-0.5	2.4
Windmaximum m/s	20.0	20.7	15.2	18.1	16.1	25.5	15.0	20.3	17.1	17.7	20.0	17.3			25.5		
aus Richtung	W	NW	W	WNW	NW	WNW	NW	NW	W	WSW	W	WNW			WNW		
Gradtagzahlen 12°C/20°C	557.4	545.5	500.3	254.7	173.8	17.2	0.0	0.0	17.3	97.5	414.0	523.8	3101.5				
Heiztage	30	28	31	20	18	2	0	0	2	9	26	31	197				

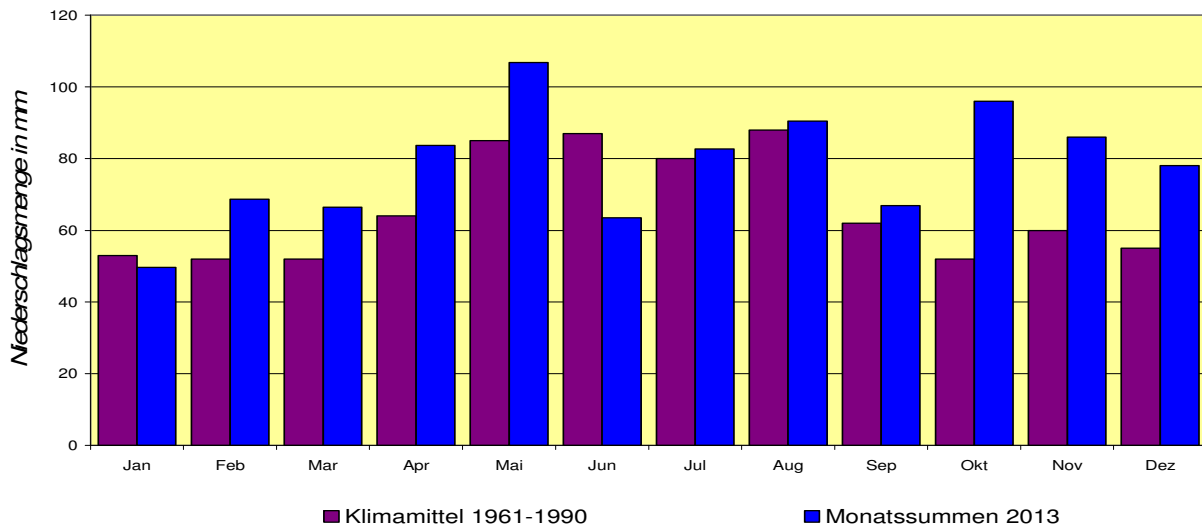
Der Verlauf der meteorologischen Elemente im Jahr 2013

Meteorologische Station Basel Binningen

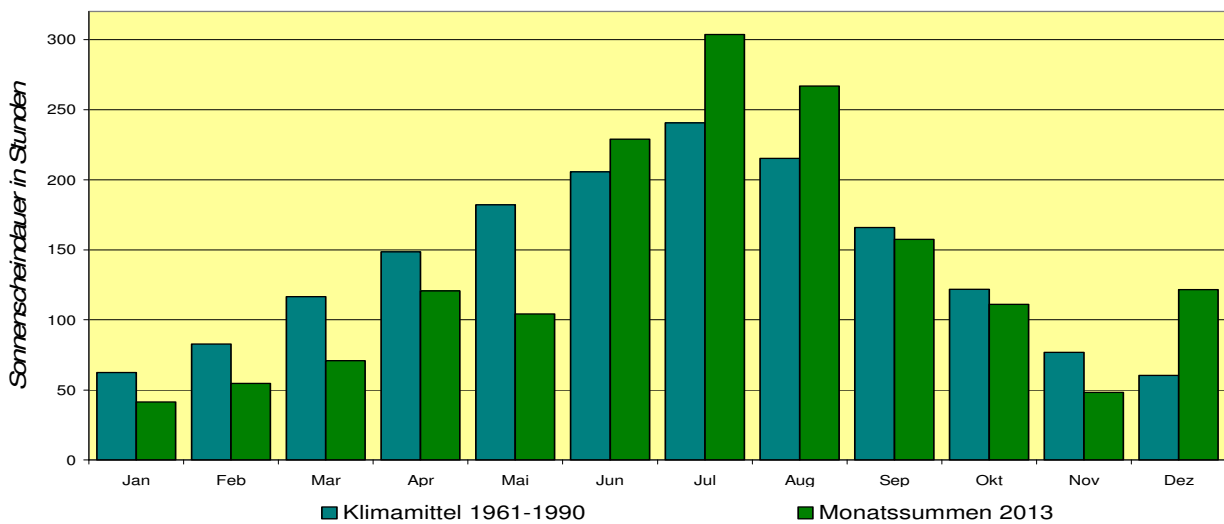
Temperatur



Niederschlag



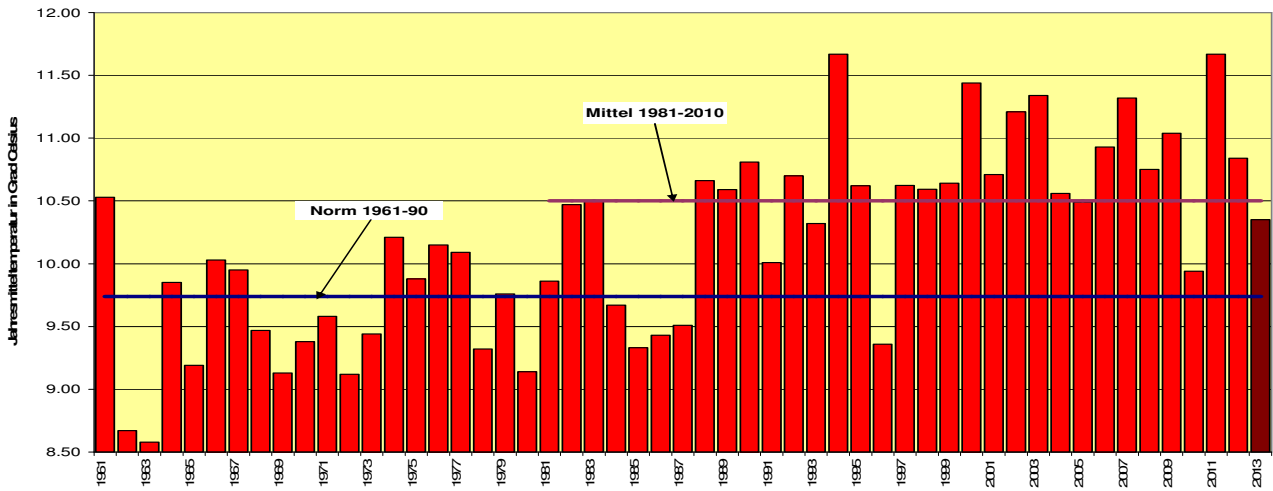
SONNENSCHEINDAUER



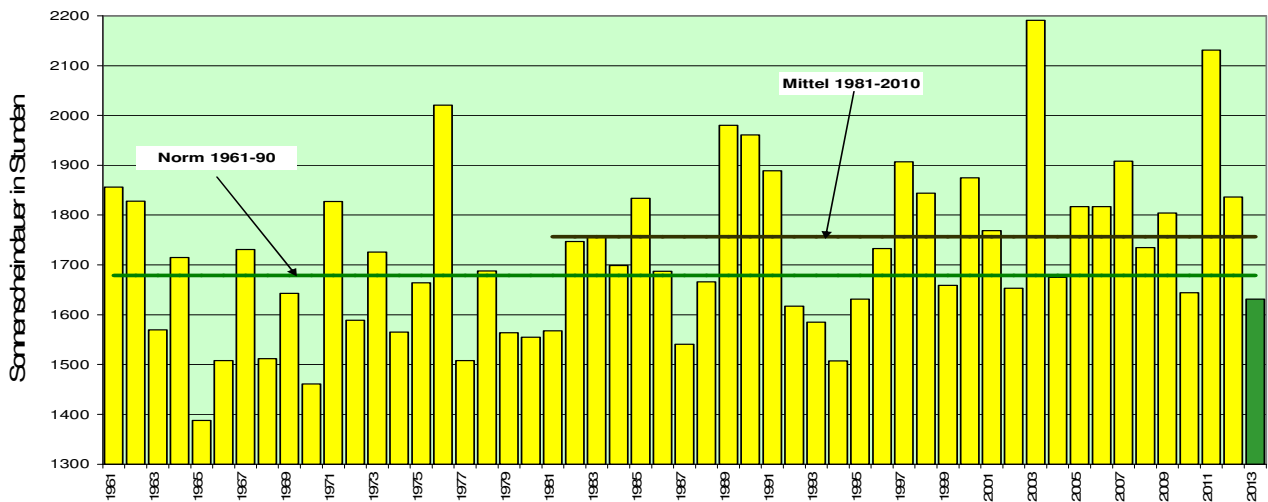
Die Entwicklung von Temperatur, Sonnenscheindauer und Niederschlagsmenge seit 1961

Meteorologische Station Basel Binningen

Jahresmitteltemperaturen



Jährliche Sonnenscheindauer



Jährliche Niederschlagsmengen

