

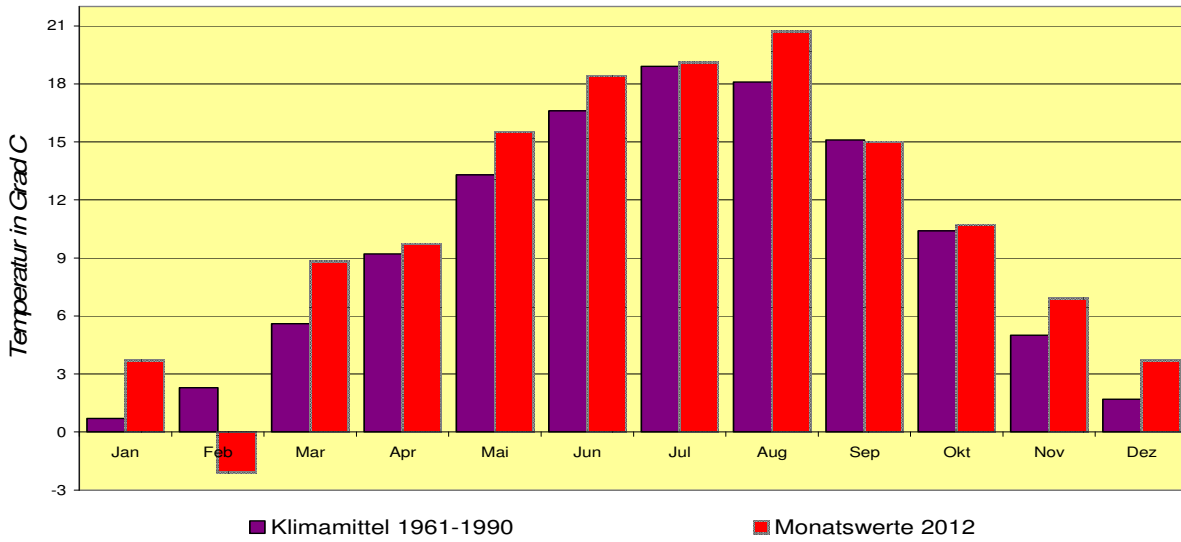
Monats- und Jahreswerte der meteorologischen Elemente im Jahre 2012 Basel-Binningen

	Jan	Feb	Mar	Apr	Mai	Jun	Jul	Aug	Sep	Okt	Nov	Dez	Summe	Mittelwert	Extremwert	Abw. vom Mittel	Mittel 1961-90
Temperatur in °C	3.7	-2.1	8.8	9.7	15.5	18.4	19.1	20.7	15.0	10.7	6.9	3.7		10.84		1.10	9.74
Monatsminimum absolut	-5.5	-19.1	-1.4	0.6	2.3	9.2	8.5	11.3	5.5	-0.7	-0.5	-5.9			-19.1	-6.2	-12.9
Monatsmaximum absolut	14.5	15.0	23.0	28.5	30.9	33.4	34.8	34.3	29.5	24.2	20.0	15.7			34.8	1.3	33.5
Anzahl Hitzetage	0	0	0	0	1	3	3	6	0	0	0	0	13			3	10
Anzahl Sommertage	0	0	0	1	9	10	14	23	4	0	0	0	61			11	50
Anzahl Frosttage	9	20	3	0	0	0	0	0	0	1	1	11	45			-27	72
Anzahl Eistage	1	13	0	0	0	0	0	0	0	0	0	3	17			3	14
Luftdruck hPa	985.8	988.8	988.6	969.7	978.8	978.2	979.8	980.3	979.8	976.6	977.0	977.8		980.1		0.6	979.5
Luftdruck tiefster	963.7	978.2	974.3	957.0	963.1	967.7	971.6	971.4	964.4	956.7	955.1	964.6			955.1		
Luftdruck höchster	997.8	994.6	999.0	980.1	993.7	987.9	990.7	987.6	988.3	985.3	993.1	992.1			999.0		
Niederschlag in mm	75.1	16.1	15.0	112.3	72.2	146.4	136.8	129.3	92.5	102.8	146.4	104.7	1149.6			361.6	788
Anzahl Tage mind. 0.1 mm	23	8	4	21	17	18	15	10	11	15	15	23	180			13	167
- - - 0.3 mm	19	8	4	18	17	17	15	10	10	15	14	21	168			17	151
- - - 1.0 mm	16	6	4	15	12	16	14	8	10	10	13	17	141			20	121
Maximale Tagesmenge in mm	11.8	4.5	6.4	30.5	11.9	47.2	33.8	48.7	36.4	22.1	26.1	12.5			48.7		
Tage mit Schneefall	4	7	0	1	0	0	0	0	0	1	1	10	24			-5	29
Tage mit Schneedecke	1	16	0	0	0	0	0	0	0	1	0	9	27			-3	30
Tage mit Reif	6	13	5	1	1	0	0	0	0	3	4	5	38			-5	43
Tage mit Hagel	0	0	0	0	0	1	0	0	0	0	0	0	1			-1	2
Tage mit Nahgewitter	1	0	0	0	4	4	3	3	1	0	0	0	16			2	14
- - Gewitter, alle	1	0	0	3	9	7	6	11	2	0	0	0	39			1	38
Bewölkung in %	77	59	38	83	64	68	63	55	72	75	78	84		68		1	67
Helle Tage	3	7	11	0	4	2	4	4	1	0	0	0	36			-6	42
Trübe Tage	18	11	5	19	9	13	11	8	15	14	17	18	158			-5	163
Tage mit Nebel	3	1	5	1	1	2	0	0	4	4	4	1	26			-8	34
Sonnenscheindauer in Std.	55.4	120.2	238.9	114.7	224.5	206.0	231.4	257.8	148.4	109.0	78.3	51.6	1836.2			157.2	1679
Globalstr. Wh/m2	873	2011	3804	3502	5381	5649	5513	5312	3305	1967	1199	845		3280			
- Max. Tag	1791	3570	5273	6841	8206	8645	8039	7291	5883	4021	2332	1574			8645		
Rel. Feuchte %	81	73	63	69	63	68	67	67	77	81	83	79		73		-5	78
Dampfdruck hPa	6.6	4.4	7.3	8.6	11.8	15.2	15.5	17.0	13.6	11.1	8.4	6.5		10.5		0.4	10.1
schwüle Tage	0	0	0	0	2	0	7	14	1	0	0	0	24			-1	25
Windgeschw. mittl. m/s	2.6	1.6	1.5	1.9	1.8	1.7	1.7	1.6	1.5	1.8	2.1	2.9		1.9		-0.5	2.4
Windmaximum m/s aus Richtung	W	WNW	W	WSW	WNW	WNW	W	W	W	W	WSW	NW			30.2		
aus Richtung															W		
Gradtagzahlen 12°C/20°C	505.2	641.7	309.2	292.7	50.0	0.0	0.0	0.0	43.2	190.2	389.3	505.2	2926.7				
Heiztage	31	29	26	25	5	0	0	0	5	15	29	31	196				

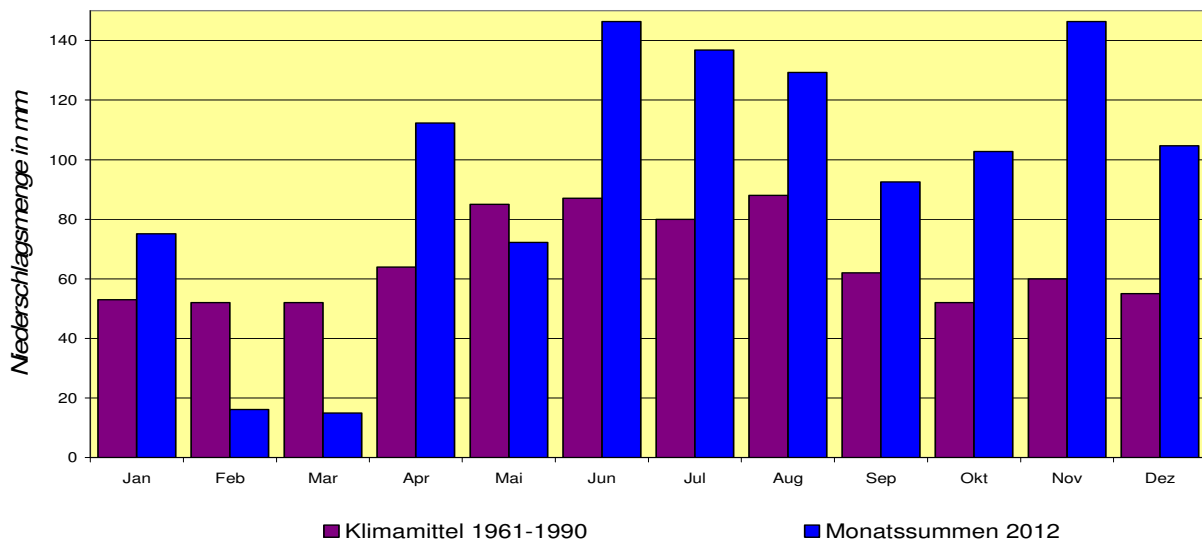
Der Verlauf der meteorologischen Elemente im Jahr 2012

Meteorologische Station Basel Binningen

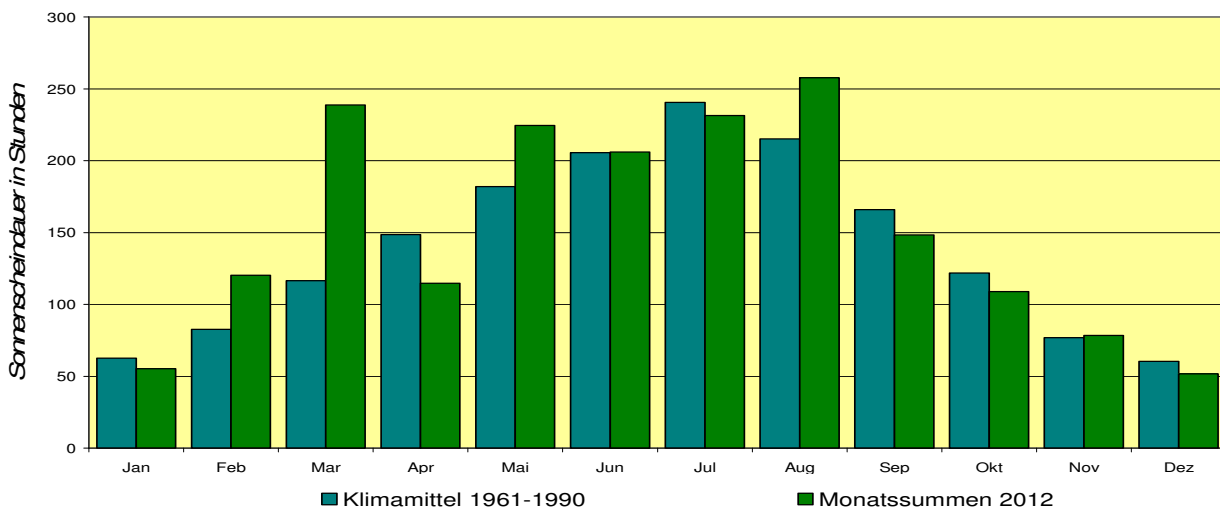
Temperatur



Niederschlag



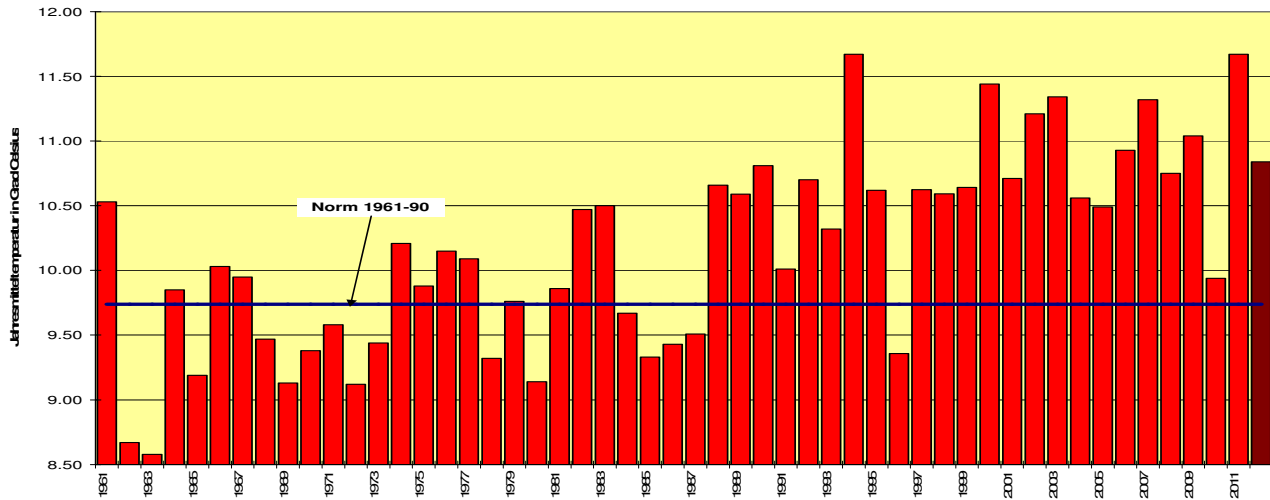
SONNENSCHEINDAUER



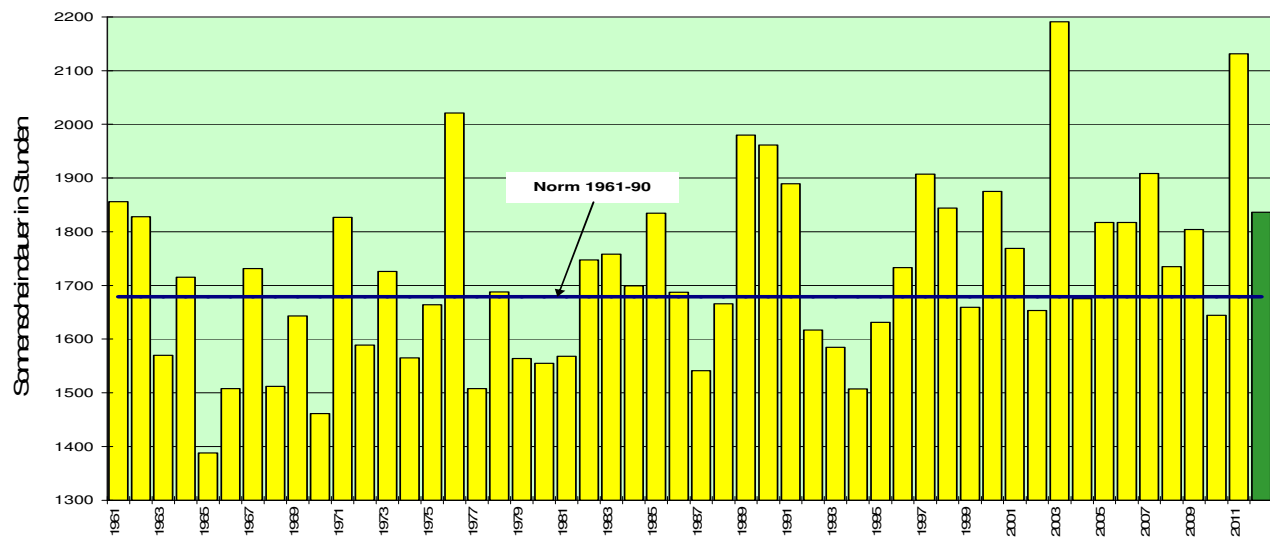
Die Entwicklung von Temperatur, Sonnenscheindauer und Niederschlagsmenge seit 1961

Meteorologische Station Basel Binningen

Jahresmitteltemperaturen



Jährliche Sonnenscheindauer



Jährliche Niederschlagsmengen

