

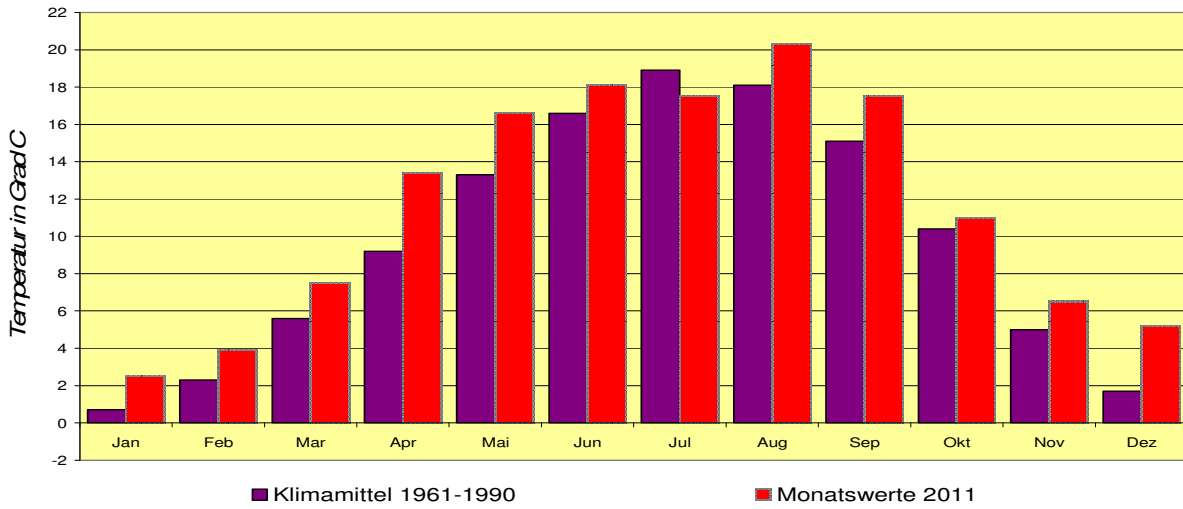
Monats- und Jahreswerte der meteorologischen Elemente im Jahre 2011 Basel-Binningen

	Jan	Feb	Mar	Apr	Mai	Jun	Jul	Aug	Sep	Okt	Nov	Dez	Summe	Mittelwert	Extremwert	Abw. vom Mittel	Mittel 1961-90
Temperatur in °C	2.5	3.9	7.5	13.4	16.6	18.1	17.5	20.3	17.5	11.0	6.5	5.2		11.67		1.93	9.74
Monatsminimum absolut	-7.5	-4.1	-3.5	0.7	1.6	8.7	8.2	9.0	7.3	0.3	-1.7	-1.9			-7.5	5.4	-12.9
Monatsmaximum absolut	16.9	15.5	20.9	26.2	31.3	34.4	34.0	35.5	32.3	25.5	16.6	13.5			35.5	2.0	33.5
Anzahl Hitzetage	0	0	0	0	1	3	1	7	3	0	0	0	15			5	10
Anzahl Sommertage	0	0	0	1	17	12	9	21	13	4	0	0	77			27	50
Anzahl Frosttage	16	10	10	0	0	0	0	0	0	0	2	6	44			-28	72
Anzahl Eistage	4	1	0	0	0	0	0	0	0	0	0	0	5			-9	14
Luftdruck hPa	982.3	981.4	983.2	980.9	981.6	980.2	977.2	979.0	981.5	984.2	983.8	981.1		981.4		1.9	979.5
Luftdruck tiefster	968.9	960.7	966.0	967.3	966.4	966.3	967.5	969.5	971.7	966.6	967.5	946.1			946.1		
Luftdruck höchster	991.3	994.5	997.5	992.2	989.8	989.7	985.0	990.0	991.2	990.5	995.5	1000.6			1000.6		
Niederschlag in mm	40.1	29.1	45.1	20.1	48.7	104.8	123.2	46.7	87.6	50.2	4.9	133.9	734.4			-53.6	788
Anzahl Tage mind. 0.1 mm	15	9	9	5	8	13	15	13	9	8	4	25	133			-34	167
- - - 0.3 mm	12	9	9	4	7	11	12	11	9	7	1	24	116			-35	151
- - - 1.0 mm	8	7	8	4	6	8	10	10	8	6	1	21	97			-24	121
Maximale Tagesmenge in mm	11.5	8.6	10.3	9.2	23.7	29.1	33.8	14.5	23.6	19.4	4.5	13.3			33.8		
Tage mit Schneefall	4	3	0	0	0	0	0	0	0	0	0	5	12			-17	29
Tage mit Schneedecke	7	0	0	0	0	0	0	0	0	0	0	3	10			-20	30
Tage mit Reif	7	6	12	3	0	0	0	0	0	1	3	4	36			-7	43
Tage mit Hagel	0	0	0	0	0	0	0	1	0	0	0	0	1			-1	2
Tage mit Nahgewitter	0	0	0	0	1	4	4	2	2	0	0	1	14			0	14
- - Gewitter, alle	0	0	0	3	4	6	6	10	5	1	0	1	36			-2	38
Bewölkung in %	82	73	56	50	54	69	64	56	56	60	65	87		64		-3	67
Helle Tage	1	2	6	8	4	2	2	4	3	4	2	0	38			-4	42
Trübe Tage	22	14	12	9	4	11	12	6	7	9	11	24	141			-22	163
Tage mit Nebel	5	6	4	0	0	0	0	0	0	7	6	1	29			-5	34
Sonnenscheindauer in Std.	57.6	88.8	180.7	287.2	293.6	186.8	224.6	260.6	237.4	167.5	111.0	35.3	2131.1			452.1	1679
Globalstr. Wh/m2	888	1575	3116	5564	6248	5080	5648	5411	4174	2561	1368	647		3523			
- Max. Tag	2001	3303	5119	7259	8134	8594	8526	7478	5662	4069	2330	1428			8594		
Rel. Feuchte %	81	79	66	57	54	64	65	66	72	78	84	80		71		-7	78
Dampfdruck hPa	6.3	6.6	7.0	9.2	10.8	14.1	13.6	16.4	15.0	10.7	8.4	7.3		10.5		0.4	10.1
schwüle Tage	0	0	0	0	0	6	3	14	5	0	0	0	28			3	25
Windgeschw. mittl. m/s	1.8	1.5	1.6	1.3	1.4	1.5	1.6	1.5	1.3	1.6	1.7	3.0		1.7		-0.7	2.4
Windmaximum m/s	16.7	15.0	15.0	13.6	14.9	18.9	16.4	21.6	18.0	14.7	11.2	25.4			25.4		
aus Richtung	W	WNW	SE	W	WNW	W	WNW	WNW	W	W	E	WSW			WSW		
Gradtagzahlen 12°C/20°C	542.5	450.8	380.0	82.3	45.0	9.6	0.0	0.0	8.6	226.1	406.4	458.1	2609.4				
Heiztage	31	28	30	8	5	1	0	0	1	20	30	31	185				

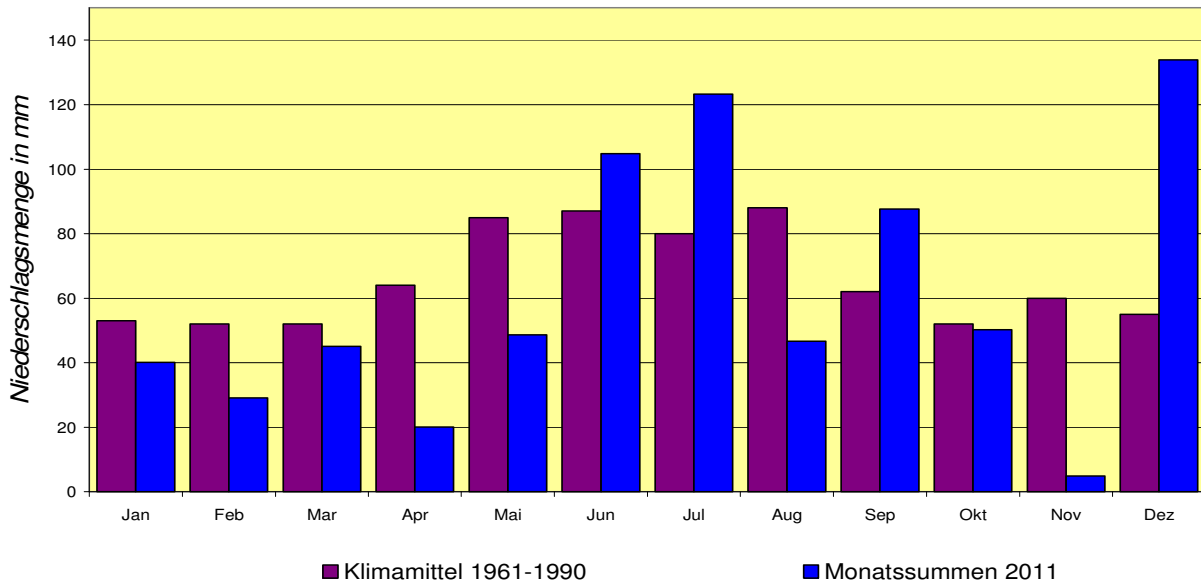
Der Verlauf der meteorologischen Elemente im Jahr 2011

Meteorologische Station Basel Binningen

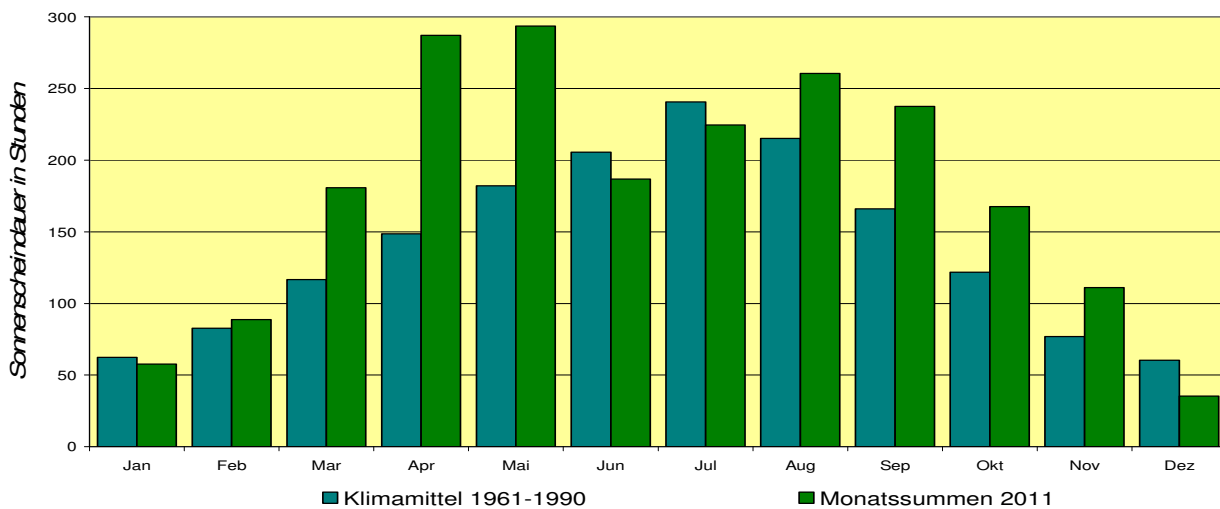
Temperatur



Niederschlag



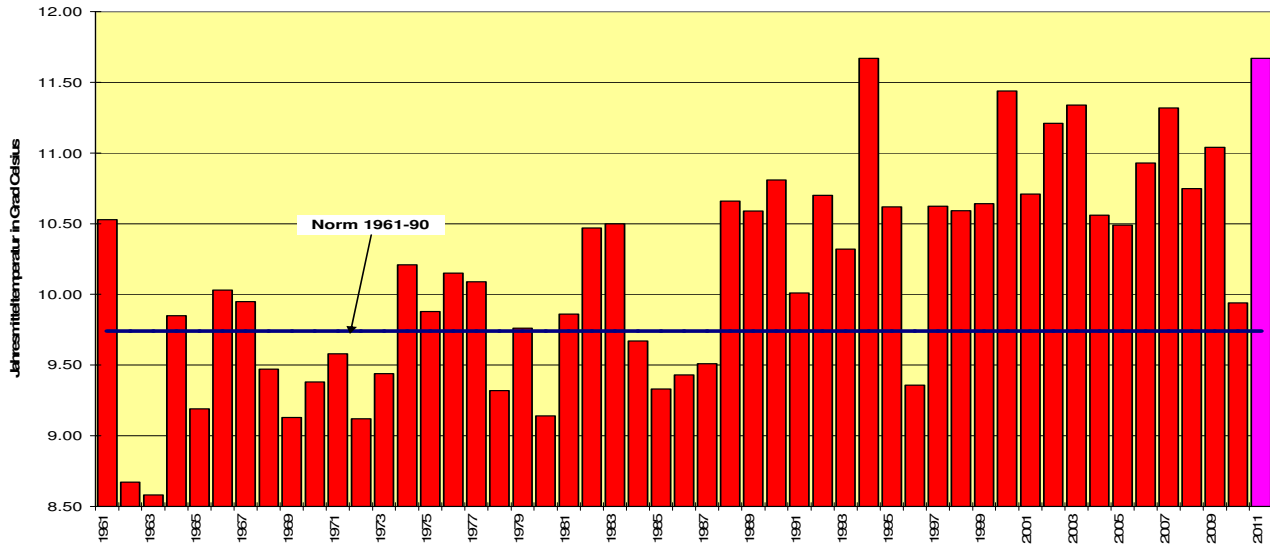
SONNENSCHEINDAUER



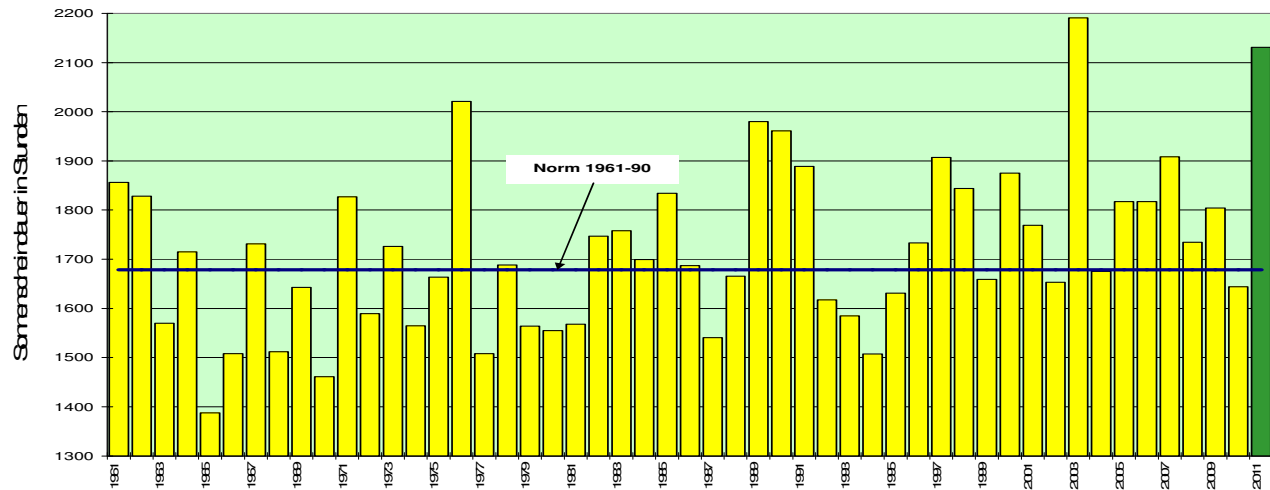
Die Entwicklung von Temperatur, Sonnenscheindauer und Niederschlagsmenge seit 1961

Meteorologische Station Basel Binningen

Jahresmitteltemperaturen



Jährliche Sonnenscheindauer



Jährliche Niederschlagsmengen

