

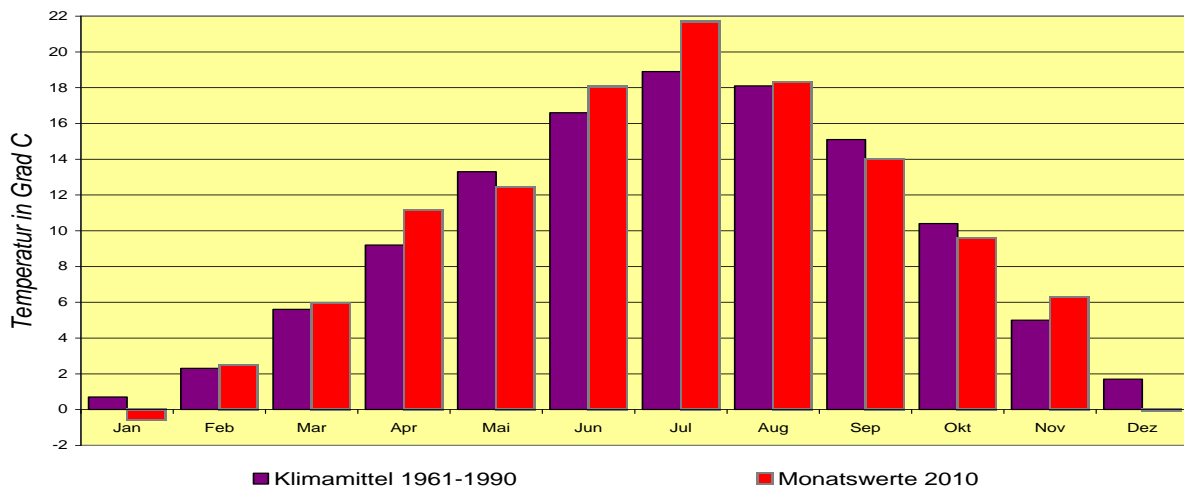
Monats- und Jahreswerte der meteorologischen Elemente im Jahre 2010 Basel-Binningen

	Jan	Feb	Mar	Apr	Mai	Jun	Jul	Aug	Sep	Okt	Nov	Dez	Summe	Mittelwert	Extremwert	Abw. vom Mittel	Mittel 1961-90
Temperatur in °C	-0.6	2.5	5.9	11.2	12.4	18.1	21.7	18.3	14.0	9.6	6.3	-0.1		9.94		0.20	9.74
Monatsminimum absolut	-8.0	-9.0	-6.9	1.0	5.1	7.8	11.0	9.8	4.1	-0.6	-8.2	-11.0			-11.0	1.9	-12.9
Monatsmaximum absolut	8.5	15.8	21.6	28.0	28.4	32.0	35.5	31.0	25.6	24.4	19.2	14.7			35.5	2.0	33.5
Anzahl Hitzetage	0	0	0	0	0	4	12	3	0	0	0	0	19			9	10
Anzahl Sommertage	0	0	0	2	2	14	21	10	2	0	0	0	51			1	50
Anzahl Frosttage	24	12	9	0	0	0	0	0	0	1	5	20	71			-1	72
Anzahl Eistage	10	6	1	0	0	0	0	0	0	0	2	7	26			12	14
Luftdruck hPa	976.7	968.8	980.0	980.9	977.1	977.9	980.6	979.2	979.4	977.5	971.1	975.2		977.0		-2.5	979.5
Luftdruck tiefster	951.2	954.5	960.0	972.6	965.0	966.4	970.5	971.8	967.0	963.7	943.0	955.0			943.0		
Luftdruck höchster	992.1	982.9	990.5	991.2	991.1	984.9	989.2	988.0	989.8	990.5	991.7	994.7			994.7		
Niederschlag in mm	48.7	60.0	46.8	19.1	138.0	65.1	44.2	143.1	53.8	31.3	74.7	142.4	867.2			79.2	788
Anzahl Tage mind. 0.1 mm	18	24	15	10	20	16	12	19	7	8	20	22	191			24	167
- - - 0.3 mm	17	19	15	8	17	12	11	17	7	7	17	21	168			17	151
- - - 1.0 mm	12	12	10	6	17	9	7	15	7	6	12	15	128			7	121
Maximale Tagesmenge in mm	7.6	12.5	8.2	7.1	17.3	18.8	14.8	50.6	13.1	9.2	26.0	30.7			50.6		
Tage mit Schneefall	16	8	5	1	0	0	0	0	0	0	5	14	49			20	29
Tage mit Schneedecke	18	11	4	0	0	0	0	0	0	0	5	21	59			29	30
Tage mit Reif	4	2	4	2	0	0	0	0	1	4	0	1	18			-25	43
Tage mit Hagel	0	0	0	0	1	1	0	0	0	0	0	0	2			0	2
Tage mit Nahgewitter	0	0	0	0	2	2	1	1	0	0	0	0	6			-8	14
- - Gewitter, alle	0	0	0	0	2	6	12	5	2	0	0	0	27			-11	38
Bewölkung in %	87	86	73	64	82	66	53	67	62	72	85	88		74		7	67
Helle Tage	0	0	2	4	2	5	5	2	5	1	0	0	26			-16	42
Trübe Tage	21	19	15	11	22	13	6	13	11	14	21	24	190			27	163
Tage mit Nebel	3	2	0	1	2	0	0	0	0	6	1	7	22			-12	34
Sonnenscheindauer in Std.	50.1	54.6	139.2	206.7	111.1	202.5	289.4	193.2	205.3	120.1	41.8	29.7	1643.7			-35.3	1679
Globalstr. Wh/m2	837	1437	2929	4667	3738	5250	6076	4456	3835	2157	916	676		3081			
- Max. Tag	1835	2965	5275	7111	8131	8383	8216	7226	6201	4138	2005	1559			8383		
Rel. Feuchte %	83	75	64	59	74	67	60	71	73	79	81	85		73		-5	78
Dampfdruck hPa	5.1	5.7	6.4	8.0	11.1	14.7	16.5	15.7	12.2	10.0	8.2	5.5		9.9		-0.2	10.1
schwüle Tage	0	0	0	0	0	3	8	8	0	0	0	0	19			-6	25
Windgeschw. mittl. m/s	1.9	2.6	2.1	1.8	1.6	1.3	1.4	1.6	1.3	1.5	1.9	2.0		1.8		-0.6	2.4
Windmaximum m/s	15.6	28.3	21.4	16.0	17.0	14.0	20.0	18.1	16.3	12.4	21.2	18.7			28.3		
aus Richtung	W	W	W	W	W	S	WNW	WNW	W	W	W	WSW			W		
Gradtagzahlen 12°C/20°C	638.7	490.0	407.7	202.8	171.2	8.2	0.0	0.0	66.6	278.3	373.3	622.3	3259.1				
Heitage	31	28	27	18	17	1	0	0	7	22	24	31	206				

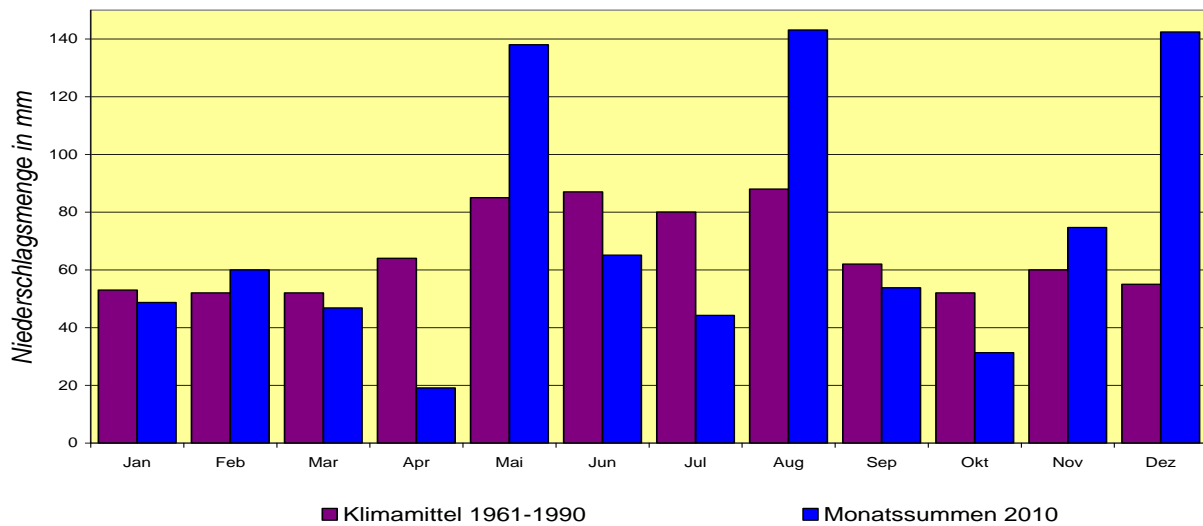
Der Verlauf der meteorologischen Elemente im Jahr 2010

Meteorologische Station Basel Binningen

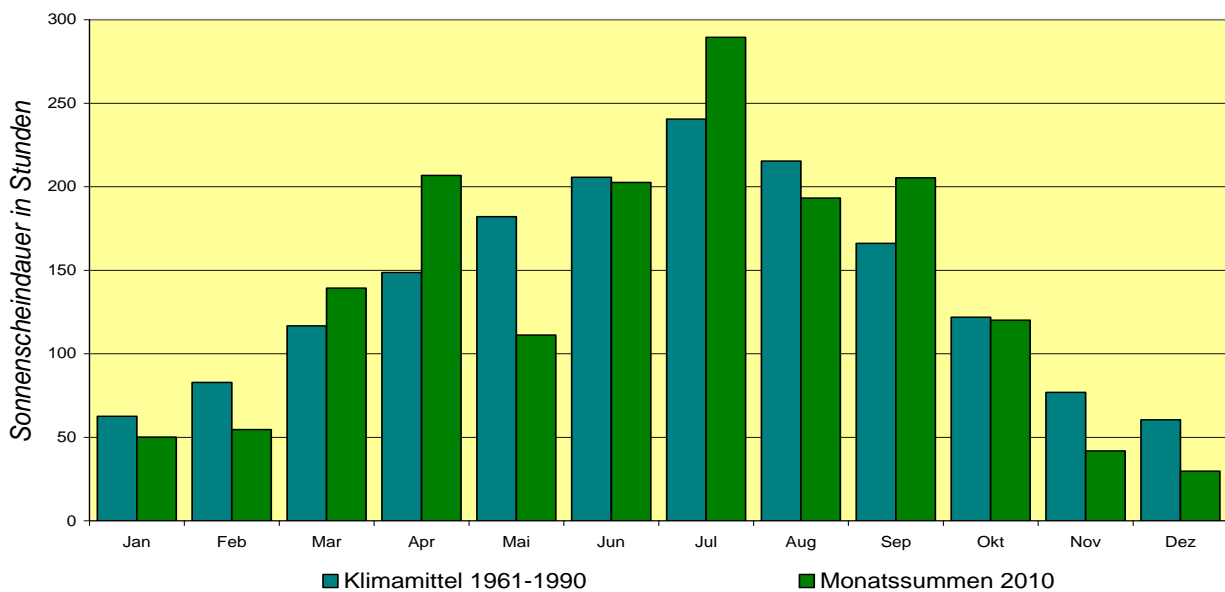
Temperatur



Niederschlag



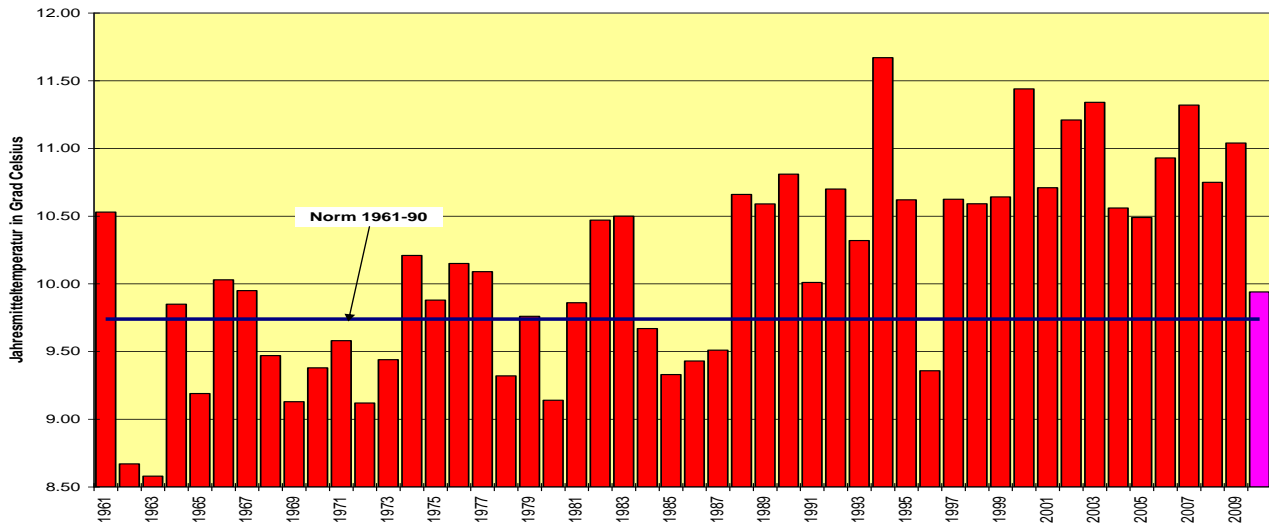
SONNENSCHEINDAUER



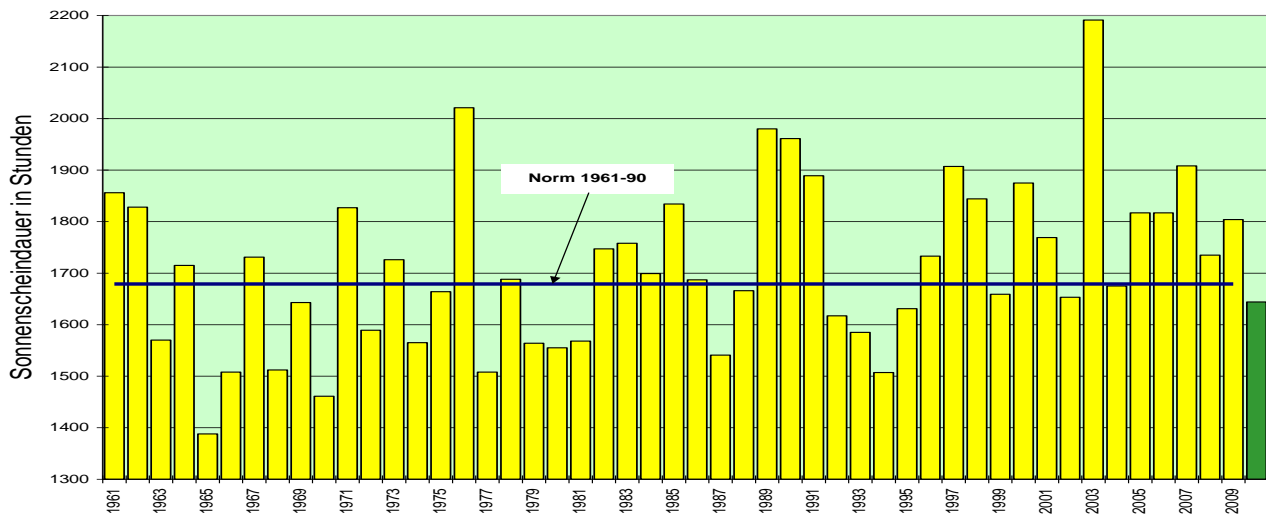
Die Entwicklung von Temperatur, Sonnenscheindauer und Niederschlagsmenge seit 1961

Meteorologische Station Basel Binningen

Jahresmitteltemperaturen



Jährliche Sonnenscheindauer



Jährliche Niederschlagsmengen

