

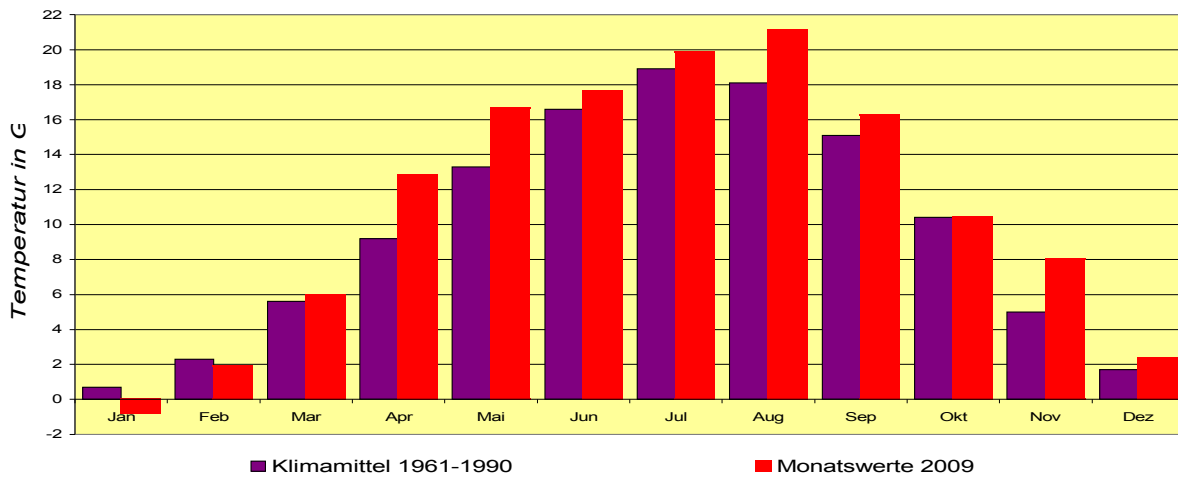
Monats- und Jahreswerte der meteorologischen Elemente im Jahre 2009 Basel-Binningen

	Jan	Feb	Mar	Apr	Mai	Jun	Jul	Aug	Sep	Okt	Nov	Dez	Summe	Mittelwert	Extremwert	Abw. vom Mittel	Mittel 1961-90
Temperatur in °C	-0.8	1.9	6.0	12.9	16.7	17.7	19.9	21.1	16.3	10.4	8.0	2.4		11.04		1.30	9.74
Monatsminimum absolut	-10.3	-8.0	-3.6	2.9	4.4	8.0	11.8	7.7	8.1	-0.9	0.8	-15.8			-15.8	-2.9	-12.9
Monatsmaximum absolut	13.3	14.8	14.8	24.7	32.8	30.1	32.6	35.1	31.9	28.7	16.1	14.4			35.1	1.6	33.5
Anzahl Hitzetage	0	0	0	0	2	1	5	8	1	0	0	0	17			7	10
Anzahl Sommertage	0	0	0	0	8	9	19	21	4	1	0	0	62			12	50
Anzahl Frosttage	24	16	6	0	0	0	0	0	0	1	0	12	59			-13	72
Anzahl Eistage	10	1	0	0	0	0	0	0	0	0	0	7	18			4	14
Luftdruck hPa	977.8	977.8	978.9	976.4	982.0	979.4	979.6	980.8	982.7	981.3	975.1	971.9		978.6		-0.9	979.5
Luftdruck tiefster	940.9	951.9	949.8	966.1	969.7	962.6	969.2	972.3	971.9	963.3	956.0	950.6			940.9		
Luftdruck höchster	994.0	992.6	993.6	984.5	992.1	986.7	988.4	986.5	990.0	989.7	990.1	989.5			994.0		
Niederschlag in mm	20.2	55.2	79.0	18.2	90.8	66.0	98.2	83.1	47.1	49.3	88.3	122.7	818.1			30.1	788
Anzahl Tage mind. 0.1 mm	6	17	16	8	18	16	15	9	8	13	20	22	168			1	167
- - - 0.3 mm	6	16	14	7	16	12	14	9	7	13	18	21	153			2	151
- - - 1.0 mm	4	10	13	5	14	11	11	6	6	9	16	16	121			0	121
Maximale Tagesmenge in mm	7.7	13.8	16.1	6.4	21.5	15.4	41.9	37.4	14.9	15.2	17.6	17.8			41.9		
Tage mit Schneefall	3	12	4	0	0	0	0	0	0	0	0	8	27			-2	29
Tage mit Schneedecke	12	9	1	0	0	0	0	0	0	0	0	6	28			-2	30
Tage mit Reif	14	8	7	0	0	0	0	0	0	3	0	6	38			-5	43
Tage mit Hagel	0	0	0	1	2	0	0	0	0	0	0	0	3			1	2
Tage mit Nahgewitter	0	0	1	1	4	4	6	5	2	0	0	0	23			9	14
- - Gewitter, alle	0	0	1	3	11	10	12	8	5	0	0	0	50			12	38
Bewölkung in %	62	82	74	65	62	63	63	51	63	74	76	87		68		1	67
Helle Tage	6	1	1	3	3	2	1	8	2	0	1	1	29			-13	42
Trübe Tage	15	20	18	13	9	7	8	8	14	15	17	24	168			5	163
Tage mit Nebel	4	0	1	1	1	1	0	0	3	5	1		17			-17	34
Sonnenscheindauer in Std.	98.4	69.9	98.0	185.5	234.8	229.1	217.0	271.3	172.8	126.4	65.5	35.4	1804.1			125.1	1679
Globalstr. Wh/m2	1130	1700	2629	4548	5460	5747	5476	5192	3465	2194	1087	648		3273			
- Max. Tag	2126	3712	5070	6886	8361	8392	8061	7018	5759	4043	2132	1453			8392		
Rel. Feuchte %	79	75	68	62	65	65	65	67	76	76	80	81.4		72		-6	78
Dampfdruck hPa	4.8	5.5	6.4	9.5	13.1	14.0	16.0	17.3	14.4	10.1	8.9	8.4		10.7		0.6	10.1
schwüle Tage	0	0	0	0	1	7	11	18	3	1	0	0	41			16	25
Windgeschw. mittl. m/s	2.8	2.4	2.9	1.9	2.0	2.0	2.3	1.7	1.6	2.1	3.1	2.6		2.3		-0.1	2.4
Windmaximum m/s	27.5	29.6	22.2	22.0	16.6	17.4	17.1	18.6	15.9	15.0	21.9	22.3			29.6		
aus Richtung	NW	WSW	WNW	W	WNW	WNW	NW	NW	W	NW	SW	WSW			W		
Gradtagzahlen 12°C/20°C	644.0	506.7	434.9	112.4	18.7	0.0	0.0	0.0	0.0	248.0	352.3	545.8	2862.8				
Heitage	31	28	31	12	2	0	0	0	0	21	29	31	185				

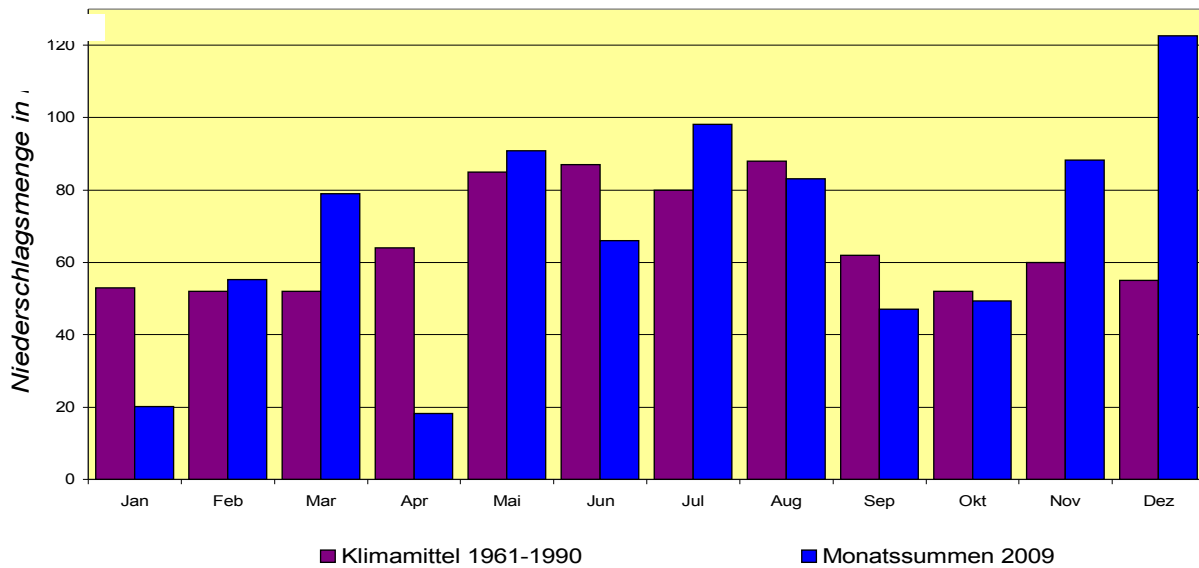
Der Verlauf der meteorologischen Elemente im Jahr 2009

Meteorologische Station Basel Binningen

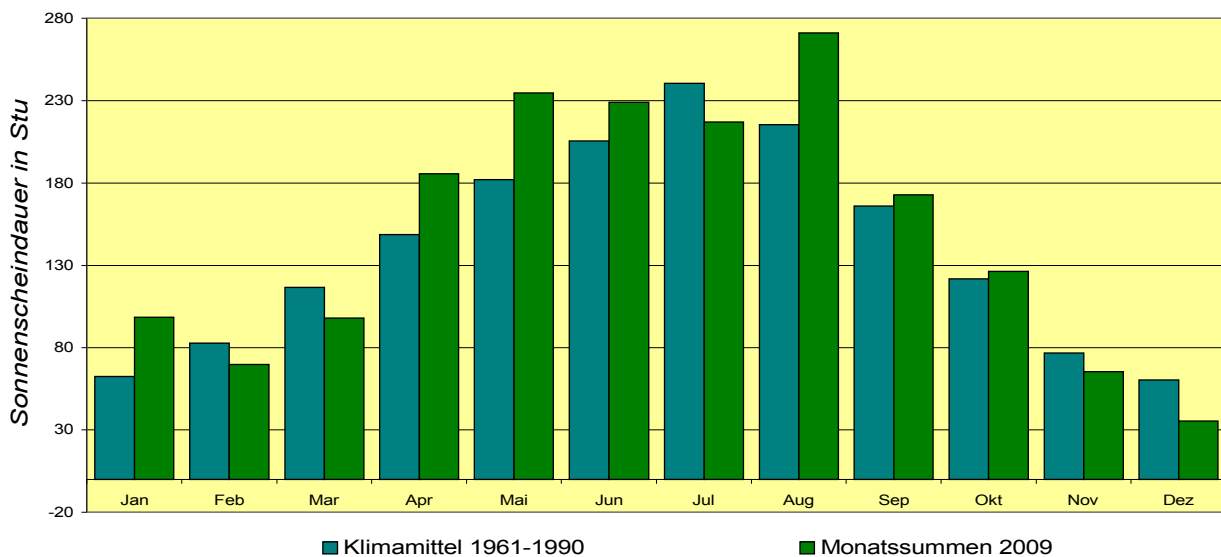
Temperatur



Niederschlag



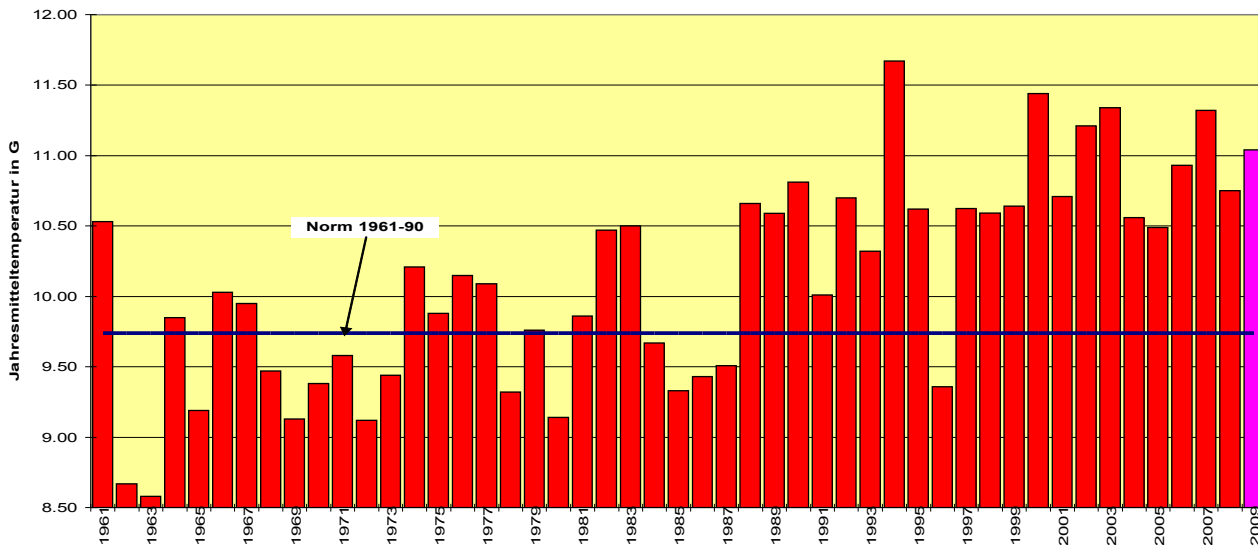
SONNENSCHEINDAUER



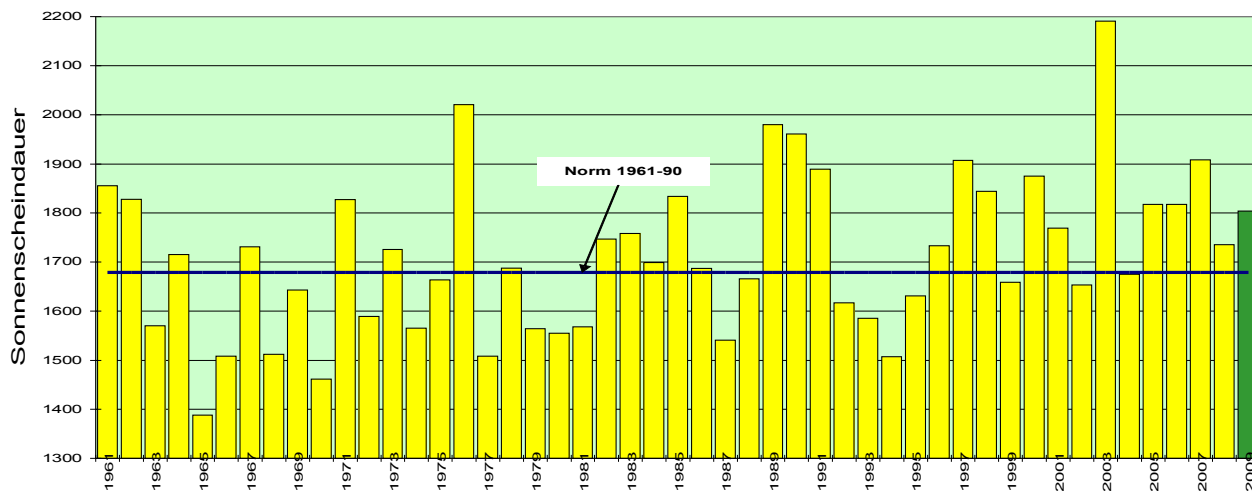
Die Entwicklung von Temperatur, Sonnenscheindauer und Niederschlagsmenge seit 1961

Meteorologische Station Basel Binningen

Jahresmitteltemperaturen



Jährliche Sonnenscheindauer



Jährliche Niederschlagsmengen

