

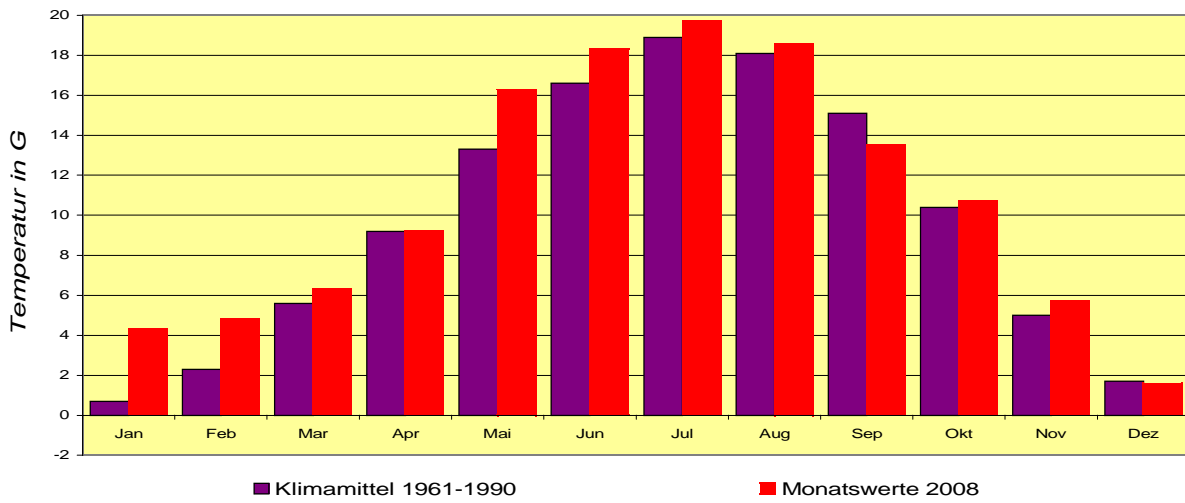
Monats- und Jahreswerte der meteorologischen Elemente im Jahre 2008 Basel-Binningen

	Jan	Feb	Mar	Apr	Mai	Jun	Jul	Aug	Sep	Okt	Nov	Dez	Summe	Mittelwert	Extremwert	Abw. vom Mittel	Mittel 1961-90
Temperatur in °C	4.3	4.8	6.3	9.2	16.3	18.3	19.7	18.6	13.5	10.7	5.7	1.6		10.75		1.01	9.74
Monatsminimum absolut	-3.6	-5.0	-4.9	-2.0	6.1	8.1	9.8	9.5	3.2	0.5	-3.8	-6.6			-6.6	6.3	-12.9
Monatsmaximum absolut	13.7	19.0	21.2	22.3	27.1	31.8	32.6	30.3	27.1	23.0	18.8	9.7			32.6	-0.9	33.5
Anzahl Hitzetage	0	0	0	0	0	3	5	1	0	0	0	0	9			-1	10
Anzahl Sommertage	0	0	0	0	6	14	16	12	5	0	0	0	53			3	50
Anzahl Frosttage	10	15	8	2	0	0	0	0	0	0	6	16	57			-15	72
Anzahl Eistage	1	0	0	0	0	0	0	0	0	0	1	2	4			-10	14
Luftdruck hPa	983.6	988.8	972.8	974.4	976.5	979.6	979.4	978.9	980.8	982	978.8	981.3		979.7		0.2	979.5
Luftdruck tiefster	964.5	965.9	949.8	956.1	968.7	972.6	971.7	965.6	966.4	960.8	955.2	955.8			949.8		
Luftdruck höchster	1002.4	1001.2	991.9	991.9	987.3	986.3	991.5	986.6	991.4	995.7	992.5	998.2			1002.4		
Niederschlag in mm	39.2	19.4	47.7	122.1	74.0	37.8	120.6	101.1	134.7	127.2	19.4	81.7	924.9			136.9	788
Anzahl Tage mind. 0.1 mm	15	8	21	19	15	13	10	13	10	19	10	13	166			-1	167
- - - 0.3 mm	13	6	19	15	12	12	10	12	8	15	9	12	143			-8	151
- - - 1.0 mm	11	6	14	12	11	8	9	11	7	12	5	9	115			-6	121
Maximale Tagesmenge in mm	11.0	7.1	9.0	31.0	16.8	7.7	50.7	36.1	77.6	37.5	7.7	22.5			77.6		
Tage mit Schneefall	1	0	8	1	0	0	0	0	0	1	2	7	20			-9	29
Tage mit Schneedecke	0	0	2	1	0	0	0	0	0	1	2	11	17			-13	30
Tage mit Reif	11	17	6	1	0	0	0	0	2	3	5	9	54			11	43
Tage mit Hagel	0	0	0	0	0	0	0	0	0	0	0	0	0			-2	2
Tage mit Nahgewitter	0	0	0	1	2	0	3	2	1	0	0	0	9			-5	14
- - Gewitter, alle	0	0	0	2	7	6	6	7	1	1	0	0	30			-8	38
Bewölkung in %	77	48	79	81	63	71	57	63	70	71	77	78		70		3	67
Helle Tage	1	10	1	0	4	1	5	2	0	2	2	3	31			-11	42
Trübe Tage	18	6	18	16	13	15	10	10	14	15	17	20	172			9	163
Tage mit Nebel	1	3	0	1	0	0	0	0	4	3	2	6	20			-14	34
Sonnenscheindauer in Std.	87.4	166.2	102.5	105.7	231.9	202.3	243.7	215.0	150.5	122.6	62.7	43.7	1734.2			55.2	1679
Globalstr. Wh/m2	1098	2208	2766	3298	5387	5184	5662	4684	3417	2146	1159	680		3141			
- Max. Tag	2119	3335	5370	6922	7710	8273	8096	6888	5290	3751	2048	1508			8273		
Rel. Feuchte %	75	69	66	70	64	70	64	70	77	81	81	83		73		-6	78
Dampfdruck hPa	6.5	6.4	6.5	8.5	12.4	15.5	15.4	15.7	12.5	11.0	7.9	5.9		10.4		0.3	10.1
Schwüle Tage	0	0	0	0	2	6	9	8	4	0	0	0	29			4	25
Windgeschw. mittl. m/s	2.9	2.3	3.7	2.5	1.8	2.0	2.1	2.0	1.8	2.2	2.2	2.3		2.3		-0.1	2.4
Windmaximum m/s	21.0	20.0	28.6	17.0	17.7	17.2	25.0	20.8	24.0	17.6	23.6	18.6			28.6		
aus Richtung	WNW	WSW	W	W	WNW	WNW	W	WNW	WNW	W	W	E			W		
Gradiatzahlen 12°C/20°C	486.7	440.6	418.9	290.8	17.4	8.2	0.0	0.0	148.2	212.0	429.7	571.7	3015.9				
Heitage	31	29	30	25	2	1	0	0	15	17	30	31	210				

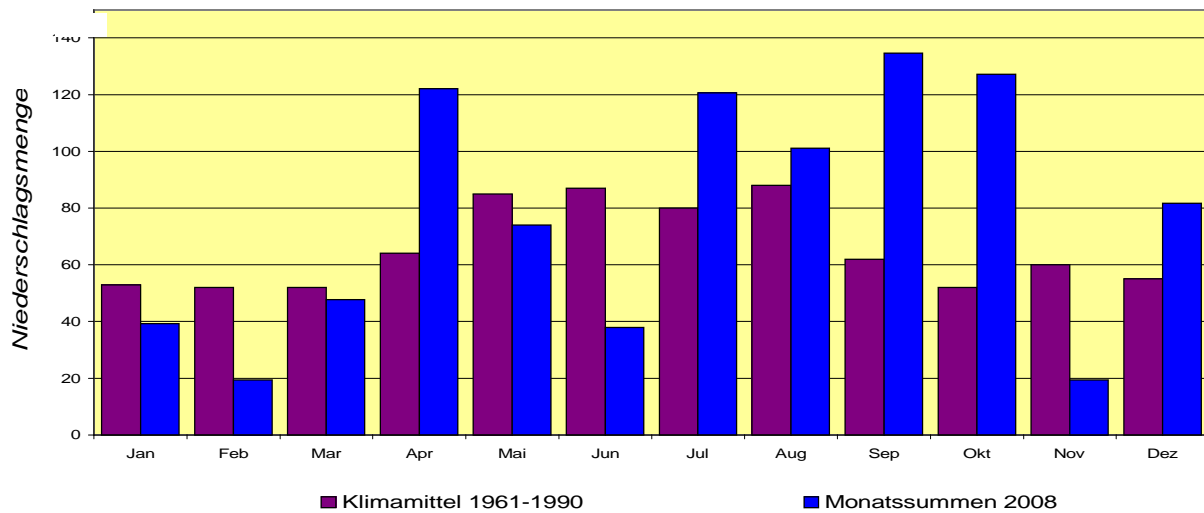
Der Verlauf der meteorologischen Elemente im Jahr 2008

Meteorologische Station Basel Binningen

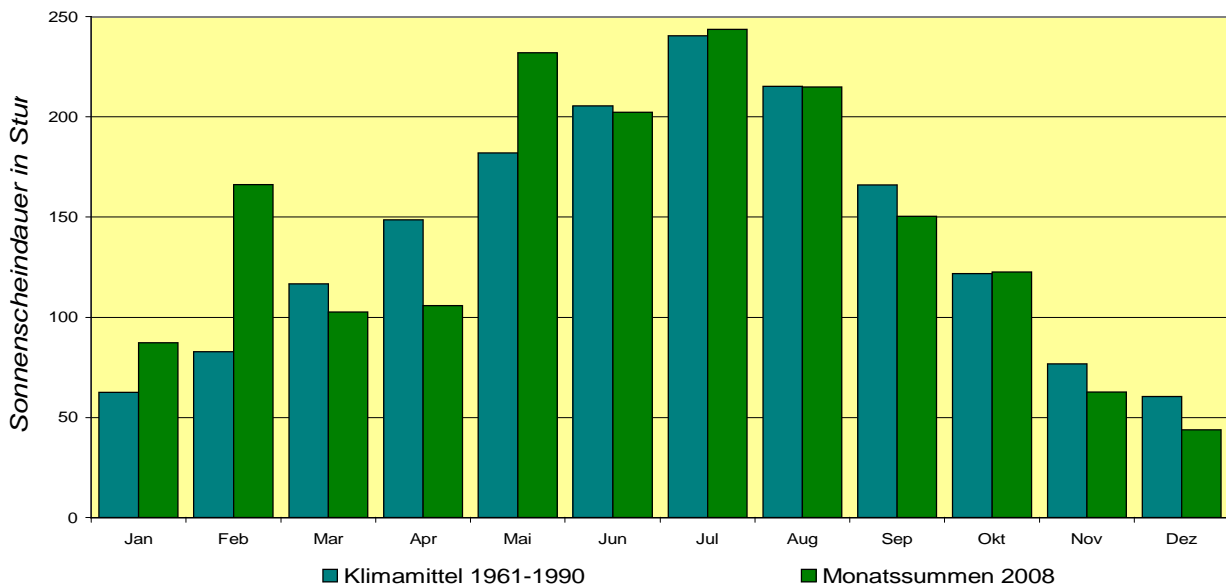
Temperatur



Niederschlag



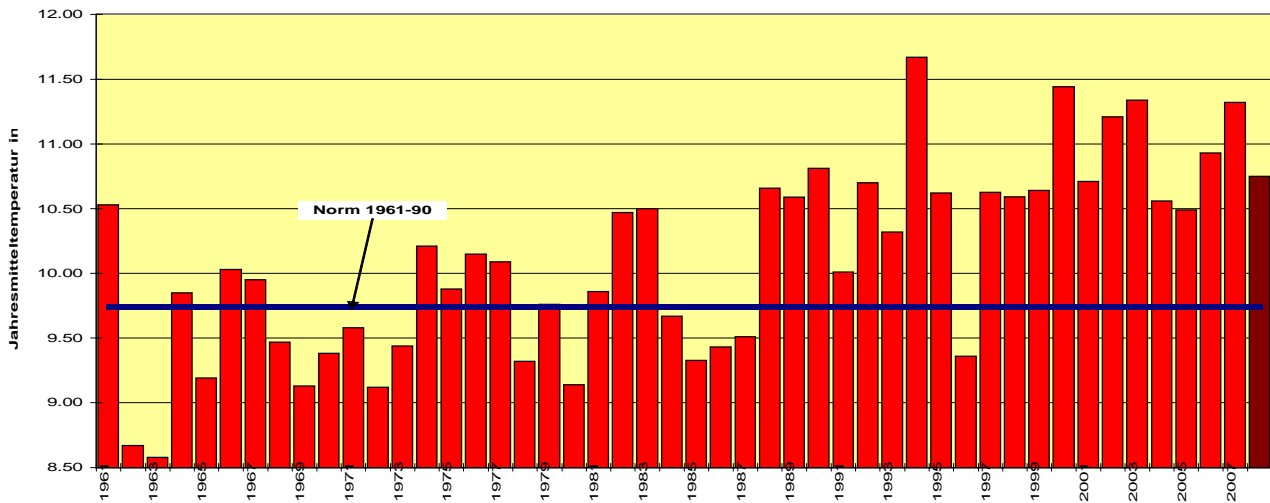
SONNENSCHEINDAUER



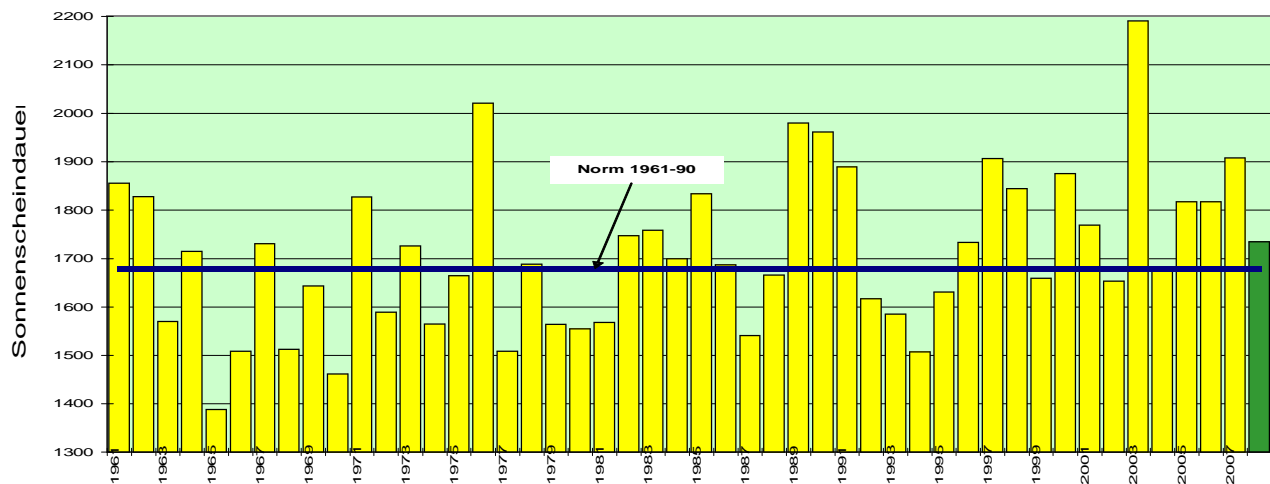
Die Entwicklung von Temperatur, Sonnenscheindauer und Niederschlagsmenge seit 1961

Meteorologische Station Basel Binningen

Jahresmitteltemperaturen



Jährliche Sonnenscheindauer



Jährliche Niederschlagsmengen

