

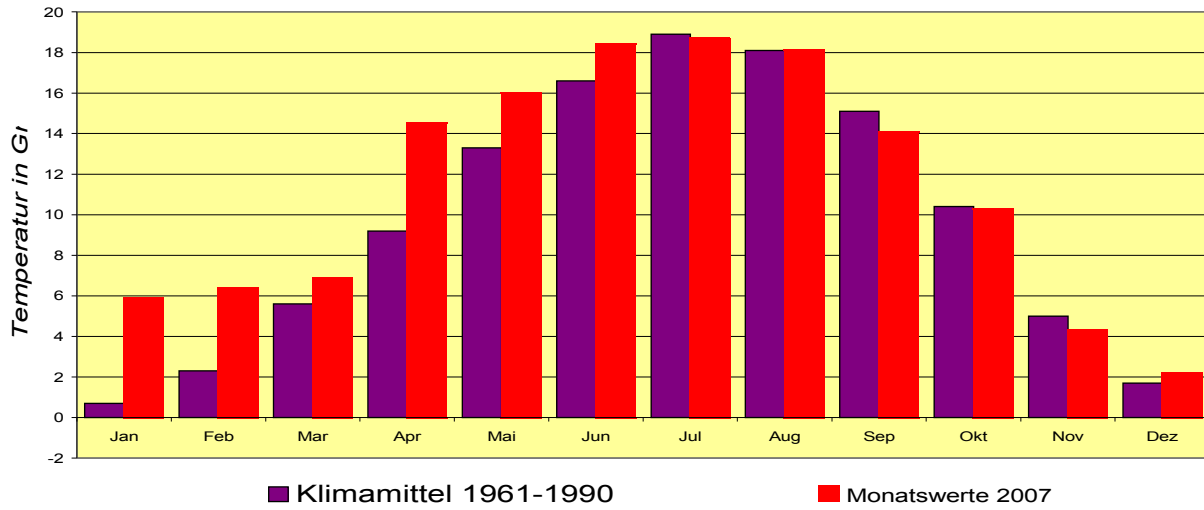
Monats- und Jahreswerte der meteorologischen Elemente im Jahre 2007 Basel-Binningen

	Jan	Feb	Mar	Apr	Mai	Jun	Jul	Aug	Sep	Okt	Nov	Dez	Summe	Mittelwert	Extremwert	Abw. vom Mittel	Mittel 1961-90
Temperatur in °C	5.9	6.4	6.9	14.5	16.0	18.4	18.7	18.1	14.1	10.3	4.3	2.2		11.32		+1.58	+9.74
Monatsminimum absolut	-8.3	-1.8	-0.8	1.7	4.4	10.4	8.0	8.4	4.9	-0.6	-5.5	-8.2			-8.3	+4.6	-12.9
Monatsmaximum absolut	15.6	16.4	17.6	28.1	30.2	30.5	34.2	33.1	25.6	26.3	13.5	14.6			34.2	+0.7	33.5
Anzahl Hitzetage	0	0	0	0	2	1	3	2	0	0	0	0	8			-2	10
Anzahl Sommertage	0	0	0	13	10	15	16	13	3	2	0	0	72			+22	50
Anzahl Frosttage	8	3	4	0	0	0	0	0	0	1	8	17	41			-31	72
Anzahl Eistage	3	0	0	0	0	0	0	0	0	0	0	1	4			-10	14
Luftdruck hPa	984.7	975.9	978.8	980.9	975.3	976.5	978.8	978.9	983.1	985.1	983.0	986.2		980.6		+1.1	979.5
Luftdruck tiefster	962.1	961.0	955.3	971.8	962.2	969.9	966.2	968.2	967.8	977.1	966.6	960.0			955.3		
Luftdruck höchster	996.4	995.6	999.7	985.7	984.3	983.1	983.7	990.8	991.0	994.7	993.6	998.9			999.7		
Niederschlag in mm	51.6	63.2	67.2	1.9	129.5	180.8	117.5	199.9	39.6	5.2	38.9	35.8	921.1			+143	788
Anzahl Tage mind. 0.1 mm	16	14	14	2	17	21	16	17	10	5	12	12	156			-11	167
- - - 0.3 mm	14	13	13	2	14	19	16	16	8	3	9	12	139			-12	151
- - - 1.0 mm	10	11	12	1	10	18	15	14	8	3	6	11	119			-2	121
Maximale Tagesmenge in mm	15.6	11.2	13.0	1.0	27.6	44.2	21.6	76.4	17.7	1.7	9.2	6.8			76.4		
Tage mit Schneefall	4	0	7	0	0	0	0	0	0	0	1	1	13			-16	29
Tage mit Schneedecke	6	0	4	0	0	0	0	0	0	0	0	0	10			-20	30
Tage mit Reif	3	7	10	1	0	0	0	0	0	4	9	9	43			0	43
Tage mit Hagel	0	0	0	0	0	1	1	0	0	0	0	0	2			0	2
Tage mit Nahgewitter	0	0	0	1	0	11	3	4	0	0	0	0	19			+5	14
- - Gewitter, alle	0	0	1	2	9	17	10	5	1	1	0	0	46			+8	38
Bewölkung in %	81	66	63	38	68	71	59	64	62	68	73	69		65		-2	67
Helle Tage	1	4	6	7	2	0	6	3	1	3	3	3	39			-3	42
Trübe Tage	20	11	15	1	14	9	9	9	8	14	16	15	141			-22	163
Tage mit Nebel	1	3	2	1	0	1	0	1	3	9	5	4	30			-4	34
Sonnenscheindauer in Std.	59.8	110.1	154.5	316.2	202.3	182.0	227.2	195.0	179.5	135.2	68.9	77.3	1908.0			+229	1679
Globalstr. Wh/m2	994	1848	3075	5710	4909	5099	5233	4402	3711	2324	1084	906		3275			
- Max. Tag	2190	3067	5185	6691	7818	7905	7820	7533	5912	3919	2405	1497			7905		
Rel. Feuchte %	78	73	70	57	65	72	68	74	74	78	78	77		72		-6	78
Dampfdruck hPa	7.6	7.2	7.2	9.5	12.3	16.2	15.6	15.9	12.4	10.5	6.8	5.8		10.6		+0.5	10.1
schwüle Tage	0	0	0	0	2	11	7	9	0	0	0	0	29			+4	25
Windgeschw. mittl. m/s	3.2	3.0	2.8	1.8	2.6	2.1	2.4	1.7	1.8	1.8	2.6	3.4		2.4		0	2.4
Windmaximum m/s	24.8	22.2	24.5	15.0	10.0	23.6	17.3	18.1	14.0	13.5	20.0	27.3			27.3		
aus Richtung	WSW	W	W	NNW	W	NW	W	NW	WNW	SE	W	W			W		
Gradtagzahlen 12°C/20°C	417.8	379.6	405.6	83.2	39.7	0	0	0	73.5	253	471.3	552.8	2676.5				
Heitage	28	28	31	8	4	0	0	0	8	21	30	31	189				

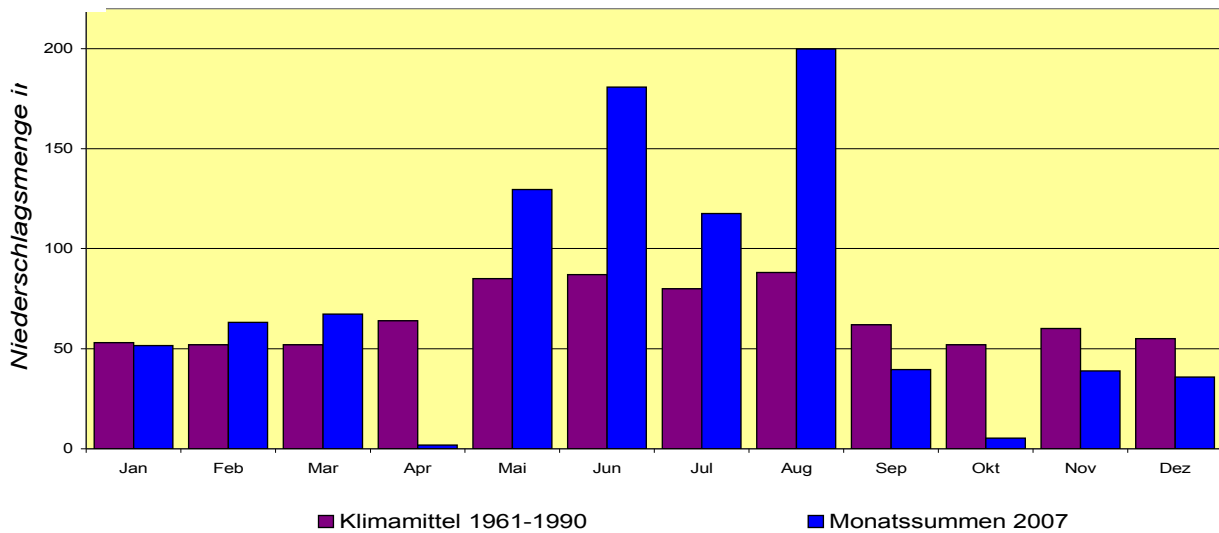
Der Verlauf der meteorologischen Elemente im Jahr 2007

Meteorologische Station Basel Binningen

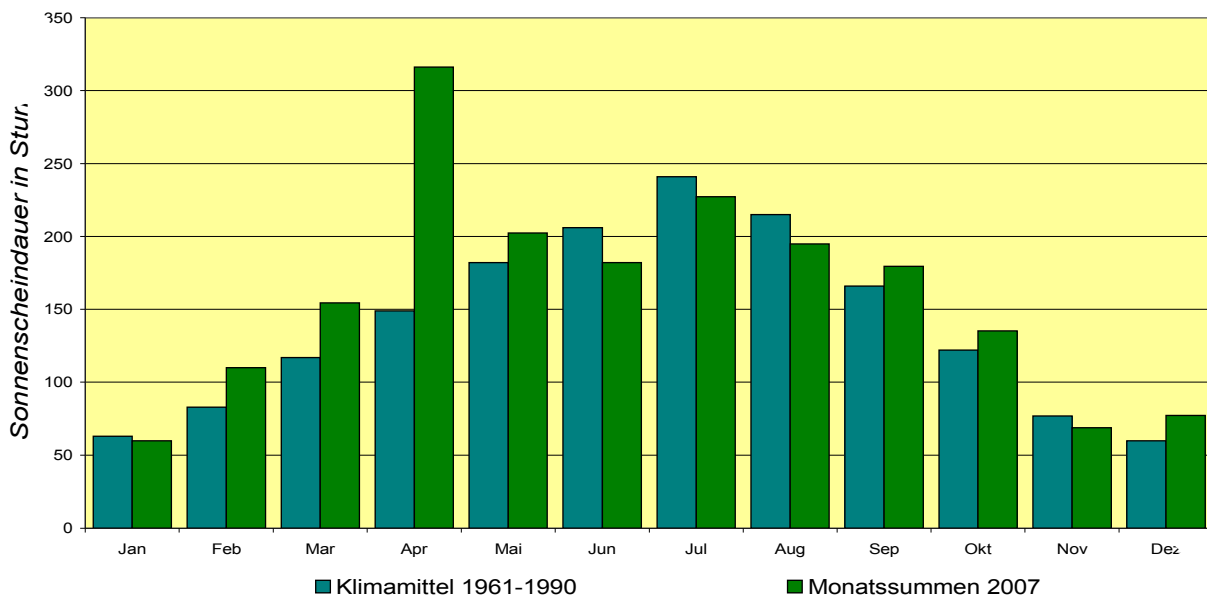
Temperatur



Niederschlag



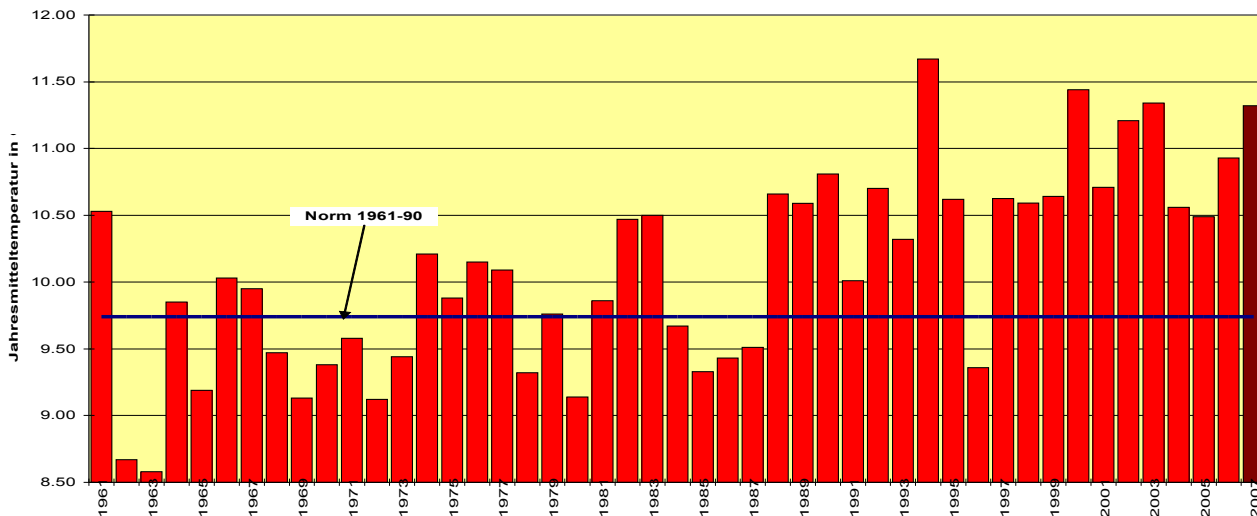
SONNENSCHEINDAUER



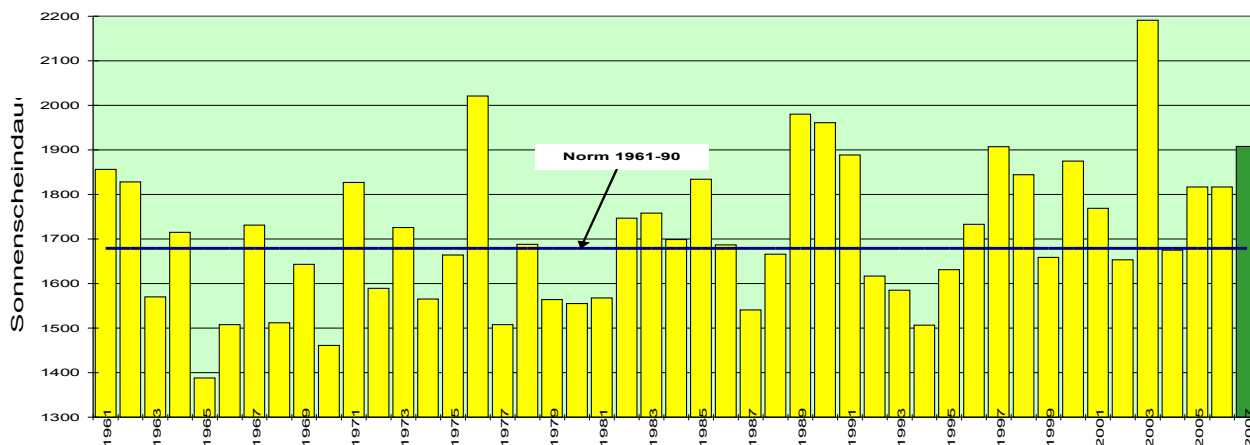
Die Entwicklung von Temperatur, Sonnenscheindauer und Niederschlagsmenge seit 1961

Meteorologische Station Basel Binningen

Jahresmitteltemperaturen



Jährliche Sonnenscheindauer



Jährliche Niederschlagsmengen

