

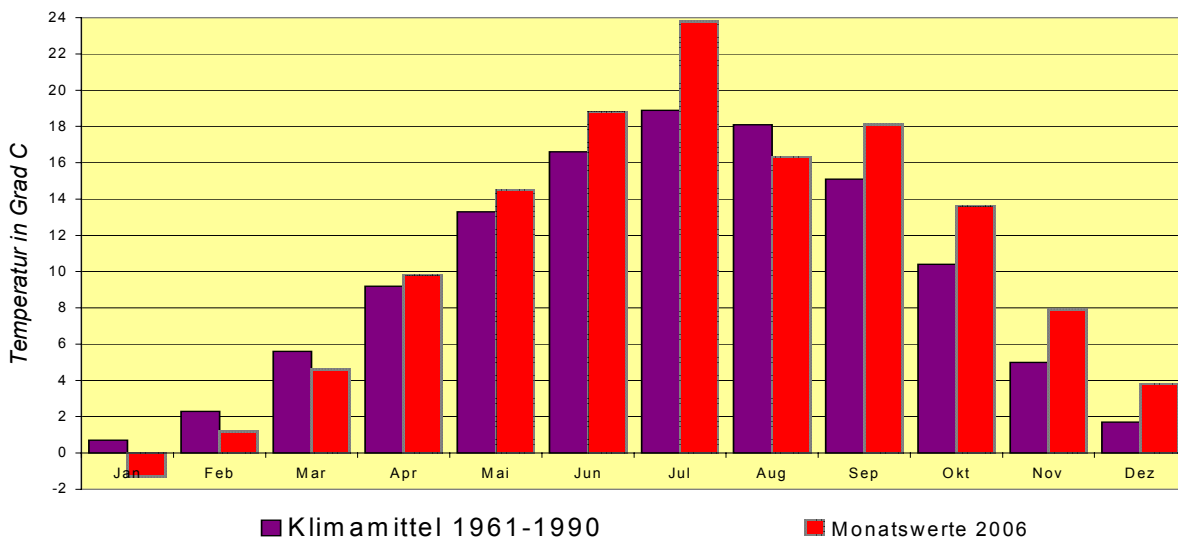
Monats- und Jahreswerte der meteorologischen Elemente im Jahre 2006 Basel-Binningen

	Jan	Feb	Mar	Apr	Mai	Jun	Jul	Aug	Sep	Okt	Nov	Dez	Summe	Mittelwert	Extremwert	Abw. vom Mittel	Mittel 1961-90
Temperatur in °C	-1.3	1.2	4.6	9.8	14.5	18.8	23.8	16.3	18.1	13.6	7.9	3.8		10.93		+1.19	+9.74
Monatsminimum absolut	-8.1	-7.8	-5.7	-1.1	4.7	3.4	13.7	8.4	8.2	4.5	-1.1	-4.3			-8.1	+4.8	-12.9
Monatsmaximum absolut	9.3	11.3	22.8	24.2	26.8	31.6	35.8	26.4	28.7	23.4	17.4	18.6			35.8	+2.3	33.5
Anzahl Hitzetage	0	0	0	0	0	6	19	0	0	0	0	0	25			+15	10
Anzahl Sommertage	0	0	0	0	3	19	29	3	14	0	0	0	68			+18	50
Anzahl Frosttage	24	16	16	3	0	0	0	0	0	0	6	17	82			+10	72
Anzahl Eistage	6	3	1	0	0	0	0	0	0	0	0	0	10			-4	14
Luftdruck hPa	985.5	977.5	974.6	978.0	979.9	982.6	981.3	977.0	978.9	978.7	983.0	987.8		980.4		+0.9	979.5
Luftdruck tiefster	969.0	958.1	959.7	969.3	967.6	974.2	974.3	967.0	965.0	963.7	964.1	959.2			958.1		
Luftdruck höchster	995.8	990.2	990.2	984.0	988.4	989.9	988.0	989.1	989.6	990.7	996.8	998.5			998.5		
Niederschlag in mm	9.0	39.0	143.2	160.5	139.2	74.9	25.4	136.9	179.3	63.8	36.8	47.1	1055.1			+267	788
Anzahl Tage mind. 0.1 mm	9	14	20	19	15	12	4	23	13	13	13	13	168			+1	167
- - - 0.3 mm	8	11	19	18	14	10	4	21	13	11	11	12	152			+1	151
- - - 1.0 mm	5	8	16	16	13	7	3	19	12	9	9	10	127			+6	121
Maximale Tagesmenge in mm	2.1	10.8	54.3	42.3	28.6	27.5	14.2	16.9	59.2	15.0	8.9	21.2			59.2		
Tage mit Schneefall	3	7	8	2	0	0	0	0	0	0	0	0	20			-9	29
Tage mit Schneedecke	6	9	9	1	0	0	0	0	0	0	0	0	25			-5	30
Tage mit Reif	18	6	4	4	0	0	0	0	0	0	7	17	56			+13	43
Tage mit Hagel	0	0	0	0	0	0	0	0	1	0	0	0	1			-1	2
Tage mit Nahgewitter	0	1	0	2	2	4	4	2	2	0	0	0	17			+3	14
- - Gewitter, alle	0	2	2	4	6	10	12	8	5	1	0	0	50			+12	38
Bewölkung in %	51	81	71	70	80	51	40	73	69	72	68	58		65		-2	67
Helle Tage	10	1	3	2	0	5	11	2	2	2	2	8	48			+6	42
Trübe Tage	11	19	15	13	18	6	3	14	13	12	14	9	147			-16	163
Tage mit Nebel	2	2	3	2	0	0	0	0	1	4	3	2	19			-15	34
Sonnenscheindauer in Std.	110.4	52.8	110.0	162.6	143.4	265.7	329.3	154.0	157.7	117.5	100.2	113.2	1816.8			+138	1679
Globalstr. Wh/m2	1279	1373	2590	3726	4272	6158	6494	3896	3413	2116	1375	1066		3147			
- Max. Tag	2101	3625	4704	6459	6942	8518	8072	6760	5898	3790	2596	1586			8518		
Rel. Feuchte %	82	79	73	68	68	2	58	73	78	82	79	80		69		-9	78
Dampfdruck hPa	4.8	5.5	6.5	8.7	11.9	14.4	18.0	14.0	16.5	13.2	8.9	6.7		10.8		+0.7	10.1
schwüle Tage	0	0	0	0	0	11	18	1	9	0	0	0	39			+14	25
Windgeschw. mittl. m/s	2.5	2.4	3.2	2.3	2.4	1.8	1.7	2.2	1.9	2.1	2.5	2.8		2.3		-0.1	2.4
Windmaximum m/s	15.5	18.0	21.0	17.0	21.5	21.5	13.0	15.5	11.5	25.8	15.2	18.7			25.8		
aus Richtung	WSW	W	WSW	WNW	WNW	W	ESEN	W	N	WSW	WNW	SW			WSW		
Gradtagzahlen 12°C/20°C	659.6	527.6	452.7	258.8	61.9	32.6	0	8.2	0	61.1	354.4	497.3	2914.2				
Heitage	31	28	27	22	6	3	0	1	0	7	29	30	184				

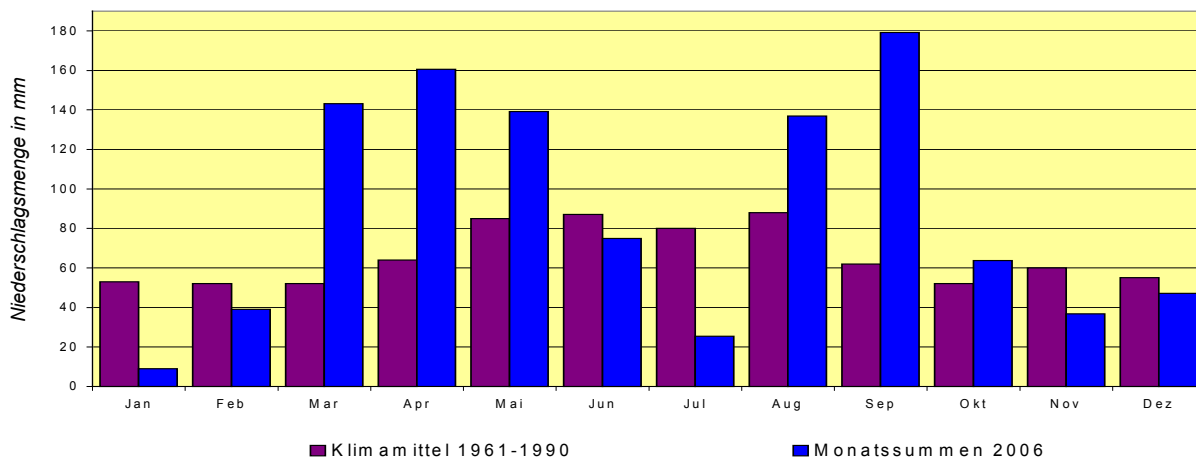
Der Verlauf der meteorologischen Elemente im Jahr 2006

Meteorologische Station Basel Binningen

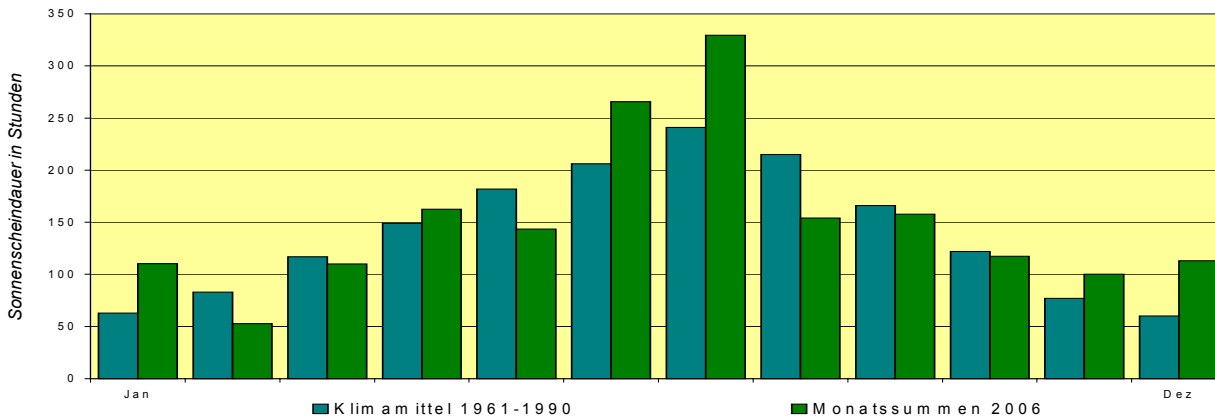
Temperatur



Niederschlag



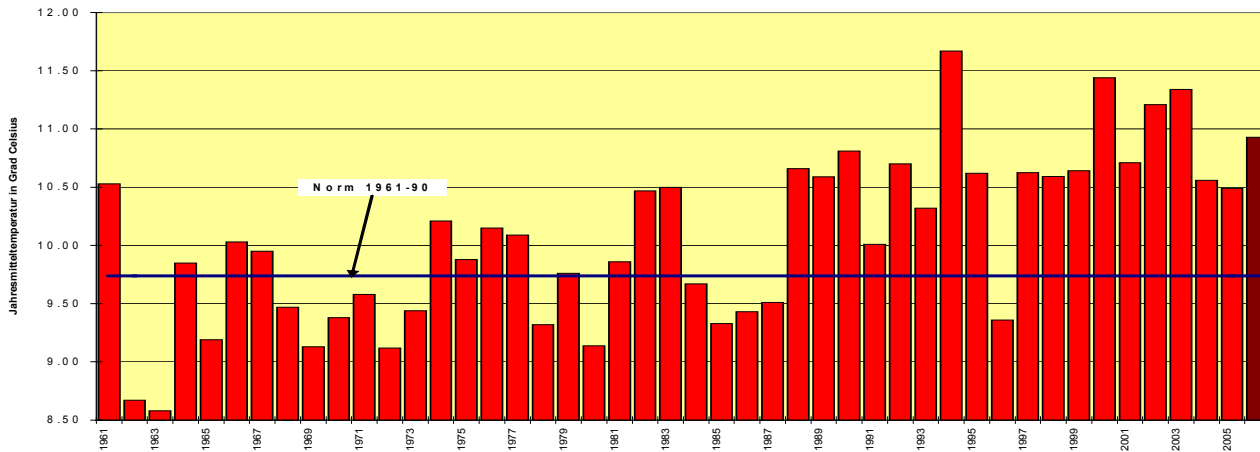
SONNENSCHINDAUER



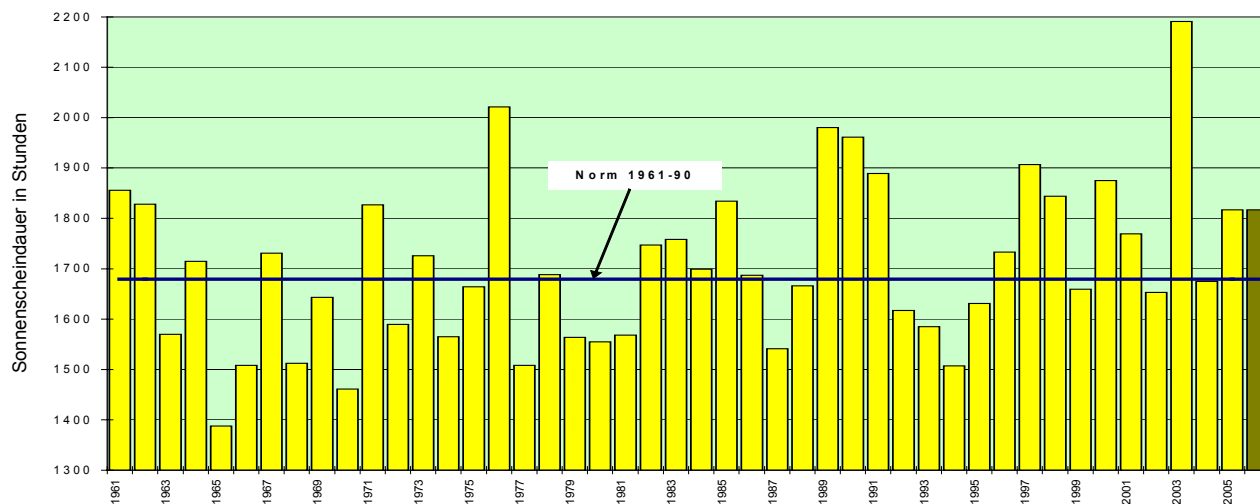
Die Entwicklung von Temperatur, Sonnenscheindauer und Niederschlagsmenge seit 1961

Meteorologische Station Basel Binningen

Jahresmitteltemperaturen



Jährliche Sonnenscheindauer



Jährliche Niederschlagsmengen

