

Meteorologische Beobachtungen: Monat Februar 2012

Meteorologische Station Basel-Binningen

317 m ü. M

47° 33' N / 7° 35' E

Tag	Temperatur				Luft- druck Mittel	Feuchte		Bewöl- kung in %	Nieder- schlag in mm	Sonne Std	Global- strahl. Wh/m ²	Wind		Schnee- höhe cm	
	Mittel 24-h	Abw.	Min	Max		rel % 12:45	Mittel					Mittel m/sec	Max Km/h		
1.	-4.4	-5.4	-5.9	-3.2	981.8	81	82	100	* 0.9	-	609	1.7	28	7	
2.	-7.4	-8.5	-8.6	-7.0	983.6	85	84	100	* 4.5	-	715	1.7	29	8	Nebel
3.	-11.1	-12.2	-14.9	-7.4	990.8	64	74	10	-	7.2	2212	1.6	27	15	
4.	-12.4	-13.7	-19.1	-5.0	994.4	58	65	7	-	8.5	2533	2.1	32	12	Reif
5.	-11.6	-12.9	-18.1	-5.5	991.4	56	68	3	-	8.3	2584	1.6	31	10	Reif
6.	-10.9	-12.3	-16.0	-5.8	992.2	62	75	27	-	8.5	2591	1.4	24	9	Reif
7.	-11.9	-13.3	-18.1	-8.9	991.2	74	83	63	-	-	1588	2.0	32	9	
8.	-8.2	-9.6	-9.4	-4.7	992.4	61	70	77	* 0.0	3.5	1782	1.8	37	9	
9.	-8.3	-9.7	-14.2	-3.7	993.8	70	75	50	-	4.6	2006	1.4	27	8	Reif
10.	-7.3	-8.7	-9.7	-3.5	993.0	70	75	87	* 0.0	2.4	1684	2.4	40	8	
11.	-8.6	-10.0	-11.5	-5.8	989.0	72	73	80	* 0.0	3.2	1741	2.3	34	8	
12.	-10.6	-11.9	-14.9	-5.1	990.3	69	77	0	-	8.7	2664	1.5	18	8	Reif
13.	-7.4	-8.7	-14.5	-2.4	986.6	66	71	97	* 1.6	-	1247	1.3	21	8	Reif
14.	-0.7	-1.9	-4.4	2.5	980.5	75	84	100	* 1.6	-	1504	1.5	27	10	Reif
15.	2.5	1.3	1.1	3.6	979.8	81	85	100	* 3.6	-	488	4.9	55	7	
16.	2.5	1.2	1.0	5.5	987.0	79	81	93	* 0.5	0.7	1386	1.3	25	2	
17.	3.0	1.7	0.5	7.6	988.6	68	75	90	-	1.0	1575	1.5	26		
18.	4.8	3.4	2.0	9.6	983.0	69	74	63	1.5	4.6	2232	0.9	15		
19.	3.9	2.3	2.4	7.0	983.2	84	74	90	* 1.9	2.4	1513	2.1	22		
20.	0.6	-1.2	-2.5	5.0	993.5	65	71	67	-	5.2	2305	1.3	28		Reif
21.	-0.4	-2.3	-5.2	5.5	994.1	49	61	3	-	9.6	3345	1.0	18		Reif
22.	1.5	-0.6	-4.0	9.3	992.1	44	63	0	-	9.7	3304	1.3	21		Reif
23.	3.5	1.2	-0.5	7.5	990.7	55	63	80	0.0	-	939	0.9	22		
24.	7.3	4.9	4.1	13.0	991.6	64	70	53	-	6.4	2964	1.0	18		
25.	7.3	4.7	5.0	10.0	987.6	85	85	97	-	0.1	892	1.3	18		
26.	6.0	3.3	5.0	8.0	987.3	51	65	90	-	0.2	1642	1.6	31		
27.	4.2	1.3	-0.5	10.5	989.1	52	65	37	-	9.8	3497	1.2	18		Reif
28.	5.4	2.4	-0.5	13.5	988.4	50	63	47	-	5.6	3213	1.3	18		Reif
29.	7.0	3.9	0.5	15.0	986.9	53	73	0	-	10.0	3570	1.3	19		Reif

Mittel	-2.1		-5.9	2.2	988.8	66	73	59							
Summe									16.1	120.2	2011	1.6			
Norm	2.3		-0.8	6.3	978.6		81	72	52	83		2.8			

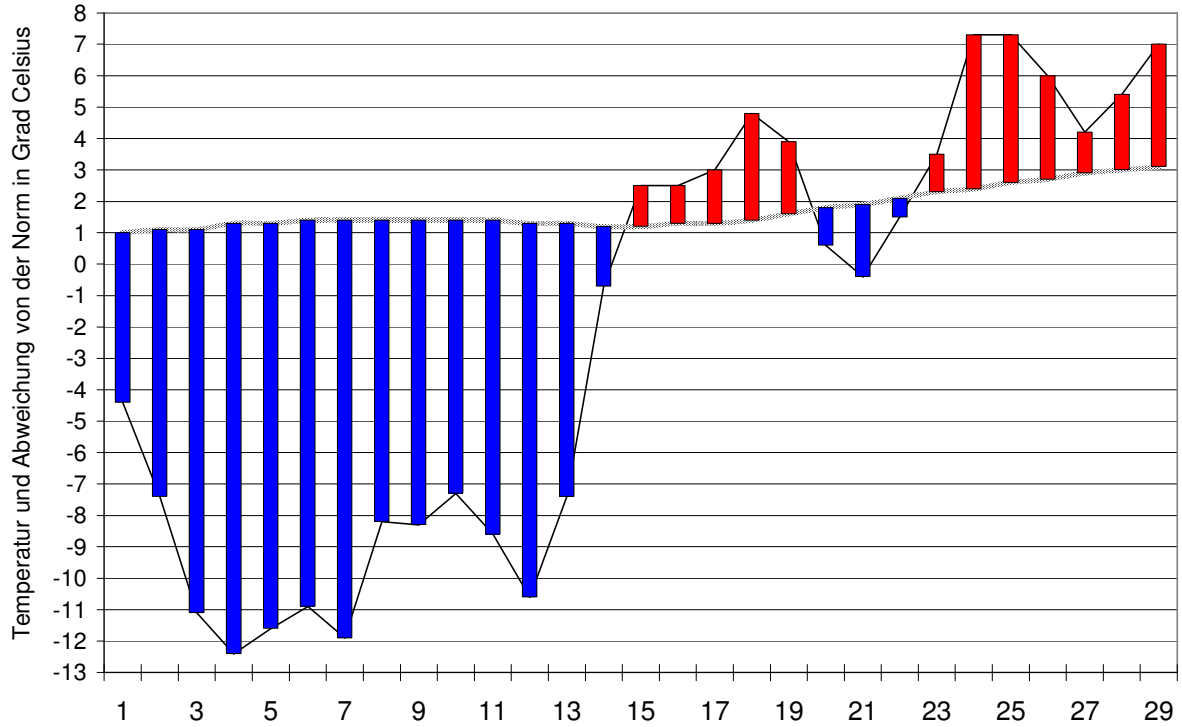
Luftdruck auf Meeresniveau: 1029.0 hPa		Minimum : 978.2 hPa am 15. um 06:45h				Maximum: 994.6 hPa am 20. um 12:45 h													
Temperaturmittel 06:45 h : -5.0 °C		12:45 h 0.1 °C				18:45 h 0.1 °C													
Spezialtage	Hell	trüb	Frost	Eis	Niederschlag (mm oder l/m ²)			Nebel	ohne Sonne	Windmax (m/s)		Gewitter	Reif	Tage mit Schnee- Fall		decke			
					≥0.1	≥0.3	≥1.0			≥15	≥26	nahe	Alle						
Anzahl Tage	7	11	20	13	8	8	6	1	7	1	0	0	0	13	7	16			
Norm	3	15	15	2	14	12	10	4	8	4	-	0.3	0.6	6	6	7			
Windmaximum: 15.0 m/s am 5. um 15:00 h aus WNW		Relative Feuchte (Formel SMA): 81																	
Windrichtungshäufigkeiten (Termine):		N	11	NE	5	E	19	SE	7	S	5	SW	10	W	14	NW	12	CAL	4

Gradtagzahlen 10°C / 18°C: 583.7	12°C / 20°C: 641.7	Heiztage	10°C / 18°C: 29	12°C / 20°C: 29
---	--------------------	-----------------	-----------------	-----------------

Der Verlauf der Temperaturen im Monat Februar 2012

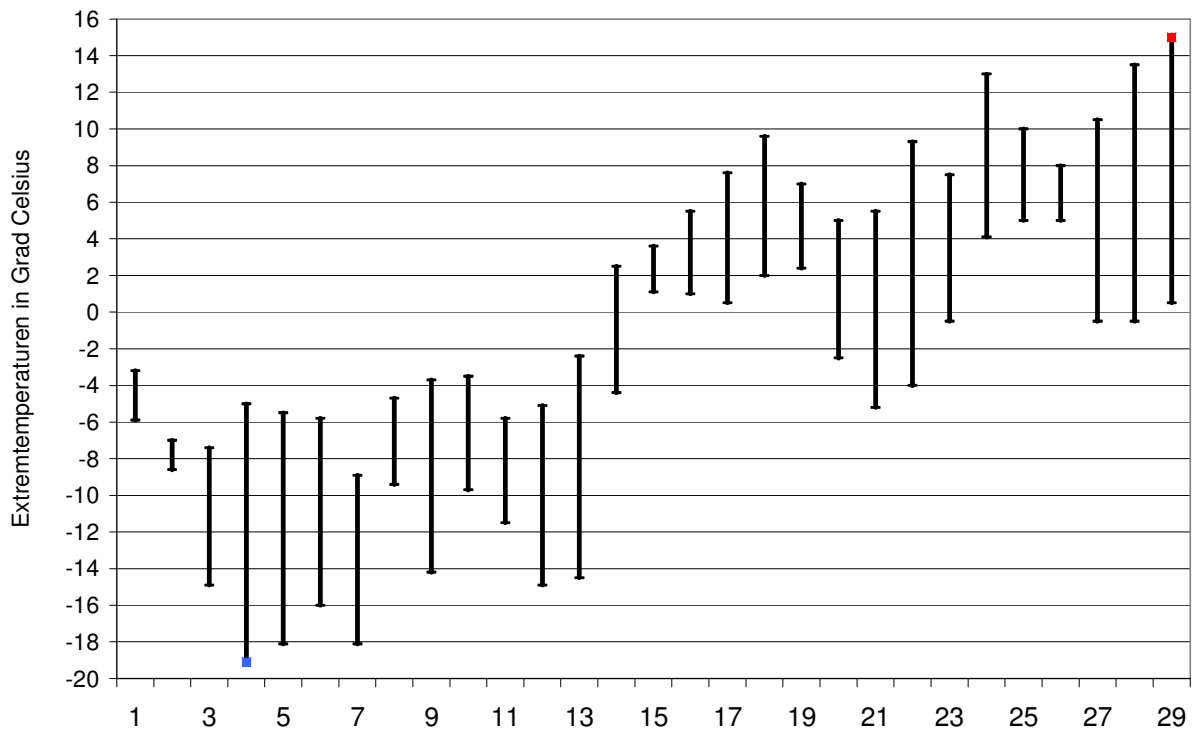
Meteorologische Station Basel Binningen

Tagesmittelwerte Temperatur und deren Abweichung von der Normperiode (1901-1990)
aufwärts gerichtete Balken = zu warm, abwärts gerichtete Balken = zu kalt



Tägliche Minima und Maxima der Temperatur

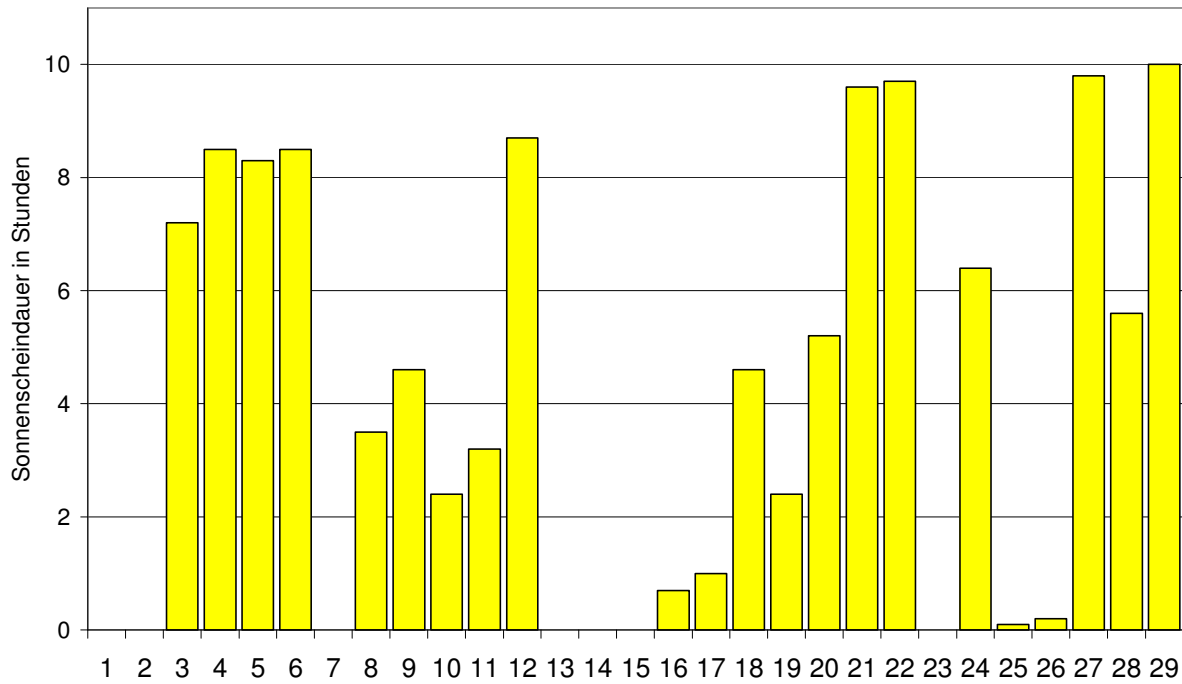
oberes Balkenende = Maximum, unteres Balkenende = Minimum



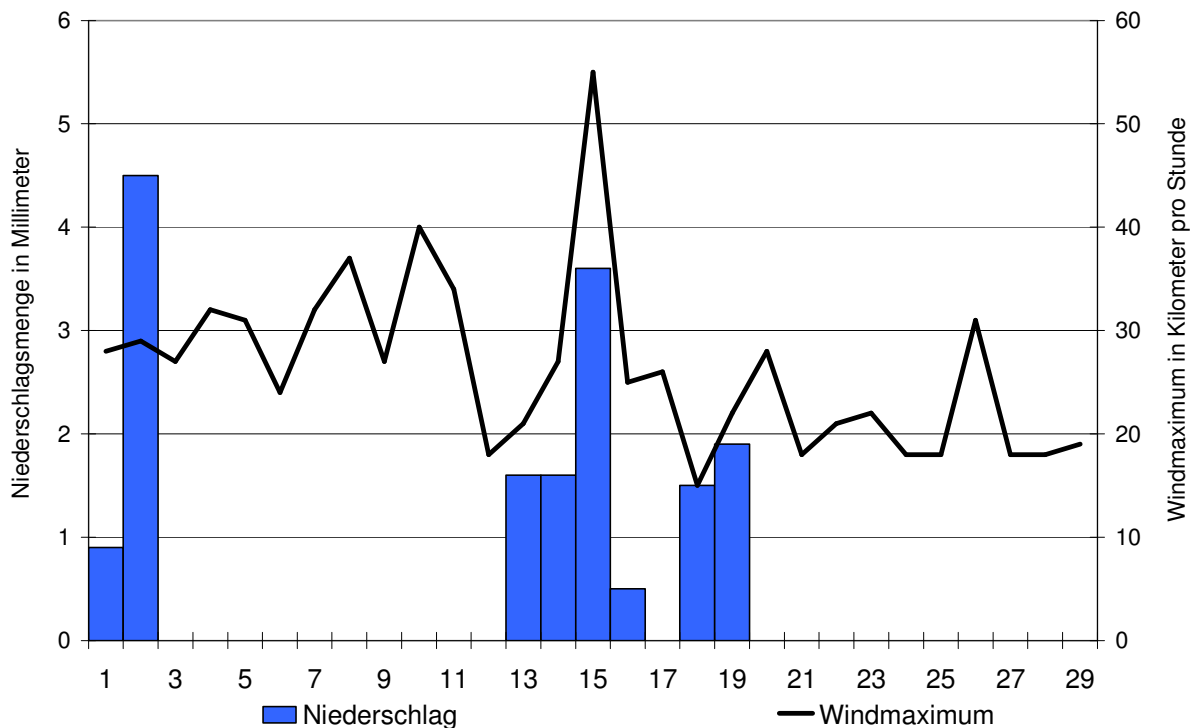
Der Verlauf von Sonnenscheindauer, Niederschlagsmenge und Windgeschwindigkeit im Monat Februar 20112

Meteorologische Station Basel Binningen

Tagessummen der Sonnenscheindauer

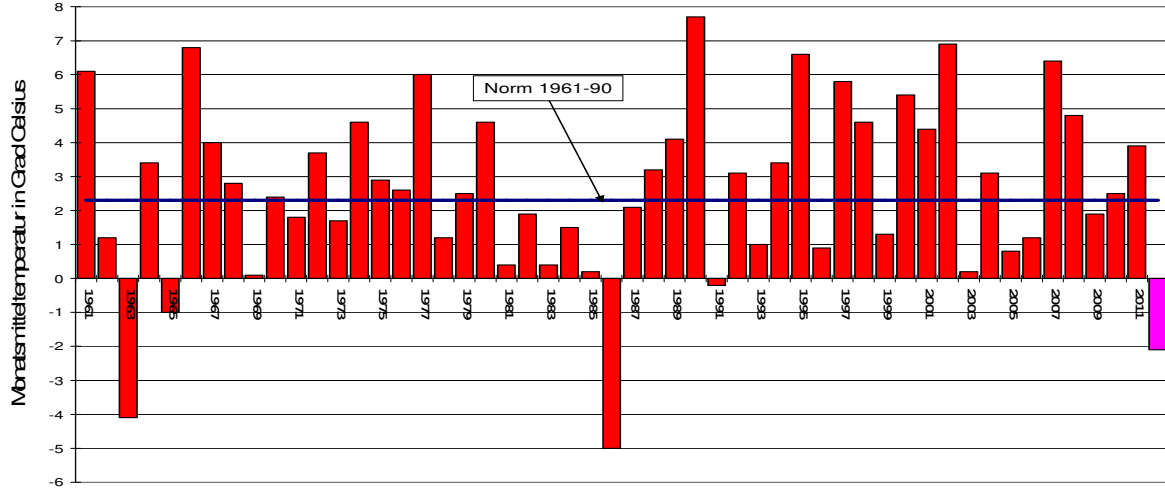


Tagessummen der Niederschlagsmenge (Balken) und maximale tägliche Windgeschwindigkeit (Linie)

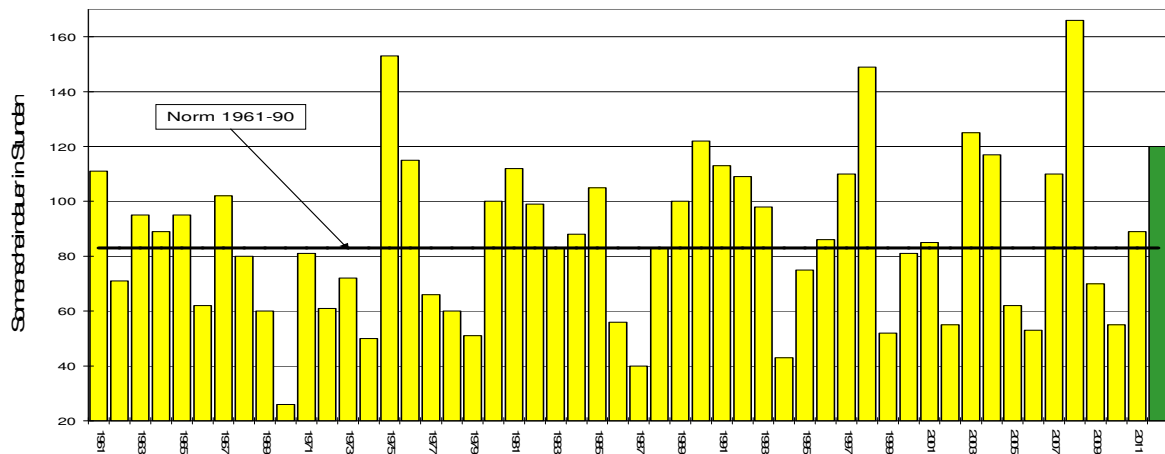


Die Entwicklung von Temperatur, Sonnenscheindauer und Niederschlagsmenge im Monat Februar seit 1961: Meteorologische Station Basel Binningen

Monatsmitteltemperaturen



Monatliche Sonnenscheindauer



Monatliche Niederschlagsmengen

