

# Meteorologische Beobachtungen: Monat Februar 2011

Meteorologische Station Basel-Binningen

317 m ü. M

47° 33' N / 7° 35' E

Tag	Temperatur				Luft- druck Mittel	Feuchte		Bewöl- kung in %	Nieder- schlag in mm	Sonne Std	Global- strahl. Wh/m <sup>2</sup>	Wind		Schnee- höhe cm
	Mittel 24-h	Abw.	Min	Max		rel % 12:45	Mittel					M/sec	Km/h	
1.	-2.7	-3.7	-3.3	-2.0	989.2	82	80	100	* 0.0	-	308	0.8	18	
2.	-1.7	-2.8	-3.6	1.1	993.1	66	72	67	-	4.1	313	1.1	25	
3.	-0.7	-1.8	-4.1	2.1	993.0	85	88	100	0.7	0.1	1540	0.8	18	Reif
4.	5.2	3.9	1.3	8.7	993.7	77	79	60	-	1.1	905	0.7	37	
5.	8.0	6.7	7.7	12.2	994.0	56	64	40	-	6.8	1542	2.9	54	
6.	5.2	3.8	-0.3	14.1	992.1	62	75	37	-	8.8	297	3.3	19	Reif
7.	4.9	3.5	-0.5	15.0	986.8	48	60	3	-	9.3	706	2.9	26	Reif
8.	4.7	3.3	-0.9	14.1	985.9	43	65	13	-	9.1	1028	2.5	18	Reif
9.	2.8	1.4	0.2	7.6	985.2	75	88	70	-	5.8	175	1.9	16	Nebel
10.	4.3	2.9	-1.0	12.0	984.4	66	72	60	-	5.2	297	1.4	25	Reif
11.	7.6	6.2	2.6	15.5	981.0	46	60	60	-	7.5	762	1.7	25	
12.	6.7	5.4	0.6	14.5	979.1	51	67	47	0.0	9.0	460	1.9	19	Reif
13.	7.5	6.2	5.2	12.3	974.3	68	75	67	0.0	5.0	328	2.6	21	
14.	7.7	6.5	3.5	14.4	969.9	56	68	87	0.0	3.3	664	2.1	32	
15.	5.9	4.7	5.6	7.3	964.8	81	83	93	3.7	0.1	1602	2.0	28	
16.	5.1	3.8	2.5	8.0	961.7	75	82	60	-	-	1820	1.8	28	
17.	4.5	3.2	2.8	6.5	964.2	79	85	100	-	-	1786	1.6	19	Nebel
18.	4.0	2.6	3.1	5.1	975.1	80	81	100	-	-	1001	1.7	15	
19.	5.2	3.6	2.9	9.6	976.9	56	72	70	2.6	2.6	740	2.1	16	
20.	3.1	1.3	2.3	4.0	975.3	92	93	100	* 8.6	-	791	1.4	18	
21.	1.1	-0.8	1.1	1.6	976.6	95	96	100	* 1.0	-	735	1.7	16	Nebel
22.	-0.5	-2.6	-0.8	0.2	977.4	91	92	100	* 0.0	-	1203	2.3	19	Nebel
23.	0.3	-2.0	-3.7	5.5	986.0	55	69	40	-	9.3	2001	1.2	35	
24.	1.5	-0.9	-0.5	3.6	988.1	85	85	100	* 3.4	-	1406	1.1	29	Nebel
25.	5.8	3.2	2.4	9.1	989.8	85	88	87	0.3	0.2	1239	1.9	15	Nebel
26.	5.4	2.7	3.2	7.0	981.2	74	80	93	4.6	1.5	699	1.1	32	
27.	4.9	2.0	3.4	6.9	978.5	82	89	97	4.2	-	351	1.3	36	
28.	3.4	0.4	0.4	5.7	983.1	84	90	97	0.0	-	588	3.0	19	

<b>Mittel</b>	3.9		1.1	7.9	981.4	71	78	73						
<b>Summe</b>									29.1	88.8	1575	1.5		
<b>Norm</b>	2.3		-0.8	6.3	978.6		81	72	52	83		2.8		

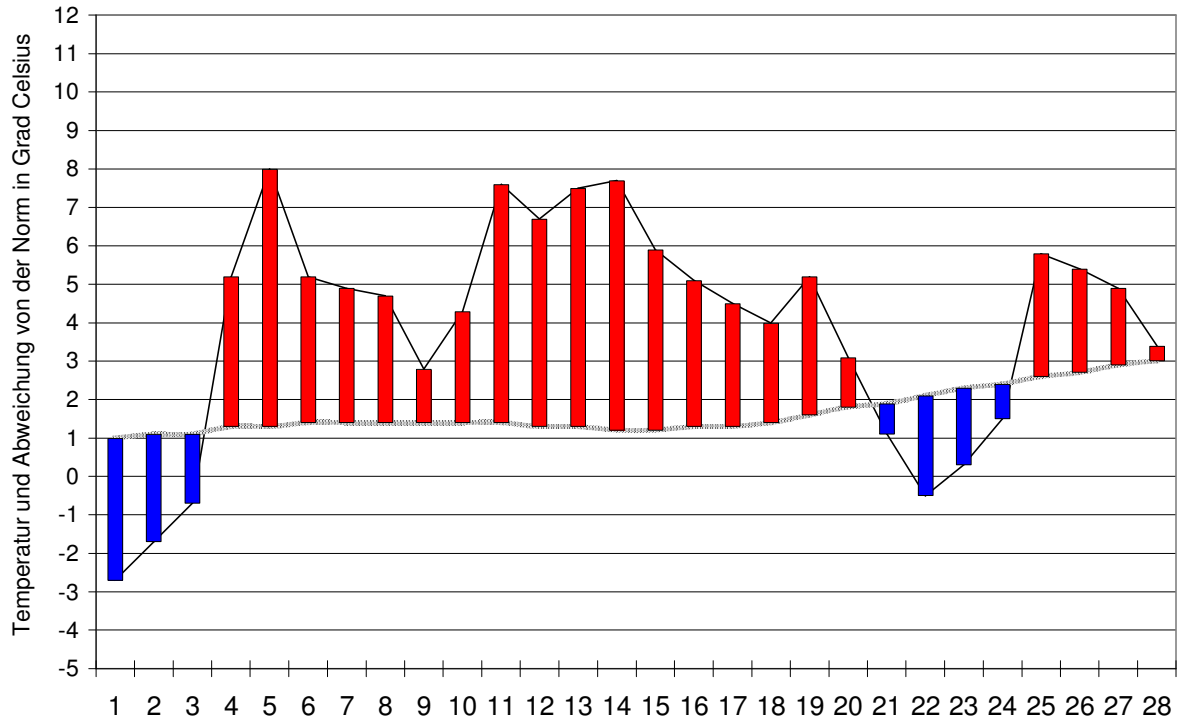
<b>Luftdruck</b> auf Meeresniveau: 1020.5 hPa		Minimum : 960.7 hPa am 16. um 18:45h				Maximum: 994.5 hPa am 4. um 12:45 h													
<b>Temperaturmittel</b> 06:45 h : 1.9 °C		12:45 h 6.0 °C				18:45 h 5.4 °C													
<b>Spezialtage</b>	Hell	trüb	Frost	Eis	Niederschlag (mm oder l/m <sup>2</sup> )			Nebel	ohne Sonne	Windmax (m/s)		Gewitter	Reif	Tage mit Schnee- Fall		decke			
					≥0.1	≥0.3	≥1.0			≥15	≥26	nahe	Alle						
Anzahl Tage	2	14	10	1	9	9	7	6	10	1	0	0	0	6	3	0			
Norm	3	15	15	2	14	12	10	4	8	4	-	0.3	0.6	6	6	7			
<b>Windmaximum:</b> 15.0 m/s am 5. um 15:00 h aus WNW					<b>Relative Feuchte</b> (Formel SMA): 81														
<b>Windrichtungshäufigkeiten</b> (Termine):		N	8	NE	4	E	21	SE	9	S	5	SW	3	W	11	NW	16	CAL	7

<b>Gradtagzahlen</b> 10°C / 18°C: 394.8	12°C / 20°C: 450.8	<b>Heiztage</b>	10°C / 18°C: 28	12°C / 20°C: 28
---	--------------------	-----------------	-----------------	-----------------

# Der Verlauf der Temperaturen im Monat Februar 2011

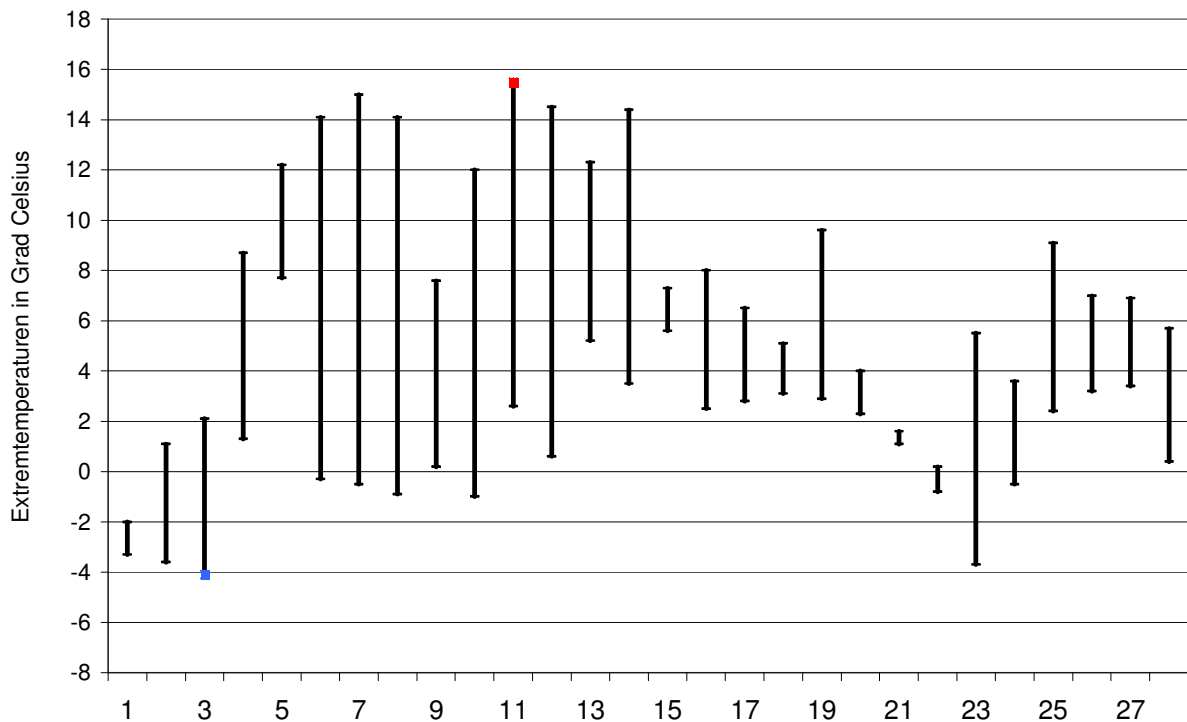
## Meteorologische Station Basel Binningen

**Tagesmittelwerte Temperatur und deren Abweichung von der Normperiode (1901-1990)**  
*aufwärts gerichtete Balken = zu warm, abwärts gerichtete Balken = zu kalt*



### Tägliche Minima und Maxima der Temperatur

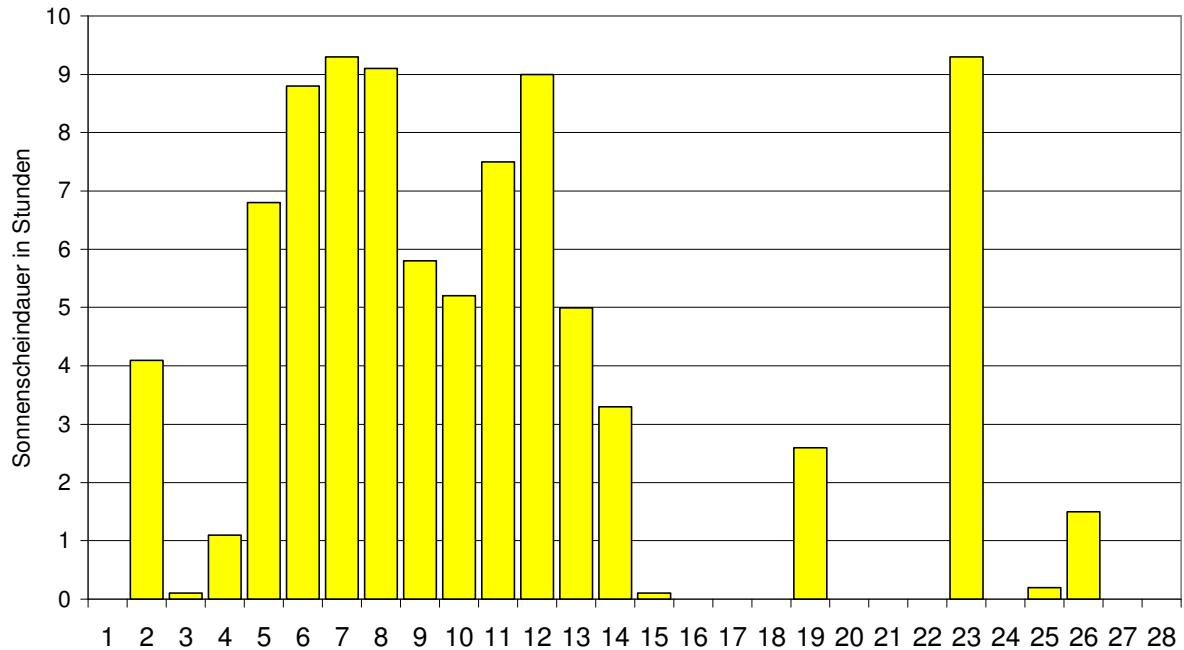
*oberes Balkenende = Maximum, unteres Balkenende = Minimum*



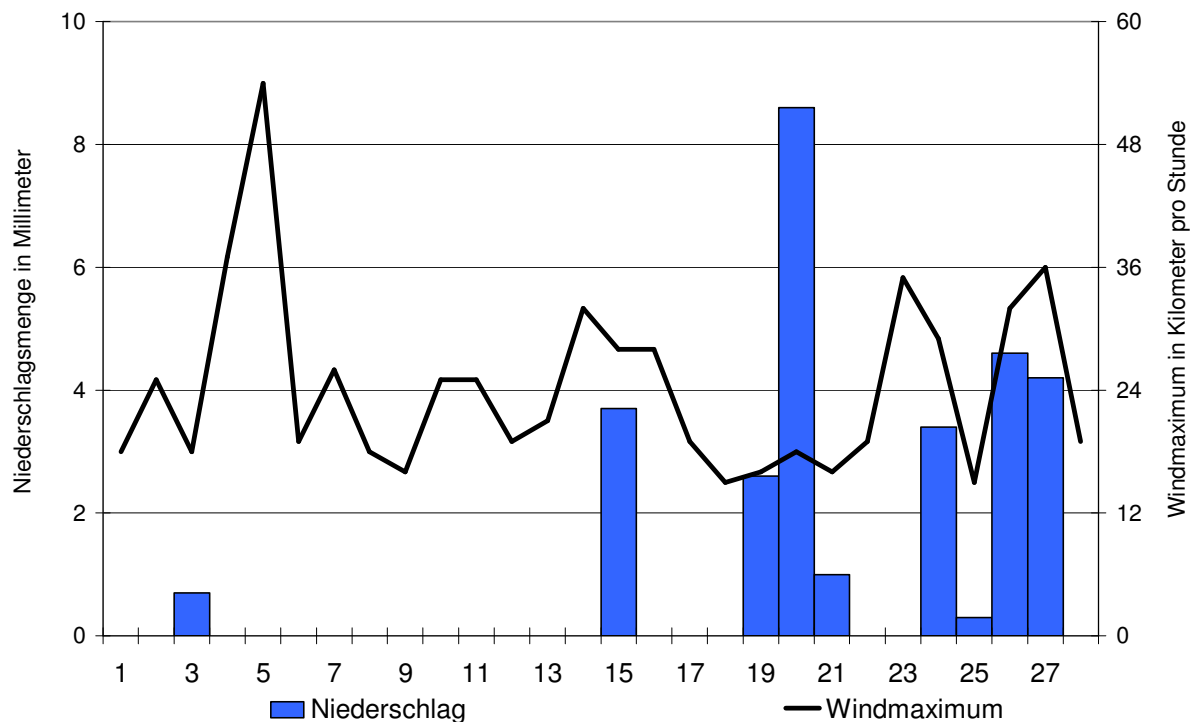
# Der Verlauf von Sonnenscheindauer, Niederschlagsmenge und Windgeschwindigkeit im Monat Februar 2011

Meteorologische Station Basel Binningen

*Tagessummen der Sonnenscheindauer*

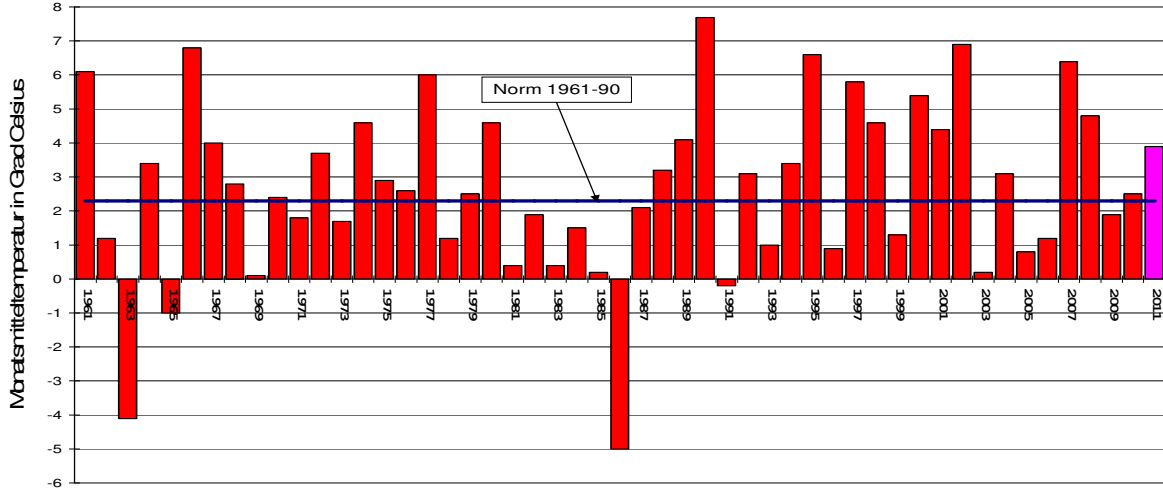


*Tagessummen der Niederschlagsmenge (Balken) und maximale tägliche Windgeschwindigkeit (Linie)*

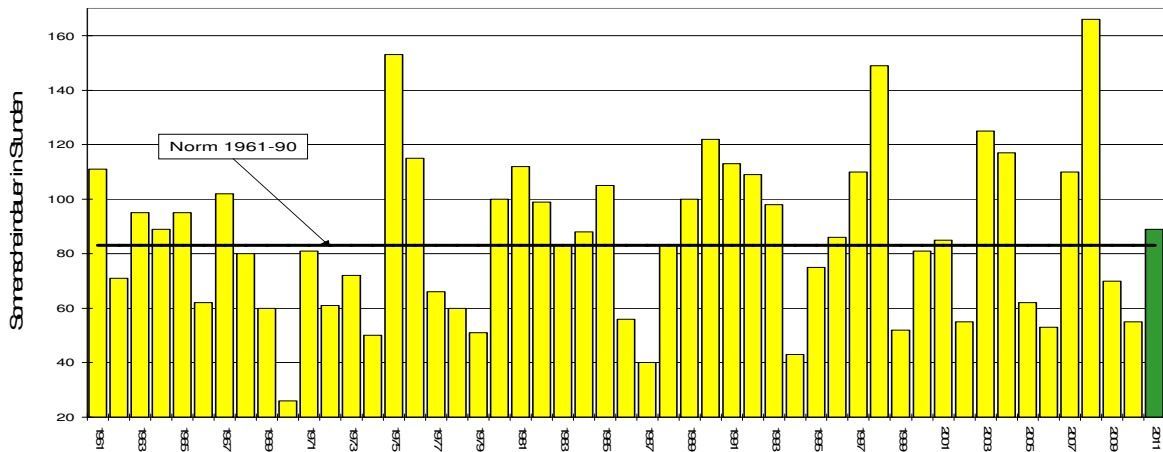


# Die Entwicklung von Temperatur, Sonnenscheindauer und Niederschlagsmenge im Monat Februar seit 1961: Meteorologische Station Basel Binningen

## Monatsmitteltemperaturen



## Monatliche Sonnenscheindauer



## Monatliche Niederschlagsmengen

