

# Meteorologische Beobachtungen: Monat Februar 2009

Meteorologische Station Basel-Binningen

317 m ü. M

47° 33' N / 7° 35' E

Tag	Temperatur				Luft- druck Mittel	Feuchte rel % 12:45 Mittel	Bewöl- kung in %	Nieder- schlag in mm	Sonne Std	Global- strahl. Wh/m <sup>2</sup>	Wind		Schnee- höhe cm		
	Mittel 24-h	Abw.	Min	Max							Mittel	Max		Km/h	
1.	-1.0	-2.0	-1.7	-0.2	967.5	67	70	97	* 3.6	-	784	4.3	41		
2.	-1.7	-2.8	-2.8	1.0	961.8	84	91	83	-	0.4	1156	1.4	25	5	
3.	0.8	-0.3	-4.8	6.5	962.4	60	75	67	-	7.2	2320	1.1	14	3	Reif
4.	3.2	1.9	-1.1	7.6	961.4	66	81	90	0.0	1.5	1424	1.7	27	2	
5.	3.5	2.2	-0.6	6.8	961.2	74	80	97	2.5	0.1	761	2.2	31		Reif
6.	4.8	3.4	3.2	7.8	956.5	81	88	90	3.0	0.1	1190	1.5	23		
7.	3.3	1.9	2.8	5.0	953.9	87	88	97	* ' 13.8	-	761	1.8	36		
8.	0.9	-0.5	0.5	2.1	967.6	72	80	97	* ' 0.1	-	682	2.2	26	2	
9.	1.0	-0.4	-3.0	12.1	971.5	71	83	97	1.4	-	1182	2.8	33	2	Reif
10.	7.0	5.6	2.6	11.8	965.1	51	59	93	* ' 4.0	1.1	1346	8.5	107		
11.	2.3	0.9	1.1	4.6	978.1	60	69	70	* ' 0.5	5.1	2156	4.6	41		
12.	0.3	-1.0	-0.1	2.1	980.7	77	82	83	* 0.5	3.7	1825	2.6	43	1	
13.	-0.4	-1.7	-2.6	2.5	983.0	60	69	53	* 0.6	4.0	1789	1.4	21		
14.	-0.8	-2.0	-2.2	1.8	985.5	76	79	87	* 0.9	1.5	1670	1.8	29	2	
15.	-1.7	-2.9	-5.3	2.3	990.5	59	75	87	-	6.7	2925	1.3	17	1	Reif
16.	-0.4	-1.7	-2.3	2.9	987.5	83	81	97	* ' 6.9	-	1163	1.1	19		
17.	2.2	0.9	0.1	3.5	983.2	88	90	100	* ' 8.6	-	393	3.3	42	3	
18.	-1.5	-2.9	-4.1	1.9	986.5	44	52	20	-	9.5	3395	3.7	50		
19.	-3.2	-4.8	-8.0	2.0	989.3	55	64	47	-	8.2	3179	1.7	20		Reif
20.	-0.1	-1.9	-3.7	3.7	992.4	58	65	93	* 0.7	0.1	1255	1.4	18		
21.	2.9	1.0	0.9	6.0	992.8	81	82	97	0.9	0.1	1315	1.4	18		
22.	2.7	0.6	0.9	4.6	989.1	89	89	93	* ' 5.8	-	871	2.4	30		
23.	4.4	2.1	3.2	6.5	983.3	71	79	97	1.4	0.2	1213	3.1	32		
24.	4.0	1.6	2.7	6.5	986.0	62	72	93	0.0	0.5	1583	2.0	28		
25.	3.1	0.5	-0.4	8.4	991.1	57	70	73	-	5.7	3032	1.4	24		Reif
26.	4.0	1.3	-0.3	8.2	987.8	51	65	97	-	1.0	2018	2.5	39		Reif
27.	6.7	3.8	5.0	11.3	984.8	62	68	80	-	3.4	2509	2.4	33		
28.	7.0	4.0	0.7	14.8	978.7	48	62	13	-	9.8	3712	2.0	20		Reif

<b>Mittel</b>	1.9		-0.7	5.5	977.8	68	75	82							
<b>Summe</b>									55.2	69.9	1700	2.4			
<b>Norm</b>	2.3		-0.8	6.3	978.6		81	72	52	83		2.8			

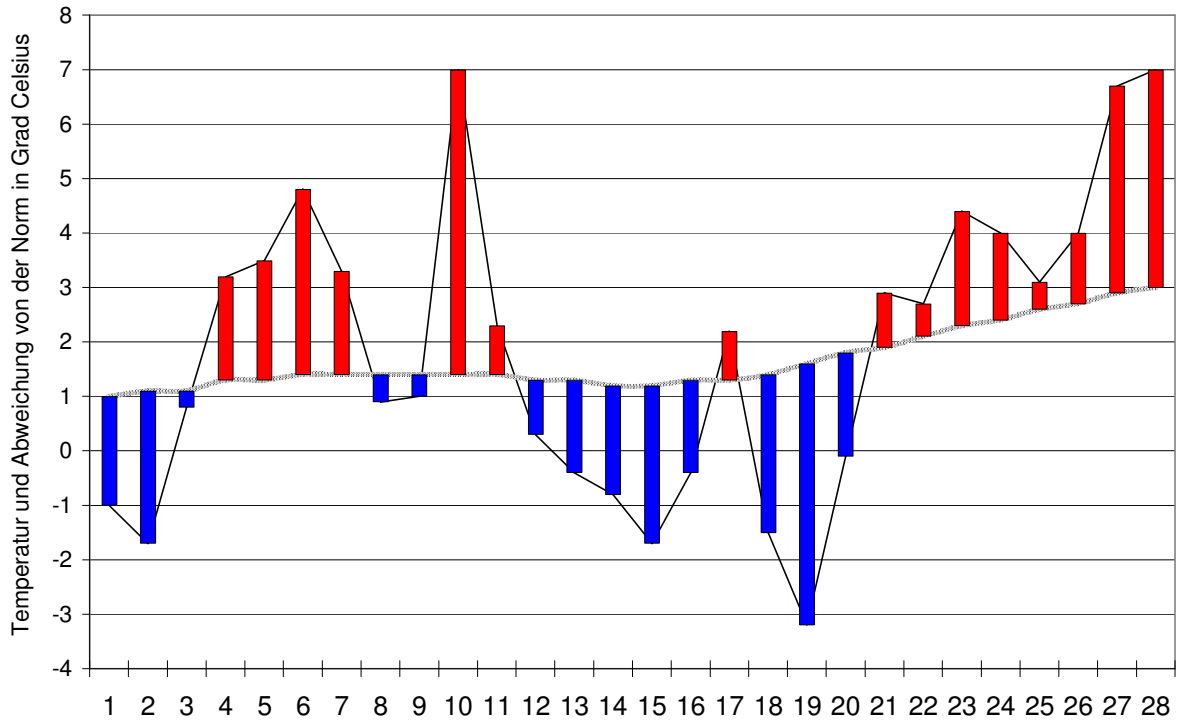
<b>Luftdruck</b> auf Meeresniveau: 1017.0 hPa		Minimum : 951.9 hPa am 7. um 06:45h				Maximum: 992.6 hPa am 21. um 18:45 h													
<b>Temperaturmittel</b> 06:45 h : 0.4 °C		12:45 h 3.9 °C				18:45 h 3.0 °C													
<b>Spezialtage</b>	Hell	trüb	Frost	Eis	Niederschlag (mm oder l/m <sup>2</sup> )			Nebel	ohne Sonne	Windmax (m/s)		Gewitter		Reif	Tage mit Schnee- Fall decke				
					≥0.1	≥0.3	≥1.0			≥15	≥26	nahe	Alle						
Anzahl Tage	1	20	16	1	17	16	10	0	7	1	1	0	0	8	12	9			
Norm	3	15	15	2	14	12	10	4	8	4	-	0.3	0.6	6	6	7			
<b>Windmaximum:</b> 29.6 m/s am 10. um 08:30 h aus WSW					<b>Relative Feuchte</b> (Formel SMA): 78														
<b>Windrichtungshäufigkeiten</b> (Termine):		N	3	NE	0	E	21	SE	10	S	3	SW	8	W	19	NW	13	CAL	7

<b>Gradtagzahlen</b> 10°C / 18°C: 450.7	12°C / 20°C: 506.7	<b>Heiztage</b>	10°C / 18°C: 28	12°C / 20°C: 28
---	--------------------	-----------------	-----------------	-----------------

# Der Verlauf der Temperaturen im Monat Februar 2009

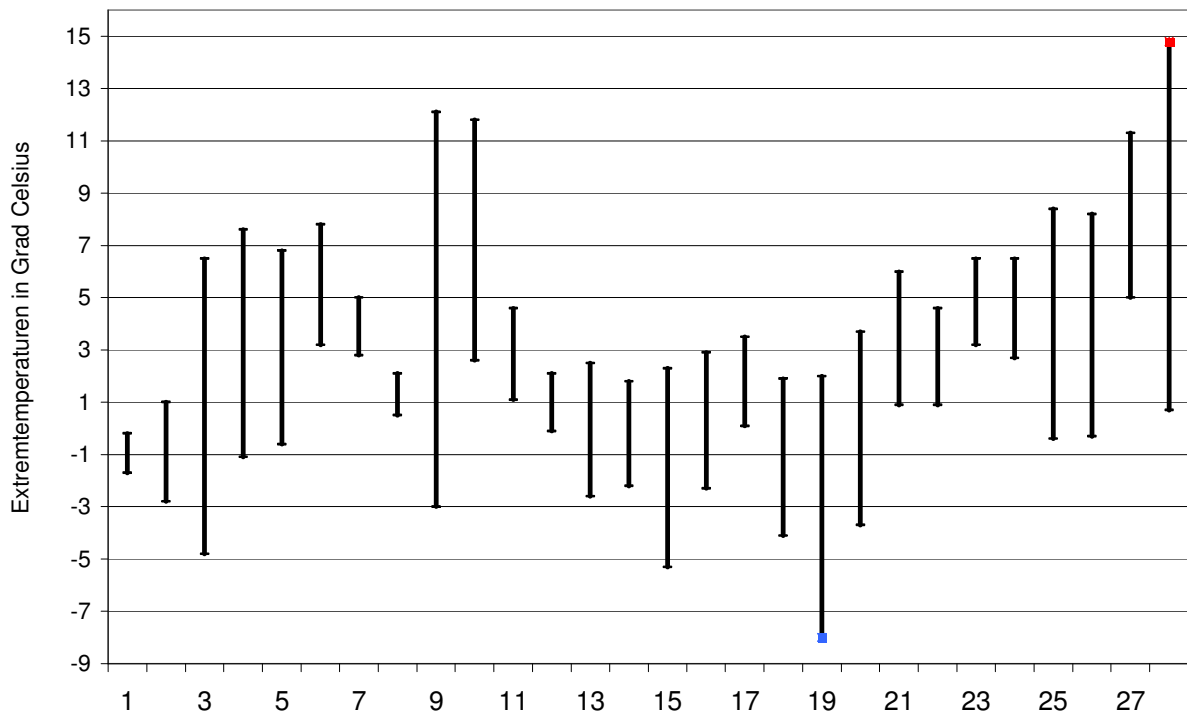
## Meteorologische Station Basel Binningen

**Tagesmittelwerte Temperatur und deren Abweichung von der Normperiode (1901-1990)**  
*aufwärts gerichtete Balken = zu warm, abwärts gerichtete Balken = zu kalt*



### Tägliche Minima und Maxima der Temperatur

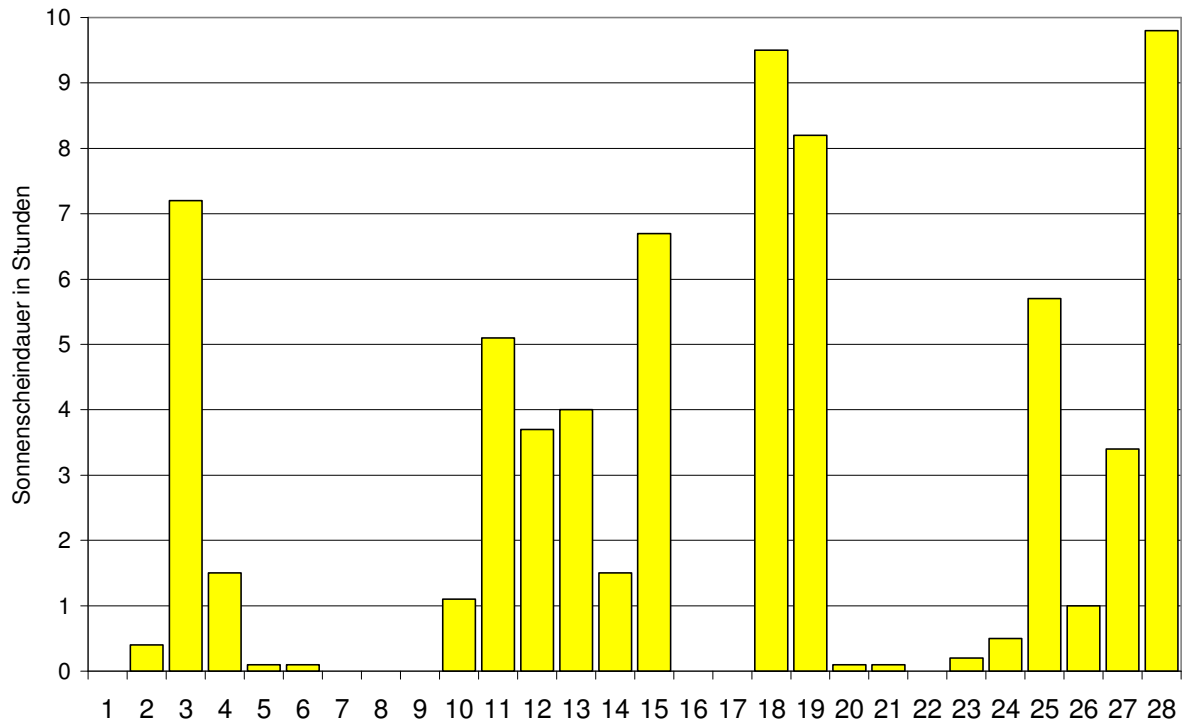
*oberes Balkenende = Maximum, unteres Balkenende = Minimum*



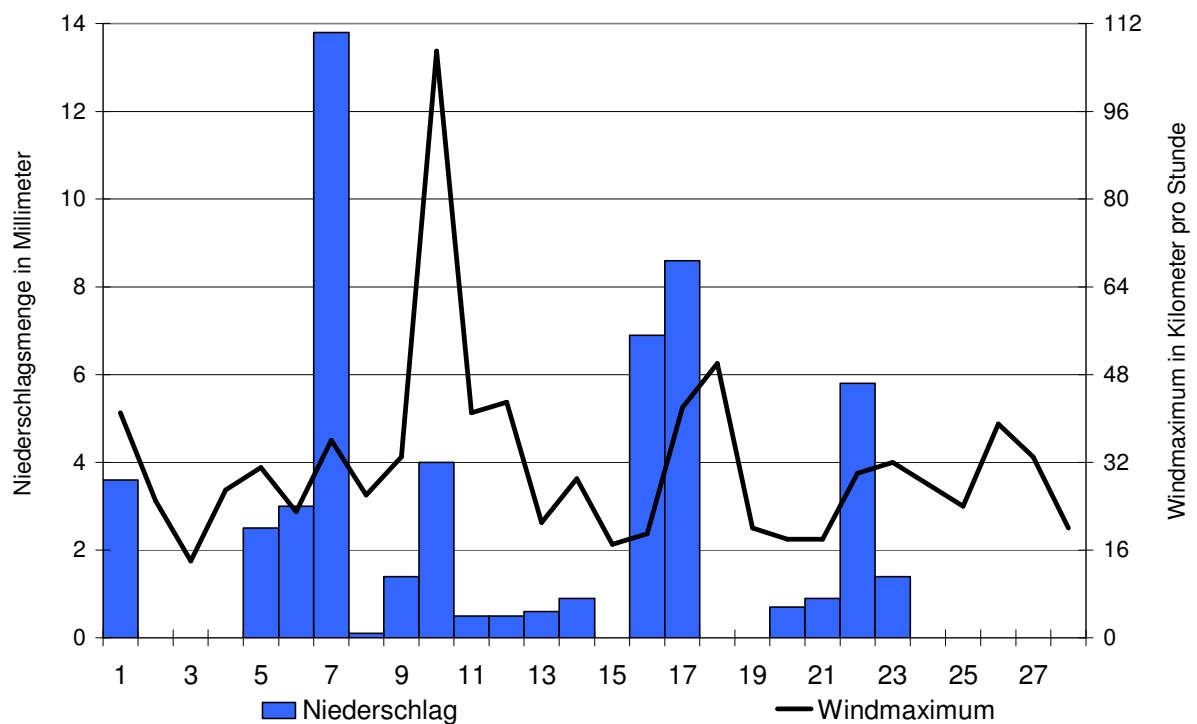
# Der Verlauf von Sonnenscheindauer, Niederschlagsmenge und Windgeschwindigkeit im Monat Februar 2009

## Meteorologische Station Basel Binningen

**Tagessummen der Sonnenscheindauer**

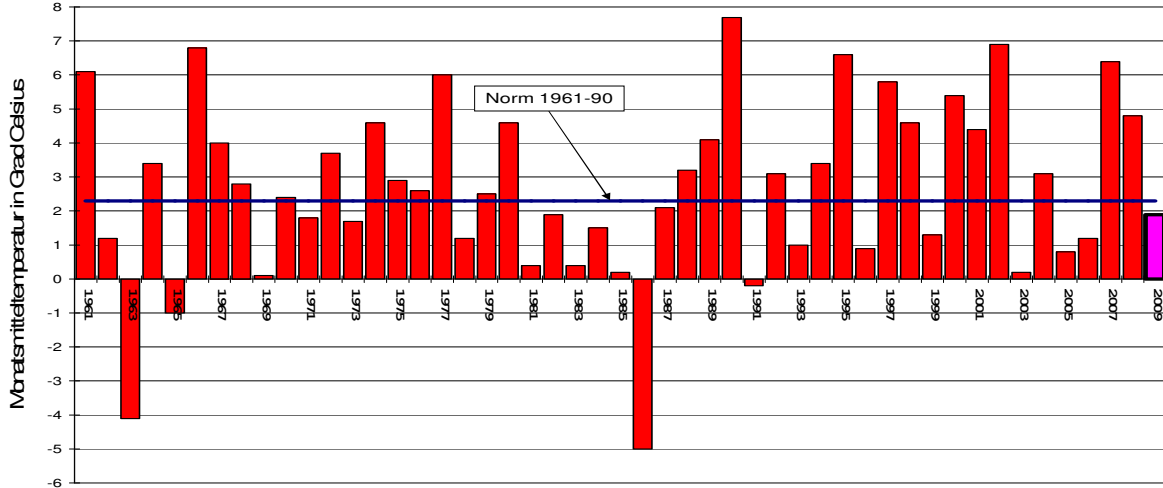


**Tagessummen der Niederschlagsmenge (Balken) und maximale tägliche Windgeschwindigkeit (Linie)**

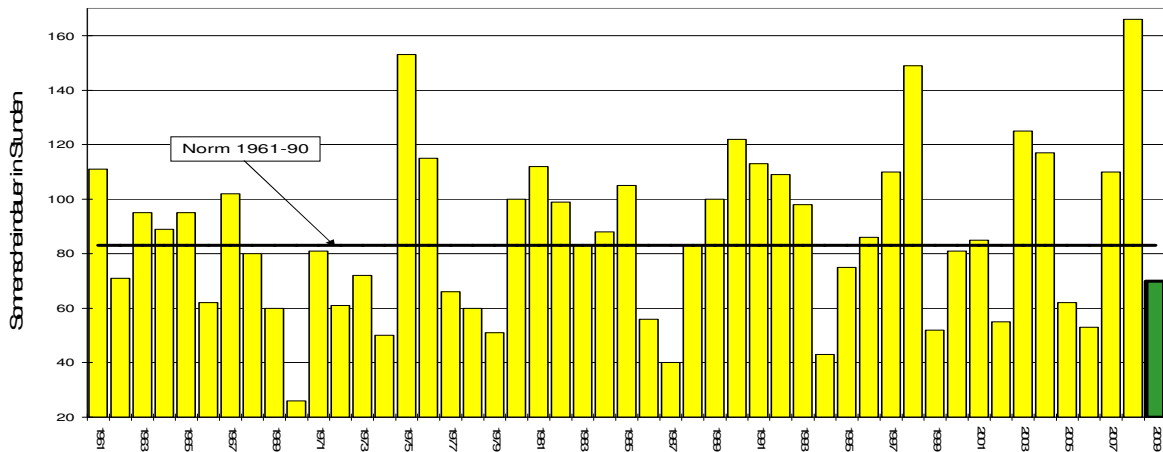


# Die Entwicklung von Temperatur, Sonnenscheindauer und Niederschlagsmenge im Monat Februar seit 1961: Meteorologische Station Basel Binningen

## Monatsmitteltemperaturen



## Monatliche Sonnenscheindauer



## Monatliche Niederschlagsmengen

