

Meteorologische Beobachtungen: Monat Februar 2008

Meteorologische Station Basel-Binningen

317 m ü. M

47° 33' N / 7° 35' E

Tag	Temperatur				Luft- druck Mittel	Feuchte		Bewöl- kung in %	Nieder- schlag in mm	Sonne Std	Global- strahl. Wh/m ²	Wind		Schnee- höhe cm
	Mittel 24-h	Abw.	Min	Max		rel % 12:45	Mittel					Mittel m/sec	Max Km/h	
1.	7.6	6.6	0.7	13.1	970.3	57	50	97	7.1	0.1	863	6.2	72	
2.	2.3	1.2	1.5	6.2	980.2	59	71	47	0.0	5.9	1795	3.3	41	
3.	0.7	-0.4	-3.2	6.6	978.6	61	72	17	-	8.2	2475	2.9	34	Reif
4.	3.1	1.8	-0.6	6.2	972.9	74	76	100	0.1	-	614	3.0	37	
5.	4.9	3.6	0.4	12.9	983.4	70	77	70	1.0	1.1	1335	2.8	38	Reif
6.	10.1	8.7	6.4	12.9	988.5	60	64	73	-	2.5	1248	5.0	71	
7.	4.6	3.2	0.9	10.1	998.6	66	79	10	-	8.8	2547	1.3	21	Reif
8.	2.4	1.0	-2.1	9.7	997.4	53	73	10	-	9.2	2618	1.2	21	Reif
9.	2.8	1.4	-2.0	9.9	995.1	48	69	3	-	9.1	2678	1.1	18	Reif
10.	2.7	1.3	-2.5	9.2	994.4	52	70	40	-	8.9	2642	1.1	18	Reif
11.	2.4	1.0	-2.1	8.6	993.7	54	72	10	-	9.1	2694	1.2	18	Reif
12.	2.6	1.3	-0.9	9.2	993.5	56	65	57	-	6.2	2415	1.2	17	Reif
13.	1.6	0.3	-2.1	7.9	995.3	53	72	0	-	9.0	2654	1.4	19	Reif
14.	0.3	-0.9	-3.5	7.4	995.1	62	85	33	-	8.4	2702	1.4	19	Nebel Reif
15.	0.1	-1.1	-1.6	1.7	995.1	85	83	100	-	-	355	2.6	47	Nebel Reif
16.	0.8	-0.5	-4.8	6.5	999.5	36	54	0	-	9.7	3190	3.5	44	Reif
17.	1.0	-0.3	-3.1	7.4	1000.7	46	53	7	-	9.6	3132	2.0	36	Reif
18.	1.2	-0.2	-5.0	9.7	994.7	42	55	0	-	9.6	3160	1.4	23	Reif
19.	2.6	1.0	-3.5	10.4	987.4	41	55	0	-	9.6	3131	1.7	22	Reif
20.	3.7	1.9	-3.4	9.6	985.5	49	72	77	4.0	3.2	1699	2.2	26	Reif
21.	6.6	4.7	5.4	8.8	989.5	94	93	97	1.5	-	516	1.4	22	Nebel
22.	8.4	6.3	4.0	13.3	992.3	65	79	90	-	0.1	1666	2.1	25	
23.	11.4	9.1	8.6	17.4	991.4	55	66	30	-	9.0	3110	1.5	22	
24.	9.9	7.5	3.4	19.0	986.0	51	61	77	-	9.9	3335	1.8	27	
25.	8.2	5.6	2.7	15.1	986.0	50	69	60	-	6.4	2840	1.2	17	
26.	9.3	6.6	3.4	16.9	980.5	57	71	57	2.6	2.8	1925	3.1	38	
27.	8.4	5.5	7.1	11.4	982.8	64	68	77	-	4.7	2410	3.6	57	
28.	8.0	5.0	2.0	12.8	985.1	54	68	63	0.1	4.3	2627	1.4	24	Reif
29.	11.7	8.6	8.9	15.5	982.5	69	72	97	3.0	0.8	1658	4.5	64	

Mittel	4.8		0.5	10.5	988.8	58	69	48						
Summe									19.4	166.2	2208	2.3		
Norm	2.3		-0.8	6.3	978.6		81	72	52	83		2.8		

Luftdruck auf Meeresniveau: 1028.0 hPa					Minimum : 965.9 hPa am 1. um 18:45h					Maximum: 1001.2 hPa am 17. um 12:45 h												
Temperaturmittel 06:45 h : 1.7 °C					12:45 h 8.3 °C					18:45 h 6.8 °C												
Spezialtage	Hell	trüb	Frost	Eis	Niederschlag (mm oder l/m ²)			Nebel	ohne Sonne	Windmax (m/s)		Gewitter		Reif	Tage mit Schnee- Fall decke							
					≥0.1	≥0.3	≥1.0			≥15	≥26	nahe	Alle									
Anzahl Tage	10	6	15	0	8	6	6	3	3	4	0	0	0	17	0	0						
Norm	3	15	15	2	14	12	10	4	8	4	-	0.3	0.6	6	6	7						
Windmaximum: 20.0 m/s am 1. um 21:20 h aus WSW					Relative Feuchte (Formel SMA): 73																	
Windrichtungshäufigkeiten (Termine):					N	5	NE	3	E	23	SE	5	S	1	SW	9	W	17	NW	15	CAL	9

Gradtagzahlen 10°C / 18°C: 361.8	12°C / 20°C: 440.6	Heiztage	10°C / 18°C: 26	12°C / 20°C: 29
---	--------------------	-----------------	-----------------	-----------------

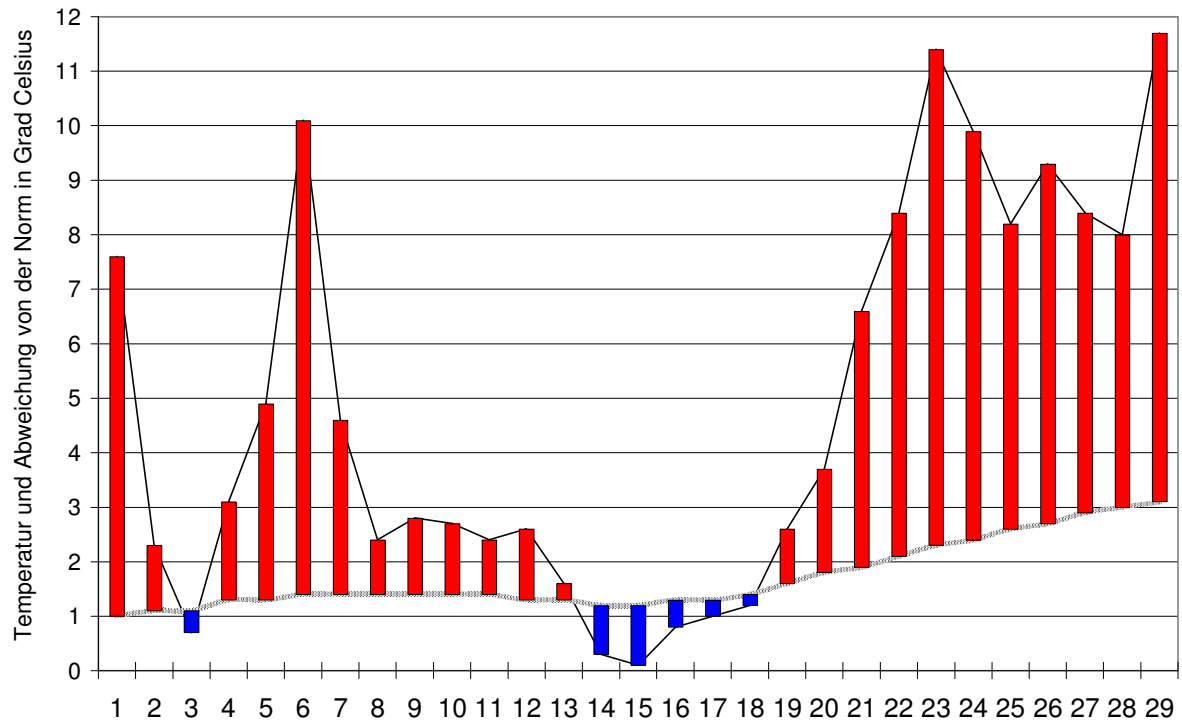
Reif

Der Verlauf der Temperaturen im Monat Februar 2008

Meteorologische Station Basel Binningen

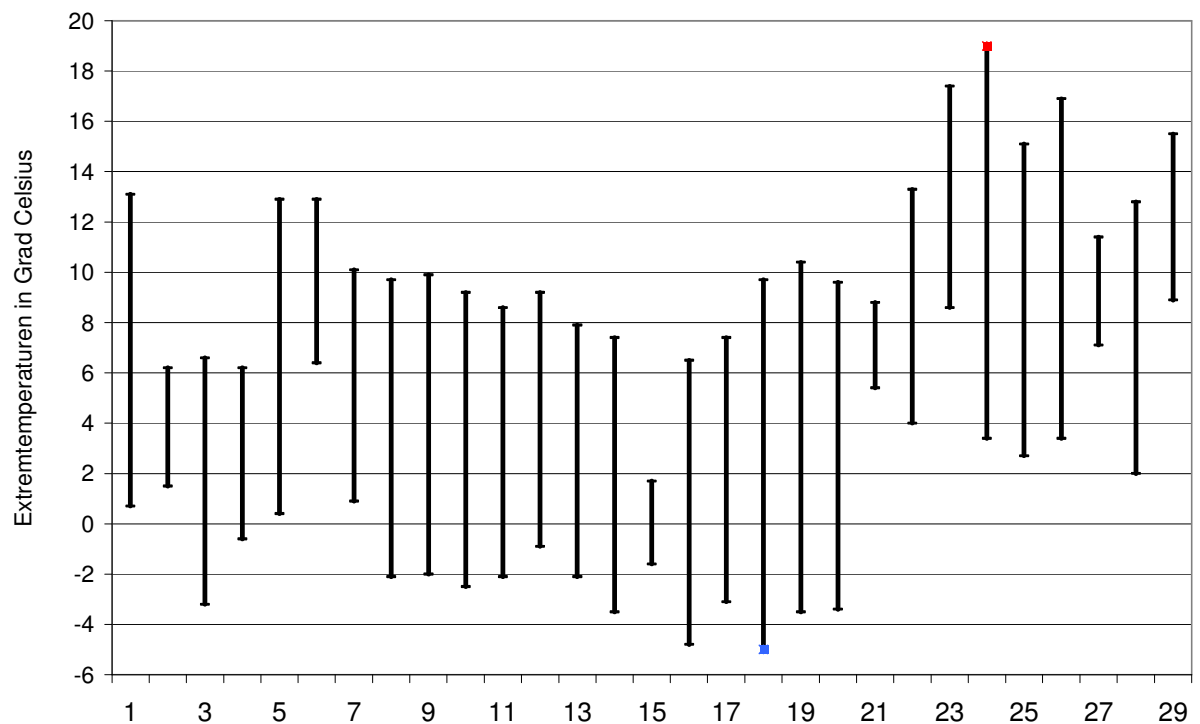
Tagesmittelwerte Temperatur und deren Abweichung von der Normperiode (1901-1990)

aufwärts gerichtete Balken = zu warm, abwärts gerichtete Balken = zu kalt



Tägliche Minima und Maxima der Temperatur

oberes Balkenende = Maximum, unteres Balkenende = Minimum



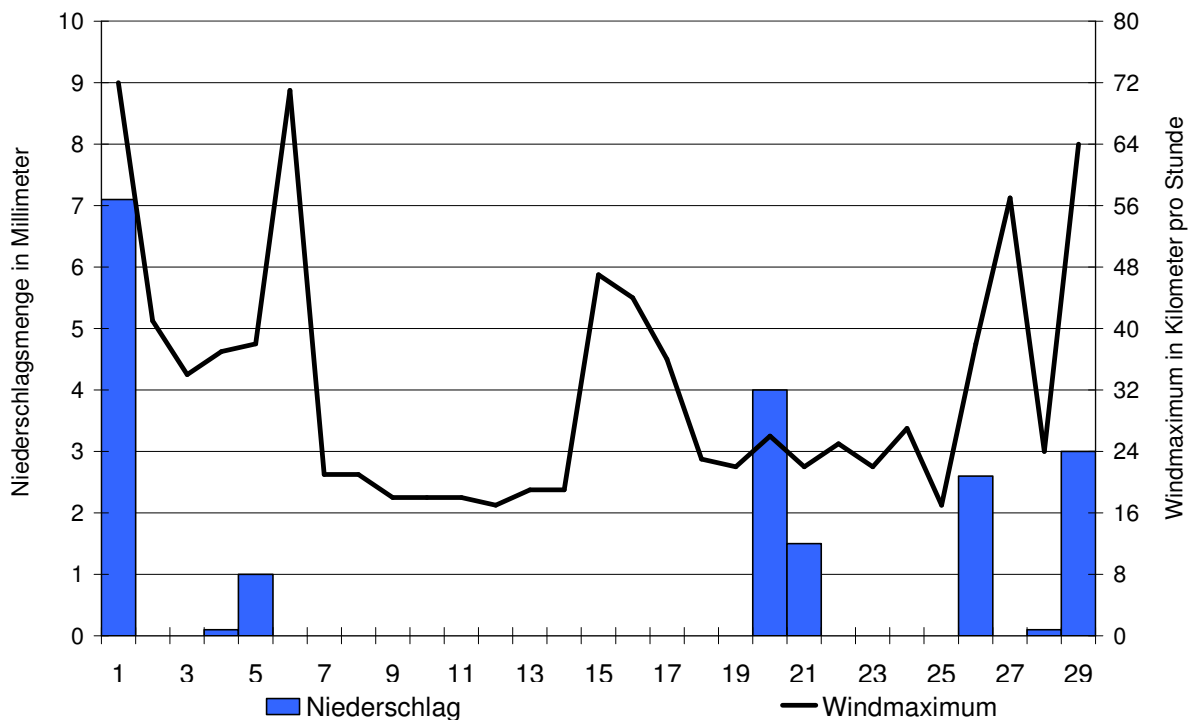
Der Verlauf von Sonnenscheindauer, Niederschlagsmenge und Windgeschwindigkeit im Monat Februar 2008

Meteorologische Station Basel Binningen

Tagessummen der Sonnenscheindauer

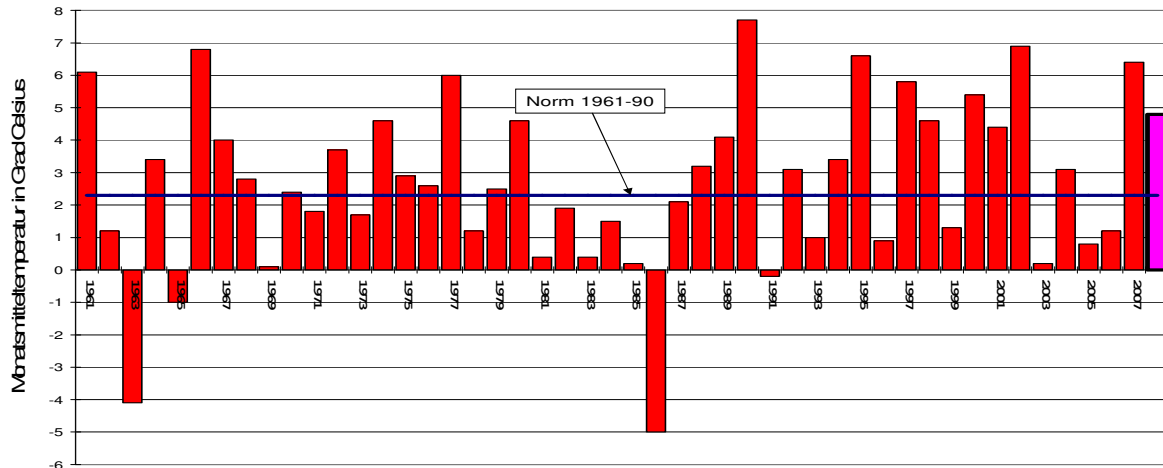


Tagessummen der Niederschlagsmenge (Balken) und maximale tägliche Windgeschwindigkeit (Linie)

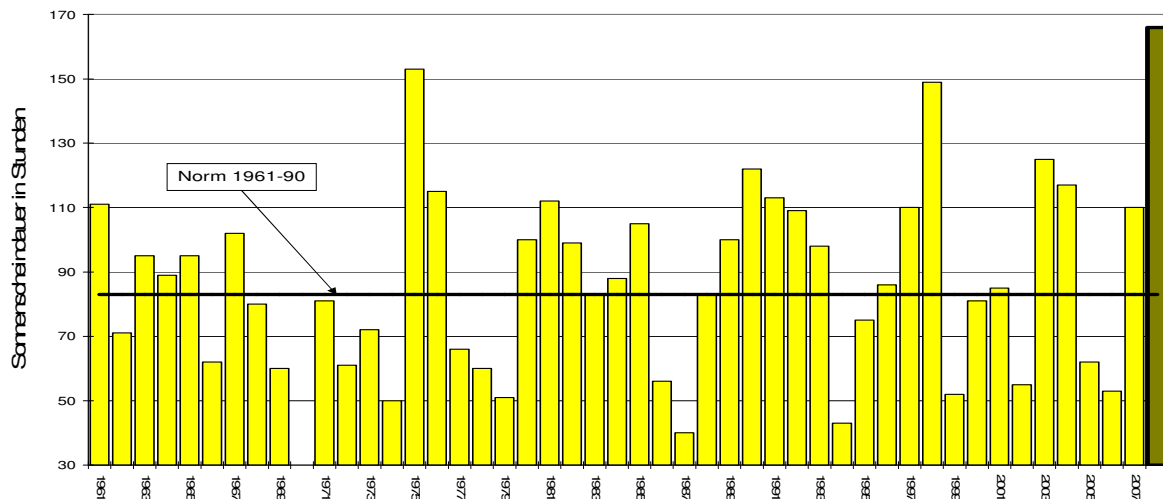


Die Entwicklung von Temperatur, Sonnenscheindauer und Niederschlagsmenge im Monat Februar seit 1961: Meteorologische Station Basel Binningen

Monatsmitteltemperaturen



Monatliche Sonnenscheindauer



Monatliche Niederschlagsmengen

