

# Meteorologische Beobachtungen: Monat Februar 2006

Meteorologische Station Basel-Binningen

317 m ü. M

47° 33' N / 7° 35' E

Tag	Temperatur				Luft- druck Mittel	Feuchte		Bewöl- kung in %	Nieder- schlag in mm	Sonne Std	Global- strahl. Wh/m <sup>2</sup>	Wind		Schnee- höhe cm	
	Mittel 24-h	Abw.	Min	Max		rel % 12:45	Mittel					Mittel Km/h	Max m/sec		
1.	-3.5	-4.5	-7.8	1.9	984.9	84	86	17	-	5.8	2056	1.0	13	6	Reif
2.	-3.5	-4.6	-5.4	0.9	982.2	88	92	97	-	2.3	1382	1.2	16	6	Nebel Reif
3.	-5.5	-6.6	-5.9	-4.8	980.8	91	92	100	* 0.0	-	661	1.5	22	6	Nebel Reif
4.	-5.9	-7.2	-7.1	-4.9	985.4	90	88	100	-	-	379	1.3	25	6	Reif
5.	-2.3	-3.6	-5.0	0.9	989.8	72	79	93	* 0.0	4.7	1919	1.4	19	6	
6.	0.6	-0.8	-1.5	3.9	989.6	64	72	93	0.0	0.4	1563	1.1	13	6	
7.	2.9	1.5	-0.4	4.3	987.0	73	78	100	0.0	-	479	2.7	32		
8.	3.1	1.7	1.6	4.8	975.8	60	71	97	* 1.6	-	402	3.5	44		
9.	2.0	0.6	1.4	4.6	975.1	72	77	90	* 0.8	0.6	1047	4.2	49		Gew
10.	1.0	-0.4	-0.1	3.3	981.8	58	71	80	* 0.1	1.7	1588	4.2	43		
11.	0.2	-1.2	-0.7	3.1	987.3	91	81	90	-	3.2	2098	1.4	23		
12.	-2.1	-3.4	-5.6	1.7	988.4	68	79	33	-	3.8	2276	1.8	21		Reif
13.	-0.5	-1.8	-4.7	3.6	985.7	65	73	47	-	5.1	2432	2.7	29		
14.	3.8	2.6	0.9	8.4	983.5	64	69	40	1.6	2.1	1829	2.2	20		
15.	4.8	3.6	2.4	11.2	972.9	68	84	100	10.8	-	422	2.6	39		
16.	8.5	7.2	5.4	11.3	959.4	80	71	93	8.0	1.4	1272	4.3	60		Fgew
17.	5.7	4.4	4.5	7.9	963.1	71	69	77	4.7	1.2	1233	4.1	60		
18.	6.9	5.5	4.0	10.9	965.0	49	63	90	2.1	4.6	2384	4.9	65		
19.	5.3	3.7	2.1	8.2	963.4	55	74	73	0.2	0.3	1049	3.4	43		
20.	5.6	3.8	3.5	9.6	966.7	70	79	83	4.0	3.3	1830	1.8	28		
21.	4.9	3.0	0.8	11.1	972.6	59	70	50	-	4.0	2397	1.9	22		Reif
22.	3.1	1.0	1.3	4.4	979.8	84	87	100	0.0	-	573	1.6	20		
23.	0.8	-1.5	0.2	1.2	979.5	91	91	100	* 0.2	-	316	2.0	17		
24.	0.7	-1.7	-0.4	2.5	973.5	83	87	100	* 0.3	-	563	1.7	22		
25.	0.1	-2.5	-0.7	1.3	972.2	74	84	100	* 3.9	-	804	1.9	18		
26.	-1.6	-4.3	-1.8	-0.6	976.2	91	92	100	-	-	505	2.1	27	4	
27.	-1.8	-4.7	-7.0	2.3	978.1	60	71	37	-	8.3	3625	1.8	24	5	
28.	-0.9	-3.9	-4.6	3.2	970.8	71	80	97	* 0.7	-	1351	3.4	38	1	

<b>Mittel</b>	1.2		-1.1	4.2	977.5	73	79	81							
<b>Summe</b>									39.0	52.8	1373	2.4			
<b>Norm</b>	2.3		-0.8	6.3	978.6		81	72	52	83		2.8			

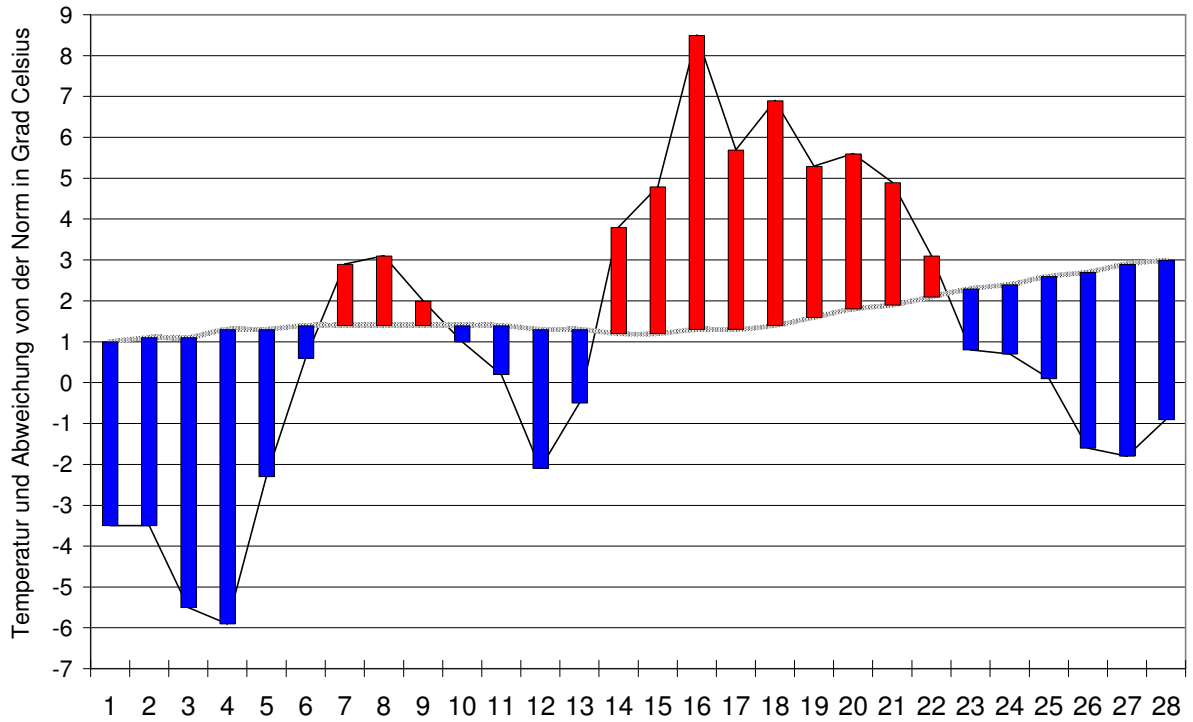
<b>Luftdruck</b> auf Meeresniveau: 1016.8 hPa		Minimum : 958.1 hPa am 16. um 06:45h				Maximum: 990.2 hPa am 5. um 12:45 h													
<b>Temperaturmittel</b> 06:45 h : -0.2 °C		12:45 h 2.8 °C				18:45 h 2.1 °C													
<b>Spezialtage</b>	Hell	trüb	Frost	Eis	Niederschlag (mm oder l/m <sup>2</sup> )			Nebel	ohne Sonne	Windmax (m/s)		Gewitter	Reif	Tage mit Schnee- Fall					
					≥0.1	≥0.3	≥1.0			≥15	≥26	nahe	Alle		decke				
Anzahl Tage	1	19	16	3	14	11	8	2	11	3	0	1	2	6	7				
Norm	3	15	15	2	14	12	10	4	8	4	-	0.3	0.6	6	7				
<b>Windmaximum:</b> 18.0 m/s am 18. um 19:10 h aus W		<b>Relative Feuchte</b> (Formel SMA): 81 %																	
<b>Windrichtungshäufigkeiten</b> (Termine):		N	1	NE	3	E	16	SE	4	S	2	SW	13	W	16	NW	23	CAL	6

<b>Gradtagzahlen</b> 10°C / 18°C: 471.6	12°C / 20°C: 527.6	<b>Heiztage</b> 10°C / 18°C: 28	12°C / 20°C: 28
---	--------------------	---------------------------------	-----------------

# Der Verlauf der Temperaturen im Monat Februar 2006

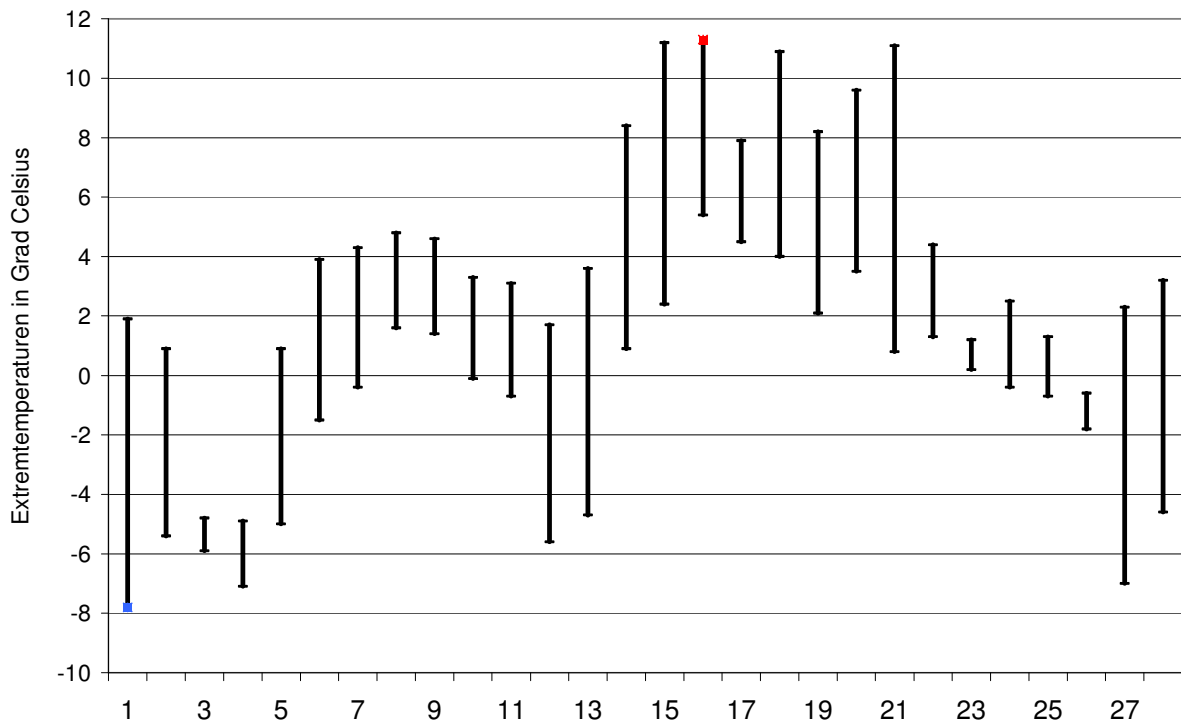
## Meteorologische Station Basel Binningen

**Tagesmittelwerte Temperatur und deren Abweichung von der Normperiode (1901-1990)**  
 aufwärts gerichtete Balken = zu warm, abwärts gerichtete Balken = zu kalt



### Tägliche Minima und Maxima der Temperatur

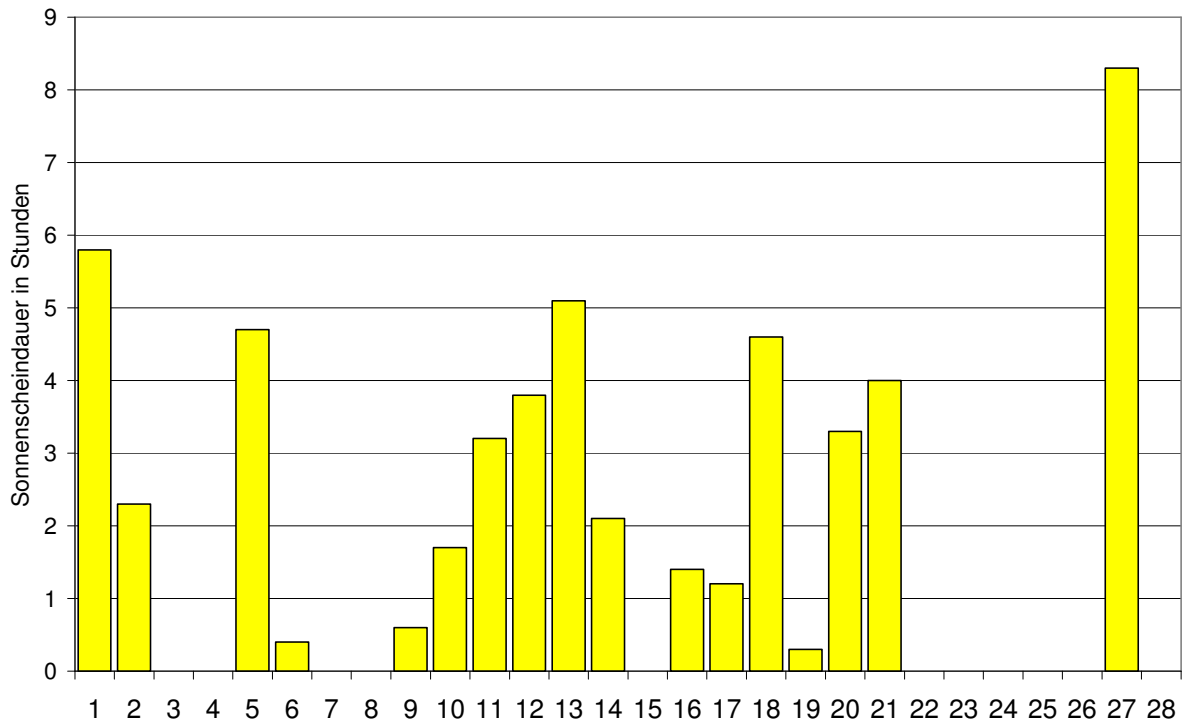
oberes Balkenende = Maximum, unteres Balkenende = Minimum



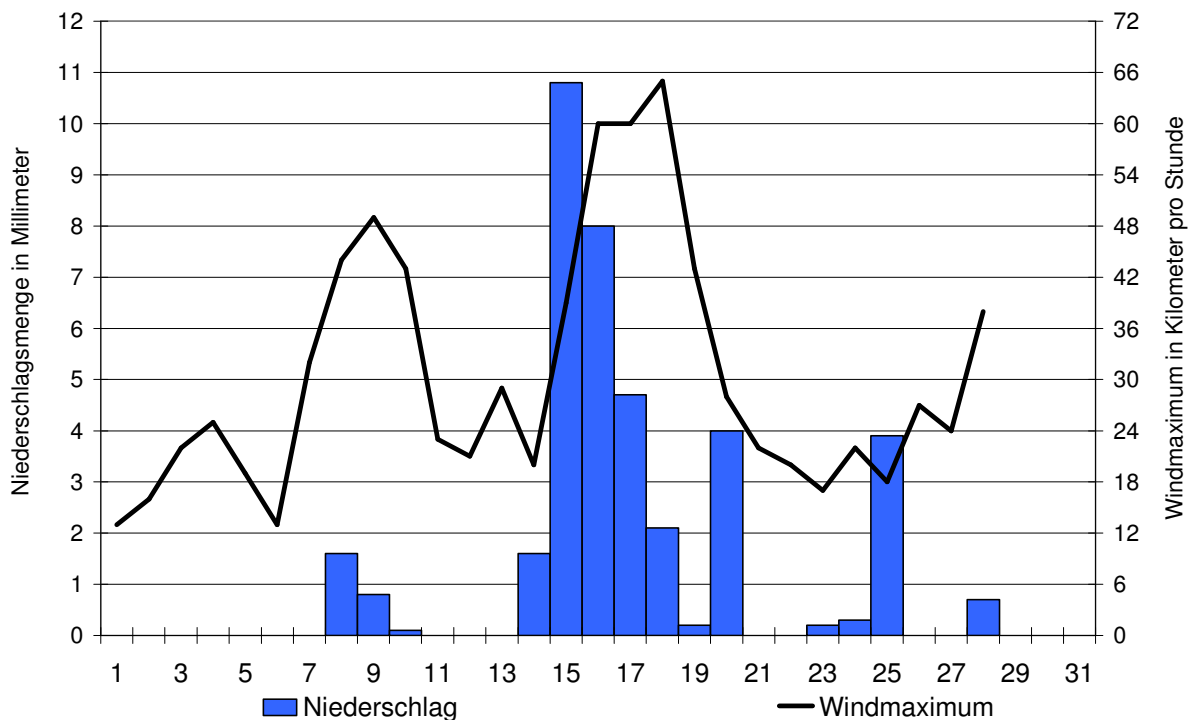
# Der Verlauf von Sonnenscheindauer, Niederschlagsmenge und Windgeschwindigkeit im Monat Februar 2006

Meteorologische Station Basel Binningen

Tagessummen der Sonnenscheindauer

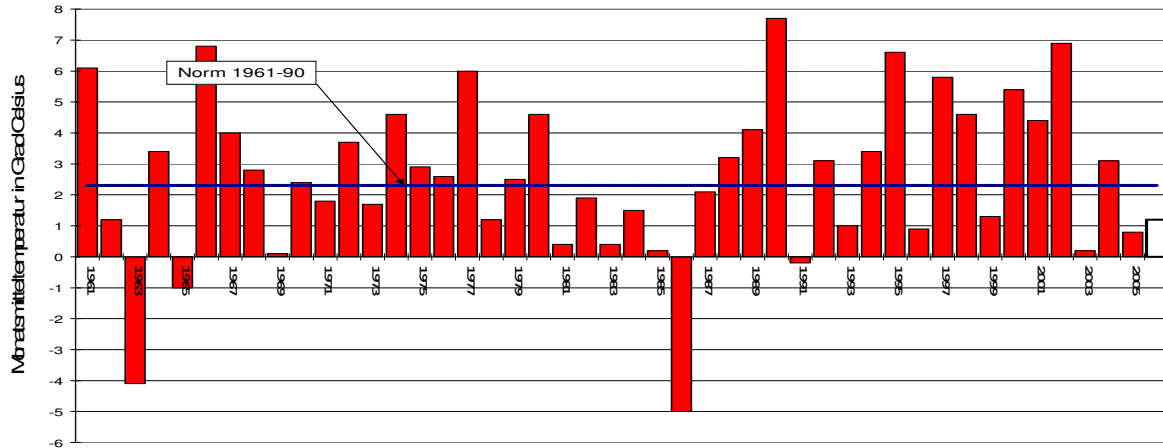


Tagessummen der Niederschlagsmenge (Balken) und maximale tägliche Windgeschwindigkeit (Linie)

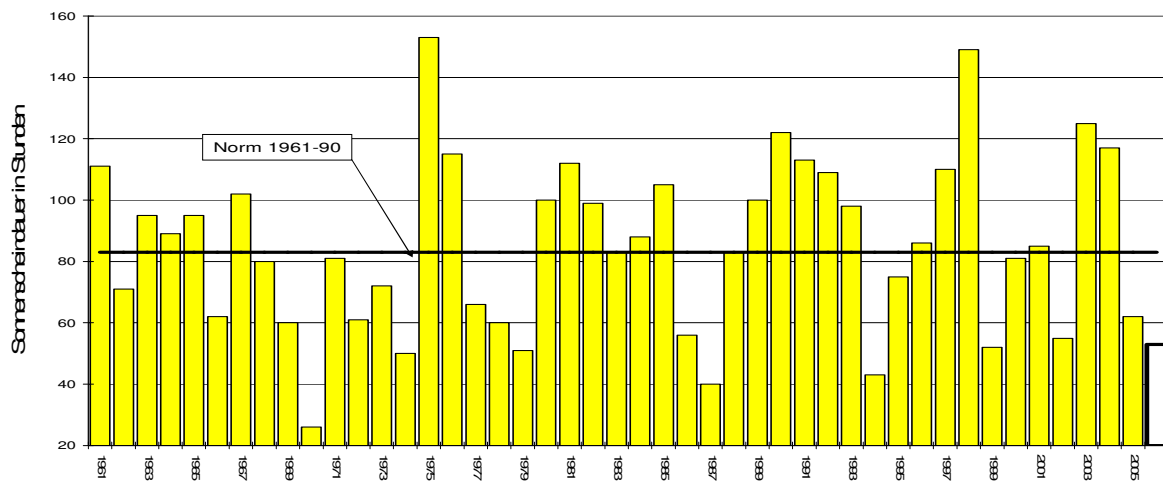


# Die Entwicklung von Temperatur, Sonnenscheindauer und Niederschlagsmenge im Monat Februar seit 1961: Meteorologische Station Basel Binningen

## Monatsmitteltemperaturen



## Monatliche Sonnenscheindauer



## Monatliche Niederschlagsmengen

