

# Meteorologische Beobachtungen: Monat Dezember 2013

Meteorologische Station Basel-Binningen

317 m ü. M

47° 33' N / 7° 35' E

Tag	Temperatur				Luft- druck Mittel	Feuchte		Bewöl- kung in %	Nieder- schlag in mm	Sonne Std	Global- strahl. Wh/m <sup>2</sup>	Wind		Schnee Höhe cm
	Mittel 24-h	Abw.	Min	Max		rel % 12:45	Mittel					m/sec	Km/h	
1.	0.1	-2.5	-2.1	3.4	989.6	82	85	60	-	2.2	1069	0.9	20	Reif Nebel
2.	2.6	0.0	-1.0	7.6	990.1	60	73	20	-	5.1	1488	2.2	36	Reif
3.	1.3	-1.3	-1.2	6.1	991.0	61	73	23	-	7.4	1724	2.0	28	Reif
4.	1.1	-1.4	-2.5	7.6	991.0	57	78	73	-	7.0	1692	1.9	27	Reif
5.	4.4	2.0	1.0	8.2	989.5	61	71	83	1.0	3.3	1294	1.9	45	
6.	4.3	1.9	3.2	5.4	988.4	73	74	90	1.4	2.8	953	4.0	62	
7.	2.8	0.5	1.6	8.0	991.8	55	66	47	-	4.2	1414	1.9	32	
8.	1.0	-1.2	-2.0	8.1	992.2	57	77	10	-	6.5	1585	1.4	21	Reif
9.	1.4	-0.7	-1.2	7.0	994.4	66	76	53	-	7.3	1628	1.8	22	Reif
10.	1.9	-0.1	-2.1	8.3	996.1	57	71	23	-	7.4	1560	1.2	22	Reif
11.	1.4	-0.5	-1.7	7.3	995.5	56	75	0	-	7.5	1576	1.8	25	Reif Nebel
12.	-1.2	-3.0	-3.7	2.7	992.9	77	87	7	-	7.3	1550	2.5	25	Reif Nebel
13.	-1.1	-2.8	-2.7	2.5	988.9	74	83	13	-	7.2	1535	3.5	33	Reif
14.	0.5	-1.1	-2.3	3.9	993.6	95	93	90	2.6	0.4	456	2.0	29	Reif
15.	1.7	0.2	-0.4	5.8	995.0	75	85	50	-	3.8	1372	3.4	33	Reif
16.	2.7	1.4	-0.5	8.8	992.8	56	70	37	-	6.8	1668	3.8	37	Reif
17.	2.4	1.3	-0.3	7.2	990.0	63	69	20	-	7.3	1607	2.9	36	Reif
18.	2.5	1.5	-0.3	5.6	985.2	69	77	63	-	0.5	761	3.6	36	
19.	4.7	3.8	2.3	6.5	975.7	89	85	100	10.2	-	237	2.8	42	
20.	5.2	4.4	5.0	8.1	988.6	80	88	93	3.1	0.1	582	1.6	21	
21.	2.8	2.0	0.5	5.7	993.4	84	89	83	0.0	3.1	1109	3.1	36	Nebel
22.	5.6	4.8	2.9	12.2	987.0	80	87	87	0.1	0.5	655	2.9	40	
23.	10.0	9.1	6.4	14.3	982.0	66	73	53	-	5.5	1414	2.0	40	
24.	9.6	8.6	5.0	17.7	965.9	40	50	87	-	2.0	1148	3.5	47	
25.	6.1	5.0	3.5	8.8	957.6	90	83	100	46.3	-	45	2.7	40	
26.	4.3	3.1	3.8	4.7	962.1	91	92	97	12.9	-	191	2.8	33	
27.	3.5	2.3	0.2	6.2	971.5	71	80	40	-	3.5	1225	3.4	42	Reif
28.	5.3	4.1	2.6	7.5	969.8	77	75	93	-	0.1	497	3.0	47	
29.	4.3	3.1	1.9	7.5	983.4	65	76	67	0.2	1.0	609	1.7	30	
30.	2.5	1.4	0.6	6.8	988.6	72	83	27	-	5.0	1469	2.4	34	Nebel
31.	2.5	1.5	0.8	6.0	981.0	62	70	73	0.3	6.8	1602	3.6	40	Reif

<b>Mittel</b>	3.1		0.6	7.3	985.6	70	78	57			1152	2.5		
<b>Summe</b>									78.1	121.6				
<b>Norm</b>	1.7		-0.9	4.8	980.3		84	74	55	60		2.8		

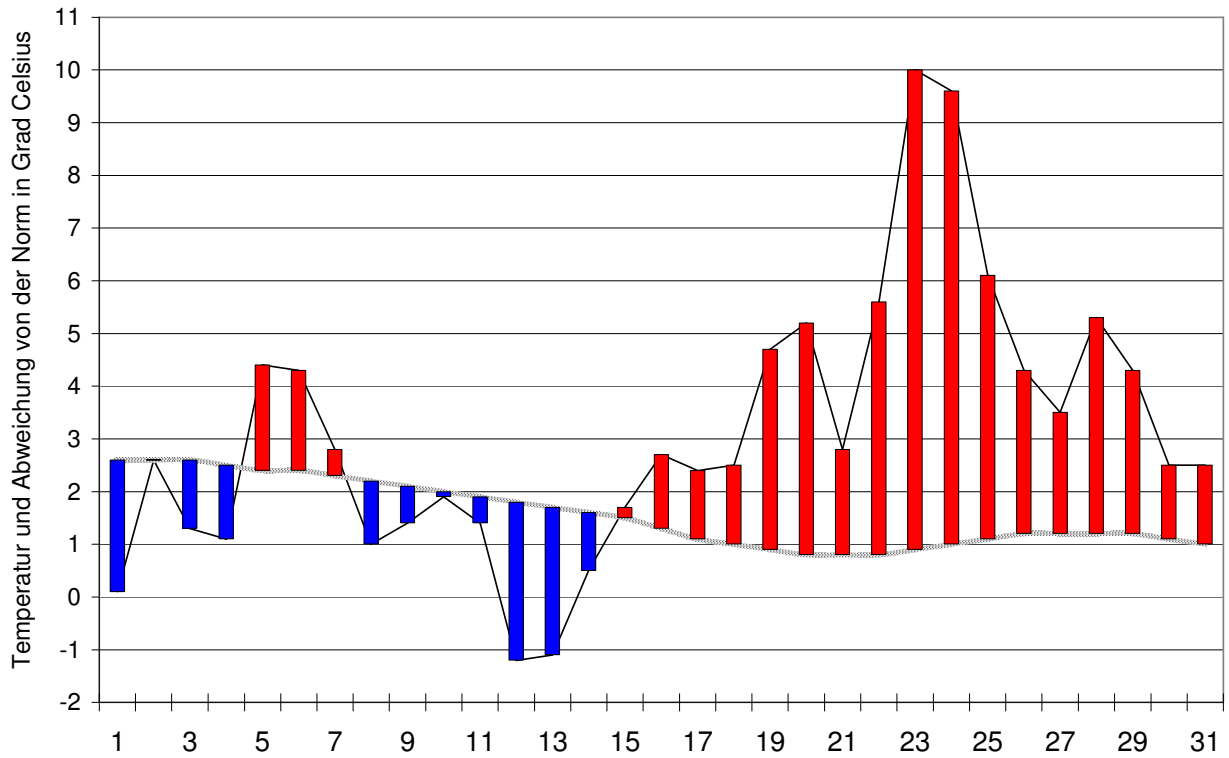
<b>Luftdruck</b> auf Meeresniveau: 1024.9 hPa Minimum : 956.4 hPa am 25. um 06:45 h Maximum: 996.3 hPa am 14. um 18:45 h																	
<b>Temperaturmittel</b> 06:45 h : 1.7°C					12:45 h 5.5 °C					18:45 h 3.9°C							
<b>Spezialtage</b>	Hell	trüb	Frost tage	Eis tage	Niederschlag (mm oder l/m <sup>2</sup> )			Nebel	ohne Sonne	Windmax (m/s)		Gewitter		Reif	Ha- gel	Schnee fall	Schnee decke
					≥0.1	≥0.3	≥1.0			≥15	≥26	Nahe	Alle				
Anzahl Tage	4	11	15	0	10	8	7	5	3	1	0	0	0	16	0	0	0
Norm	3	18	17	5	14	12	10	3	12	4	-	0.2	0.5	8	0.0	6	7
<b>Windmaximu:</b> 17.3 m/s am 6. um 11:35 h aus WNW					<b>Relative Feuchte</b> (Formel SMA): 80 %												
<b>Windrichtungs- häufigkeiten</b> (Termine):			N	NE	1 E	37 SE	25 S	5 SW	9 W	9	NW	5	CAL	2			

<b>Gradtagzahlen</b> 10°C / 18°C:	461.8	12°C / 20°C:	523.8	<b>Heiztage</b>	10°C / 18°C: 31	12°C / 20°C: 31
-----------------------------------	-------	--------------	-------	-----------------	-----------------	-----------------

# Der Verlauf der Temperaturen im Monat Dezember 2013

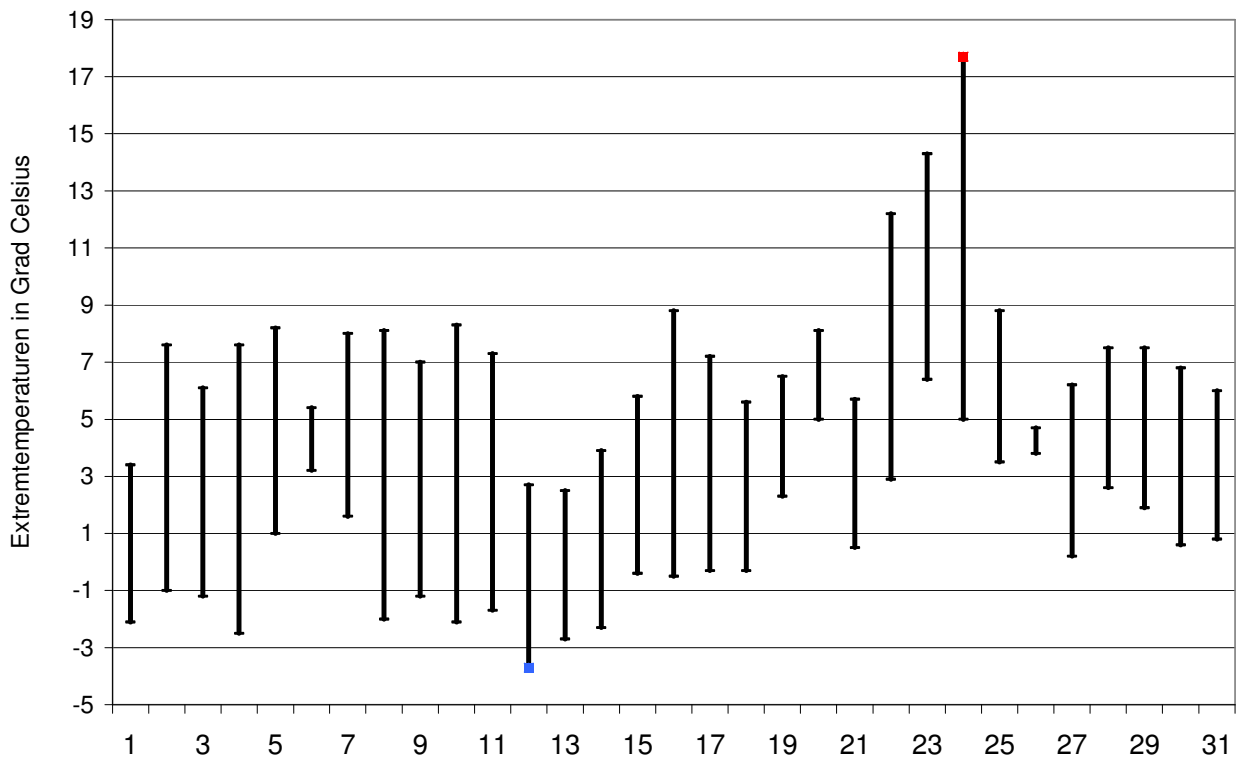
## Meteorologische Station Basel Binningen

**Tagesmittelwerte Temperatur und deren Abweichung von der Normperiode (1901-1990)**  
*aufwärts gerichtete Balken = zu warm, abwärts gerichtete Balken = zu kalt*



### Tägliche Minima und Maxima der Temperatur

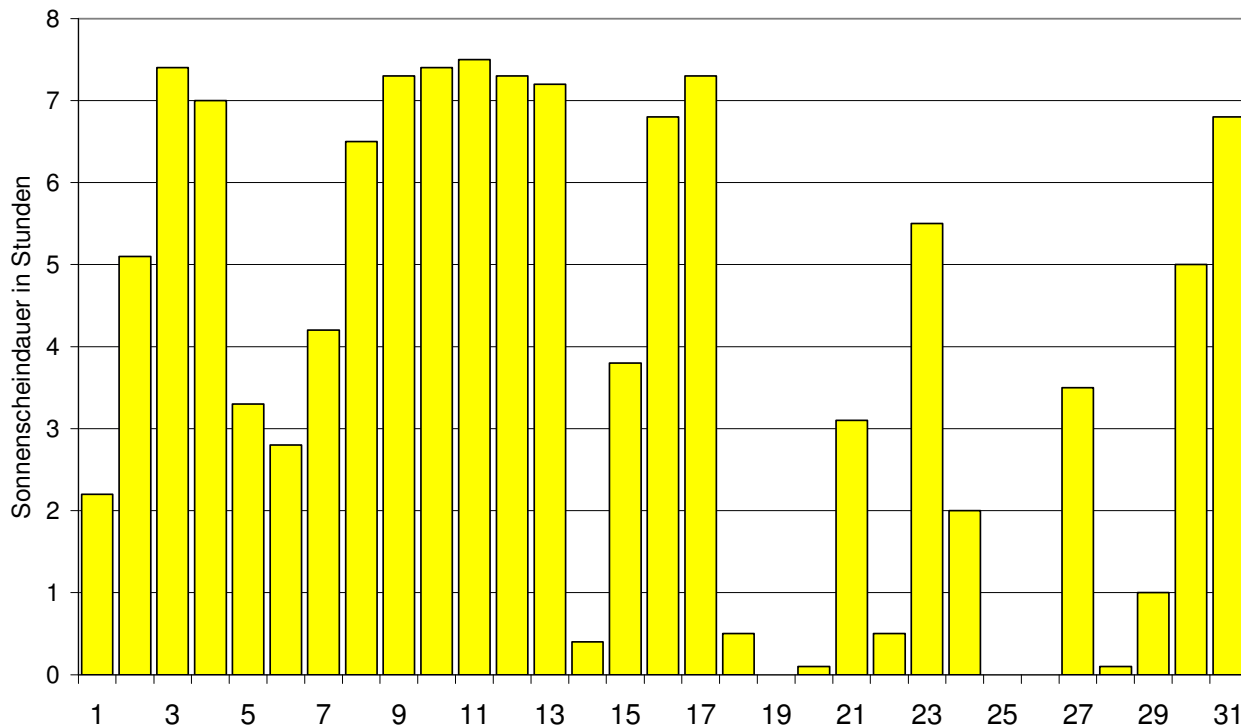
*oberes Balkenende = Maximum, unteres Balkenende = Minimum*



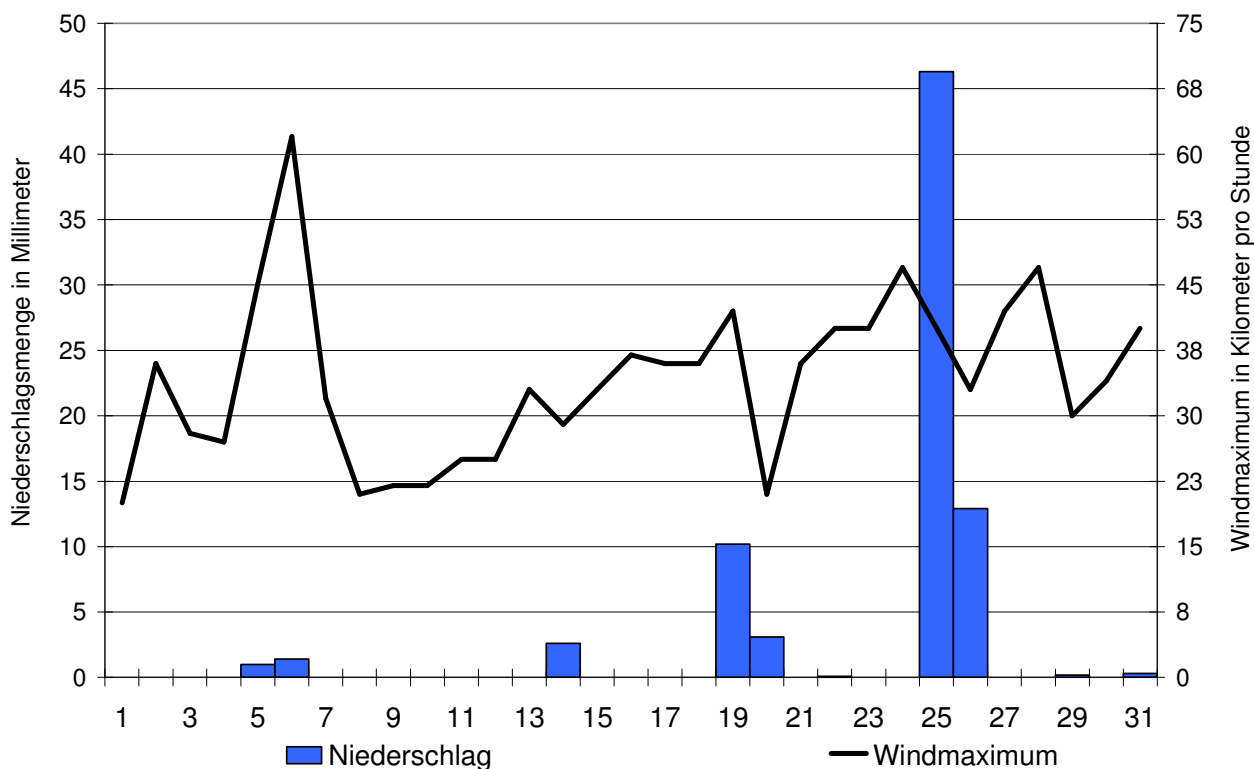
# Der Verlauf von Sonnenscheindauer, Niederschlagsmenge und Windgeschwindigkeit im Monat Dezember 2013

Meteorologische Station Basel Binningen

Tagessummen der Sonnenscheindauer

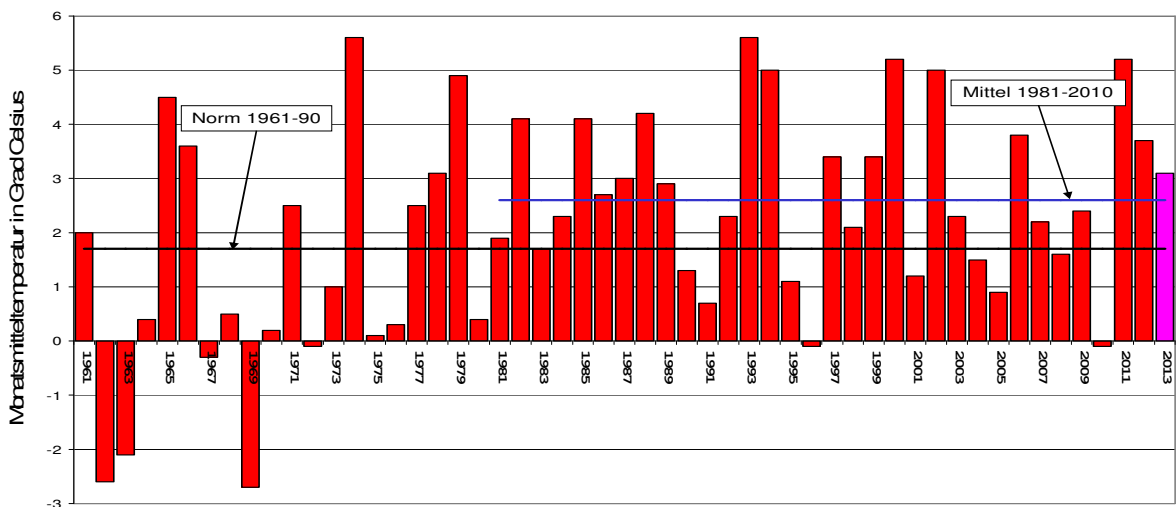


Tagessummen der Niederschlagsmenge (Balken) und maximale tägliche Windgeschwindigkeit (Linie)

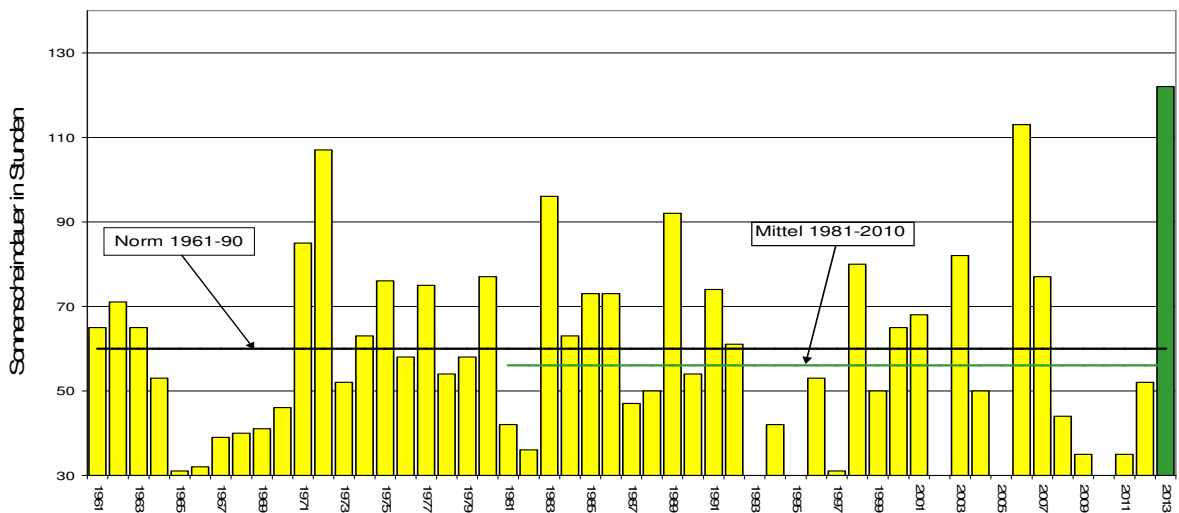


# Die Entwicklung von Temperatur, Sonnenscheindauer und Niederschlagsmenge im Monat Dezember seit 1961: Meteorologische Station Basel Binningen

## Monatsmitteltemperaturen



## Monatliche Sonnenscheindauer



## Monatliche Niederschlagsmengen

