

# Meteorologische Beobachtungen: Monat Dezember 2012

Meteorologische Station Basel-Binningen

317 m ü. M

47° 33' N / 7° 35' E

Tag	Temperatur				Luft- druck Mittel	Feuchte		Bewöl- kung in %	Nieder- schlag in mm	Sonne Std	Global- strahl. Wh/m <sup>2</sup>	Wind		Schnee Höhe cm	
	Mittel 24-h	Abw.	Min	Max		rel % 12:45	Mittel					m/sec	Km/h		
1.	-1.7	-4.3	-3.1	0.5	976.6	70	83	83	* 0.5	1.5	1085	1.4	18	Reif Nebel	
2.	-0.3	-2.9	-3.0	2.6	978.1	68	80	80	* 1.6	1.1	855	2.2	36	1	
3.	0.3	-2.3	-3.0	7.9	978.9	72	84	70	* 8.4	1.9	832	2.1	42	2	
4.	4.7	2.2	0.6	7.5	968.2	71	76	97	3.3	1.2	853	3.8	66		
5.	2.4	0.0	1.5	4.6	968.2	76	82	93	* 3.1	0.3	820	2.5	40		
6.	0.3	-2.1	-1.6	2.5	978.2	81	79	57	* 0.1	1.3	1014	3.1	44		
7.	-1.6	-3.9	-2.7	0.0	969.6	91	90	100	* 10.5	-	272	2.7	32	Reif	
8.	-1.6	-3.8	-2.3	-0.7	980.6	91	94	100	* 0.0	-	323	1.3	25	16	
9.	-0.4	-2.5	-2.9	3.0	985.6	69	74	100	* 0.4	-	681	1.3	21	13	
10.	2.4	0.4	0.7	3.9	977.2	74	79	100	* 2.0	1.0	715	3.8	58	8	
11.	-1.0	-2.9	-2.0	0.4	984.7	71	78	97	* 0.4	0.7	753	1.3	33	4	
12.	-2.9	-4.7	-4.4	-0.4	984.2	73	77	47	-	6.7	1574	2.4	29	6	
13.	-3.3	-5.0	-5.9	-1.1	975.2	72	78	93	7.8	0.5	754	5.0	49	5	Reif
14.	2.2	0.6	-1.2	4.5	967.7	77	84	100	12.5	2.2	1064	4.3	43	4	
15.	6.3	4.8	3.1	10.1	969.6	73	82	90	4.0	0.7	707	3.1	50		
16.	8.5	7.2	5.4	10.5	973.8	72	71	77	4.5	1.0	800	3.4	48		
17.	6.7	5.6	5.6	9.5	973.0	69	73	77	6.8	0.6	854	3.3	45		
18.	3.9	2.9	3.0	4.8	978.1	93	92	97	10.9	-	211	1.8	36		
19.	4.2	3.3	3.4	7.8	984.2	79	86	70	-	5.2	1479	2.0	26		
20.	2.3	1.5	1.5	7.7	977.1	81	85	97	* 7.9	-	260	3.9	39		Reif
21.	6.7	5.9	2.1	10.5	976.8	67	81	93	0.5	1.4	830	2.0	27		
22.	5.3	4.5	3.5	12.6	980.7	86	89	80	7.0	0.5	634	1.9	25		
23.	11.9	11.0	5.4	15.1	979.3	59	66	97	-	-	482	3.5	46		
24.	7.7	6.7	4.0	11.7	974.9	68	78	60	-	3.9	1225	2.7	32		
25.	8.0	6.9	3.5	15.7	972.2	70	79	93	7.7	0.2	607	2.6	47		
26.	8.4	7.2	7.2	11.0	980.0	58	66	77	1.0	4.2	1300	3.4	51		
27.	9.0	7.8	6.5	12.3	976.5	72	77	93	3.7	0.6	518	6.0	76		
28.	6.7	5.5	5.6	8.6	989.9	69	73	90	0.1	-	502	2.9	60		
29.	6.1	4.9	3.6	11.0	983.0	64	72	60	0.0	6.2	1538	3.7	40		
30.	8.5	7.4	5.8	10.5	986.0	64	60	57	0.0	4.1	1186	3.3	47		
31.	5.1	4.1	2.1	10.7	983.0	52	67	80	-	4.6	1460	1.8	25		Reif

<b>Mittel</b>	3.7		1.4	6.9	977.8	73	79	84			845	2.9		
<b>Summe</b>									104.7	51.6				
<b>Norm</b>	1.7		-0.9	4.8	980.3		84	74	55	60		2.8		

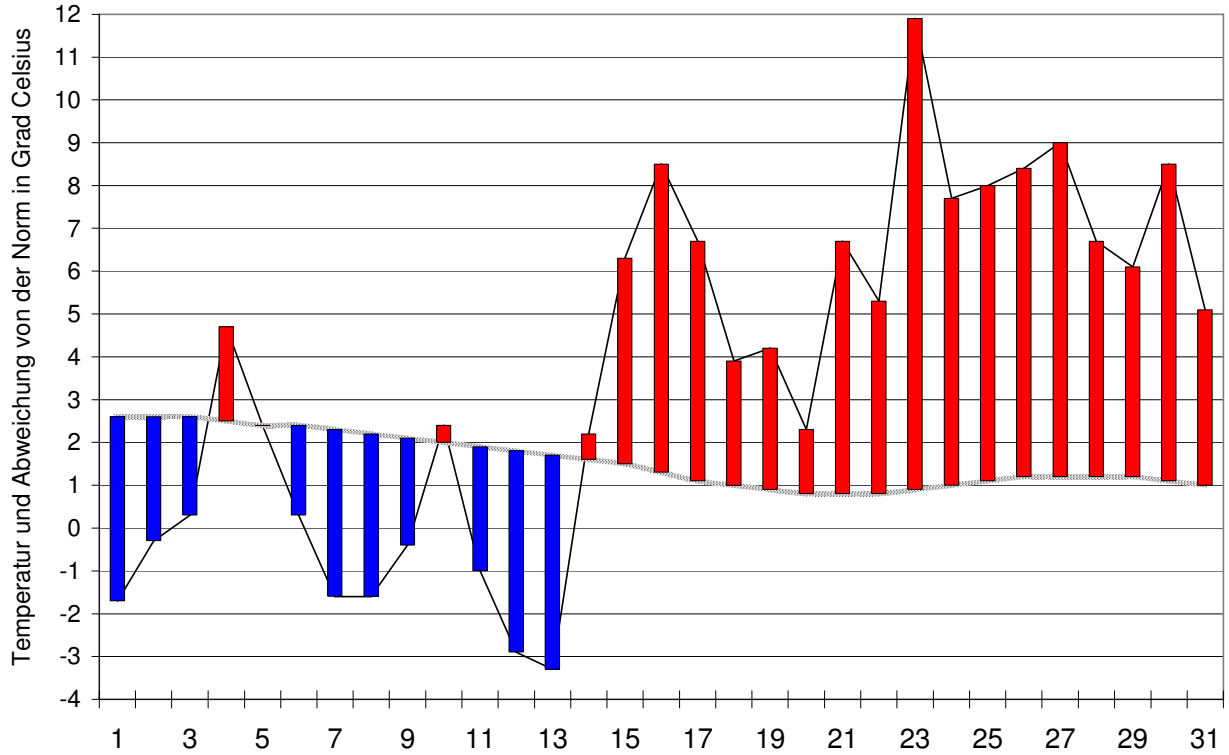
<b>Luftdruck</b> auf Meeresniveau: 1016.7 hPa Minimum : 964.6 hPa am 14. um 18:45 h Maximum: 992.1 hPa am 28. um 12:45 h																				
<b>Temperaturmittel</b> 06:45 h : 3.1 °C					12:45 h 5.3 °C					18:45 h 3.9 °C										
<b>Spezialtage</b>	Hell	trüb	Frost tage	Eis tage	Niederschlag (mm oder l/m <sup>2</sup> )			Nebel	ohne Sonne	Windmax (m/s)		Gewitter		Reif	Ha- gel	Schnee fall	Schnee decke			
					≥0.1	≥0.3	≥1.0			≥15	≥26	Nahe	Alle							
Anzahl Tage	0	18	11	3	23	21	17	1	7	4	0	0	0	5	0	10	9			
Norm	3	18	17	5	14	12	10	3	12	4	-	0.2	0.5	8	0.0	6	7			
<b>Windmaximu:</b> 21.0 m/s am 27. um 17:40 h aus NW										<b>Relative Feuchte</b> (Formel SMA): 80 %										
<b>Windrichtungs- häufigkeiten</b> (Termine):			N	1	NE	1	E	21	SE	15	S	2	SW	15	W	32	NW	3	CAL	3

<b>Gradtagzahlen</b> 10°C / 18°C:	437.1	12°C / 20°C:	505.2	<b>Heiztage</b>	10°C / 18°C: 30	12°C / 20°C: 31
-----------------------------------	-------	--------------	-------	-----------------	-----------------	-----------------

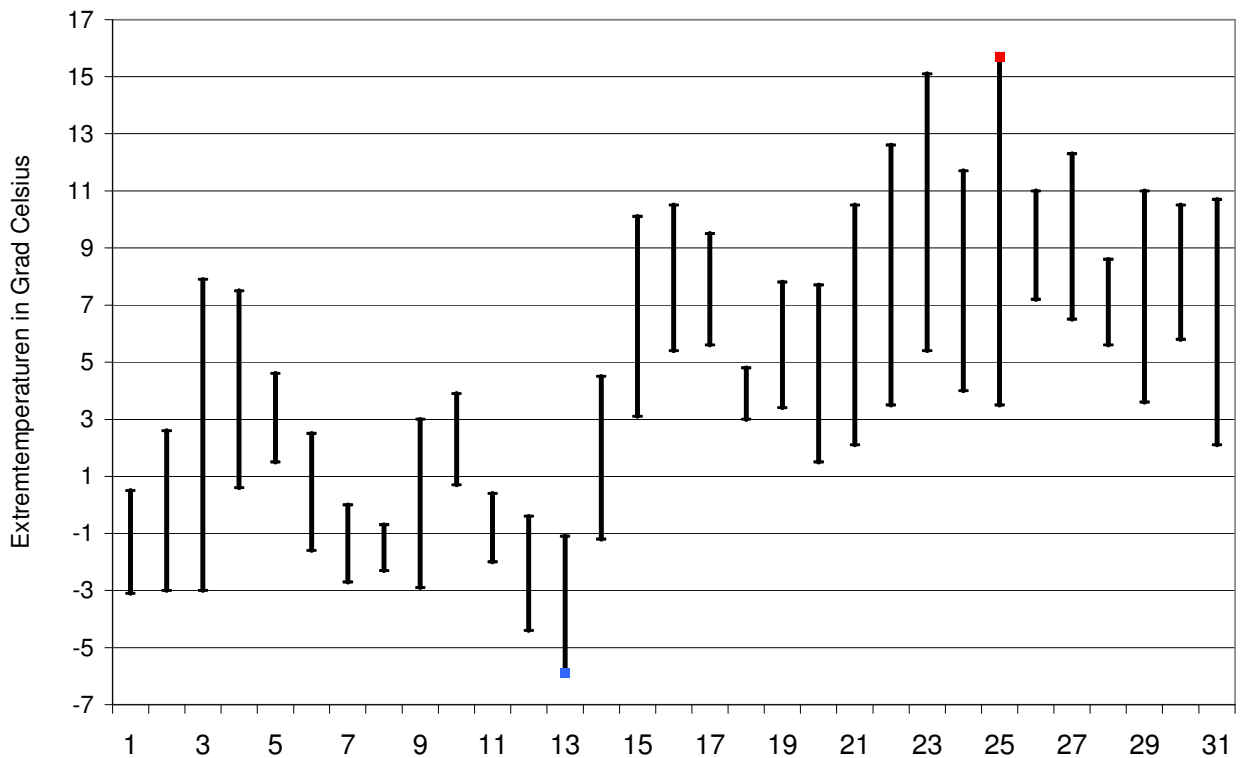
# Der Verlauf der Temperaturen im Monat Dezember 2012

## Meteorologische Station Basel Binningen

**Tagesmittelwerte Temperatur und deren Abweichung von der Normperiode (1901-1990)**  
*aufwärts gerichtete Balken = zu warm, abwärts gerichtete Balken = zu kalt*



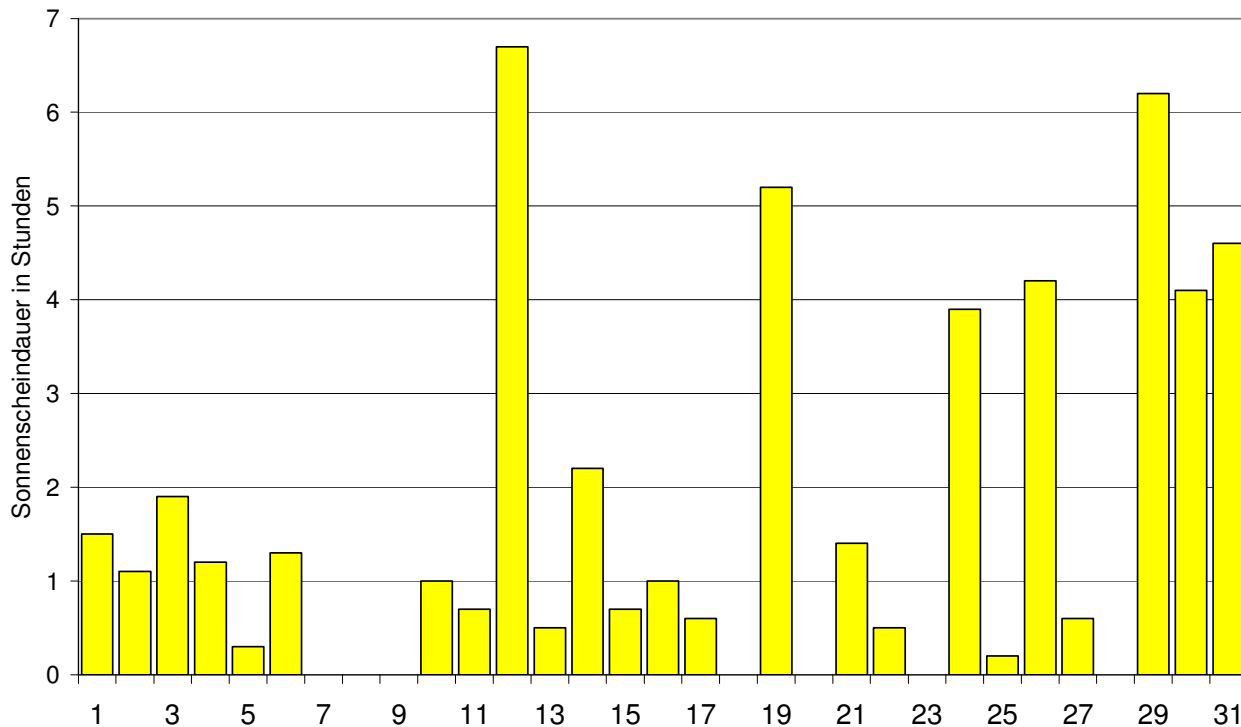
**Tägliche Minima und Maxima der Temperatur**  
*oberes Balkenende = Maximum, unteres Balkenende = Minimum*



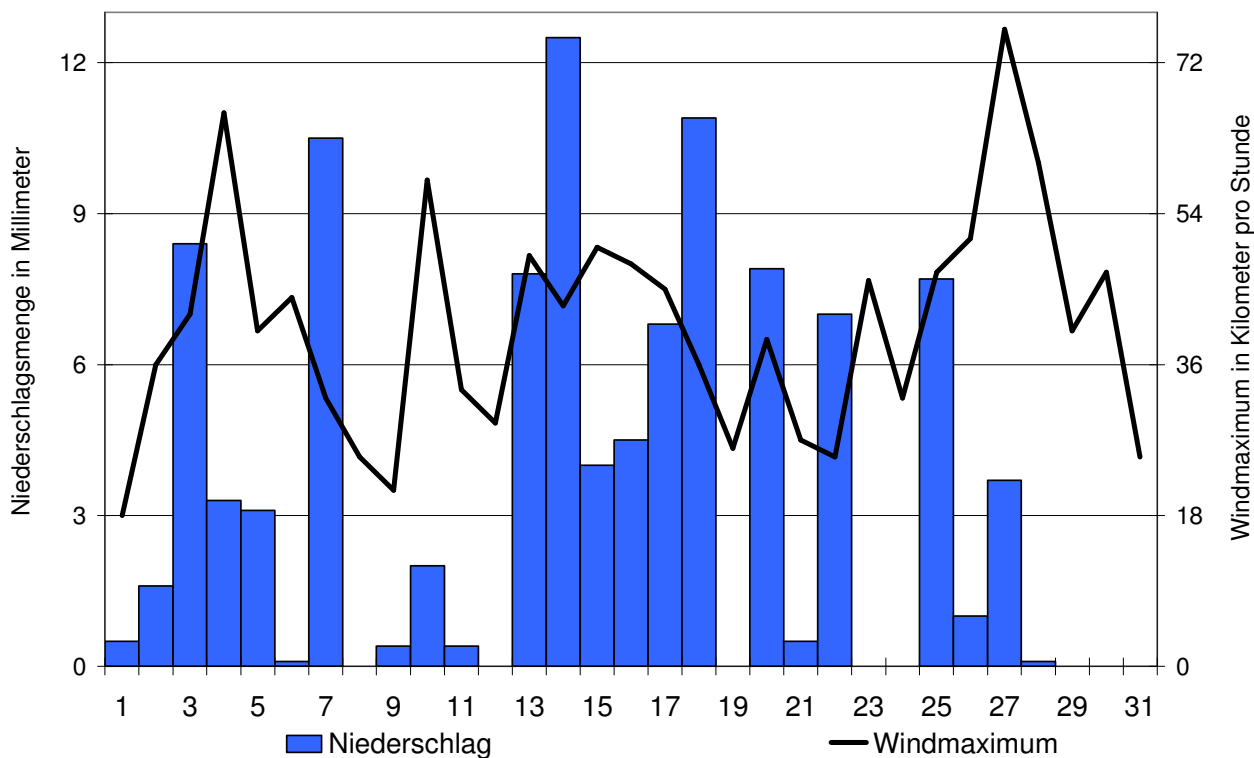
# Der Verlauf von Sonnenscheindauer, Niederschlagsmenge und Windgeschwindigkeit im Monat Dezember 2012

Meteorologische Station Basel Binningen

Tagessummen der Sonnenscheindauer

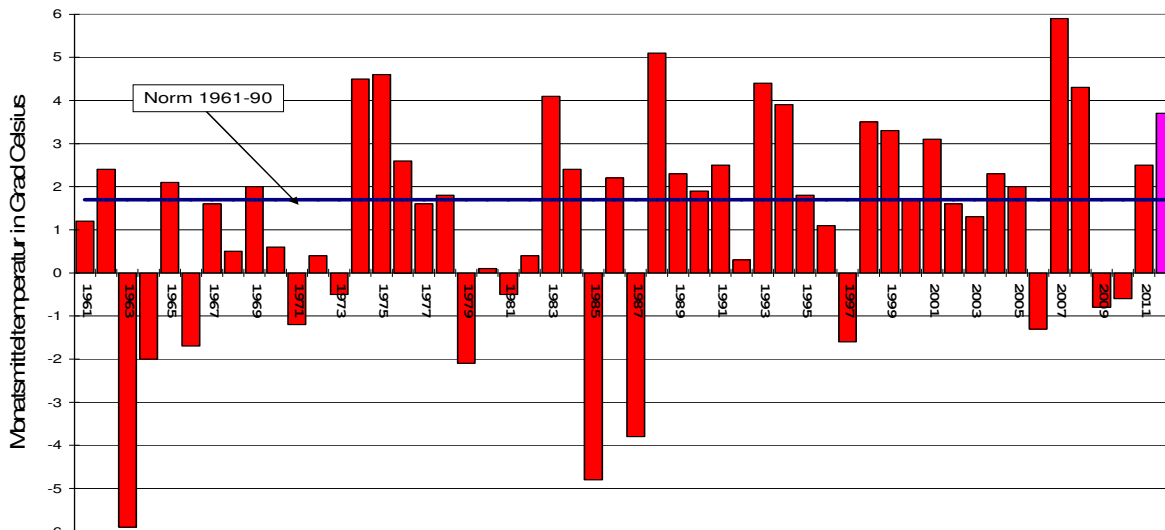


Tagessummen der Niederschlagsmenge (Balken) und maximale tägliche Windgeschwindigkeit (Linie)

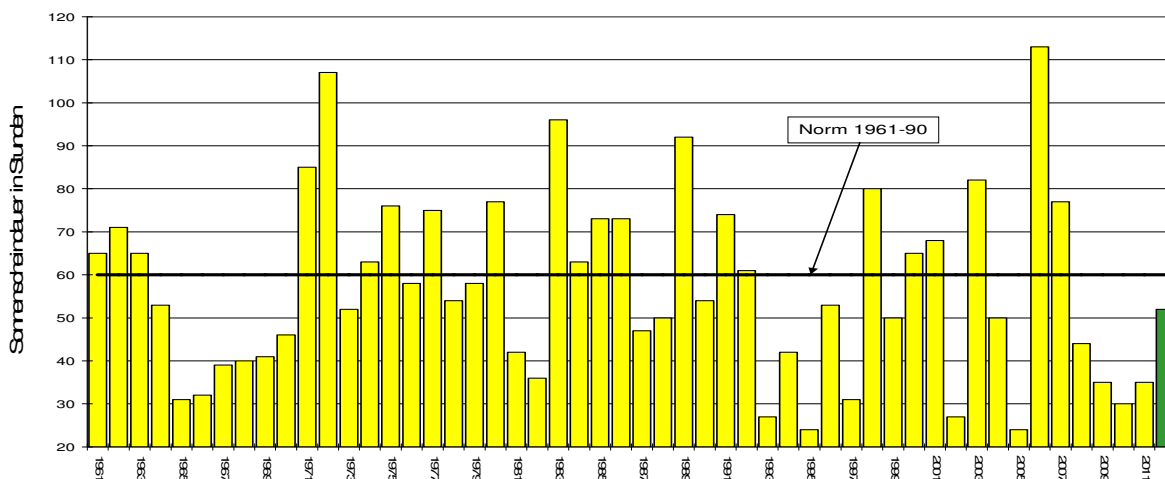


# Die Entwicklung von Temperatur, Sonnenscheindauer und Niederschlagsmenge im Monat Dezember seit 1961: Meteorologische Station Basel Binningen

## Monatsmitteltemperaturen



## Monatliche Sonnenscheindauer



## Monatliche Niederschlagsmengen

